

FAQ

Hello! Welcome to toki pona. Maybe you're new and want to know more about this unknown language. Great! This page will answer your questions.

What is Toki Pona?

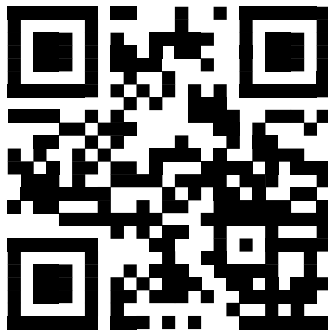
It's a small and good minimal language. There are only 14 letters and less than 200 words. The Canadian linguist Sonja Lang created it in 2001. Now there already are thousands of speakers around the world.

Why would I learn Toki Pona?

Maybe you're fascinated by the possibility of describing the world using less than 200 words. Maybe you wish to talk to your friends without other people knowing what you're saying. Maybe you just want to boast of speaking many languages. There are different reasons for different speakers.

How can I learn and where can I use Toki Pona?

There is the official Toki Pona book by Sonja Lang. There are also many free courses online. Furthermore, there are YouTube videos and Memrise courses. A very popular and old course was o kama sona e toki pona! A newer and up to date course is lipu sona pona. Toki Pona groups and learning resources are on our website:



liputenpo.org

If you want to join us, that's great!

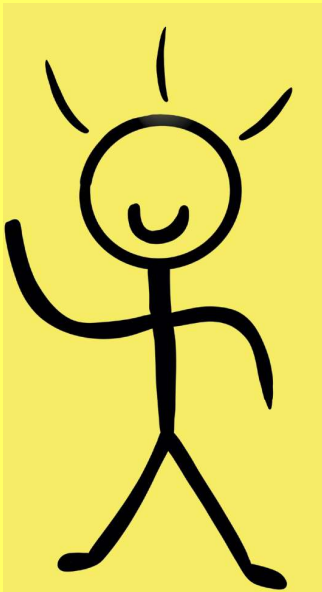
lipu tenpo



nanpa akesi

o kama pona lon lipu tenpo nanpa akesi! ni li lipu tenpo nanpa wan. o lukin e nimi lon poka pi toki ni. sina ken lukin e ona lon lipu ni. mi wile e ni: lipu tenpo li pona tawa sina!

-jan Sonatan



jo

- 2 **kulupu**
lipu tenpo o kama pona
- 3 **toki pona**
tenpo pini pi toki pona
nimi pi pu ala
- 4 luka pona li seme?
- 5 nimi "tonsi" li pona a!
- 6 mi la, nimi "kute" li nasa lili
- 7 **toki ante**
toki sama pi toki pona
- sona**
Wi-Pi (Wi-Fi)
- 8 kulupu soko pi noka kasi
sike mama waso en telo mama
soweli li pona ala tan seme?
- 9 **pilin**
mi la, musi Amanka li pona mute
- musi**
akesi seli ike
- 10 kijetesantakalu o
seme li mi?
waso
- 11 musi linja
- sona nimi pi pu ala**
- 12 **nimi pi jan pali ale**

jan pali

- jan pi pali toki
jan Alonola
jan Kapesi Pake
jan Olipija
jan San
jan Tanije
jan Telakoman
jan Tomisu
- jan pi pali sitelen
jan akesi seli
jan Aki
jan Alonola
jan Sali
jan Ke Tami
jan Tenten
jan Simo
- jan lawa
jan Keseke
jan Sonatan
- jan pi lipu lukin
jan Alonola
jan Kini
jan Sewa
jan Simo
- jan pali ante
jan Peja

sina wile ala wile pali tawa lipu tenpo?

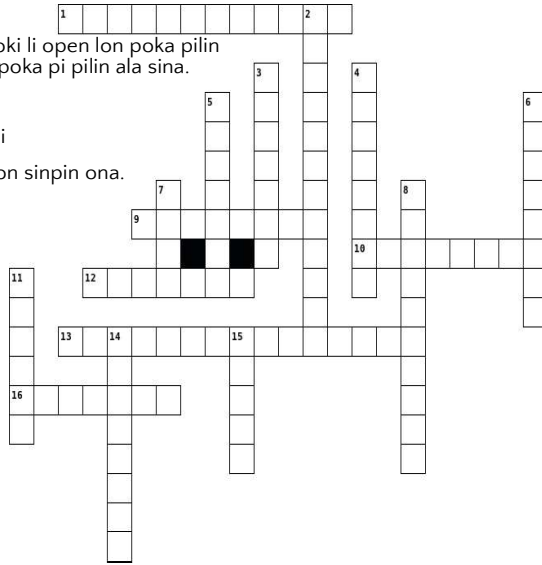
o tawa lon lipu liputenpo.org!

lon lipu ni la, sina ken lukin e ma pi mi mute lon ilo Siko ("Discord").

CC-BY-SA 4.0
lawa jo © 2021 tan lipu tenpo
copyright © 2021 by lipu tenpo

musi linja
tan jan Telakoman

- 1 sina lukin e lipu lon sitelen Lasina la linja toki li open lon poka pilin sina. taso sitelen ni la linja toki li open lon poka pi pilin ala sina.
- 2 sina la, ijo li pona la, ona li seme?
- 3 toki pona en toki Epelanto li toki pi nasin ni
- 4 soweli suwi pi tomo pi jan mute li jo e ni lon sinpin ona.
- 5 jan mute li toki e ni: jan ni li pali e ijo ale.
- 6 jan li kepeken ilo moli la, ona li seme?
- 7 ni li sama soweli. taso ona li ken tawa lon kon li pana e sike mama.
- 8 mute pi tenpo mun lon tenpo sike wan.
- 9 jan Tana Ton li tan ma ni.
- 10 lipu ni li lon nasin toki ni.
- 11 nasin toki ni li sama toki pona. taso ona li jo e nimi sin mute.
- 12 jan pona li jan pi pona mute a la ona li ni tawa sina. sina uta e uta pi jan ni.
- 13 soweli ni li jo e nimi nasa lon toki pona.
- 14 mama pi toki pona
- 15 ni li sama soweli. taso telo loje ona li lete.
- 16 jan ale pi ma ni li lukin e sitelen la ona li kama sona e kon wan li toki e kalama ante.



nimi pi pu ala

linluwi	kepeken ilo sona la, sina ken tawa lon "linluwi". "linluwi" li kulupu pi ilo sona. linluwi li wan e jan pi ilo sona.
meso	ijo li pona ala li ike ala la, ona li "meso". ijo li sulii ala li lili ala la, ona li meso. "meso" li lon insa pi ken tu.
soko	"soko" li kili anu kasi. "soko" li kasi jelo laso ala. "soko" wile ala e suno. "soko" li moku e kasi ante. kili pi "soko" li jo e palisa li jo e lawa.
monsuta	"monsuta" li ijo pi nasin ni: ona li moli li moku li pakala li ike li jaki. "monsuta" li wile moku e jan la, jan li pilin "monsuta". jan li pilin "monsuta" la, jan li pilin ike.
lanpan	"lanpan" li ni: kama jo kepeken wawa. jan nanpa wan li lanpan e ijo pi jan nanpa tu la, ni li ike tawa jan nanpa tu.

kulupu

lipu tenpo o kama pona!
tan jan Telakoman

toki pona li seme? toki pona li nasin toki suli anu toki lili suwi taso? mi mute li sona e ni: toki pona li ijo suli li nasin pona. taso jan mute li sona ala e ni.

tenpo pini lili la mi mute li toki e ni: kulupu ISO li pana ala e nimi lili ilo tawa toki pona tan seme? kulupu ISO la toki pona li toki suli ala tan seme? jan mute li kepeken toki pona. taso lipu anu sitelen tawa anu ijo sama ni la ijo pi nanpa lili li lon toki pona.

ni la mi mute li toki e ni: mi o pali e lipu tenpo! lipu tenpo li seme? lipu tenpo li lipu sama ni: kulupu pi jan sitelen li pali e lipu sin lon tenpo mute. lipu sin ale pi lipu tenpo li jo e nimi sama, taso lipu sin ale li jo e nanpa ante. lipu tenpo pi sona sin li ken pana e lipu sin lon tenpo suno ale. lipu tenpo pi nasin ante li ken pana e lipu sin lon tenpo mun ale anu tenpo sike suno ale.

lipu tenpo li ken pona mute tawa toki pona! jan pi toki pona li pali e lipu tenpo la ken la kulupu ISO li lukin e ni li toki e ni: toki pona li nasin toki suli! taso nimi lili ilo pi kulupu ISO li sulii ala. lipu tenpo li ken pana e ijo ante pona tawa toki pona.

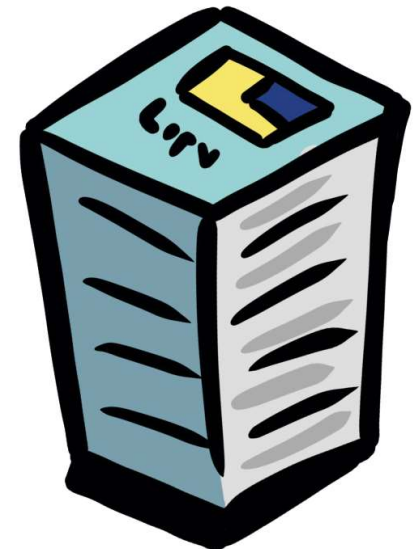
jan wan li taso la ona li ken pana e lipu. taso ona li ken ala pali e lipu mute. ante la lipu ona li ken weka. lipu ona li awen la jan ante li ken weka e sona ona.

taso lipu tenpo la jan pona mute pi toki pona li kama kulupu sitelen. jan ale lon kulupu sitelen li kepeken e wawa ona tawa ijo sama. jan ale li kepeken e sona pona li kepeken e tenpo wile tawa ni: ona li pana e ijo pini pi pona mute.

lipu wan pi lipu nanpa li awen lon tenpo suli. jan mute li lukin e ona li kama sona e ijo tan ona lon tenpo suli.

ni li lipu tenpo nanpa wan lon toki pona. taso mi mute li toki ala e ni: mi mute taso li ken pali e lipu tenpo. sina o pali e lipu tenpo ante! seme li sulii tawa sina? seme pi pali sina li mute a? moku pona anu nasin pilin anu sitelen musi li pona tawa sina, anu seme? o pali e lipu tenpo tawa ona!

lipu tenpo sina la sina ken pali e lipu sin lon tenpo suno ale anu sike suno ale. ni li sulii ala. ken la lipu sina li lili li jo e lipu lili pi nanpa lili taso. ale li pona. ijo suli li ni: o pana e ijo pona lon toki pona. sina pali e ni la o pana e ona tawa mi mute, o pana e ona tawa jan ale!



toki pona

tenpo pini pi toki pona

tan jan Telakoman

open la (2001) jan Sonja li pana e lipu tawa jan ale lon linluwi¹. lipu ni la ona li pana e sona pi toki sin. nimi pi toki sin ni li toki pona.

tenpo kama ni la kulupu pi toki pona li kama lon. jan mute li kama sona e toki pona. jan Sonja en jan kulupu li toki e ijo mute pi toki pona. ona mute li pali e nimi sin li ante e nimi li pali e nasin toki sin tawa toki pona. ni li tenpo open pi toki pona.

tenpo sike kama la jan Sonja li pana e lipu pu tawa ma ale. lipu ni la jan Sonja li pana e nasin ona pi toki pona. jan mute li kepeken toki pona lon nasin ante lili. taso tenpo kama ni la jan li ken toki e ni: nasin toki mi li weka mute anu weka lili tan lipu pu.

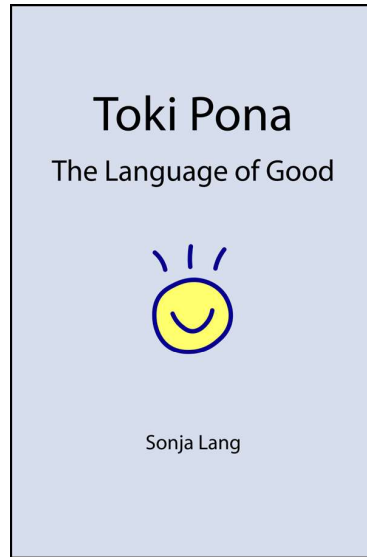
¹ linluwi = kulupu pi ilo sona

nimi pi pu ala

tan jan Kapasi Pake

toki pona li jo e nimi pu taso anu seme? jan pi pu taso la, ona li ken taso kepeken nimi pu. taso, jan mute li kepeken nimi pi pu ala. sina ken lukin e nimi mute pi pu ala. tenpo mute la, jan mute li kepeken nimi ni.

nanpa wan la, o lukin e nimi oko, e nimi namako, e nimi kin. lon pu la, nimi "oko" li sama nimi "lukin", taso jan mute li kepeken nimi "oko" sama nimi "sike lukin pi lawa jan." kin la, lon pu la, nimi "namako" li sama nimi "sin", taso jan mute li kepeken nimi namako sama ko pi pona moku. pini la, pu la, nimi "kin" li sama nimi "a", taso jan mute li kepeken nimi



"kin" sama nimi "wile sama" anu nimi "kon sama."

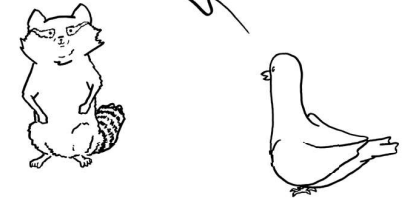
mi mute li ken lukin e nimi sin pi pu ala! tenpo sike pi open lawa Tana Ton (2017) la, jan Wesu/Sojapoja en jan Inwin li pali e nimi "lanpan". tenpo sike sama la, jan Inwin li pali e nimi "linluwi". tenpo sike tu pi lawa pi jan Ton (2018) la, kin la, jan Wesu/jan Sojapoja li pali e nimi jasima. nimi "lanpan" en nimi "jasima" li open lon lipu Pepu (Facebook). nimi "linluwi" li open lon ilo Siko (Discord). nimi "lanpan" li sama nimi "kama jo", taso ona li wawa. nimi "linluwi" li sama kulupu pi ilo sona. nimi "jasima" li sama ilo pi lukin sama. jan pi pu taso li pilin ike tawa nimi ni, taso jan mute li pilin pona tawa nimi ni.

jan lili li pali e ni. jan lili li pana e ko pi-meja ike lon insa soweli. jan utala soweli li pana e soweli ni tawa akasi seli. akasi seli li moku e soweli. akasi seli li pilin ike. akasi seli li wile moku e telo. nasin telo li lon poka pi akasi seli. akasi li moku li moku li moku e ona. akasi li kama suli. ona li moku e telo mute. nasin tawa li jo ala e telo la, akasi seli li pakala. akasi seli li moli. jan ale li pilin pona. jan lili li kama jo e selo pi akasi seli. ona li pali e len tan selo pi akasi seli. jan lawa sewi li pana e mani mute tawa jan lili tan ni: ona li moli e akasi seli. ona li pali e len pona tan selo pi akasi seli.

kijetesantakalu o!

tan jan Ke Tami

kijetesantakalu sona o pana e sona sina.



... kijetesantakalu li nasa.



seme li mi?

tan jan Alonola

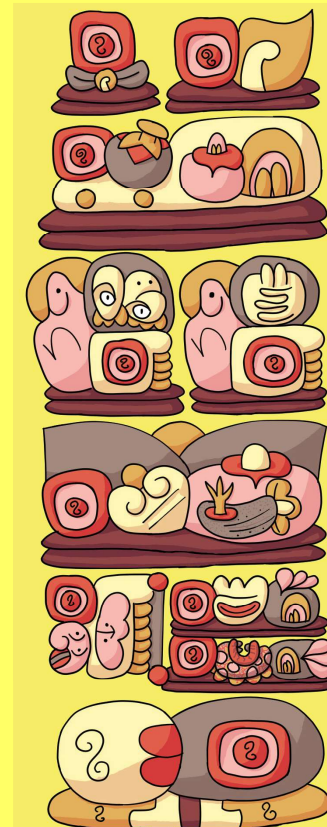
mi lili. mi suli.
mi tan pi lon sina.
jan li lanpan¹ e mi.
jan li jo e mi.
taso mi awen lon ma wan.
mi ken e ni:
mi pona tawa sina.
mi ike tawa sina.
seme li mi?

¹ lanpan = kama jo kepeken wawa mute

waso

tan jan Tanije

mi pana e moku tawa waso
ona li lon kasi taso
waso li kalama musi mute
mi pilin pona li kute



pilin

mi la, musi Amanka li pona mute tan jan Olipija

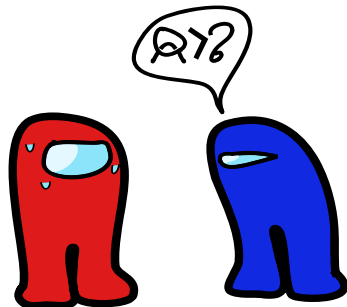
musi Amanka li seme? musi Amanka anu musi pi jan ike lon kulupu li ni: kulupu pi jan pona li lon, taso jan wan anu jan tu li jan ike. jan ike o moli e jan pona ale. jan pona o pali e pali ale ona anu o kama sona e ni: jan seme li jan ike? ni la, ona o weka e ona.

jan li ken musi e musi ni lon ilo sona suli anu lon ilo sona luka.

kulupu Inaso ("Innersloth") li pali e ona lon tenpo pini mute. jan nanpa lili taso li musi e ona. tenpo sike pi jaki Kolona li kama la, jan mute o awen lon tomo ona o kulupu ala lon kulupu pi jan pona. ni la, kulupu pi ilo sona la, jan mute li wile

toki li wile musi. jan mute li musi e musi Amanka.

musi ni li musi mute a. ona li pana e musi tawa jan mute. tenpo sike pi jaki Kolona li ike mute. mi ale li pilin ike. taso musi ni li pana e musi lili e pona lili tawa jan mute. ni li pona mute a tawa mi.



musi

akesi seli ike tan jan Alonola

tenpo pini la, akesi seli li lon insa pi nena suli. ona li pana e seli ike. ona li utala e ma tomo. nimi pi ma tomo li "ma tomo pi waso pimeja". jan utala pi tawa soweli li utala e akesi seli. taso tenpo ale la, akesi seli li pini pona. jan ale pi ma tomo ni li pilin monsuta¹. jan ale li sona ala e ni: jan li wile pali e seme? jan lawa sewi kin li sona ala e ni. jan lili li lon. ona li pali e len. ona li jo e sitelen lawa nasa. ona li toki tawa jan lawa sewi e ni:

mi pana e soweli tawa akesi seli. tenpo kama la, akesi seli li moku e soweli ni. taso mi pana e ko pakala pimeja lon insa soweli. ko pakala pimeja li pakala li moku e akesi seli.

jan lawa sewi li pilin e ni: sitelen lawa nasa ni li pona. jan lawa sewi li toki e ni:

ni li pona! mi mute li pali e ni! sina o pali e soweli ni! sina pini la, jan utala soweli li pana e soweli lon lupa lon nena pi akesi seli.



¹ pilin monsuta = pilin ike

luka pona li seme? tan jan Olipija

mi kama tawa kulupu pi toki pona la, pu li toki e ni: "toki pona li jo e toki pona luka. sina ken toki e toki pona kepeken luka." ni la, mi pilin pona tan ni: mi toki kepeken toki luka pi ma Juke. kin la, mi ken kute, taso kute mi li pona ala. toki mi la, mi jan pi kute meso¹.

taso mi lukin e toki luka pona pu la, mi pilin e ni: ijo tan ni li pona... taso ona li toki luka ike li toki luka ala. ona en toki pona li sama mute. nimi luka ona li nasa lukin li pilin nasa lon luka mi. ni li ike tan seme?

toki uta en toki luka li ante. toki uta la, kalama ale li nasa. nimi wan la, jan li pali e kalama nasa mute li toki e nimi. jan li ken ante mute e kalama, li ken awen e kon la, ale li pona. taso toki luka li pali e nimi luka kepeken nasin. jan li lukin e nimi luka la, ona o sona e tan pi nimi luka ni.

kin la, toki luka o jo e nasin toki ante. toki pona li kepeken e nasin ni: [nimi ijo] li [nimi pali] e [nimi ijo]. ni li nasa lili tawa luka tan ni: tenpo pini pi nimi pali la, jan luka o sona e ma luka pi nimi ijo. kin la, ona li nasa mute tan ni: nimi "li" en nimi "e" li ike tawa luka. nimi pi kon lili li ike tawa luka tan ni: nimi uta wan la, nimi luka wan li kepeken e wawa mute.

kin la, toki luka li jo e luka ijo. luka ijo li seme? luka ijo li nimi ala. jan li pali e pali pi luka ijo la, luka li ken e ni: luka li ijo, li kepeken e ijo, li sitelen e ijo.

¹ meso = mute ala en lili ala



kin la, jan Sonja li toki e ni tawa mi: "toki pona luka li toki luka ala. ona li musi taso."

uta li ken ala pali e ni. taso la, toki luka ale li jo e ni.

ni la, toki pona luka li ike tawa mi. mi pali e toki luka sin e luka pona.

luka pona li seme? wile mi la, luka pona li toki luka pi kulupu pi toki pona. ona en toki pona li toki ante. ona li jo e nimi ante, li jo e kepeken nimi ante, li nasin toki ante. taso ona tu li lon kulupu wan.

kulupu lili pi luka pona li lon kulupu pi toki pona. jan pi kute meso en jan pi lawa ante pi toki uta ala en jan kute li lon. tenpo ni la, ona li lili taso. taso mi wile e ni: tenpo kama la ona li suli. sina wile la, o kama, o kama sona e luka pona!

luka pona la, jan sin li kama la, mi toki e ni: "luka!"

mi mama ona. taso ona li toki kulupu.

nimi “tonsi” li pona a!

tan jan Olipija

tonsi li seme? tonsi la, kepeken tu li lon. kepeken nanpa wan la, tonsi li mije ala li meli ala. kepeken ante la, tonsi li ni: mije tawa meli anu meli tawa mije anu meli/ mije tawa tonsi.

kulupu pi toki pona la, jan tonsi mute li lon. ona mute li pilin e ni: nimi “tonsi” li nimi pona a. ona li kepeken e nimi ni. jan mute li toki e ni: “mi jan tonsi” anu “mi tonsi meli” anu “mi jan mije tonsi” anu nasin mute ante.

jan ante li toki e ni: “toki pona li toki lili. o suli ala e ona. mi wile ala e nimi tonsi.”

taso sina weka e nimi “tonsi” la, jan tonsi li ken ala toki pona e kon ona. ona o toki e ni: “mi meli ala. mi mije ala. kon mi li ante” anu “mi meli. taso tenpo pini la, mi mije” anu toki suli ante.

nasin ante ni li suli li pona ala. mi jan tonsi. mi wile toki e kon mi la, mi wile ala toki e toki suli ni.

kulupu li pilin li toki e seme?

mi pana e lipu tawa kulupu pi toki pona. lipu li toki e ni: “nimi “tonsi” la, pilin sina li seme?”. jan pi kulupu ni li pana e pilin ona tawa mi. ona li lon ma pona pi toki pona, lon ilo Siko, lon ilo pi lipu sinpin, lon ilo Telekan, lon ilo Wesi.

jan Wilo li toki e ni: “mi tonsi. lon la, kule mi li telo. lon la, lawa mi la, pilin mi la, nimi “tonsi” li pona mute.” kulupu Aponi li toki e ni: “mi tonsi. mi wile e nimi tawa mi. tu kon li ike. mute kon li pona.” jan tonsi mute li toki e toki sama.

kin la, jan li wile ala pana e nimi ona

tawa mi. ona li sitelen e ni: “toki pona li wile e nimi ‘meli’ anu ‘mije’ la toki pona li wile e nimi ‘tonsi’.” jan mute li toki e toki pi kon sama. kili Apu li toki e ni; pilin mi la nimi “tonsi” li suli. jan tonsi li ken kepeken li kepeken e ona tan ni: ona li mije ala li meli ala. jan Ewa (Eva) li toki e ni: “mi ale o kepeken e nimi ‘tonsi’.” (mi ante e toki ni tan toki Inli).



jan Kaja li toki e ni: “nimi ‘tonsi’ li pona tawa mi. ona en nimi ‘meli’ en nimi ‘mije’ li suli sama. taso, tenpo lili la mi toki kepeken nimi tu wan ni. tenpo mute la mi toki taso e nimi ‘jan’.”

ante lili la, jan Salin li toki e ni: “mi mije ala li meli ala, mi toki ala e nimi ‘tonsi’.” [taso] nasin mute li pona tawa mi. mi wile e ni: toki pona li pona tawa kulupu kule. mi wile pana e pilin pona tawa jan ante.” jan li pana ala e nimi ona tawa mi. ona li toki e ni: “mi kepeken ala ona. mi sona e ni: nimi ni li pona tawa jan mute. ona li kepeken ona. la ni li ike ala tawa mi. taso tawa mi la, ona li ike.”

kulupu soko pi noka kasi

tan jan San

sina lon poka pi kasi suli la sina toki lawa e seme? sijelo kasi li pona. taso, anpa ma la nasin suli li lon.

kasi suli li jo e kulupu soko! lon anpa ona. kulupu ni la kasi suli li lon poka pi kasi pi weka mute.

noka kasi mute la soko li lon. kasi li pana e moku tawa soko. soko li pana e moku e telo tawa kasi. taso, jan li kama sona e ni: kasi li kepeken kin e kulupu soko.

kulupu li ken tawa e moku. kasi sin li kama la ona li ken ala lukin e suno

1

soko = kili anpa

mute. ni la kasi suli li pana e moku tawa ona kepeken kulupu.

kin la kasi li ken toki kepeken kulupu. pipi li moku e kasi la ona li ken pana e kon kepeken kulupu. kasi ante li kama jo e kon la ona li sona e ni: pipi ike li kama.

taso, kasi li ken kepeken ike e kulupu. kasi wan li pali ala e moku. ona li kama jo e moku tan kasi ante kepeken kulupu. ante la kasi li pana e kon ike kepeken kulupu. kasi ante li pilin e kon ni la ona li wile ala kama suli. kasi ike taso li ken kama suli.

sin la sina lon poka pi kasi suli la o toki lawa e ni: nasin suli li lon anpa pi noka mi.

sike mama waso en telo mama soweli li pona ala tan seme?

tan jan Tanije

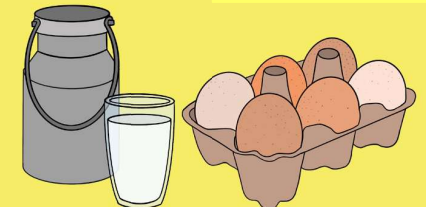
tenpo ni la jan mute li kama lon nasin pi moku soweli ala. ona li wile ala pana e ike tawa soweli li wile ala moku e ona. jan pi nasin ni li pilin e ni: soweli li ijo ala. sama jan la soweli li jo e pilin li wile lon. jan sama li pilin e ni: telo mama soweli anu sike mama waso li ike ala tan ni: soweli anu waso li moli ala.

taso ni li lon: jan li ike tawa soweli li ike tawa waso li moli e ona. sike mama waso la jan li moli e waso lili mije tan ni: ona li ken ala pana e sike. waso meli li lon poki kiwen lili li pana e sike. ni li ike tawa waso tan ni: ona li ken ala tawa pona li pana e sike mute.

jan li kama e ni tawa soweli pi telo mama: soweli li jo mute e soweli lili. tan ni la ona li ken pana e telo mama.

telo ni li tawa soweli lili ona. taso jan li wile e ona li weka e soweli lili tan soweli mama li pana e moku ante tawa ona. tan jan la soweli en waso li ken ala pali e ijo waso e ijo soweli li ken ala kulupu pona. ona li ken ala sona e olin mama e musi pi soweli ante. soweli en waso li ken ala pana e ijo moku la jan li moli e ona.

tenpo pini la jan li pana e sama tawa jan ali. tenpo ni la jan li wile pana e sama tawa soweli ali. esun moku la sina ken ante lili e nasin sina la sina ken ante mute e lon soweli e lon waso.



toki ante

toki sama pi toki pona

tan jan Kapesi Pake

tenpo pini la, jan Sonja li pali e toki pona. jan mute la, toki pona li toki pi pilin pona mute. tan ni la, jan mute li sona e toki pona. taso jan mute kin li pali e toki sin tan toki pona.

tan ni la, mi mute li jo e toki sama pi toki pona! toki pona la, toki sama li jo e ante mute. ona li jo e nimi sin mute anu nimi lili. kin la, ona li pali e linja nimi la, ona li kepeken nasin nasa ante.

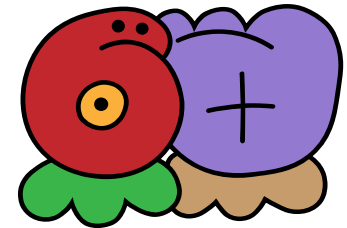
mi sona e toki sama mute. ken la, ona sin li lon. taso, mi sona ala e ni. mi wile alasa pana e sona pi toki sama pi toki pona tawa sina. mi wile toki e toki sama ante lon tenpo ante ala.

toki sama pi nanpa wan li toki Pon Wen (Bon Wen). toki Pon Wen li tan jan Alepe. ona li pali e toki ni lon tenpo sike nanpa luka wan pi toki pona. toki Pon Wen li jo e nimi mute. sama toki pona la, nimi ali li lili li suli ala.

toki Pon Wen li pali e nimi kepeken nasin ni: nimi ali li wan taso. tan toki Inli la, nimi mi li sama nimi "I, me, my." taso, nimi ni li sama nimi "ko" lon toki Pon Wen. kin lon toki Pon Wen la, nimi sina li sama nimi "mo"; nimi pona li sama nimi "bela"; nimi "tan" li sama nimi "te." taso la, nimi "oko" li nimi sama.

toki Pon Wen la, nimi pi jan mute li ante kin. nimi "mi mute" li sama nimi "kojo"; nimi "sina mute" li sama nimi "mojo"; nimi "ona mute" li sama nimi "lojo." jan pi nanpa lili li sona e toki ni. ona li lon lipu taso.

tenpo kama la, mi pana e sona pi toki sama ni: "toki pona epansa."



Wi-pi (Wi-Fi)

tan jan Tomisu

jan ale li jo e ilo Wi-Pi. ona li pana e wawa kon lon tenpo ale. jan mute li wile kama sona e ni: wawa kon li ike tawa sijelo anu seme? sina wile sona e ni la o kama sona e ni: wawa kon li seme?

wawa kon li kama taso ala tan ilo Wi-Pi. ona li kama tan ilo toki, tan ilo seli lon tomo moku, tan suno. ona mute li sama, li lon kon ale a! tan ni la mi ken lukin e ale. wawa kon pi wawa suli li

ken pana e ike tawa sijelo. taso wawa kon pi wawa lili li ken ala. suno li pana e wawa kon lukin. ona li ike ala. taso suno li pana e wawa kon pi lukin ala. ona li tu li wawa kon laso sewi li wawa kon loje anpa. wawa laso sewi li ike tawa sijelo. wawa loje anpa li ike ala tan ni: ona li jo e wawa lili.

wawa loje la, wawa kon pi ilo Wi-Pi li wawa lili. tan ni la, ona li ken ala pakala e sijelo sina.

o pini ala e ilo Wi-Pi sina, o lape pona!

mi la, nimi "kute" li nasa lili

tan jan Olipija

kon pi nimi "kute" li tu. jan li kute e kalama la, ona li sona e kalama. jan lili li kute e jan suli la, jan suli li lawa e jan lili. kon tu pi nimi wan li lili e nimi pi toki pona.

taso, jan pi kute ala en jan pi kute meso¹/pakala/lili la, ni li nasa lili. mi ken kute pona ala. ni la, jan li ken ala lawa e mi, anu seme?

pilin mi la, nasa ni li ike mute ala li musi lili. taso ona li tan nasin pi jan kute. tenpo pini la, nasin pi jan kute li ike tawa jan pi kute ala, tawa jan pi kute meso.

mi wile e seme? mi wile ala e ni: jan li weka ala e nimi "kute". mi wile taso e ni:

kute - lawa li lawa e jan kepeken toki uta anu toki sitelen la, jan o kute e ona.
lukin - lawa li lawa e jan kepeken toki luka anu toki sitelen la, jan o lukin e ona.



1 meso = mute ala en lili ala

ante mute la, kulupu lili li toki e ni: "mi kama sona e toki pona tan ni: mi wile ala kama sona e nimi mute. o pali ala e nimi sin!", "nimi pi pu ala anu tenpo pini li nimi ala tawa mi."

jan Sonja li mama pi toki pona. ona li toki e ni: "nimi tonsi li kama tan kulupu. mi pilin e ni: nimi tonsi li pona mute."

sitelen ni li toki e pilin mi e pilin kulupu. mi la, nimi "tonsi" li pona mute. jan nanpa lili taso la, nimi "tonsi" li ike. taso jan mute la, ona li pona.

toki pona li toki pona. ni la, o pona tawa jan tonsi. o pona tawa jan ale.

