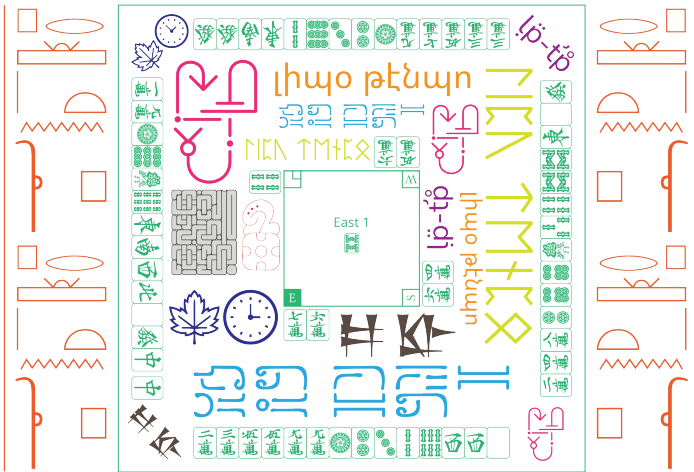


lipu tenpo



nanpa sitelen nasa

jan pali

jan Alonola + soweli suli Alu pi ko lete
+ jan lili Enta + waso Keli + jan Ke Tami
+ jan Kuwi + jan Lusi + jan linluwi Mota
+ ko Pa + jan Siniseli + jan Tene li toki.

kala Asi + jan Kasape + jan Ke Tami
+ jan Sonatan + jan Tumu + waso
li alasa e pakala toki.

jan Alonola + jan Ke Tami li sitelen.

waso li sitelen e sitelen sinpin.

kala Asi + jan Kasape li sijelo e lipu.

jan Alonola + jan Kasape + jan Sonatan
li lawa e kulupu.

ö tenpo mute pini la

jan li palisa e kiwen.
jan ante li kama sona tan ni.
ni li sitelen.

tenpo ni la
nasin sitelen mute li lon.
jan li sona ala e sitelen
la ona li pilin nasa.
jan pi toki pona ala
li ken pilin nasa
tan sitelen pona
anu sitelen sitelen.
mi wile e ni:
sina pilin sama. o lukin
e sitelen nasa ante mute
lon lipu tenpo nasa ni.

– jan Sonatan



jo

- musi**
- 3 kiwen toki
pi jan Eja Nasi
 - 4 jan majuna pi ma lete
 - 5 tenpo pi kulupu Aja
 - 8 kalama musi
pi soweli ko
 - 9 tan pi pali sitelen
 - 9 jan li anu
e sitelen seme?
 - 10 nasin ilo jan
 - 12 nasin pi sitelen jelo
 - 13 suno Miku-Sinku
 - 14 sitelen pi musi Lisi
 - 15 seme li mi?
 - 15 sitelen linja

lipu ni li tan kulupu
lipu tenpo e.V.

kulupu ni li lon ma Aken ·
ona li lon ma Tosi ·

mi pana e lipu ni
lon tenpo nanpa 2026 ·

կօլօյօ Այա լի լիլի թավա կօլօյօ անթէ: նի լա կօլօյօ անթէ լի լավա է ոնա լոն թէնպո մօթէ: մօթէ լա կօլօյօ Իլան լի լավա է ոնա: մօթէ լիլի լա կօլօյօ Լոմա կին լի վիլէ է մա Այա, լի օթալա է լավա Իլան թավա նի: թասո, նէնա մօթէ լի լոն մա լա. կօլօյօ Այա լի կէն լավա լիլի լոն անպա պի լավա անթէ, լի կէն լավա պի անպա ալա: ոնա լի կէն ավէն լոն նասին ոնա:

նի լա նասին ոնա լի անթէ լոն սէմէ: վան լա ոնա լի մա նանպա վան պի նասին սէվի Կոլիսօ: լավա ոնա լի կամա լոն նասին նի լա լավա պի մա անթէ լի ավէն լոն նասին նի ալա: թէնպո լոն լա, նէնա լի վէկա է ոնա թան կօլօյօ անթէ պի նասին սէվի սամա լա. կօլօյօ Այա էն կօլօյօ անթէ լի ավէն վան ալա: անթէ լա նասին սիթէլէն թոկի լի լոն թավա թոկի Այա թասո: նի լի թան յան Մեսրոպ Մաշտոց, լի թան պանա ոնա պի նասին սէվի: ոնա լի վիլէ թոկի է նասին սէվի է լիպօ սէվի թավա կօլօյօ կէպէկէն թոկի Այա: նի լա. ոնա լի պալի է նասին սիթէլէն թոկի նի: լօկին լա ոնա էն սիթէլէն Էլին լի սամա լիլի, թասո սիթէլէն լի մօթէ, լի պանա է կալամա անթէ: պալի ոնա լի ոպէն է սիթէլէն Այա լի վավա թէնպո է թոկի Այա: նի լա ոնա լի կամա մամա պի թոկի լիպօ Այա թավա կօլօյօ:

կօլօյօ Այա լի կէն ավէն է թոկի ոնա, թասո ոնա լի ավէն վավա ալա, լի ավէն անպա լոն մօթէ: կօլօյօ Ալապի էն լավա Լոմա սին էն կօլօյօ Թօկի էն լավա Կաթէլո էն լավա Իլան սին էն լավա Լօսի լի կամա լավա է մա Այա: թէնպո լիլի թասո լա կօլօյօ Այա լի կէն լավա է մա ոնա: լավա պի մա սօլի լա ոնա լի թավա մա անթէ կին, թան մանի, թան օթալա ալա, թան վիլէ պի պոնա լոն: անպա լա վէկա մա լա յան մօթէ լի ավէն լոն նասին ոնա:

kulupu Aja li lili tawa kulupu ante. ni la kulupu ante li lawa e ona lon tempo mute. mute la kulupu Pasi li lawa e ona. mute lili la kulupu Loma kin li wile e ma Aja, li utala e lawa Pasi tawa ni. taso, nena mute li lon ma la, kulupu Aja li ken lawa lili lon anpa pi lawa ante, li ken lawa pi anpa ala. ona li ken awen lon nasin ona.

ni la nasin ona li ante lon seme? wan la ona li ma nanpa wan pi nasin sewi Kolisu. lawa ona li kama lon nasin ni la lawa pi ma ante li awen lon nasin ni ala. tempo lon la, nena li weka e ona tan kulupu ante pi nasin sewi sama la, kulupu Aja en kulupu ante li awen wan ala. ante la nasin sitelen toki li lon tawa toki Aja taso. ni li tan jan [Mesrop Mashtots], li tan pana ona pi nasin sewi. ona li wile toki e nasin sewi e lipu sewi tawa kulupu kepeken toki Aja. ni la ona li pali e nasin sitelen toki ni! lukin la ona en sitelen Elin li sama lili, taso sitelen li mute, li pana e kalama ante. pali ona li open e sitelen Aja li wawa tempo e toki Aja. ni la ona li kama mama pi toki lipu Aja tawa kulupu.

kulupu Aja li ken awen e toki ona, taso ona li awen wawa ala, li awen anpa lon mute. kulupu Alapi en lawa Loma sin en kulupu Tuki en lawa Katelo en lawa Pasi sin en lawa Lusi li kama lawa e ma Aja. tempo lili taso la kulupu Aja li ken lawa e ma ona. lawa pi ma suli la ona li tawa ma ante kin, tan mani, tan utala ala, tan wile pi pona lon. anpa la weka ma la jan mute li awen lon nasin ona.

թաստ լավա լի կէն վիլէ ալա է նի: մա պի լավա Թօկի լա յան լի կամա պիլին է նի. մա ինսա Թօկի լա յան ալէ ո լոն նասին պի կօլօպօ Թօկի: կին լա լավա Լօսի պի նասին Կոլիսօ լի օթալա մօթէ է լավա Թօկի. լա յան մօթէ լի կամա պիլին իկէ թավա յան պի նասին Կոլիսօ, լի պիլին է նի. ոնա ա՛ լի օթալա լոն պոկա պի լավա Լօսի: նի լա լավա լի ալասա նասին Թօկի է յան նի լոն վիլէ ալա ոնա: յան լի ալէն անթէ ալա է նասին ոնա լա. լավա լի լանպան է իյո ոնա, լի վէկա է ոնա թան մա ոնա թավա մա պի թէլո ալա, լի մոլի է ոնա մօթէ: նի լա կօլօպօ Այա պի մա նի լի կամա լիլի լի կամա վէկա: թէնպո լոն լա լավա Թօկի լի ալէն վիլէ ալա թոկի է իկէ նի:

թէնպո պոկա լա լավա Այա էն լավա Ասէպասան լի օթալա լոն մա Արցախ. մա նի լա յան մօթէ պի կօլօպօ Այա էն յան մօթէ կին պի կօլօպօ Ասէպասան լի լոն, թաստ լավա լի վիլէ վէկա է յան պի կօլօպօ անթէ լոն օթալա: պինի լա լավա Ասէպասան լի վավա, լի անպա է լավա օթալա Այա, լի թոկի է վիլէ մոլի պի կօլօպօ Այա: յան պի կօլօպօ Այա լի վիլէ ալա մոլի լա. ոնա լի վէկա թան մա նի:

ալէն լա յան պի կօլօպօ անթէ լի իկէ թավա յան պի կօլօպօ Այա, լի պակալա է թոմո մայոնա կօլօպօ լոն վէկա ոնա, լի ալէն թոկի է մոլի կօլօպօ: թաստ, կօլօպօ Այա լի ալէն, լոն մա լիլի Այա, լոն մա մօթէ վէկա: յան մօթէ պի կօլօպօ նի լի ալէն ա՛ լոն նասին ոնա, լի թոկի Այա, լի թոկի է թէնպո պինի ոնա, լի պոնա է թէնպո կամա կօլօպօ: ոնա ո ալէն պոնա ա:

taso lawa li ken wile ala e ni. ma pi lawa Tuki la jan li kama pilin e ni: ma insa Tuki la jan ale o lon nasin pi kulupu Tuki. kin la lawa Lusi pi nasin Kolisu li utala mute e lawa Tuki, la jan mute li kama pilin ike tawa jan pi nasin Kolisu, li pilin e ni: ona a li utala lon poka pi lawa Lusi! ni la lawa li alasa nasin Tuki e jan ni lon wile ala ona. jan li awen ante ala e nasin ona la, lawa li lanpan e ijo ona, li weka e ona tan ma ona tawa ma pi telo ala, li moli e ona mute. ni la kulupu Aja pi ma ni li kama lili li kama weka. tenpo lon la lawa Tuki li awen wile ala toki e ike ni.

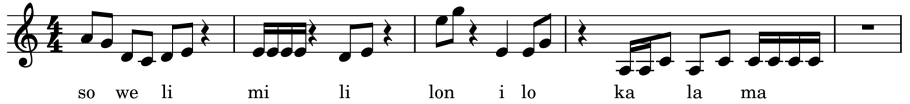
tenpo poka la lawa Aja en lawa Asepan li utala lon ma [Artsakh]. ma ni la jan mute pi kulupu Aja en jan mute kin pi kulupu Asepan li lon, taso lawa li wile weka e jan pi kulupu ante lon utala. pini la lawa Asepan li wawa, li anpa e lawa utala Aja, li toki e wile moli pi kulupu Aja. jan pi kulupu Aja li wile ala moli la ona li weka tan ma ni.

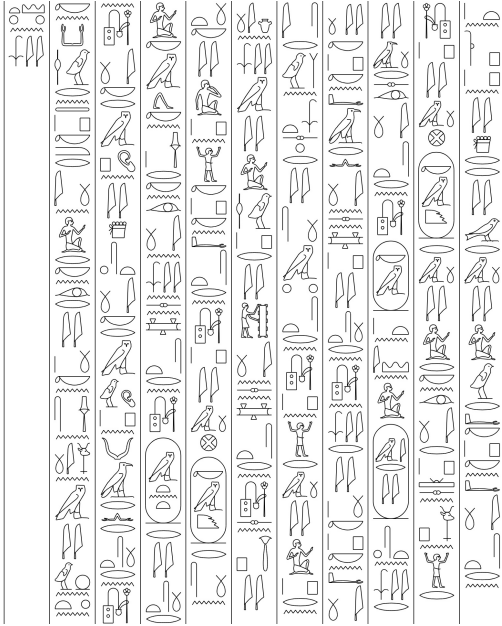
awen la jan pi kulupu ante li ike tawa jan pi kulupu Aja, li pakala e tomo majuna kulupu lon weka ona, li awen toki e moli kulupu. taso, kulupu Aja li awen, lon ma lili Aja, lon ma mute weka. jan mute pi kulupu ni li awen a lon nasin ona, li toki Aja, li toki e tenpo pini ona, li pona e tenpo kama kulupu. ona o awen pona a!

¹ mi lon ala kulupu Aja, li poka ala tawa jan ni anu ma ona, taso nasin sitelen ona li pona mute a tawa mi. lipu musi li kama li ken e mi la mi wile toki lon sitelen ni. nasin mi pi toki pona la kalama wan li kepeken sitelen wan taso. lukin la sitelen wan o sama ala sitelen ante. ni la kalama sitelen

pi toki Aja li ken sama ala kalama pi toki pona. ni li nasin mi taso. kin la mi alasa sona e nasin pi namako nimi, taso sona lili li lon ma ilo la mi ken pakala. sina sona toki Հայերեն li wile pona e nasin mi lon pali sina la o ni!

kalama musi pi soweli ko tan jan Alonola





tan pi pali sitelen

tan jan Lusi

tenpo pini lili la mi wile kepeken e sitelen pi ma Kuma la mi lukin e lipu sona pona li alasa e sitelen Keme tan jan Emeli, taso ni li kepeken ala e nasin pi sitelen ni li kepeken e sijelo ona taso li sama sitelen pona la mi pilin e ni: mi o pali e nasin sitelen sin pi toki pona kepeken sitelen pi ma Kuma la sina kama ken lukin e ni. nasin sitelen Matu Nata li sitelen e kalama pini taso e kalama open ala la sitelen kon o lon poka la jan lukin li ken sona e nimi wan tan tu ni.

𐀀 𐀁 𐀂

tan jan Kuwi

jan li anu e sitelen seme?

tan jan Kuwi

jan mute li anu e sitelen pi nimi Sitelen Pona tan ni: sitelen ni li pona li ike ala. toki pona li jo e nimi mute mute la sitelen pona li jo e sitelen lili pi nanpa sama.

jan mute li anu e ona tan ni: sitelen lili pi sitelen pona li pona tawa lukin. jan li ken kama sona pona e ona.

jan mute li anu e ona tan ni: ona li lon ma ale. jan li wile lukin e ona la jan li ken lukin e ona.

jan mute li anu e ona tan ni: ona li sitelen pona.

jan mute li anu e sitelen pi nimi Sitelen Suwi. ona li anu e ona tan ni: ona li pona li musi tawa lukin.

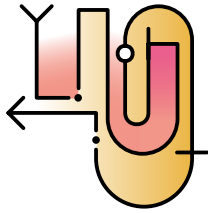
jan mute li anu e ona tan ni: jan li wile sitelen kepeken nasin musi la jan ni li ken sitelen kepeken nasin ni.

jan mute li anu e ona tan ni: sitelen majuna pi toki Maya la sitelen suwi li sama tawa lukin.

jan mute li anu e ona tan ni: jan li ken kule e ona!

jan pi nanpa lili en mi li anu e sitelen ante... mi anu e sitelen mi. mi anu e sitelen pi nimi Sitelen Kuwi.

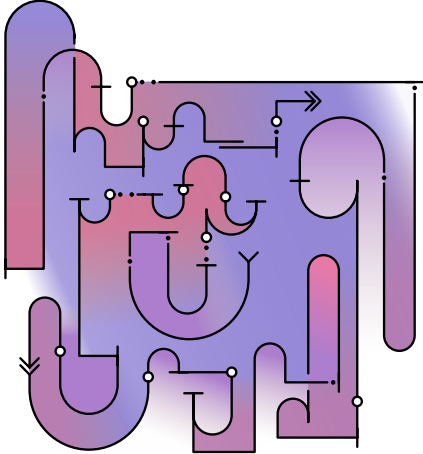
➔ 𐀀 𐀁 𐀂 𐀃 𐀄 𐀅 𐀆 𐀇 𐀈 𐀉 𐀊 𐀋 𐀌 𐀍 𐀎 𐀏 𐀐 𐀑 𐀒 𐀓 𐀔 𐀕 𐀖 𐀗 𐀘 𐀙 𐀚 𐀛 𐀜 𐀝 𐀞 𐀟 𐀠 𐀡 𐀢 𐀣 𐀤 𐀥 𐀦 𐀧 𐀨 𐀩 𐀪 𐀫 𐀬 𐀭 𐀮 𐀯 𐀰 𐀱 𐀲 𐀳 𐀴 𐀵 𐀶 𐀷 𐀸 𐀹 𐀺 𐀻 𐀼 𐀽 𐀾 𐀿 𐁀 𐁁 𐁂 𐁃 𐁄 𐁅 𐁆 𐁇 𐁈 𐁉 𐁊 𐁋 𐁌 𐁍 𐁎 𐁏 𐁐 𐁑 𐁒 𐁓 𐁔 𐁕 𐁖 𐁗 𐁘 𐁙 𐁚 𐁛 𐁜 𐁝 𐁞 𐁟 𐁠 𐁡 𐁢 𐁣 𐁤 𐁥 𐁦 𐁧 𐁨 𐁩 𐁪 𐁫 𐁬 𐁭 𐁮 𐁯 𐁰 𐁱 𐁲 𐁳 𐁴 𐁵 𐁶 𐁷 𐁸 𐁹 𐁺 𐁻 𐁼 𐁽 𐁾 𐁿 𐂀 𐂁 𐂂 𐂃 𐂄 𐂅 𐂆 𐂇 𐂈 𐂉 𐂊 𐂋 𐂌 𐂍 𐂎 𐂏 𐂐 𐂑 𐂒 𐂓 𐂔 𐂕 𐂖 𐂗 𐂘 𐂙 𐂚 𐂛 𐂜 𐂝 𐂞 𐂟 𐂠 𐂡 𐂢 𐂣 𐂤 𐂥 𐂦 𐂧 𐂨 𐂩 𐂪 𐂫 𐂬 𐂭 𐂮 𐂯 𐂰 𐂱 𐂲 𐂳 𐂴 𐂵 𐂶 𐂷 𐂸 𐂹 𐂺 𐂻 𐂼 𐂽 𐂾 𐂿 𐃀 𐃁 𐃂 𐃃 𐃄 𐃅 𐃆 𐃇 𐃈 𐃉 𐃊 𐃋 𐃌 𐃍 𐃎 𐃏 𐃐 𐃑 𐃒 𐃓 𐃔 𐃕 𐃖 𐃗 𐃘 𐃙 𐃚 𐃛 𐃜 𐃝 𐃞 𐃟 𐃠 𐃡 𐃢 𐃣 𐃤 𐃥 𐃦 𐃧 𐃨 𐃩 𐃪 𐃫 𐃬 𐃭 𐃮 𐃯 𐃰 𐃱 𐃲 𐃳 𐃴 𐃵 𐃶 𐃷 𐃸 𐃹 𐃺 𐃻 𐃼 𐃽 𐃾 𐃿 𐄀 𐄁 𐄂 𐄃 𐄄 𐄅 𐄆 𐄇 𐄈 𐄉 𐄊 𐄋 𐄌 𐄍 𐄎 𐄏 𐄐 𐄑 𐄒 𐄓 𐄔 𐄕 𐄖 𐄗 𐄘 𐄙 𐄚 𐄛 𐄜 𐄝 𐄞 𐄟 𐄠 𐄡 𐄢 𐄣 𐄤 𐄥 𐄦 𐄧 𐄨 𐄩 𐄪 𐄫 𐄬 𐄭 𐄮 𐄯 𐄰 𐄱 𐄲 𐄳 𐄴 𐄵 𐄶 𐄷 𐄸 𐄹 𐄺 𐄻 𐄼 𐄽 𐄾 𐄿 𐅀 𐅁 𐅂 𐅃 𐅄 𐅅 𐅆 𐅇 𐅈 𐅉 𐅊 𐅋 𐅌 𐅍 𐅎 𐅏 𐅐 𐅑 𐅒 𐅓 𐅔 𐅕 𐅖 𐅗 𐅘 𐅙 𐅚 𐅛 𐅜 𐅝 𐅞 𐅟 𐅠 𐅡 𐅢 𐅣 𐅤 𐅥 𐅦 𐅧 𐅨 𐅩 𐅪 𐅫 𐅬 𐅭 𐅮 𐅯 𐅰 𐅱 𐅲 𐅳 𐅴 𐅵 𐅶 𐅷 𐅸 𐅹 𐅺 𐅻 𐅼 𐅽 𐅾 𐅿 𐆀 𐆁 𐆂 𐆃 𐆄 𐆅 𐆆 𐆇 𐆈 𐆉 𐆊 𐆋 𐆌 𐆍 𐆎 𐆏 𐆐 𐆑 𐆒 𐆓 𐆔 𐆕 𐆖 𐆗 𐆘 𐆙 𐆚 𐆛 𐆜 𐆝 𐆞 𐆟 𐆠 𐆡 𐆢 𐆣 𐆤 𐆥 𐆦 𐆧 𐆨 𐆩 𐆪 𐆫 𐆬 𐆭 𐆮 𐆯 𐆰 𐆱 𐆲 𐆳 𐆴 𐆵 𐆶 𐆷 𐆸 𐆹 𐆺 𐆻 𐆼 𐆽 𐆾 𐆿 𐇀 𐇁 𐇂 𐇃 𐇄 𐇅 𐇆 𐇇 𐇈 𐇉 𐇊 𐇋 𐇌 𐇍 𐇎 𐇏 𐇐 𐇑 𐇒 𐇓 𐇔 𐇕 𐇖 𐇗 𐇘 𐇙 𐇚 𐇛 𐇜 𐇝 𐇞 𐇟 𐇠 𐇡 𐇢 𐇣 𐇤 𐇥 𐇦 𐇧 𐇨 𐇩 𐇪 𐇫 𐇬 𐇭 𐇮 𐇯 𐇰 𐇱 𐇲 𐇳 𐇴 𐇵 𐇶 𐇷 𐇸 𐇹 𐇺 𐇻 𐇼 𐇽 𐇾 𐇿 𐈀 𐈁 𐈂 𐈃 𐈄 𐈅 𐈆 𐈇 𐈈 𐈉 𐈊 𐈋 𐈌 𐈍 𐈎 𐈏 𐈐 𐈑 𐈒 𐈓 𐈔 𐈕 𐈖 𐈗 𐈘 𐈙 𐈚 𐈛 𐈜 𐈝 𐈞 𐈟 𐈠 𐈡 𐈢 𐈣 𐈤 𐈥 𐈦 𐈧 𐈨 𐈩 𐈪 𐈫 𐈬 𐈭 𐈮 𐈯 𐈰 𐈱 𐈲 𐈳 𐈴 𐈵 𐈶 𐈷 𐈸 𐈹 𐈺 𐈻 𐈼 𐈽 𐈾 𐈿 𐉀 𐉁 𐉂 𐉃 𐉄 𐉅 𐉆 𐉇 𐉈 𐉉 𐉊 𐉋 𐉌 𐉍 𐉎 𐉏 𐉐 𐉑 𐉒 𐉓 𐉔 𐉕 𐉖 𐉗 𐉘 𐉙 𐉚 𐉛 𐉜 𐉝 𐉞 𐉟 𐉠 𐉡 𐉢 𐉣 𐉤 𐉥 𐉦 𐉧 𐉨 𐉩 𐉪 𐉫 𐉬 𐉭 𐉮 𐉯 𐉰 𐉱 𐉲 𐉳 𐉴 𐉵 𐉶 𐉷 𐉸 𐉹 𐉺 𐉻 𐉼 𐉽 𐉾 𐉿 𐊀 𐊁 𐊂 𐊃 𐊄 𐊅 𐊆 𐊇 𐊈 𐊉 𐊊 𐊋 𐊌 𐊍 𐊎 𐊏 𐊐 𐊑 𐊒 𐊓 𐊔 𐊕 𐊖 𐊗 𐊘 𐊙 𐊚 𐊛 𐊜 𐊝 𐊞 𐊟 𐊠 𐊡 𐊢 𐊣 𐊤 𐊥 𐊦 𐊧 𐊨 𐊩 𐊪 𐊫 𐊬 𐊭 𐊮 𐊯 𐊰 𐊱 𐊲 𐊳 𐊴 𐊵 𐊶 𐊷 𐊸 𐊹 𐊺 𐊻 𐊼 𐊽 𐊾 𐊿 𐋀 𐋁 𐋂 𐋃 𐋄 𐋅 𐋆 𐋇 𐋈 𐋉 𐋊 𐋋 𐋌 𐋍 𐋎 𐋏 𐋐 𐋑 𐋒 𐋓 𐋔 𐋕 𐋖 𐋗 𐋘 𐋙 𐋚 𐋛 𐋜 𐋝 𐋞 𐋟 𐋠 𐋡 𐋢 𐋣 𐋤 𐋥 𐋦 𐋧 𐋨 𐋩 𐋪 𐋫 𐋬 𐋭 𐋮 𐋯 𐋰 𐋱 𐋲 𐋳 𐋴 𐋵 𐋶 𐋷 𐋸 𐋹 𐋺 𐋻 𐋼 𐋽 𐋾 𐋿 𐌀 𐌁 𐌂 𐌃 𐌄 𐌅 𐌆 𐌇 𐌈 𐌉 𐌊 𐌋 𐌌 𐌍 𐌎 𐌏 𐌐 𐌑 𐌒 𐌓 𐌔 𐌕 𐌖 𐌗 𐌘 𐌙 𐌚 𐌛 𐌜 𐌝 𐌞 𐌟 𐌠 𐌡 𐌢 𐌣 𐌤 𐌥 𐌦 𐌧 𐌨 𐌩 𐌪 𐌫 𐌬 𐌭 𐌮 𐌯 𐌰 𐌱 𐌲 𐌳 𐌴 𐌵 𐌶 𐌷 𐌸 𐌹 𐌺 𐌻 𐌼 𐌽 𐌾 𐌿 𐍀 𐍁 𐍂 𐍃 𐍄 𐍅 𐍆 𐍇 𐍈 𐍉 𐍊 𐍋 𐍌 𐍍 𐍎 𐍏 𐍐 𐍑 𐍒 𐍓 𐍔 𐍕 𐍖 𐍗 𐍘 𐍙 𐍚 𐍛 𐍜 𐍝 𐍞 𐍟 𐍠 𐍡 𐍢 𐍣 𐍤 𐍥 𐍦 𐍧 𐍨 𐍩 𐍪 𐍫 𐍬 𐍭 𐍮 𐍯 𐍰 𐍱 𐍲 𐍳 𐍴 𐍵 𐍶 𐍷 𐍸 𐍹 𐍺 𐍻 𐍼 𐍽 𐍾 𐍿 𐎀 𐎁 𐎂 𐎃 𐎄 𐎅 𐎆 𐎇 𐎈 𐎉 𐎊 𐎋 𐎌 𐎍 𐎎 𐎏 𐎐 𐎑 𐎒 𐎓 𐎔 𐎕 𐎖 𐎗 𐎘 𐎙 𐎚 𐎛 𐎜 𐎝 𐎞 𐎟 𐎠 𐎡 𐎢 𐎣 𐎤 𐎥 𐎦 𐎧 𐎨 𐎩 𐎪 𐎫 𐎬 𐎭 𐎮 𐎯 𐎰 𐎱 𐎲 𐎳 𐎴 𐎵 𐎶 𐎷 𐎸 𐎹 𐎺 𐎻 𐎼 𐎽 𐎾 𐎿 𐏀 𐏁 𐏂 𐏃 𐏄 𐏅 𐏆 𐏇 𐏈 𐏉 𐏊 𐏋 𐏌 𐏍 𐏎 𐏏 𐏐 𐏑 𐏒 𐏓 𐏔 𐏕 𐏖 𐏗 𐏘 𐏙 𐏚 𐏛 𐏜 𐏝 𐏞 𐏟 𐏠 𐏡 𐏢 𐏣 𐏤 𐏥 𐏦 𐏧 𐏨 𐏩 𐏪 𐏫 𐏬 𐏭 𐏮 𐏯 𐏰 𐏱 𐏲 𐏳 𐏴 𐏵 𐏶 𐏷 𐏸 𐏹 𐏺 𐏻 𐏼 𐏽 𐏾 𐏿 𐐀 𐐁 𐐂 𐐃 𐐄 𐐅 𐐆 𐐇 𐐈 𐐉 𐐊 𐐋 𐐌 𐐍 𐐎 𐐏 𐐐 𐐑 𐐒 𐐓 𐐔 𐐕 𐐖 𐐗 𐐘 𐐙 𐐚 𐐛 𐐜 𐐝 𐐞 𐐟 𐐠 𐐡 𐐢 𐐣 𐐤 𐐥 𐐦 𐐧 𐐨 𐐩 𐐪 𐐫 𐐬 𐐭 𐐮 𐐯 𐐰 𐐱 𐐲 𐐳 𐐴 𐐵 𐐶 𐐷 𐐸 𐐹 𐐺 𐐻 𐐼 𐐽 𐐾 𐐿 𐑀 𐑁 𐑂 𐑃 𐑄 𐑅 𐑆 𐑇 𐑈 𐑉 𐑊 𐑋 𐑌 𐑍 𐑎 𐑏 𐑐 𐑑 𐑒 𐑓 𐑔 𐑕 𐑖 𐑗 𐑘 𐑙 𐑚 𐑛 𐑜 𐑝 𐑞 𐑟 𐑠 𐑡 𐑢 𐑣 𐑤 𐑥 𐑦 𐑧 𐑨 𐑩 𐑪 𐑫 𐑬 𐑭 𐑮 𐑯 𐑰 𐑱 𐑲 𐑳 𐑴 𐑵 𐑶 𐑷 𐑸 𐑹 𐑺 𐑻 𐑼 𐑽 𐑾 𐑿 𐒀 𐒁 𐒂 𐒃 𐒄 𐒅 𐒆 𐒇 𐒈 𐒉 𐒊 𐒋 𐒌 𐒍 𐒎 𐒏 𐒐 𐒑 𐒒 𐒓 𐒔 𐒕 𐒖 𐒗 𐒘 𐒙 𐒚 𐒛 𐒜 𐒝 𐒞 𐒟 𐒠 𐒡 𐒢 𐒣 𐒤 𐒥 𐒦 𐒧 𐒨 𐒩 𐒪 𐒫 𐒬 𐒭 𐒮 𐒯 𐒰 𐒱 𐒲 𐒳 𐒴 𐒵 𐒶 𐒷 𐒸 𐒹 𐒺 𐒻 𐒼 𐒽 𐒾 𐒿 𐓀 𐓁 𐓂 𐓃 𐓄 𐓅 𐓆 𐓇 𐓈 𐓉 𐓊 𐓋 𐓌 𐓍 𐓎 𐓏 𐓐 𐓑 𐓒 𐓓 𐓔 𐓕 𐓖 𐓗 𐓘 𐓙 𐓚 𐓛 𐓜 𐓝 𐓞 𐓟 𐓠 𐓡 𐓢 𐓣 𐓤 𐓥 𐓦 𐓧 𐓨 𐓩 𐓪 𐓫 𐓬 𐓭 𐓮 𐓯 𐓰 𐓱 𐓲 𐓳 𐓴 𐓵 𐓶 𐓷 𐓸 𐓹 𐓺 𐓻 𐓼 𐓽 𐓾 𐓿 𐔀 𐔁 𐔂 𐔃 𐔄 𐔅 𐔆 𐔇 𐔈 𐔉 𐔊 𐔋 𐔌 𐔍 𐔎 𐔏 𐔐 𐔑 𐔒 𐔓 𐔔 𐔕 𐔖 𐔗 𐔘 𐔙 𐔚 𐔛 𐔜 𐔝 𐔞 𐔟 𐔠 𐔡 𐔢 𐔣 𐔤 𐔥 𐔦 𐔧 𐔨 𐔩 𐔪 𐔫 𐔬 𐔭 𐔮 𐔯 𐔰 𐔱 𐔲 𐔳 𐔴 𐔵 𐔶 𐔷 𐔸 𐔹 𐔺 𐔻 𐔼 𐔽 𐔾 𐔿 𐕀 𐕁 𐕂 𐕃 𐕄 𐕅 𐕆 𐕇 𐕈 𐕉 𐕊 𐕋 𐕌 𐕍 𐕎 𐕏 𐕐 𐕑 𐕒 𐕓 𐕔 𐕕 𐕖 𐕗 𐕘 𐕙 𐕚 𐕛 𐕜 𐕝 𐕞 𐕟 𐕠 𐕡 𐕢 𐕣 𐕤 𐕥 𐕦 𐕧 𐕨 𐕩 𐕪 𐕫 𐕬 𐕭 𐕮 𐕯 𐕰 𐕱 𐕲 𐕳 𐕴 𐕵 𐕶 𐕷 𐕸 𐕹 𐕺 𐕻 𐕼 𐕽 𐕾 𐕿 𐖀 𐖁 𐖂 𐖃 𐖄 𐖅 𐖆 𐖇 𐖈 𐖉 𐖊 𐖋 𐖌 𐖍 𐖎 𐖏 𐖐 𐖑 𐖒 𐖓 𐖔 𐖕 𐖖 𐖗 𐖘 𐖙 𐖚 𐖛 𐖜 𐖝 𐖞 𐖟 𐖠 𐖡 𐖢 𐖣 𐖤 𐖥 𐖦 𐖧 𐖨 𐖩 𐖪 𐖫 𐖬 𐖭 𐖮 𐖯 𐖰 𐖱 𐖲 𐖳 𐖴 𐖵 𐖶 𐖷 𐖸 𐖹 𐖺 𐖻 𐖼 𐖽 𐖾 𐖿 𐗀 𐗁 𐗂 𐗃 𐗄 𐗅 𐗆 𐗇 𐗈 𐗉 𐗊 𐗋 𐗌 𐗍 𐗎 𐗏 𐗐 𐗑 𐗒 𐗓 𐗔 𐗕 𐗖 𐗗 𐗘 𐗙 𐗚 𐗛 𐗜 𐗝 𐗞 𐗟 𐗠 𐗡 𐗢 𐗣 𐗤 𐗥 𐗦 𐗧 𐗨 𐗩 𐗪 𐗫 𐗬 𐗭 𐗮 𐗯 𐗰 𐗱 𐗲 𐗳 𐗴 𐗵 𐗶 𐗷 𐗸 𐗹 𐗺 𐗻 𐗼 𐗽 𐗾 𐗿 𐘀 𐘁 𐘂 𐘃 𐘄 𐘅 𐘆 𐘇 𐘈 𐘉 𐘊 𐘋 𐘌 𐘍 𐘎 𐘏 𐘐 𐘑 𐘒 𐘓 𐘔 𐘕 𐘖 𐘗 𐘘 𐘙 𐘚 𐘛 𐘜 𐘝 𐘞 𐘟 𐘠 𐘡 𐘢 𐘣 𐘤 𐘥 𐘦 𐘧 𐘨 𐘩 𐘪 𐘫 𐘬 𐘭 𐘮 𐘯 𐘰 𐘱 𐘲 𐘳 𐘴 𐘵 𐘶 𐘷 𐘸 𐘹 𐘺 𐘻 𐘼 𐘽 𐘾 𐘿 𐙀 𐙁 𐙂 𐙃 𐙄 𐙅 𐙆 𐙇 𐙈 𐙉 𐙊 𐙋 𐙌 𐙍 𐙎 𐙏 𐙐 𐙑 𐙒 𐙓 𐙔 𐙕 𐙖 𐙗 𐙘 𐙙 𐙚 𐙛 𐙜 𐙝 𐙞 𐙟 𐙠 𐙡 𐙢 𐙣 𐙤 𐙥 𐙦 𐙧 𐙨 𐙩 𐙪 𐙫 𐙬 𐙭 𐙮 𐙯 𐙰 𐙱 𐙲 𐙳 𐙴 𐙵 𐙶 𐙷 𐙸 𐙹 𐙺 𐙻 𐙼 𐙽 𐙾 𐙿 𐚀 𐚁 𐚂 𐚃 𐚄 𐚅 𐚆 𐚇 𐚈 𐚉 𐚊 𐚋 𐚌 𐚍 𐚎 𐚏 𐚐 𐚑 𐚒 𐚓 𐚔 𐚕 𐚖 𐚗 𐚘 𐚙 𐚚 𐚛 𐚜 𐚝 𐚞 𐚟 𐚠 𐚡 𐚢 𐚣 𐚤 𐚥 𐚦 𐚧 𐚨 𐚩 𐚪 𐚫 𐚬 𐚭 𐚮 𐚯 𐚰 𐚱 𐚲 𐚳 𐚴 𐚵 𐚶 𐚷 𐚸 𐚹 𐚺 𐚻 𐚼 𐚽 𐚾 𐚿 𐛀 𐛁 𐛂 𐛃 𐛄 𐛅 𐛆 𐛇 𐛈 𐛉 𐛊 𐛋 𐛌 𐛍 𐛎 𐛏 𐛐 𐛑 𐛒 𐛓 𐛔 𐛕 𐛖 𐛗 𐛘 𐛙 𐛚 𐛛 𐛜 𐛝 𐛞 𐛟 𐛠 𐛡 𐛢 𐛣 𐛤 𐛥 𐛦 𐛧 𐛨 𐛩 𐛪 𐛫 𐛬 𐛭 𐛮 𐛯 𐛰 𐛱 𐛲 𐛳 𐛴 𐛵 𐛶 𐛷 𐛸 𐛹 𐛺 𐛻 𐛼 𐛽 𐛾 𐛿 𐜀 𐜁 𐜂 𐜃 𐜄 𐜅 𐜆 𐜇 𐜈 𐜉 𐜊 𐜋 𐜌 𐜍 𐜎 𐜏 𐜐 𐜑 𐜒 𐜓 𐜔 𐜕 𐜖 𐜗 𐜘 𐜙 𐜚 𐜛 𐜜 𐜝 𐜞 𐜟 𐜠 𐜡 𐜢 𐜣 𐜤 𐜥 𐜦 𐜧 𐜨 𐜩 𐜪 𐜫 𐜬 𐜭 𐜮 𐜯 𐜰 𐜱 𐜲 𐜳 𐜴 𐜵 𐜶 𐜷 𐜸 𐜹 𐜺 𐜻 𐜼 𐜽 𐜾 𐜿 𐝀 𐝁 𐝂 𐝃 𐝄 𐝅 𐝆 𐝇 𐝈 𐝉 𐝊 𐝋 𐝌 𐝍 𐝎 𐝏 𐝐 𐝑 𐝒 𐝓 𐝔 𐝕 𐝖 𐝗 𐝘 𐝙 𐝚 𐝛 𐝜 𐝝 𐝞 𐝟 𐝠 𐝡 𐝢 𐝣 𐝤 𐝥 𐝦 𐝧 𐝨 𐝩 𐝪 𐝫 𐝬 𐝭 𐝮 𐝯 𐝰 𐝱 𐝲 𐝳 𐝴 𐝵 𐝶 𐝷 𐝸 𐝹 𐝺 𐝻 𐝼 𐝽 𐝾 𐝿 𐞀 𐞁 𐞂 𐞃 𐞄 𐞅 𐞆 𐞇 𐞈 𐞉 𐞊 𐞋 𐞌 𐞍 𐞎 𐞏 𐞐 𐞑 𐞒 𐞓 𐞔 𐞕 𐞖 𐞗 𐞘 𐞙 𐞚 𐞛 𐞜 𐞝 𐞞 𐞟 𐞠 𐞡 𐞢 𐞣 𐞤 𐞥 𐞦 𐞧 𐞨 𐞩 𐞪 𐞫 𐞬 𐞭 𐞮 𐞯 𐞰 𐞱 𐞲 𐞳 𐞴 𐞵 𐞶 𐞷 𐞸 𐞹 𐞺 𐞻 𐞼 𐞽 𐞾 𐞿 𐟀 𐟁 𐟂 𐟃 𐟄 𐟅 𐟆 𐟇 𐟈 𐟉 𐟊 𐟋 𐟌 𐟍 𐟎 𐟏 𐟐 𐟑 𐟒 𐟓 𐟔 𐟕 𐟖 𐟗 𐟘 𐟙 𐟚 𐟛 𐟜 𐟝 𐟞 𐟟 𐟠 𐟡 𐟢 𐟣 𐟤 𐟥 𐟦 𐟧 𐟨 𐟩 𐟪 𐟫 𐟬 𐟭 𐟮 𐟯 𐟰 𐟱 𐟲 𐟳 𐟴 𐟵 𐟶 𐟷 𐟸 𐟹 𐟺 𐟻 𐟼 𐟽 𐟾 𐟿 𐠀 𐠁 𐠂 𐠃 𐠄 𐠅 𐠆 𐠇 𐠈 𐠉 𐠊 𐠋 𐠌 𐠍 𐠎 𐠏 𐠐 𐠑 𐠒 𐠓 𐠔 𐠕 𐠖 𐠗 𐠘 𐠙 𐠚 𐠛 𐠜 𐠝 𐠞 𐠟 𐠠 𐠡 𐠢 𐠣 𐠤 𐠥 𐠦 𐠧 𐠨 𐠩 𐠪 𐠫 𐠬 𐠭 𐠮 𐠯 𐠰 𐠱 𐠲 𐠳 𐠴 𐠵 𐠶 𐠷 𐠸 𐠹 𐠺 𐠻 𐠼 𐠽 𐠾 𐠿 𐡀 𐡁 𐡂 𐡃 𐡄 𐡅 𐡆 𐡇 𐡈 𐡉 𐡊 𐡋 𐡌 𐡍 𐡎 𐡏 𐡐 𐡑 𐡒 𐡓 𐡔 𐡕 𐡖 𐡗 𐡘 𐡙 𐡚 𐡛 𐡜 𐡝 𐡞 𐡟 𐡠 𐡡 𐡢 𐡣 𐡤 𐡥 𐡦 𐡧 𐡨 𐡩 𐡪 𐡫 𐡬 𐡭 𐡮 𐡯 𐡰 𐡱 𐡲 𐡳 𐡴 𐡵 𐡶 𐡷 𐡸 𐡹 𐡺 𐡻 𐡼 𐡽 𐡾 𐡿 𐢀 𐢁 𐢂 𐢃 𐢄 𐢅 𐢆 𐢇 𐢈 𐢉 𐢊 𐢋 𐢌 𐢍 𐢎 𐢏 𐢐 𐢑 𐢒 𐢓 𐢔 𐢕 𐢖 𐢗 𐢘 𐢙 𐢚 𐢛 𐢜 𐢝 𐢞 𐢟 𐢠 𐢡 𐢢 𐢣 𐢤 𐢥



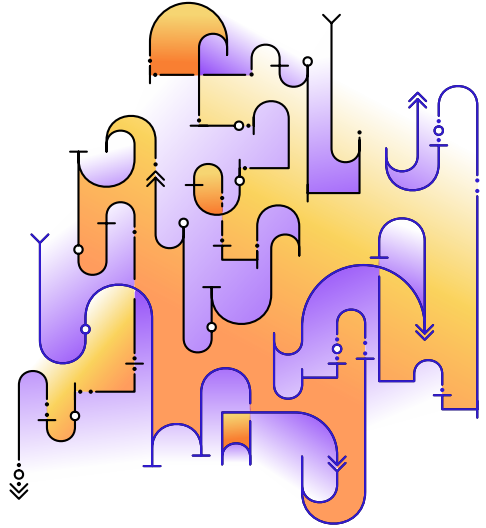
nasin ilo jan

nasin ilo jan

tan jan Ke Tami

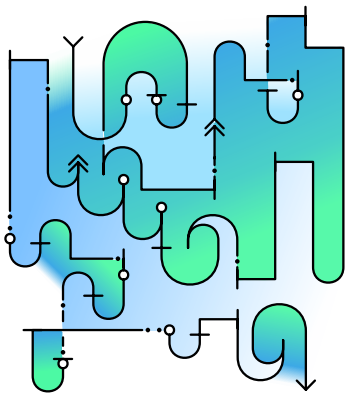


jan pi pali ilo li pali e ilo. ilo li sona kute
li kama pali tan kute li ken ale.

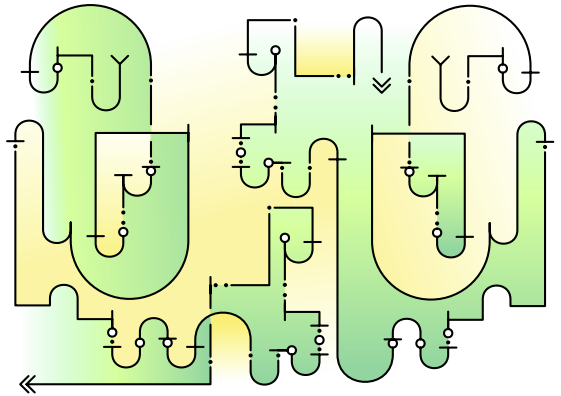


jan li tawa poka la ona li tawa e poki lili.
poki li tawa anpa li pakala.

ilo o kute. mi pakala e ijo. o weka e pakala mi.

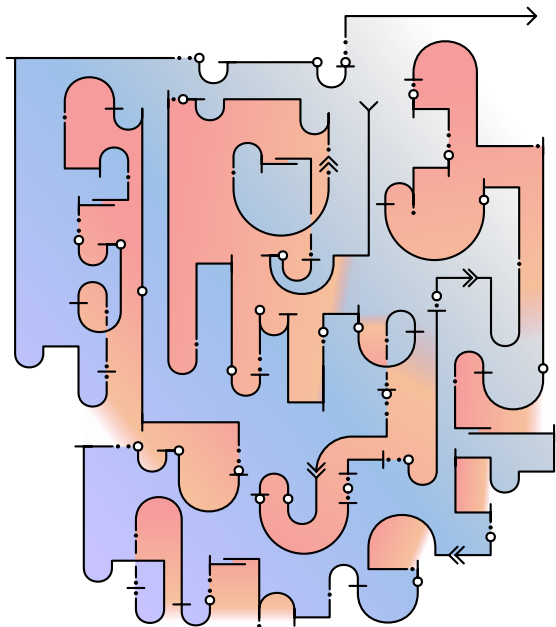


ilo li kute a. ona li wan sin e poki
lili. jan pali ona li tawa li pali e ijo.



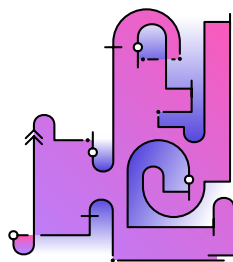
jan li tawa li pali e ijo ante la ilo li kama li ala e pali nanpa wan.

jan li tawa li pali e ijo ante la ilo li kama li ala e pali nanpa tu.

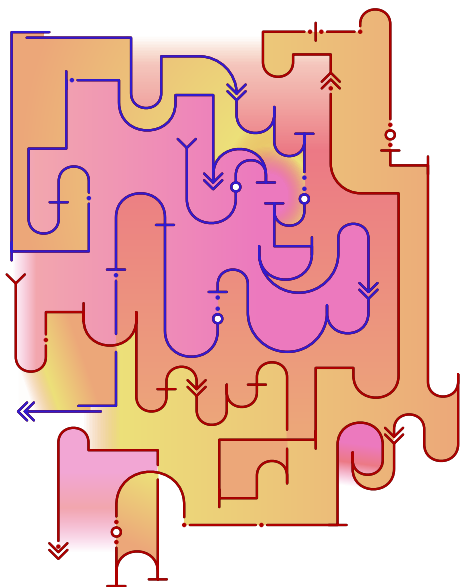


ni li awen kama. pini la jan li pali e ale
li tawa lape. ilo li ala e pali ale.

jan li tan lape la ona li open sin e ale.
ona li tan open pali tawa pini pali li lape
li tan open pali li tawa pini pali li lape.

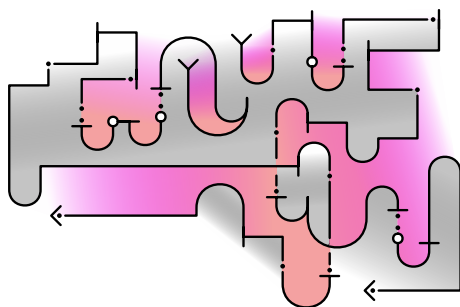


ona li tawa lon nasin sike
lon tempo suli.



ilo o! sina ni tan seme. mi pali e ijo. ijo pali o awen.

jan mi o! mi kute e sina. sina pakala e ijo. ijo pakala o weka.



jan li pana e nasin tawa ijo pali ona.

ijo pali li pana e nasin tawa jan ona.



šň “m̄k-̄sk”

◁ “x̄n̄!” ◁ “šňš!”
 št̄! ◁ “k-̄tm”

→ **t̄p-̄p̄n**) t̄p-̄šň-̄m̄š { @ x̄n { šň-̄xp [m̄# tt
 r̄s) t̄p-̄šň-̄n { šň “m̄k-̄sk” k* šň “m̄k-
 sk̄” { t̄p-̄m̄š @ m̄ “p̄šk” { @ m̄-̄xt-̄k
 t̄p-̄n + n̄m-̄x̄n { m̄š { r̄s* j { šň-̄! } n̄:
 n̄m “m̄k-̄sk” { < n̄m-̄xp? t̄š-̄j-̄m̄t { t̄k } n̄:
 n̄m “šmigus” { < n̄m “Schmackostern” < t̄k
 t̄š k } n̄m “sk̄” { < t̄k “t̄š” k { < n̄m “dünguuss”
 t̄p-̄m̄! “j̄š” { @ } šň “m̄k-̄sk” { @ šň# w̄ [t̄p-̄š-
 k m̄
 ? { šň “m̄k-̄sk” m̄ “p̄šk” } j-̄m̄ { t̄! } j-̄m̄!
 x̄n { K } p̄k-̄t̄! } x̄!-̄xt̄!-̄t̄! t̄p-̄p̄n } j-̄m̄! { t̄! } j-
 m̄) @ t̄p-̄šň-̄k m̄ t̄š-̄t̄p-̄n } j-̄x̄! { x̄t̄!-̄t̄!
 k } j { KX } t̄! { K } p̄! s-̄k̄š > x̄t̄!
 šň-̄w̄! { X x̄t̄!-̄t̄! } šň! p̄n̄ } šk-̄m̄m-̄k̄! Y šw > j-̄xt̄
 n̄) šň-̄k-̄x̄w-̄t̄! X
 šň-̄w̄!-̄t̄! { j-̄p̄n-̄šň @ t̄p-̄n }! x̄w̄ t̄! { k-̄p̄k } x̄!
 j { x̄t̄!-̄t̄! ? # w̄ } m̄š j-̄šň { t̄k } n̄:
 t̄p-̄p̄n) t̄p “m̄k” + t̄p “sk̄” { t̄p-̄t̄ { t̄p-̄w̄X
 t̄p “m̄k” } j { x̄t̄!-̄t̄! t̄p “sk̄” } j { p̄n̄ } šk-̄m̄m-
 k̄! > n̄: x̄n { k̄m̄-̄t̄! X k̄ } j { x̄t̄!-̄t̄! < n̄: j { t̄! }
 j } t̄! + k̄š { k̄m̄

suno Miku-Sinku
 tan jan Alonola tan jan Siniseli
 sitelen li tan jan Ke Tami

tenpo pini la tenpo suno musi li lon. ona li suno open
 pi mun nanpa tu tu. nasa la tenpo suno ni li suno
 Miku-Sinku kin a! suno Miku-Sinku li tenpo musi lon
 ma Posuka li lon ma ante kin.

tenpo ni en nimi ona li musi li nasa a. jan li sona lili
 e ni: nimi Miku-Sinku li tan nimi open seme? taso jan
 mute li toki e ni: nimi Miku (šmigus) li tan nimi
 Makotan (Schmackostern) tan toki Tosi. ken la nimi
 Sinku li tan toki Tosi kin li tan nimi Sunku (dünguuss).

tenpo moli Jesu li lon la suno Miku-Sinku li lon suno
 nanpa wan pi tenpo esun kama.

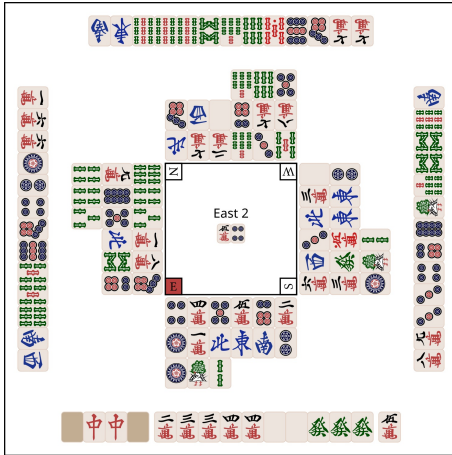
seme li lon suno Miku-Sinku? ma Posuka la jan mije
 li telo e jan meli. ona li kepeken e poki telo e ilo utala
 telo. tenpo pini la jan meli li telo e jan mije lon tenpo
 suno kama. taso tenpo ni la jan ale li utala telo a. ken
 la jan li kepeken ala e telo li kepeken e palisa kasi
 tawa utala.

sina wile ala utala telo la sina o pana e sike mama kule
 anu suwi tawa jan ante. ni la sina ken awen telo ala.

sina wile telo e jan pona sina lon tenpo ni la o awen!
 telo li ken pakala e ilo.

jan li utala telo tan seme? nanpa wan la musi! jan
 sona li toki e ni: tenpo pini la tenpo Miku en tenpo
 Sinku li tenpo tu li tenpo wan ala. tenpo Miku la jan
 li utala telo. tenpo Sinku la jan li pana e sike mama
 kule tawa ni: ona li kama telo ala. ken la jan li utala
 telo tan ni: jan li telo e jan la telo en kasi suli li kama.

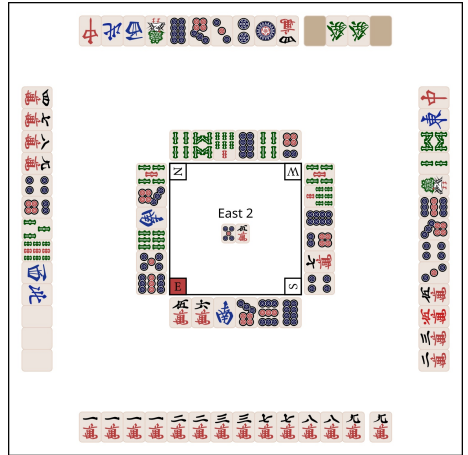
sitelen pi musi Lisi



sitelen pi musi Lisi tan soweli suli Alu pi ko lete.

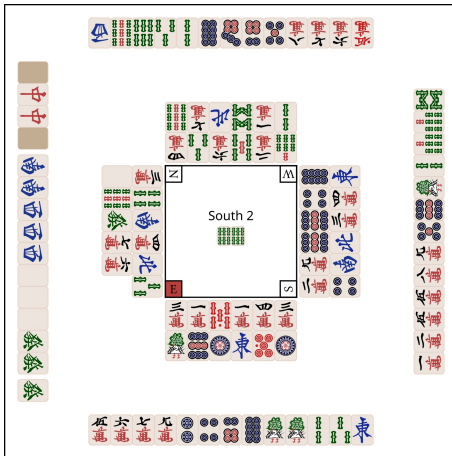
/L¹HL W HL¹L N H¹LLD L¹HL D N/
/HH¹L HHL LLHH N L¹HHL HLLD N W H¹LLL LHLHL/

tan soweli suli Alu pi ko lete



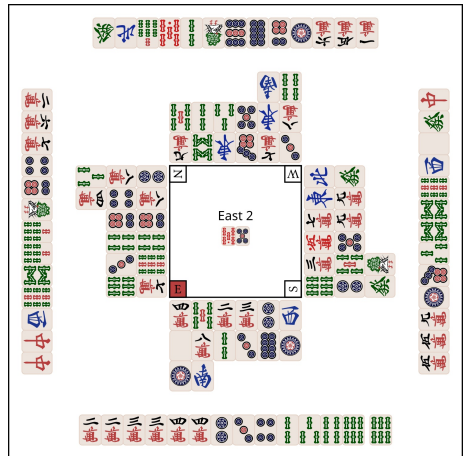
mi pali e nasin sitelen la mi olin e nasa mute.

/H L¹HH S LHHH L¹HL/
/H LL¹HH S LLH¹L L¹H/



ante la mi olin e musi Lisi kin.

/LLLH/
/H LL¹HH S HL¹L N H¹LLD L¹HL D N LL¹H/

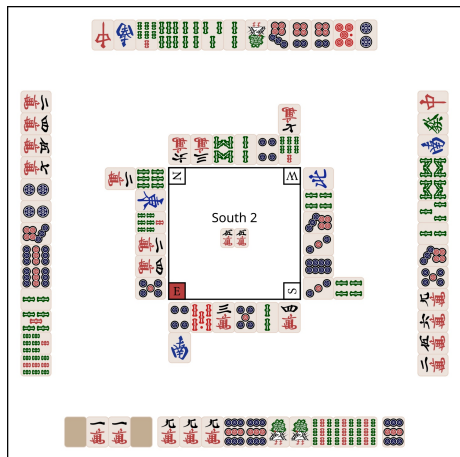


sitelen ni la olin ni li kama wan li kama lawa wawa e mi.

/L¹HL LL/
/LL¹HH LL E LHH HLHH E LHH LHL¹H HLLL S H/

seme li mi?

tan jan Alonola



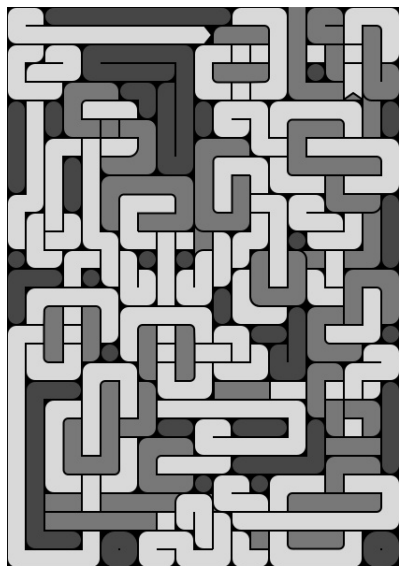
ni la musi li kama nasin sitelen.

/LL/

/HL'L E LHH LHHH L'HL/

sitelen linja

tan ko Pa



sina pali e toki kepeken ni la linja li walo li pimeja



- mi toki ala li tawa ala
- mi wile awen lon sinpin sina
- sijelo li lipu li linluwi
- sona mute li awen lon mi
- sina lukin e mi la sina sona
- e sona pi nimi mute a
- mi awen e tempo lon insa mi
- taso suno li ken walo e mi

FAQ

ISSN 2752-4639



977 2752 463 00 6

👋 **Hello!** You're looking at *lipu tenpo*, a magazine written in Toki Pona. Maybe you're new and want to know more about this language. Great! This page hopes to answer some of your questions.

What is Toki Pona?

Toki Pona is an elegant minimal language. It was created by the Canadian linguist Sonja Lang in 2001. It has only got 14 letters and about 130 words.

Why would I learn Toki Pona?

Despite how tiny the language is, it is still possible to describe any concept with it. This might fascinate you. Maybe you just want to take a break from the complex world we live in. Or perhaps you just want to talk to your friends without others knowing what you're saying.

How can I learn Toki Pona, and where can I use it?

There is the official book: *Toki Pona: The Language of Good* by Sonja Lang. It teaches how to use Toki Pona. Sonja made a *Toki Pona Dictionary* too. There are also several free online courses. You can find Toki Pona groups and learning resources on tokipona.org, the official website, as well as on our own website: liputenpo.org. **I**

Do you want to contribute?
That's great! You can join us on liputenpo.org. We communicate in a Discord server.

sina wile pali tawa lipu tenpo la
o tawa lipu liputenpo.org · lon
ona la sina ken tawa ma mi · jan
pali li toki lon ona · sina kama
lon kulupu la ni li pona a ·

All text and images in this document are licenced under a **CC BY-SA 4.0** licence, unless indicated otherwise.

sina wile pana anu ante e ijo pi
lipu ni la o lon nasin · nimi nasin
li lon poka pi ijo ni la o lon ona ·
tawa ijo ali ante pi lipu ni la
o lon nasin **CC BY-SA 4.0** ·