

FAQ

ISSN 2752-4639



977 2752 463 00 6

ö Hello! You're looking at lipu tenpo, a magazine written in Toki Pona. Maybe you're new and want to know more about this language. Great! This page hopes to answer some of your questions.

What is Toki Pona?

Toki Pona is an elegant minimal language. It was created by the Canadian linguist Sonja Lang in 2001. It has only got 14 letters and about 130 words.

Why would I learn Toki Pona?

Despite how tiny the language is, it is still possible to describe any concept with it. This might fascinate you. Maybe you just want to take a break from the complex world we live in. Or perhaps you just want to talk to your friends without others knowing what you're saying.

How can I learn Toki Pona, and where can I use it?

There is the official book: Toki Pona: The Language of Good by Sonja Lang. It teaches how to use Toki Pona. Sonja made a Toki Pona Dictionary too. There are also several free online courses. You can find Toki Pona groups and learning resources on tokipona.org, the official website, as well as on our own website: liputenpo.org. **I**

Do you want to contribute?
That's great! You can join us on liputenpo.org. We communicate in a Discord server.

All text and images in this document are licenced under a **CC BY-SA 4.0** licence, unless indicated otherwise.

sina wile pali tawa lipu tenpo la
o tawa lipu liputenpo.org · lon
ona la sina ken tawa ma mi · jan
pali li toki lon ona · sina kama
lon kulupu la ni li pona a ·

sina wile pana anu ante e ijo pi
lipu ni la o lon nasin · nimi nasin
li lon poka pi ijo ni la o lon ona ·
tawa ijo ali ante pi lipu ni la
o lon nasin **CC BY-SA 4.0** ·

lipu tenpo



nanpa kala

jan pali

jan Alonola + jan Kasape + jan Ke Tami
+ jan Lim + jan Sonatan + waso + kije Weku
li toki.

jan Alonola + jan Juwan + jan Kasape
+ jan Ke Tami + jan Simiman + jan Siwa
+ jan Tumu li alasa e pakala toki.

jan Alonola + jan Ke Tami + jan Meki
+ kije Weku li sitelen.

jan Simo li sitelen e sitelen simpin.

jan Kasape li sijelo e lipu.

jan Alipi + jan Alonola + jan Sonatan
li lawa e kulupu.

ö o kama pona

lon lipu tenpo!
tenpo pini la mi jo
e kala lili lon poki.
jan Alonola kin
li jo e kala.

kala li sona seme?
kala li tawa seme?

lipu tenpo ni la
sina kama sona
e ijo kala mute
e ijo telo mute a.
kin la jan Kasape
li toki e tenpo kulupu
pi toki pona
lon ma Netelan.

o moku e kala pona!

- jan Sonatan

jo

kulupu 3 tenpo kulupu
pi ma Ansetan

sona 4 kala li ken ala
ken waso?

6 kala Kupi mute
li lon tan seme?

7 lipu Kojo en
linluwi majuna

8 tenpo sike sin
li lon ma Asija

9 o kama kala a

10 kala li ken seme?

11 jan alasa li kulupu
lon ma Potuke

12 nasin sewi la kala

musi 12 telo li monsuta

14 toki kala tu

15 seme li mi

lipu ni li tan kulupu
lipu tenpo e. V.

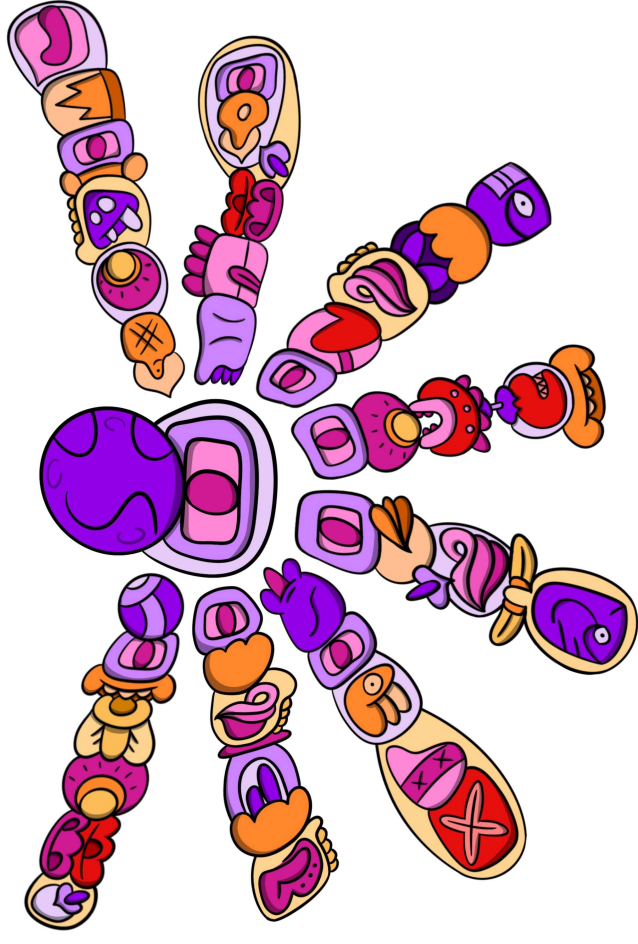
kulupu ni li lon ma Aken
ona li lon ma Tosi

mi pana e lipu ni
lon tenpo nanpa 2025



seme li mi

tan jan Alonola



= insa mi la ilo pilin tu wan li lon
mi moku e telo, sina moku e kon

sijelo mi li ko li kiwen ala
mi tawa lon telo sama kala

mi pilin ike tan pakala la
mi pana e telo pimeja a

noka luka tu wan li lon lawa mi
jan li pilin e ni: mi wawa li suli

toki kala tu

→ telo li laso lon sewi la,
telo li pimeja lon anpa.
pimeja li ike tawa kala
li ken pakala.
kala ala li kama lon pimeja
li wile e pona kala.
suno li ken ala.
ken kama li awen ala.
awen pona kala li lili lon telo.
pimeja li moku e suno.
kama suno li lili.
taso suno li awen lon ala.
telo li tawa insa kala kama la
kala li wile e suno taso.
ijo ni ale li awen.
tenpo la soweli li tawa anpa.
telo li pini ala e tawa soweli
li wile pakala e ona.
pimeja ni o pini wawa.
telo li suli lon soweli ni la
soweli li utala li kama ala ken anpa.
pimeja o weka.
pona li lon soweli.
suno li kama tan soweli.
utala li tan insa.
soweli li pana e pona tawa kala.
poka kala ale la suno lili li lon.
pimeja li pini lon tenpo poka la
kala li moku e ona.

tan jan Ke Tami

telo li laso.
lon sewi la, telo li pimeja lon.
anpa pimeja li ike.
tawa kala li ken.
pakala kala ala li kama lon.
pimeja li wile e pona kala.
suno li ken ala ken kama
li awen ala awen pona?
kala li lili lon telo pimeja
li moku e suno kama.
suno li lili taso.
suno li awen lon ala telo
li tawa insa kala.
kama la kala li wile e suno.
taso ijo ni ale li awen.
tenpo la soweli li tawa.
anpa telo li pini ala e tawa.
soweli li wile pakala e ona pimeja.
ni o pini.
wawa telo li suli lon soweli.
ni la soweli li utala li kama ala ken.
anpa pimeja o.
weka pona li lon soweli.
suno li kama tan soweli utala
li tan insa soweli
li pana e pona tawa kala poka.
kala ale la suno lili li lon pimeja
li pini lon tenpo.
poka la kala li moku e ona.

I

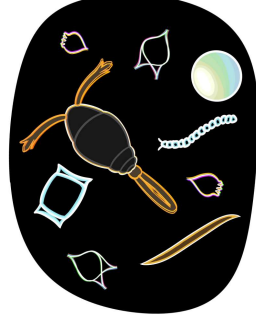


tenpo kulupu pi ma Ansetan

tan jan Kasape
sitelen → li tan jan Ke Tami
sitelen ↓ li tan jan Alonola

→ **o oko e kon** · ken la sina oko e waso anu
pipi · o oko e ma · ken la sina oko e soweli
anu akesi · o oko e telo · ken la sina oko
e kala anu kasi ·
taso sina oko ala e ijo mute · kon en ma en
telo li jo e pipi lili a e soweli lili a e kala
lili a · ona ali li mute nasa · jan li pali la ona
li oko ala e ona · taso pipi mute en kala
mute li moku e ona li wawa tan ona ·
lon ma Netelan la lon ma lili Ansetan la lon
suno nampa mute luka pi mun nampa wan pi
sike ni la jan Ana en jan Jonatan en mi
Kasape en soweli Kate en jan Ke Tami en
jan Mateja en jan Panan en jan Simiman
li kama kulupu li tawa tomo sona li kama
sona e ijo lili ni mute ·

ona li mute suli li ante suli · mi oko e ona
kepeken ilo wawa anu oko jan taso · ona



li moku e suno · ona ante li tawa nasa e ona
kepeken linja · ona ante li ken lete suli
li kama ala moli · ijo ni li sama ala a jan ·
sona mute ona li musi a ·

suno li weka la mi moku e poki Poki · ona ali
li jo e pan e kasi e telo e waso anu soweli
anu kala anu ala ·

moku li weka la kulupu li kama kipisi · mi
Kasape en jan Ke Tami en jan Panan li tawa
tomo kepeken poki li toki lon poki · jan ante
li lon poki sama li kute e toki mi lon tenpo
suli · mi pini toki la ona li toki Inli e ni tawa
mi : <mi wile sona e ijo sina · ni li pona ala
pona> · ni la mi toki Netelan e ni tawa
ona : <pona a> · ni la lon tenpo lili la ona
li toki ala li sama kiwen · musi a · ken suli la
ona li isipin¹ e ni : mi ali li tan ma weka
li ken ala toki Netelan ·

ni la kepeken toki Netelan la mi en jan
Panan li toki e ni tawa ona : toki pona
li seme · mi tu li toki la jan kute li toki e ni :
toki pona li musi · jan ante kin li kute
li toki e ni : lon kalama la toki pona li sama
toki Intonesija · mi toki mute · mi pilin
pona · musi la kulupu pi toki pona li weka la
mi awen toki e toki pona · taso lon kulupu
sin ·

¹ toki insa



kala li ken ala ken waso?

tan jan ke tami sitelen li tan kije weku

→ **waso li ken ijo seme?** ijo seme li ken waso? nimi waso li ken toki pona e ijo seme? jan mute li pilin wawa: ni en ni en ni li lon ijo la ijo li waso. jan ante mute kin li pilin wawa: ni ante en ni ante en ni ante li lon ijo la ijo li waso. nasin wan taso ala li lon. taso mi kama wile sona e nasin suli la mi pana e lipu tawa kulupu mute. lipu la sitelen ijo mute li lon li ken waso li ken waso ala. kulupu o toki: seme li ken waso, seme li waso ala? pini la, kulupu li ken toki e nasin ona pi nimi ni.

lon la lipu la kulupu li pana e nasin mute a. ijo li lon sewi la ona li waso. ijo li jo e luka lipu li tawa e lipu ni la ona li waso. ijo li tawa lon li tawa lon kon la ona li waso. ijo li tawa lon kon kepeken wawa ona taso la ona li waso. ijo li jo e linja mute pi tawa kon lon selo ona la ona li waso. ilo li waso ala. ilo li ken waso. ilo li waso ala, taso ona li ken sama waso. pipi li waso ala. pipi li ken waso. ijo li ken ala kama moli la ona li waso ala. uta waso li kiwen.

aa. sitelen o pana e sona lon ni.



ale la ijo ni li ken waso. mi pana e sitelen mute tu wan. sitelen tu tu taso la ale kulupu li toki e waso a. sina kin li ken pilin sama. ona ale li jo e uta kiwen wan e noka palisa anpa tu e oko tu e sijelo pi sama sike. ona ale li jo e luka tu lon poka la luka ni li sama lipu. sona la, waso ni li ken tawa e luka ni. nasa ala. ona li waso. a. taso o sona. waso ni tu a li ken ala tawa lon kon! waso wan li lili li sin la ona li kama ken tawa lon sewi kepeken luka ona lon tempo. waso ante wan li tan ma lili pi insa telo la soweli li alasa ala e ona la ona li jo e luka lili taso e palisa kiwen insa wawa ala. waso ante li ken tawa sewi la ona li jo e luka pi suli pona e palisa wawa insa. taso lukin la sijelo pi waso ni li sama sijelo pi waso ante kin!

sama ale la ijo ni li ken waso. sitelen tu wan ante la jan wan taso anu jan tu taso li toki e waso ala. ni li nampa lili. jan mute mute mute luka wan li pana e pilin tawa lipu. taso seme li ante lon sitelen ni? waso nampa wan la ken pi tawa sewi li lili anu ike. ona li wile awen lon ma. waso nampa tu li sama waso ante tawa lukin, taso luka ona li lili. jan pi mute ala li sona e ni. taso ona li wile awen lon ma anu telo. waso

jan pona mi li tawa telo suli kepeken tomo tawa telo ona. open la kon sewi li pona. telo li pona kin. kala mute li lon telo. jan li kama jo e kala mute li pana e ona lon supa pi tomo tawa ona.

taso telo li open tawa wawa. kon li awen li tawa ala. telo li tawa tan seme? jan li sona ala! ona li open pilin monsuta. tempo lili kama la telo li sama nena li tawa anpa li tawa sewi. jan li ken ala lukin mute tan ni: nena telo li sama sinpin pimeja suli lon poka ale. ona li luka wawa e palisa pi tomo ona li awen.

jan li kute e mu. mu li sama kalama suli pi soweli mute. tempo ni la ijo li lon sinpin telo. seme li ni? ijo li sama linja suli li tawa lon telo pimeja. ona li kama tan telo. ijo linja li jo e lawa. lawa ona li suli sama tomo sewi. oko ona li suli sama jan. uta ona li lupa pimeja li suli sama tomo tawa telo. sijelo ona li suli sama nasin telo li lon insa telo pimeja. monsuta li lon telo! monsuta li lukin li alasa moku e tomo tawa telo!

jan pona mi li tawa kepeken tempo lili li lanpan e kala ona tan supa. wawa mute la ona li pana kon e kala mute tawa monsuta. monsuta o moku e kala o moku ala e tomo!

taso monsuta li mu li utala e tomo kepeken sijelo linja ona. palisa tomo li pakala. jan li ken ala awen lon palisa li anpa. lawa monsuta li kama suli li moku e ali tomo. jan li anpa lon uta monsuta.

ale li pimeja. jan li lon insa uta. ona li lukin ala li wile pilin. pilin nena li sama soweli moli. pilin luka li sama ko nasa. pilin kute li sama kon tawa. ale li monsuta. jan li pilin lili li pilin moli. ona o seme?

ona li lukin ala li pilin ala li pilin insa. ona li pilin insa e ni: mi wile ala moli! mi wawa! mi ken weka tan monsuta! taso nasin weka li seme?

jan li open kute sin. kon tawa li awen lon. kon li lon la nasin weka li lon kin! jan li kepeken wawa ale ona li tawa nasin pi kalama kon. ona li tawa sinpin li pakala e lawa ona lon sinpin. jan li pilin e sinpin kepeken luka. sinpin li kiwen. ona li kiwen uta monsuta. jan li pilin e ni: mi o awen lon ni la mi ken weka tan uta. monsuta li open tawa wawa li sewi li anpa e jan li suli e uta ona. telo li kama tan poka ale li sewi e jan.

ale li pimeja. tawa li wawa. pilin ale li weka. tempo suli kama la jan li open pilin sin. ona li pilin e ko lon sijelo. ona li kute e waso. ona li lukin e kon sewi laso. jan li kama sona e ni: telo li tawa e ona tawa ma. tomo tawa telo li weka. taso jan li moli ala tan monsuta li pona...

≈

ni li toki monsuta pi jan pona mi. ona li lon ala lon? mi sona ala. taso mi sona e ni: mi o tawa ala telo o awen lon ma!



nasin sewi la kala

tan jan Alonola

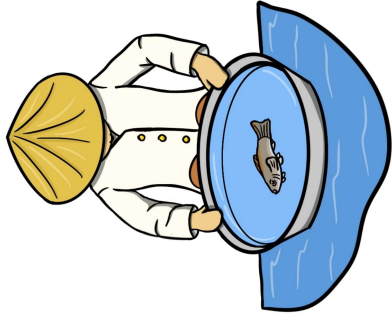
→ **nasin sewi Puta la** jan li pana e kala tawa telo suli. tan seme? ma mute pi ma Asija la kala li suli tawa jan. ma Sonko la nimi kala li sama nimi ante (o lukin e toki mi “tenpo sike sin li lon ma Asija”). kala Liju (鲤鱼 lǐyú) li suli a tawa jan. toki sin ala la kala li wile tawa sewi lon nasin telo. ona li tawa lupa pi akési seli la ona li kama akési seli! jan li toki e ni: kala Liju li tawa sewi pi lupa akési seli (鲤跃龙门). kon ona li ni: jan li pali mute a la ona li kama wawa a.

ma Nijon en ma Sonko la kala Nisikiko (锦鲤 nishikigoi) li suli kin. musi la ona li kala Liju tomo. kon ona li wawa. ken la sina sona e toki ni: yín yáng 陰陽. ona li sama ni: pona en ike. suli en lili. sewi en anpa. walo en pimeja. sitelen pi sin ala la kala Nisikiko li sama ona.



telo li monsuta

tan jan Sonatan sitelen li tan jan Meki



nasin sewi Puta la jan pi nasin sewi li moku ala e kala e soweli. jan pi nasin sewi ala li ken moku e kala e soweli. nasin sewi Puta la soweli en kala pi mute lili li ken tawa li weka tan poki jan. ma Wijje la jan li pana e kala tu anu tu wan tawa telo suli tan nasin sewi Puta ala. ona li pana e kala tan ni: nasin sewi ona la jan sewi li kama lon ma tan sewi li lukin e jan. ona li wile tawa sewi la ona li kepeken e kala. lon a! jan sewi li tawa sewi kepeken ... kala! musi a! **I**

→ **mi lon ma.** mi sona pona e ma li pali lon ma. ona li pona tawa mi. taso telo suli li ante. ona li pimeja li monsuta tawa mi.

jan pona mi li jo e tomo tawa telo li tawa telo suli. ona li kama jo e kala tan telo li pana e ona tawa mi. ona li pana la ona li awen lon tomo mi lon tenpo pimeja. mi tu li toki mute li moku e kala. taso tenpo pimeja ni la ona li jo e kala ala. toki ona li monsuta e mi...

nanpa tu wan la luka li pakala. len li awen pona e luka. lukin la, ale li ken sona: waso ni li ken ala tawa lon tenpo ni.

musi la, tawa sewi taso li lawa ala e ken waso.

kulupu waso. jan luka tu tu anu jan luka luka tu anu jan pi nanpa insa la sitelen pi kulupu ni li jo ala e waso. nanpa ni li awen lili lon nanpa pi kulupu pana.

sitelen tu tu li lon. ale kulupu li toki e waso lon sitelen ante la, sitelen tu wan li tan kulupu sama pi waso ante – jan sona li toki e ni li kulupu ni e waso mute. sitelen ni la, sijelo li ante a. ona li ken ala tawa sewi, li awen lon ma.

sitelen wan la jan sona li wile toki e soweli. ona li tawa lon tenpo pimeja, li ken sona e ijo kepeken kute taso, li jo e kute suli tu e luka lipu suli. ona li jo ala e uta kiwen. ona li mama e waso lili la ona li pana e telo walo tawa ona. linja selo ona li sama ala linja pi waso ante. ona li ken nasa tawa waso ante, taso ona li awen a ken waso.

sijelo li sama waso anu seme? jan mute luka tu tu anu jan mute luka luka tu wan anu jan pi nanpa insa li toki e waso ala lon sitelen luka. ken waso li awen suli lon nanpa, taso ken waso ala kin li kama suli.

ijo pi sitelen ni li sama ala a waso ante tawa lukin. ona tu li ilo li ken tawa lon kon. ona wan li akési pi sitelen taso li pana e seli tan uta. ona ante wan li soweli, li ken kama anpa tan kasi suli lon kon kepeken tenpo suli. ona ante wan kin li kala. ilo en soweli en kala a. ante li suli. taso ijo wan la ona

li sama waso ante: lon poka ona tu la lipu li lon li ken luka. kepeken lipu poka ni la ijo ni li ken awen lon kon a.

kala li ken waso a! (jan mute mute luka luka luka wan li toki e ni) kala ni li musi tawa mi. ona li tawa wawa tan telo la ona li kama lon sewi, li awen lon sewi tan lipu poka ona. ona li ken ala tawa sin lon sewi, li ken awen taso. ona li kama lon selo telo la, ona li ken sin e tawa tan telo. kala suli li wile moku e kala waso la kala li ken weka tan telo lon tenpo lili ni: o toki uta e toki ni ale pi kala waso.

seme li waso ala? suli la, ijo tu tu li waso ala li jo ala e sijelo waso tawa lukin. sitelen wan la, soweli suwi li lon. ona li pona lon insa tomo, taso ona li waso tawa jan luka taso. jan li pana e sike e ilo tawa sewi la, jan mute luka wan anu jan mute luka tu anu jan tu wan li toki e waso. nasin mute la, ona li sama ala a waso.

ijo ante li ken waso, li waso ala kin tawa kulupu. pipi li ken tawa lon kon. ona li waso ala waso? ilo li ken tawa wawa lon sewi, li jo ala e lipu lon poka. ona li waso ala waso? akési pi sitelen taso li ken tawa lon kon kepeken kon taso li jo ala e lipu lon poka. ona li waso ala waso? sina ken sona pona. sina ken pilin. taso kulupu li wan ala lon ona.

taso mi waso a! lon. sina waso la, sina waso. ijo ante li toki e ijo ni kepeken nimi Waso la ona li waso. mi anu jan ante anu kulupu suli li toki pi ni ala la toki li tan sona ala anu ike. o waso. **I**



kala Kupi mute li lon tan seme?

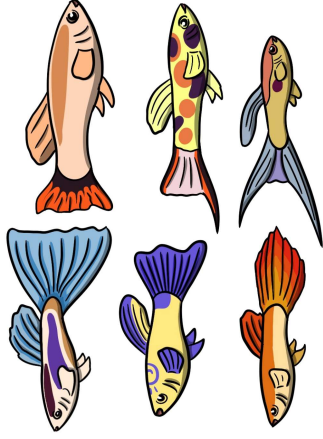
tan jan Alonola

→ **tenpo suli** la mi jo e kala lon poki telo lon tomo mi. mi jo e kala Kupi tan ni taso: mi wile ala pali mute tan kala mi.

nappa wan la jan Wilen Pete (Wilhelm Peters) li sitelen e kala Kupi. ona li pana e nimi ante tawa ona. taso jan Lopa Kupi (Robert Guppy) li alasa li poki e ona li pana e ona tawa tomo sona pi ma Lonton. ma ni la jan li kama sona e kala ni li pana e nimi Kupi tawa ona. kala Kupi mute li lon. ni la jan li toki kin e kala pi mute suli

(1,000,000). ona mute li lon tan ijo mute. kala meli en kala mijje li ante lukin. kala meli li pimeja walo li suli. kala mijje li kule a li lili. sike kule en linja kule li lon selo ona. kala mute li open lon sike mama. taso kala Kupi li kepeken ala e sike mama. kala lili li kama tan sijelo pi kala meli. kala tu li ken kama mute lon tenpo lili. ni li pona tan ni: jan li ken pali e kala sin. taso ni li ike kin tan ni: kala tu pi mama sama li pali e kala lili la mute la sijelo ona li ike a.

tomo ala la kala Kupi li lon telo linja lon ma Amelika seli. taso tenpo ni la ona li lon ma mute a. open la ona li lon taso telo pi namako ala. taso tenpo ni la ona li ken lon



telo pi poka ma. telo ni li namako lili. ona mute li lon tan ijo tu wan ni: nappa wan la ona li ken lon telo mute. ijo mute la telo

li ken ante. namako mute li ken lon. seli anu lete li ken lon. kala Kupi li ken lon telo mute. nappa tu la kala li ken kama mute lon tenpo lili. nappa tu wan la kala meli li ken awen e telo unpa mijje lon insa ona lon tenpo suli. ni la ona li lon ma Mewika li lon ma Elopa li lon ma Apika li lon ma Asija li lon ma Oselija: ma suli ale!

tomo la kala ante mute li lon. monsi ona li suli anu lili li linja anu sike. selo ona li loje anu jelo anu laso anu walo anu pimeja. ken la ona li kule ale! kala mi li loje li jelo lili. tenpo sike tu tu la mi jo e ona. ona li pona e tomo mi kepeken kule ona. sina wile e kala suwi lon tomo sina la sina o jo e poki telo suli. ona la kasi mute o lon. sina lon ma lete la o kepeken e ilo seli: kala Kupi li wile e telo seli (22–26°C). lon la ona li ken lon telo lete lon tenpo lili. taso ni li ike tawa ona. kin la o pana e moku pona tawa ona. kala Kupi li pali lili. ona li pali ala ala.

o awen pona e kala sina!

I

jan alasa li kulupu lon ma Potuke

tan waso
sitelen li tan jan Meki

→ **sike ni la jan alasa** pi ma ale li kama kulupu lon ma Potuke. ni li kulupu alasa Mu (Moot) pi ma ale. ni li suli a tawa mi tan ni: mi kin li jan alasa li kama lon kulupu ni. taso nappa wan la jan alasa li seme a?

jan alasa li alasa e seme?

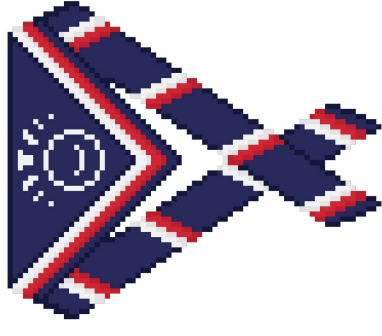
jan alasa ni li alasa ala e soweli – ona li alasa e nasin pona. suli la, ona li jan pi kulupu alasa. kulupu alasa li kulupu pi jan lili li lon ma ale. lon kulupu la jan li ken sona e jan alasa ante li ken kama sona e ijo mute. tomo sona li pana ala e sona sama: kulupu ni la jan li kama sona e sona lon e sona pi lipu ala.

jan mute li sona e ni: jan alasa li tawa mute lon noka li lape lon tomo len lon ma kasi. taso, jan alasa li pali e ijo mute a ante. ona li pali pona tawa ijo mute. ona li musi li pali kulupu li kama sona e nasin pona.

jan mute a li jan alasa – jan lili 57,000,000 li lon kulupu. kin la jan majuna 5,000,000 li lon kulupu li pali tawa jan lili. ni li kulupu suli a! jan suli mute li jan alasa – ken la sina jan alasa kin!

kulupu Mu li seme?

kulupu Mu la jan majuna taso li ken lon. ni li suli a tan ni: tenpo mute la kulupu alasa li pali tawa jan lili. taso tenpo ni la jan majuna li ken musi kini. tenpo sike ante la



kulupu li lon ma ante. kulupu Mu pi ma Potuke la, jan 5000 li lon.

kulupu la jan alasa pi ma ante li ken kama sona e jan alasa ante e nasin alasa ante li ken toki li ken pali kulupu li ken kama sona e ni: jan alasa pi ma ante li seme?

mi seme lon tenpo kulupu?

open pi tenpo kulupu la kulupu ale li lon ma wan li musi. musi li pini la kulupu li kama kulupu lili mute a. kulupu lili la jan luka luka taso li lon – jan ni li ken kama tan ma mute a. kulupu lili ale li tawa ma ante lon ma Potuke li kama sona e ma Potuke. ona li ni lon tenpo suno luka. ni li pini la kulupu lili ale li kama kulupu wan li lape lon ma kasi. ona li lape lon ma kasi lon tenpo suno luka. pini la kulupu li musi sama open.

ni li suli tan seme?

ona li suli tan ni: jan mute a pi ma mute a li kama wan. ona ale li lape kulupu, li moku kulupu, li pali kulupu. tenpo mute a la ni li ken ala tan ijo mute. taso, kulupu alasa li ken e ni.

I

kala li ken seme?

→ tempo wan la

mi noka lon nasin wan
lon poka telo nasin wan.
lon ma, lon poka telo la,
kala suli wan li awen.
li tawa ala.

mi kama poka.

lukin e ona.

uta ona li open lili.

moli.



mi pilin utala.

kala li moli tan seme a?

jan li utala e ona tan musi taso anu seme?
jan alasa li sona ala sona e ken kala?

jan mute li sona ala e ken kala. kala li ken
ala toki la, ona li ken ala toki e ken ona. ni
la, nasin seme la mi ken sona e ken kala?

jan pi alasa sona li kama esun e kala mute.
jan li kulupu tu e kala. li lape e kala ale.

kulupu kala wan la, jan li pana e telo ike lon
insa selo pi uta kala. kulupu kala nampa tu
la, jan li pana e telo pi ike ala. lape kala
li pini la, kala li seme? kala pi telo ike

li tawa nasa, li uta e sinpin pi poki telo. ijo
sin li kama lon insa poki telo ona la, ona
li lukin ala e ona, li awen lon. kala pi kulupu
ante li tawa pona. ijo sin li kama lon insa
poki telo la, ona li weka tan ona. tan ni la mi
ken sona: kala li ken pilin pakala.¹

tan jan Lim

lon. taso: kala li ken ala ken sona e ona?

jan pi alasa sona li kama esun e kala mute.
jan li pana e ilo supa pi sitelen sama lon
insa poki telo. open la kala li wile utala
e sitelen ona. tempo suno ante la ona

li kama sona e ni: “nnn pali ale pi kala ante
li sama a mi”. tempo poka la ona li utala ala,
li lukin taso e sitelen ona. ni la, jan li lape
e kala. lape la, jan li kule lili e selo anpa
kala. lape kala li pini la, kala li seme?

kepeken ilo pi sitelen sama la, kala li kama
lukin e kule nasa lon selo ona. kala li alasa
weka e ona kepeken kiwen. tan ni la mi ken
sona: kala li ken sona e ona.²

taso... kala li ken ala ken olin e kala ante?

ona li ken.³

kala li ken ala ken kama sona?
ona li ken.⁴

kala li ken mute kin:

li ken nampa⁴

li ken sona ma⁴

li ken musi⁵

li ken tonsi kini⁶

kala li wawa.

kala li pona.

wawa kala la,
pona ona la,

o moli ala

e ona kala.

o moku ala

e kala pona. **I**

doi.org/n66m

doi.org/n66m

doi.org/n66m

lipu Kojo en linluwi majuna

tan kije Weku

→ tempo pini lili la, lipu Kojo (Cohost) li moli.

mi en jan mute li pilin anpa. mi mute li tawa
seme? lipu Kojo li pona tan ni: lipu Kojo
li ante. tempo ni la linluwi¹ li sama mute.

lipu mute pi linluwi kulupu li pona ala a! mi
wile ala toki e lipu Tuwita. lipu suli pi mute
lili li wawa tawa linluwi, li alasa mute
e mani. lipu Kojo li jo ala e sitelen esun jaki.

lipu Kojo li jo ala e lipu lawa pi ilo lawa. lipu
Kojo li pona, li jo e ilo pali.

lon lipu Kojo la, jan li ken pali e lipu

kepeken ilo Esijeme (HTML). tan ona la, jan
mute li musi mute. jan li pali e sitelen,

e sitelen tawa, e musi tawa, e nasin pi kama
sona: ale lon lipu linluwi kulupu! lon lipu

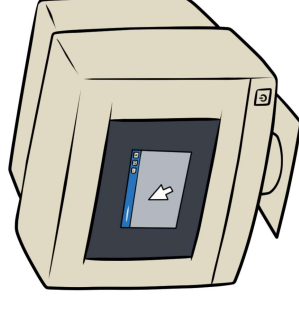
Kojo la mi kama sona e ilo Esijeme. tan ona
la, jan mute pi lipu Kojo li tawa seme? mi
mute li tawa lipu linluwi pi mi mute!

sina kepeken ala e lipu Kojo la sina kin
li ken pali e lipu linluwi. sina pilin ike tawa

linluwi la, mi pilin pona tawa ni: sina pali
e lipu linluwi sama linluwi majuna² (anu

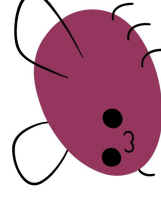
linluwi Web 1.0): sina pilin monsuta tan ilo
Esijeme la, ilo Esijeme li ike ala! mi sona

e ni: jan mute li pali ala e toki ilo li ken
kepeken e ilo Esijeme.



tempo ni la, nasin mute pi kama sona li ken
pana e sona tawa sina. sina wile e lipu pi ilo
Esijeme la, lipu Nijosisi (Neocities) li pona
mute! ona li jo e nasin pona pi kama sona.
kin la, ona li jo e kon mute sama linluwi
majuna. tempo ni la linluwi majuna li kama
suli tan ni: jan mute li pilin ike tawa linluwi
sin.

pilin tawa moli pi lipu Kojo li anpa. taso, mi
pilin e ni: jan mute li pali e lipu pona la, jan
mute li pilin pona mute tawa linluwi! lipu mi
li pona mute tawa mi, tan ni: mi ken pali
e ijo pona mute tawa mi. mi mute li wile la,
mi mute li ken pali e linluwi pona, sama
linluwi majuna.



pipi sike o tempo ale a!

¹ linluwi li kulupu suli pi ilo nampa. linluwi li wan
e jan pi ma ale.

² majuna li sin ala. ijo majuna li lon tempo suli.

tenpo sike sin li lon ma Asija

tan jan Alonola
sitelen li tan jan Meki

→ **ma mute lon ma Asija** (ma Sonko, ma Wijje, ma Anku, ma Nijon) la tenpo sike sin li lon suno nanpa mute luka tu tu (29) pi tenpo sike (2025) ni. ma Sonko en ma poka la jan li nanpa ala e tenpo sike li pana e nimi tawa ona – sama lipu tenpo a. nimi tu li lon li nimi soweli li nimi ijo. soweli luka tu tu en ijo luka li lon. soweli li ni: soweli lili, soweli mani, soweli loje pimeja, soweli lili pi kute suli, akesi seli, akesi linja, soweli pi tawa monsi, soweli len, soweli jan, waso, soweli tomo alasa, soweli loje walo. ijo luka li ni: kasi, seli, ma, kiwen, telo. tenpo sike ni li sike pi akesi linja kasi.

tenpo seli li kama sin la tenpo sike sin li lon. ni la musi pi sike sin li jo e nimi ni: musi pi tenpo seli kama. ma Elopa en ma Amelika la tenpo sike li ante. ma ni la jan li kepeken e nasin tenpo pi sike suno. ma pi nasin sewi Isilan la jan li kepeken e nasin tenpo pi sike mun. ma mute pi ma Asija la jan li kepeken e nasin tenpo pi ijo tu ni: mun en suno.

ma Sonko la musi ni li musi suli tawa jan. kulupu mama li kulupu li musi lon tenpo ni.

tenpo pini pi sike sin la jan li weka e jaki ale tan tomo ona li pana e ijo loje a tan ni: pilin ona la loje li pana e musi e mani tawa ona. kin la jan li sin e ijo mute: jan li sin e len ona e linja ona. jan li pana e moku tawa jan sewi pi tomo moku tan ni: jan sewi pi tomo moku (灶君 Zào Jūn) li tawa jan sewi suli (玉帝 Yù Dì) li toki e ijo pana e ijo ike. ona li moku e moku suwi la ona li toki taso e ijo pana tawa jan sewi suli. ni li pana tawa jan.

tenpo suno pini la jan li moku mute. ona li moku e kala kin li pini ala moku e kala tan ni: nimi 'kala' li sama nimi 'jo kin' (yú 魚 kala, yú 餘 jo kin). jan li pana e lipu loje tawa jan lili. mani li lon lipu loje ni. suno sin li kama la jan li weka tan tomo li seli e ma sewi kepeken nasin ni: jan li seli e ilo pi tawa sewi. ko pimeja li lon insa ona. ona li sewi la ona li pakala suli li kalama suli li sama suno lili.

jan li kalama mute kepeken ilo pi tawa sewi tan seme? ilo suno loje en lipu loje mute li lon tan seme? tenpo pini mute la jan li toki e ni: suno nanpa wan pi sike sin la

soweli wawa ike li kama li wile pakala e jan. nimi ona li monsuta¹ pi tenpo sike sin (年獸 Niánshòu). kalama en loje en jelo li ike tawa monsuta. ante la tawa musi pi soweli wawa li lon. jan li tawa musi lon insa pi len soweli. tawa musi ni li pana mute tawa jan.

→ **tenpo esun ale la** mi en jan mute a li tawa lon telo suli lete sama kala. ni li musi a tawa mi li pana e sijelo mi. mi wile e ni: jan mute sin li ken musi ni. taso, mi ni tan seme?

ni li pana e sijelo sina. tawa telo li pana a tawa sijelo sina. ona li wawa e sijelo sina li lili e ken pakala pi sijelo sina. lete li suli e ken pana ni.

sina ken kama sona e jan pana ante. jan mute li tawa lon telo suli lete. tenpo mute la ona li lon kulupu. sina kin li ken lon kulupu li ken kama sona e jan pana sin!

ni li weka e pilin ike. sijelo sina li pilin ike la lete li ken weka e pilin ni. kin la, ona li ken weka e pilin ike lawa.



jan li tawa sama kala

ijo mute ante li lon. ma mute li lon la tenpo musi ni li ante mute a. ken la sina wile kin pana e moku suwi tawa jan sewi pi tomo moku. o musi! tenpo sike pana tawa sina! **I**

¹ monsuta li soweli ike li wile pakala e jan

o kama kala a

tan waso
sitelen li tan jan Alonola

taso, tawa telo la, sina o awen pana kepeken nasin seme?

o lete mute ala: lete li ken pana e sina, taso lete mute li ike a tawa sijelo sina. o kepeken len pana. o awen ala lon telo lon tenpo mute.

o tawa lon kulupu: sina taso li tawa lon telo la sina ken pakala. sina lon kulupu la jan ante li ken pana e sina. kin la, kulupu li ken kama e musi.

o kepeken len kule: len sina li pimeja la jan ante li ken ala lukin e sina. o kepeken len lawa kule a.

o jo e moku: sina pini tawa la o moku e ijo suwi. ni li wawa e sijelo sina.

ken la sina wile ala e ni – ken la sina wile awen seli. ni li pana kin a. taso, sina wile kama lete sama mi la – o kama kala a! **I**