



ISSN 2752-4639



977 2752 463 00 6

👋 **Hello!** You're looking at lipu tenpo, a magazine written in Toki Pona. Maybe you're new and want to know more about this language. Great! This page hopes to answer some of your questions.

What is Toki Pona?

Toki Pona is an elegant minimal language. It was created by the Canadian linguist Sonja Lang in 2001. It has only got 14 letters and about 130 words.

Why would I learn Toki Pona?

Despite how tiny the language is, it is still possible to describe any concept with it. This might fascinate you. Maybe you just want to take a break from the complex world we live in. Or perhaps you just want to talk to your friends without others knowing what you're saying.

How can I learn Toki Pona, and where can I use it?

There is the official book: Toki Pona: The Language of Good by Sonja Lang. It teaches how to use Toki Pona. Sonja made a Toki Pona Dictionary too. There are also several free online courses. You can find Toki Pona groups and learning resources on tokipona.org, the official website, as well as on our own website: liputenpo.org. **I**

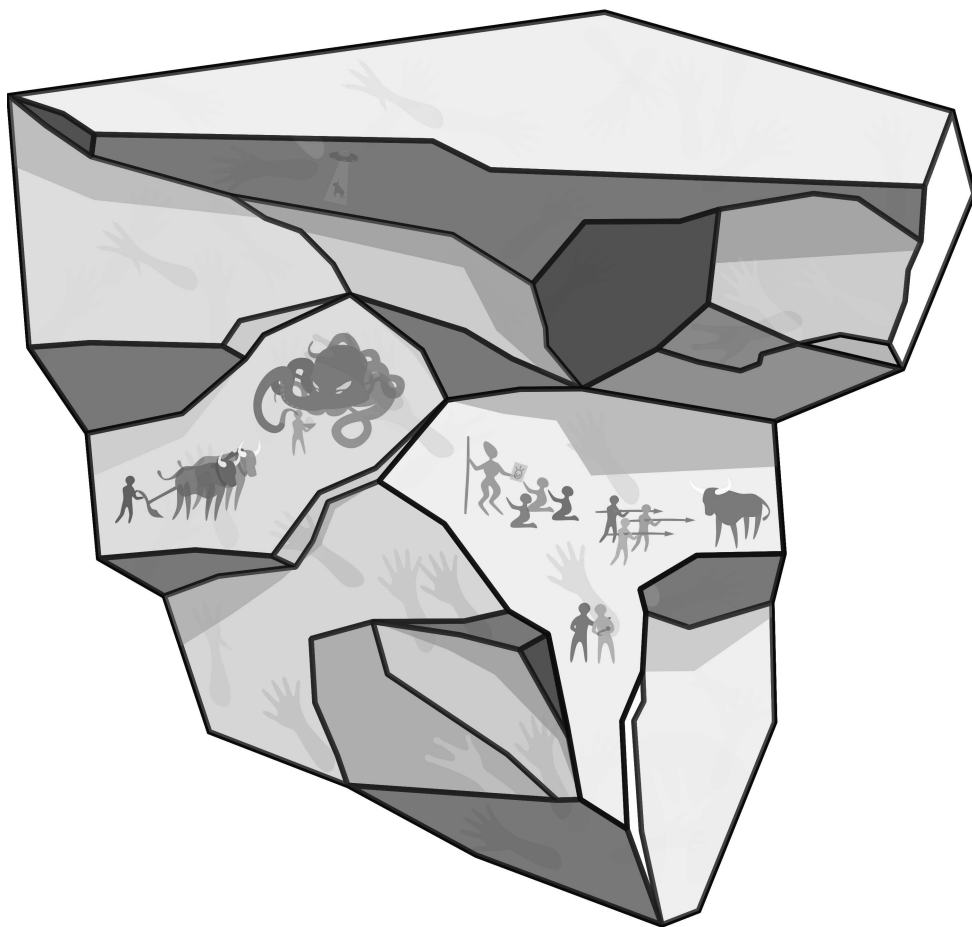
Do you want to contribute?
That's great! You can join us on liputenpo.org. We communicate in a Discord server.

sina wile pali tawa lipu tenpo la
o tawa lipu liputenpo.org · lon
ona la sina ken tawa ma mi · jan
pali li toki lon ona · sina kama
lon kulupu la ni li pona a ·

All text and images in this document are licenced under a **CC BY-SA 4.0** licence, unless indicated otherwise.

sina wile pana anu ante e ijo pi lipu ni la o lon nasin · nimi nasin li lon poka pi ijo ni la o lon ona · tawa ijo ali ante pi lipu ni la o lon nasin **CC BY-SA 4.0** ·

lipu tenpo



nanpa jan

jan pali

jan Alonola + soweli Eli + jan Kapesi Pake
+ jan Kasape + jan Ke Tami + jan Kuku
+ jan Lapate + sama Natanale li toki.

jan Kasape + jan Ke Tami + jan Siwa li alasa
e pakala toki.

jan Alonola + jan Ke Tami li sitelen.

jan Simo li sitelen e sitelen sinpin.

jan Kasape li sijelo e lipu.

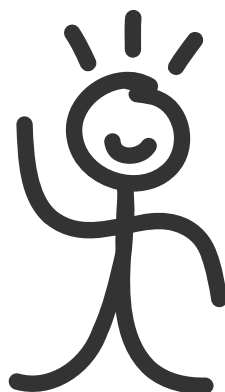
jan Alipi + jan Alonola + jan Sonatan
li lawa e kulupu.

ö o kama pona
lon lipu tenpo!
sina jan ala jan?
o pilin e ijo jan
kepeken lipu ni.
ona li jo e toki
jan tan jan toki.

suli la jan Alonola
li wile sona e ni:
jan en soweli
li ante ala ante?
jan Ke Tami
li toki kin e tenpo
kulupu suli
lon ma tomo Pelin.

o lukin e toki
mute pona
o musi kepeken
lipu tenpo!

– jan Sonatan



jo

kulupu 3 ma Pelin la jan kulupu
li mute ala mute?

pilin 5 jan en soweli
li ante ala ante?

6 sitelen pona
o lon ala nasin Juniko

sona 8 kalama ala

9 jan Panini

musi 10 jan poka mi li tawa

12 jan Ulise

12 toki suwi

13 tenpo jan tu tu

14 toki insa olin

14 o moli ala tawa
pimeja pona tenpo

15 seme li mi

15 kijetesantakalu o

lipu ni li tan kulupu
lipu tenpo e.V.

kulupu ni li lon ma Aken ·
ona li lon ma Tosi ·

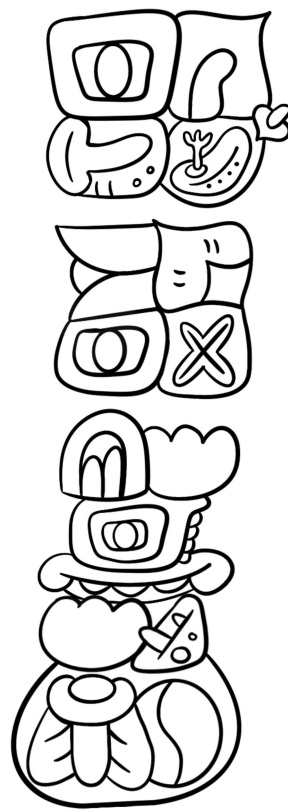
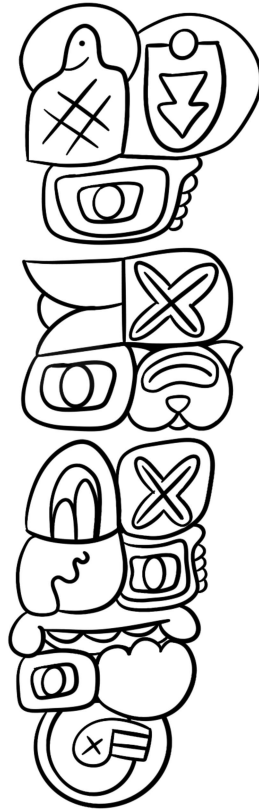
mi pana e lipu ni
lon tenpo nanpa 2024 ·

seme li mi

tan jan Alonola

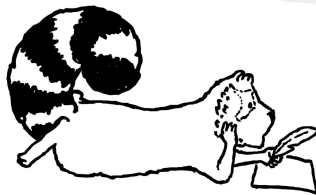
= jan li alasa e mi
 taso mi ala soweli
 sina sona ala e mi
 la mi moku li moli

mi kama suli lon ma
 taso mi kasi ala
 sina moku e mi la
 moku ni li ilo unpa



kijetesantakalu o

tan jan Ke Tami



toki insa olin

tan sama Natanale

o moli ala tawa pimeja pona tenpo¹

tan jan Kapesi Pake

→ o moli ala tawa pimeja pona tenpo.
majuna² o seli, o pakala e tenpo suno pini.
o utala, utala tan moli suno.

tenpo pini la, jan li sona e pona pi pimeja
tenpo.

taso, nimi ona li wawa suno ala la, ali
o moli ala tawa pimeja pona tenpo.

jan mute pona, pi telo pini, li pana e telo pi
oko suno.

ken la, lon telo la, ijo ona li tawa musi.
o utala, utala tan moli suno.

jan nasa li kama li kalama e suno.
tenpo kama la, sona ona li apeja³ kin.

→ o pana pona tawa mi
o pana pona tawa sina
o pana pona tawa ona
o pana pona tawa soweli
o pana pona tawa akesi
o pana pona tawa waso
o pana pona tawa kala
o pana pona tawa pipi
o pana pona tawa kasi
o pana pona tawa ma
o pana pona tawa ale
o toki insa e ni lon tenpo mute
o open e pilin sina tawa pona
pona li kama insa sina
pona sina li tawa ale
ni li pali kasi pi pilin pona
ni li toki insa olin

I

o moli ala tawa pimeja pona tenpo.

jan pi suwi ala, pi moli lukin o,
oko pimeja o pona, o sama mun seli,
o utala, utala tan moli suno.

sina lon sewi pi nena ike, mama mije mi o.
o pakala, o sewi e mi kepeken telo oko seli.
o moli ala tawa pimeja pona tenpo.
o utala, utala tan moli suno.

I

¹ open tan jan Silan Toma;
ante toki tan jan Kapesi Pake

² “majuna” li sama “sin ala”

³ “apeja” li pilin ike tan ni: sina ike



ma Pelin la jan kulupu li mute ala mute?

tan jan Ke Tami

→ **ala. ona li mute mute tu anu sama!** lon. ma li sike sin e suno la mi wile kama sin e kulupu lon ma Elopa. tenpo poka li tenpo nanpa tu wan la kulupu li suli sin li musi a lon insa lawa Pelin pi ma Tosi.

open tenpo

mute suli li kama la, pakala wan li suli: ilo mute pi pali esun li pakala la jan mute li ken ala kepeken ilo tawa lon kon. jan tu wan li kama tan ma weka. jan wan li kama lon tenpo ante. jan ante li kama kepeken nasin ante. jan nanpa pini li kama lon tenpo pini taso. ike a. taso suli la, ona li kama, li lon poka mi. mi olin e jan kulupu. jan wan li kama sona toki pi kulupu ni lon tenpo suno pini wan taso! jan li kepeken toki pi kulupu ni lon ma Pelin, li kama kulupu lon tenpo mute la jan sin ante kin li kama sona e ni, li ken kama lon kulupu ona a!

taso mi seme lon kulupu suli ni? mi toki

mute a. mi musi. mi pilin kulupu. open la, mi wile tawa lon ma kasi. mi kama sona e mi mute, mi toki musi, mi lukin e kasi. mi pini la, mi wile moku kulupu. mi tawa tomo moku la mi toki e kulupu pi lipu tenpo e nasin ona. jan mute li kama jo e lipu tenpo kasi kin. ona li pona tawa lukin li pona lon luka.

tenpo seli tawa

tenpo suno ni li tenpo suli kulupu. ale kulupu anu sama li lon. mi wile kama sona e ma e tenpo ona e tomo ona. pona la, jan Tamalu en jan Simiman li toki sona lon insa ma la mi kute e toki sona ona li kama sona. ijo wan li ike e musi: suno li wawa, li seli e ma e mi. mi tawa suli kin. ni li weka e wawa mi a.

mi wile weka a tan suno. mi tawa ma kasi musi. ko ma en ijo musi en jan lili tawa li lon ona, taso suli la supa pona li lon. mi ken →



lape e sijelo lon ona. kin la mi kama jo e palisa kule. kepeken ona la kulupu li sitelen e sitelen kule tawa supa ma. jan lili tu en jan suli wan li kama wile sona e sitelen. jan li toki e sitelen mi e toki mi tawa ona. a, sona sin.

seli li kama lili. pona. jan li wile pana e lipu lili tawa tomo pi ma weka la mi ken e ni. lipu lili li sama mani tawa lipu pi ma weka la, mi pana e lipu lili mani pi sitelen pona tawa jan mute.

mi wile pana e toki pi jan kulupu tawa ilo mi. mi pana e ijo ken tawa lipu mi la mi ken toki tawa jan mute lon tenpo kama. ilo mi li awen e toki kalama la, mi ken pana e ona tawa ale pi wile kute.

tenpo seli lape

seli li awen a, li suli. ala kulupu li wile tawa a. mi awen lon ma kasi lon pimeja kasi. moku pi mute pona en telo pi mute pona li lon. jan Tepo en jan Kasape en mi Ke Tami li kama e kulupu lon poka. kulupu li sike suli wan la ale li ken lukin e mi tu wan. ni la mi ken pana e sona pi luka pona.

luka pona li seme. jan mute li toki la ona li kepeken kalama uta. taso ale ala li ken kute pona anu kalama pona. nasin toki ante li lon a. kepeken kalama ala la toki jan li ken kepeken luka li ken kepeken sijelo kepeken tawa. tenpo suli pi kulupu ni la mi toki kepeken kalama uta. taso tenpo pi pana sona la kulupu li kama sona e nasin toki kepeken kalama ala.

pona suli la jan sona Lakuse li pana e nasin pi pana sona, e lipu nasin kin tawa mi. nasin pona a. mi kama pana e ijo mute tawa sona kulupu. taso sona li awen ala awen? awen! tenpo pi pana ala la jan li awen kepeken luka pona, li awen wile sona, li awen ken toki kepeken kalama ala. ni li pona wawa tawa mi.

musi suli la mi tu e kulupu. kulupu wan li lukin. kulupu ante li pali. pali ona la ona li lukin e lipu, li toki sama jan pi lipu ni, li tawa sama jan pi lipu ni. nimi pi lipu musi ni li “mijomi telo”. ona li nasa musi la, mi mu mute tan ona. musi ante la kulupu li mu musi pi wan kulupu. mi awen e mu mute lon ilo mi. a, taso seli li lape e mi ale la, ijo suli ante li lon ala.

pini tenpo

pini la, kulupu li kama lili. jan mute li pali anu tawa. taso jan ante li awen, li mute pi suli pona. mi alasa e poki Tona. ona li pan poki, li jo e ijo soweli, e kili mute, e ko telo namako lon insa, li tan a ma ni lon toki pi jan mute. mi kama lukin e tomo esun suwi tu, e tomo pi sitelen musi nasa, e tomo suli pi kulupu oko. tenpo pini la, ma Tosi li tu la, ma Tosi suli en ma Tosi lili li lon. ma lili la, kulupu li wile lawa wawa e jan ona la ona li oko e ona. pilin pi kulupu ike oko la, jan ike li ken lon ale a. ni la, mi kama sona e tenpo ona, e ilo oko ona, e len ona, e nasin len ona. ni li ijo nanpa pini tawa mi wan. mi tan ma kulupu la mi pilin wile pi kulupu sin a. mi wile lon kulupu lon tenpo ante kin!

pali ona li pali ona; pali mi li pali mi.

o lukin e telo suli. o lukin e ilo telo.
kon suli li lon len ona. o lukin e telo
suli pimeja. jan ale mi pi ilo telo o!
tenpo pini la sina pali, sina utala,

sina lukin insa, sina ni ale lon suno pona
lon kon ike kin. tenpo ni la, sina en mi
li majuna. a tenpo suli la, jan li ken pona,
li ken awen pali. moli li pini ale; ni li lon.

taso lon li awen la, mi ken ijo suli a.
tenpo pini la, mi ale li utala e sewi;
o pali e ijo pi suli sama! suno li musi
lon kiwen pi telo suli; tenpo suno li kama pini.

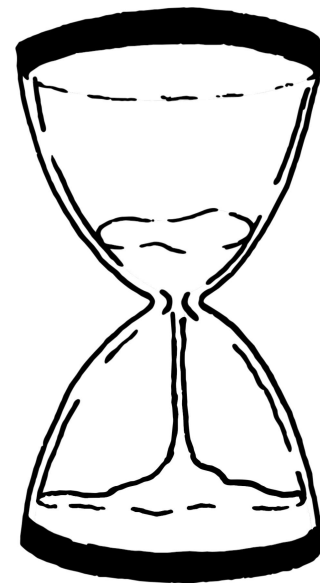
mun suli li tawa sewi; telo suli li mu sama
kalama uta mute. o kama, pona o! mi ken alasa
e ma sin. tenpo li awen. o open a! o awen anpa
lon telo monsuta, o utala e ona. ni li wile mi:

mi o tawa telo weka; suno pi kama anpa o lon monsi.
ni la, mi ken moli pona. ken la telo linja wawa li pana e mi
tawa ma lili suwi pi telo suli. ma ni la, mi ken lukin
e jan Akile suli. tenpo pini ante la, mi sona e ona.

mute li weka; taso mute li awen. ken la,
mi ken ala tawa e ma e kon sewi kepeken
wawa mi majuna—taso mi awen mi. pilin suli
li weka wawa tan tenpo, li awen wile suli ni a:

o alasa, o lukin, o jo, o pini ala lon tenpo ale.

I



**tenpo
jan
tu tu¹**

**tan jan Kapesi Pake
sitelen li tan jan Ke Tami**

¹ toki open li tan jan Wilijan Pula Je;
ante toki li tan jan Kapesi Pake

→ jan sijelo li utala.
sijelo la, jan li anpa.
utala sin li tan pilin.
pona insa o pini kin.
jan li utala e lawa,
la olin ali o ala.
utala sewi li open.
ni la, pini jan o awen.

I

jan Ulise¹

tan jan Lapate

¹ toki Ulysses, tan jan Tenison
(Alfred Lord Tennyson)

→ mi jan lawa pi pali lili, li lon poka pi seli pini,
li lon nena mute lete, li lon poka pi meli majuna,
li pana e toki lawa tawa jan monsuta la, lili li kama.
jan ni li awen e mani, li lape, li moku, li sona ala e mi.

mi ken ala pini e tawa; mi wile moku ale e lon.
lon poka pi jan pona anu lon taso la, tenpo ale
li pona a tawa mi, li ike a kin: mi lon ko pi poka telo
anu lon telo pimeja pi kon wawa la,

mi kama nimi suli tawa jan pi ma ale.

pilin mi li ken ala lape la, mi tawa ale, li lukin e mute,
li sona e mute: e ma tomo, e nasin jan, e kon ma,
e kulupu lawa, e mi suli a pi ale ni. mi utala pi
wawa nasa lon supa lete pi ma tomo Toja.

mi kama lukin e ijo mute a; ona ale li kama mi.
taso mi lukin e mute la, mi awen lukin e ma sin;
mi tawa la, pini ona kin li awen weka tan mi. a mi
o awen ala, o pini ala, o moli ala tan pali ala, o suno!

insa kon en weka kon li ken ala ale tawa jan!
tenpo en tenpo li lili ike a! tenpo lili li kama tawa mi.
mi ken awen e tenpo lili a tan moli pi pini ala la,
ona li ken kama e ijo sin. sike suno tu wan la,

mi len e mi e kon mi majuna pi wile wawa la,
ni li apeja. wile seme a? wile pi alasa sona.
mun lili li kama anpa lon selo telo. sama la,
mi wile tawa weka tan ma pi sona jan.

ni li jan lili mi. ni li jan Telemako mi.
tawa ona la, mi pana e palisa lawa e ma lili ni
pi telo suli. mi olin e ona. wawa pi nasa lili la,
mi weka la, ona li wile pali, li ken pona e

jan ni pi lawa ala, li ken nasin e ona
tawa pona tawa pali, li pilin apeja ala,
li wile ala kama ike lon pali pi kulupu jan,
li suwi tawa ale, li olin e sewi pi tomo mi.

toki suwi

tan jan Kuku

→ pona tawa sina,
pona tawa jan,
pona ala tawa lawa,
jan li wile e pan.
jan li wile e pan,
la lawa o pana e ona.
lawa li pana ala,
la ona li ike a.

jan li wile e pan.
jan li jo ala.
jan li jo ala,
la ona li utala.
jan li utala,
la jan mute li moli.
moli la lawa li kama jo e mani.



jan en soweli li ante ala ante?

tan jan Alonola

→ **soweli li seme?** soweli li ken kalama li ken tawa li ken moku li ken mama e soweli sin. soweli li pakala la ken la ona li ken ala kalama li ken ala tawa li ken ala moku li ken ala mama e soweli sin. mi la nimi «soweli» li jo e kon tu: kon nanpa wan la akesi en kala en pipi en waso li soweli. kon nanpa tu la akesi en kala en pipi en waso li soweli ala. ken la ni li lon tan ni: soweli meli li ken pana e telo mama tawa soweli lili li jo e len li tawa lon ma. mi wile kepeken e kon nanpa wan: akesi en kala en pipi en waso li soweli. taso mi sona ala e ni: jan li soweli ala soweli?

jan li ken kalama li ken tawa li ken moku li ken mama e soweli sin. ni la ona li soweli anu seme? o awen! ken la jan li toki e ni: jan li soweli ala tan ni: jan li pilin. soweli li pilin ala. taso nasin ni li ike tawa mi tan ni: nimi pi ijo tu li ken nimi wan. tomo en poki li poki. jan en soweli li soweli. kili en moku li moku. nimi nanpa tu li nimi kulupu. nimi kulupu li nimi pi ijo mute. o lukin: nimi «moku» li nimi kulupu. kili en pan li moku. ni la nimi «kili» en nimi «pan» li lon kulupu pi nimi «moku». moku en kiwen en palisa li ijo. nimi ale ni li lon kulupu pi nimi «ijo». mi ken toki kin e ni: moku li kili. taso mi ken ala toki e ni: moku ale li kili. moku li nimi pi kon suli. kili li nimi pi kon lili.

tenpo ni la mi sona e ni: jan li soweli. pona a! taso soweli ale li jan ala. tan seme? toki kama la mi kepeken e nimi «soweli» pi kon ni: soweli ni li jan ala li soweli ante:

jan mute li toki e ni: soweli li pilin ala. taso ona li pilin. ken la ona li pilin ala sama sina, taso ona li pilin a. lon la soweli li sona ala e ijo mute. ona li sona ala e toki pi ilo sona, a a a. taso jan mute li sona ala kin. ante la jan lili li pilin lili kin. sona la jan lili en soweli li sama mute. ni la jan lili li soweli ala soweli?

mi la ante suli ni li lon: jan li sona e ni: mi mi. (ken la) soweli li sona ala e ni. jan li lukin e ona lon sinpin pi lukin sama la ona li sona e ni: sitelen lon sinpin ni li mi. soweli mute li lukin e ona lon sinpin pi lukin sama la ona li pilin e ni: sitelen ni li soweli ante. nasa! taso soweli sona li lon kin! soweli suli en soweli kala en soweli jan en waso en kala (lon!) li lukin e ona lon sinpin pi lukin sama la ona li sona e ni: sitelen ni li sitelen ona. taso nasin ni li nasa kin tan ni: soweli alasa li ken ike lukin li ken pilin nena pona. ken la pilin nena la ona li sona e ni: kon ona li kon ona.

ante la jan li ken pilin kepeken nasin ni: ona li lukin e ijo. ona li kama sona e ijo. ona li sona e ijo. ona li pali tan sona ona. mute la soweli li ken ala kepeken e nasin ni. taso jan mute pi ken lili li lon. lawa ona li ante. ni la ona li soweli?

ken la jan li jo e kon. soweli li jo e kon ala. taso mi ken ala alasa e sona ni. ni li sona pi nasin sewi. ale la mi pilin e ni: →

nasin tu li lon. nasin nanpa wan la mi toki e ni: jan mute li sona li soweli ala. jan lili en jan pi ken lili li soweli. ike a! nasin ni li ike mute tawa mi. nasin nanpa tu la ni li lon: jan ale li soweli. soweli ale en jan ale li sama. ni li nasin pona tawa mi.

pini la mi wile sona e ni: jan li seme? open

sitelen pona o lon ala nasin Juniko

tan jan Kasape
sitelen li tan jan Alonola

la mi pilin taso e ni: jan li soweli Omo Sapijen (Homo sapiens). taso jan ante li lon kin! soweli Omo Eletu (Homo erectus) li jan ala jan? mi la ona li jan! soweli pi noka tu pi sona mute li lon mun la ona li jan! ken la jan ilo li jan kin. mi taso li ken ala toki e ni: ijo li jan ala jan. jan ale o toki e pilin sina! **I**

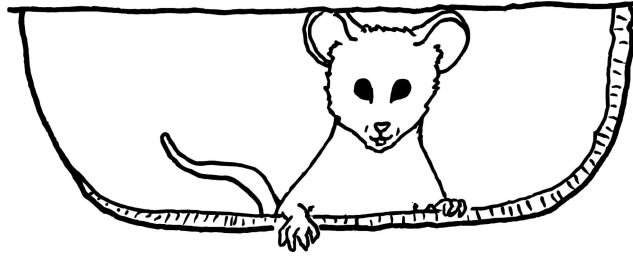


→ ilo nanpa ali li ken ala jo e sitelen · jo ali ona li nanpa · ni la jan li wile sitelen lon ilo la nasin o ante e sitelen ali tawa nanpa o ante e nanpa ni tawa sitelen ni · ilo ali li sin la jan mute li pali e nasin ni ante · ona mute li jo e sitelen ante li jo e ona lon nanpa ante · ni li ike · a¹ ilo tu li kepeken nasin ante la ona li ken ala toki tawa ona · ni la nasin Juniko² li kama lon · ona li wan taso li sama lon ilo ali li jo e sitelen mute pi nasin mute · ni la jan li sitelen lon ilo la ona li pana e sitelen ni tawa ilo pi jan ante la jan ante ni li oko e sitelen ni sama · ni li wawa · kulupu pi toki pona li wile sitelen pona kepeken ilo li wile e ni kin : jan ali li ni sama · ni la ona li toki e ni tawa kulupu pi nasin Juniko : sitelen pona o lon nasin Juniko · taso kulupu Juniko li wile e ni ala ·

mi kin · sitelen pona li lon nasin Juniko la mi pilin ike · taso ona li kama ala lon · a kulupu pi toki pona li wile e wile pi ken ala · mi toki san³ e ni ali ·

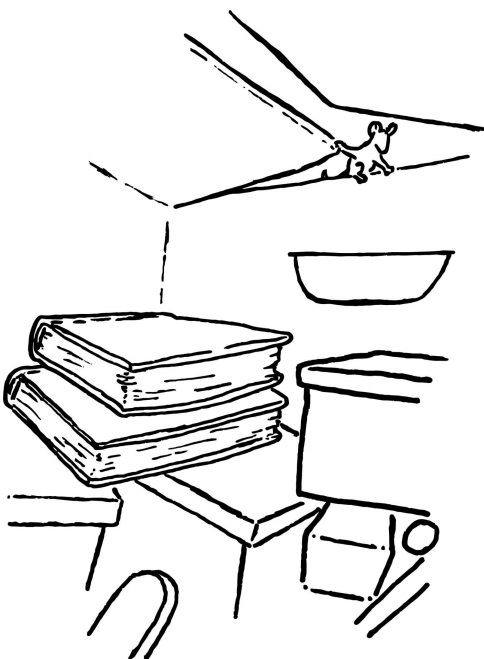
nasin seme

kulupu Juniko li wile ala lon e sitelen pona · ni la kulupu pi toki pona li ken seme · ona li ken lon e sitelen pona lon nanpa pi jo ala · a nanpa mute pi nasin Juniko li jo ala e sitelen · jan li ken kepeken nanpa ni tawa wile ona ali · taso jan li wile toki lon kulupu la nasin ona o wan taso sama nasin Juniko · pona la jan Mako⁴ li pali e nasin Kosu⁵ · jan li pali e nasin sitelen sin la jan lili taso li kepeken ona la kulupu Juniko li wile ala lon e ona · taso kulupu Kosu a li ken ni · ni li pona tawa kulupu mute · taso jan Mako li pali e pali ante kin · ona li wile lon e nasin



li ike lili tawa mi tan ni: mi wile lape la ona li kalama mute! ike a! tenpo pi mute lili la ona li lukin e mi. ni la ona li kalama a! tan seme? mi sona ala. mute la ona li wile pakala e mi. tan seme? mi sona ala. mi lili. ona li suli. mi ken ala pakala e ona. tenpo pini la ona li pana e ilo moli lon poka pi lupa mi. ko jelo li lon ona. ko jelo... mi wile moku e ona. taso ilo ni li ike. sina wile tawa ko jelo la ilo li pakala e sina! ken la ona li moli e sina. taso mi sona! mi kepeken e palisa li kama jo e ko jelo kepeken ona.

ni ale la ken la sina pilin e ni: tan seme la sina awen lon poka pi jan Jali. open la mi wile weka tan tomo mi. mi alasa e tomo sin. taso tomo ale li nasa! tomo wan la soweli



alasa li lon. ike! ona li wile moku e mi. tomo ante la jan ala li lon. pona a. taso tomo ni li lete a. kin la telo mute li lon. lete en telo li ike tawa mi. tomo ante kin la jan li lon. soweli alasa li lon ala. taso jan li moku ala e ko jelo li moku taso e kasi. ike a! mi wile moku e ko jelo. ni la mi awen lon poka pi jan Jali.

tenpo poka la mi pilin e ni: jan Jali li wile weka tan tomo ni. ona li pana e lipu ale ona lon poki suli li weka e supa mute. tan seme la jan Jali li jo e supa lape? mi sona ala. mi jo ala e supa lape. mi ken lape lon ma ale! ken la ona li jo e supa lape tan ni: ona li suli. taso supa lape li weka lon tenpo ni. mi wile ala e ni: ona li weka tan tomo mi.

ona li pana e moku tawa mi. kin la ona li seli e tomo ni. mute la ona li weka e jaki. mi pana e mani ala tawa ni!

ona li weka la mi moku e seme? ona li weka la mi moli tan lete? ona li weka la jan seme li kama? mi wile ala e ni: ona li tawa!

taso jan Jali li jo e nasin. ni la mi wile tawa kin. mi lukin e poki lipu sin. mi tawa lon ona tawa tomo sin.

pilin nasa li lon lawa. seme li lon tenpo kama? mi sona e ni: mi wan ala. jan Jali o esun ala e soweli alasa.

lawa 3959 (mute luka luka luka tu tu ale mute mute luka luka luka tu tu – anu lawa mute a!) li lon lipu Atajawi. ken la jan Panini li ken ala sitelen e toki. ni la lipu Atajawi li lipu ala li toki. toki ni li lili mute. sina wile toki e toki ale Atajawi la sina toki taso lon tenpo suli tu! toki lawa li lili tan ni: lawa mute li lon tenpo lili. tenpo ni la jan sona li awen kama sona e ijo sin pi lawa ni.

lawa nanpa wan en lawa nanpa tu li lili mute a. o lukin:

nanpa wan: वृद्धिरादैच् वृद्धिर ādaic

nanpa tu: अदेङ्गुणः adeṅ guṇaḥ

sina wile ante toki e lawa ni la sina o sona e ni: jan Panini li kepeken e nimi lili mute pi sona toki. mi suli e nimi lili ni **sama ni**. toki pona la lawa ni li pona kin:

nanpa wan: kalama Wili

(वृद्धि वृद्धि) li kalama ni: ā, ai, au

nanpa tu: kalama Kuna (गुण गुणा)

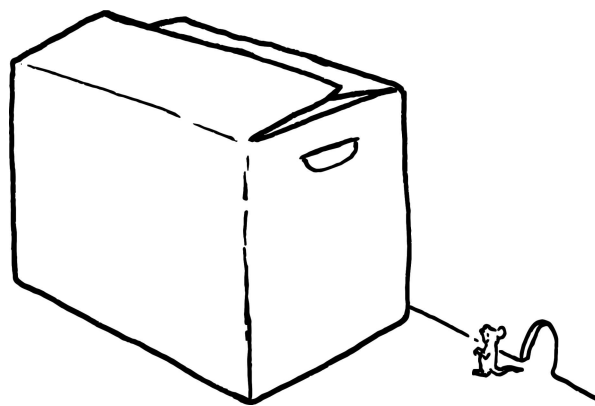
li kalama ni: a, e, o

I



jan poka mi li tawa

tan **jan Alonola**
sitelen li tan **jan Ke Tami**



→ **tenpo pini mute la mi kama tawa tomo ni.** mi awen lon ona. open la mi taso li lon tomo ni. taso jan sin li kama. mi sona ala e nimi pi jan ni. taso mi pana e nimi Jali tawa ona. tenpo suli la ona li awen lon tomo ni lon poka mi.

tomo ni li jo e tomo lili tu wan. tomo nanpa wan li tomo pi weka jaki. mi lon tomo ni lon tenpo lili. mi weka e jaki lon tomo mi. tomo nanpa tu li tomo lili mi. tomo nanpa tu wan li tomo pi jan Jali. tomo pi jan Jali li suli a. taso jan Jali li suli kin a. nasa la ona li tawa kepeken noka tu. mi tawa kepeken noka tu tu.

tenpo pi jan Jali ala la mi alasa e moku lon ma kasi. mi tawa weka tan tomo li alasa e kili lili. taso tenpo ni la mi alasa ala e moku. jan Jali li pali e moku lon tomo mi. ona li jo e supa pi pali moku. supa ni la ona li pali e moku mute! ona li pali e kili e pan e kasi e ko jelo. ko jelo li pona mute tawa mi! taso ona li pana ala e moku tawa mi! ona li ike mute. taso tenpo mute la ona li pini ala e moku ona li pana e ona lon poki jaki. taso ona li jaki ala tawa mi! moku mute li lon poki jaki. ni li pona mute tawa mi!

mute la mi en jan Jali li toki ala. ona li lape la mi lape ala. mi lape la ona li lape ala. ni

sitelen pi kulupu lili lon nasin Juniko⁶ · ni la nasin sitelen ni li kama ala moli · tawa ni la lon ma la jan Mako li alasa e sona mute pi nasin mute ni · taso ona li alasa mute la ona li ken ala lon e sitelen lon nasin Kosu ·

ni la nasin sitelen sin ali li tawa nasin Ukosu⁷ a · ona li jo e nasin sitelen mute sama nasin Kosu · taso ona ali li lape · jan Mako li pini alasa la ona li kama ken lon e nasin lape ni lon nasin Kosu · taso ona li awen alasa · ni la kulupu pi toki pona li lon e sitelen pona ali lon nasin Ukosu ·

kulupu pi toki pona li kepeken nasin ni lon tenpo suli · taso ona li awen wile kepeken nasin Juniko · jan Mako li pali e pali suli li alasa tawa kulupu pi wawa ala li wile lon e sitelen pi kulupu ni lon nasin Juniko · taso kulupu pi toki pona li wile lon e sitelen musi taso · ni li ike lili e pilin mi ·

ilo sitelen seme

taso sitelen pona li kama lon nasin Juniko la seme li kama ante · jan li toki e ni : ni la ona li ken sitelen pona lon ilo lili ona · taso ala · tawa ni la ilo sitelen o lon · a ilo li jo ala e ilo sitelen ni la ona li ken ala sitelen pona · tenpo ni la ilo sitelen ali li lon nasin Ukosu · taso sitelen pona li lon nasin Juniko la ilo sitelen seme li ken kama lon ilo lili ali ·

ken la ni la kulupu Kuko⁸ li lon e sitelen pona lon ilo sitelen Noto⁹ li pana e ona tawa ilo ali pi kulupu Kuko · pona suli · ni la jan ali li ken oko e sitelen pona lon ilo ona · taso jan ni taso li kepeken sitelen pona : ona li toki pona · ni la jan mute pi kulupu Kuko o pali e pali suli · taso kulupu pi toki pona li lili · ona li wile e sitelen musi la ona a o pali e pali suli ni ·

taso ken la sitelen pona li lon nasin Juniko la jan sin li oko e ni la ona li kama toki pona · ni li pona · taso jan li wile suli ete¹⁰ e kulupu pi toki pona la ona o ni kepeken ala nasin Juniko ·

sitelen seme

taso sitelen pona li lon nasin Juniko la kulupu Kuko li pali e ilo pi sitelen pona la sitelen seme o lon ona · lon nasin Ukosu la kulupu nimi <pu> en kulupu nimi <ku suli> en nimi tu tu pi kulupu nimi <ku lili>¹¹ · ni li pona ken · a jan mute li kepeken nimi ni taso ·

taso nasin toki kulupu li awen kama ante · jan mute li pini toki e nimi <yupekosi> e nimi <mulapisu> e nimi <tuli> · tenpo lili pini la jan mute li kama toki e nimi <su> · tenpo lili kama la jan li kama toki e <nu> e <u> e <lu> e <ju> e nimi mute ante pi sona ala ·

kin¹² sitelen li kama ante · jan mute li kama sitelen ni e nimi <namako> : ona li kili · sitelen <epiku> li kama sama sitelen <pona> li kama jo e linja san · kin sitelen <akesi> li pini jo e noka san tu¹³ li kama jo e noka tu tu taso · ni ali li tan tenpo lili pini ·

ni la kulupu o lon e sitelen seme lon nasin Juniko · a ali la ona li ken ala sitelen ni e toki ona pi tenpo kama · a nasin sitelen pi kulupu ni li awen kama ante · taso nasin Juniko li awen sama lon ali · ni la sitelen pona li ken ala lon nasin Juniko ·

I

¹ tan ni: ² Unicode ³ tu wan ⁴ Michael Everson
⁵ CSUR ⁶ <https://www.kreativekorp.com/ucsur/everson.shtml> ⁷ UCSUR ⁸ Google ⁹ Noto
¹⁰ suli namako ¹¹ ... li lon ¹² kin la ¹³ luka wan



kalama ala

tan soweli Eli

→ kalama ala li ken ala ken lon?

tan jan Jon Ke (John Cage) la kalama li lon ali. sina ken tawa tomo ni: jan ante en soweli en pipi en ilo ante li lon ala a. taso sina awen lon. tan ni la kalama kin li awen lon. kalama ante ala la sina kute e tawa pi telo loje lon kute sina. sina kute e kon tawa pi sijelo sina. sina lon la kalama kin li lon.

kin la sina li ken kute e kalama kepeken kute pi insa lawa taso! tenpo la jan ali li kute e kalama musi pona. kalama pini la kalama musi lili li awen lon insa lawa taso. kalama ni li lon ala lon? jan ante li ken ala kute e ona.

jan Jon Ke li wile sona e ni: kalama musi li ken seme? tawa ni la ona li alasa e kalama ante kepeken ilo mute. jan ante li lukin e ilo ni la ona li toki e ni: ni li ilo kalama ala. ni

li ilo moku. ni li kasi. ni li lipu. ni li poki telo. taso ona ali li kalama. ma ali en ijo ali la kalama li ken lon.

tan ni la jan Jon Ke li jo e wile sin: kalama musi pi pali kalama ala li seme? ken la sina sona e kalama musi ni. nimi ona li 4'33" (tenpo lili). nasin pali ona li ni. jan li tawa poka pi ilo kalama. jan li open e kalama musi, li luka ala e ilo, li awen lon tenpo lili. kalama musi ni la kalama ali li tan jan tan tomo tan soweli tan kon tawa tan ali poka!

tan tenpo pi jan Jon Ke la kalama musi ni li pana e pilin utala e pilin musi e pilin wile sona e pilin mute ante tawa jan. jan li awen toki: ijo 4'33" li seme?

pini la kalama ala li seme? kalama musi li ken seme? sina pilin e seme?

jan Panini

tan jan Alonola



→ sona toki la jan suli mute li lon:

jan Pesinan Sosu (Ferdinand de Saussure) li toki e sona ni: ijo wan li jo e nimi wan. nimi ni li jo ala e tan.

jan Nowen Tonki (Noam Chomsky) li toki e sona mute. sona wan li ni: ken la toki ale li jo e nasin toki wan. ona ale li sama.

jan Loman Jakoson (Roman Jakobson) li toki e sona ni: jan li ken kulupu e kalama ale. kalama li ijo wan anu ijo tu. o lukin: kalama n en kalama m li kalama nena. kalama l en kalama p li kalama nena ala.

jan ale ni li lon tenpo pini lili. jan Nowen Sonki li lon tenpo ni a! tenpo pini mute la jan pi mute lili li wile kama sona e ijo sin pi sona toki.

taso jan Panini (toki Sansita: पाणिनि) li lon. ona li tan ma tomo Tasasila (तक्षशिला). tenpo ni la ma tomo Tasasila li lon ma Pakisan. taso tenpo pi jan Panini la ma Pakisan li lon ala. taso ma suli Loma li lon a! mi wile toki e sona pi jan Panini tan ni: ken la ona li jan nanpa wan pi sona toki!

mi sona e ijo lili pi jan Panini. ona li lon tenpo seme? ken la tenpo sike pini 2700¹ anu tenpo sike pini 2300². jan mute li pilin e ni: ona li lon tenpo sike pini nanpa 2350 (mute tu wan ale mute mute luka luka). ken la ona li ken sitelen e toki. ona li kepeken e toki pi jan sona luka luka lon pali ona.

lipu Atajawi (Aṣṭādhyāyī, अष्टाध्यायी) li lipu suli pona tan jan Panini. lawa toki pi toki Sansita li lon lipu ni. toki pona la nimi Atajawi li ni: [lipu pi] kipisi³ luka tu wan. kipisi luka tu wan ni li jo e kipisi lili tu tu. lipu Atajawi li toki e ijo tu. nanpa wan la ona li toki e lawa nimi e lawa toki. nanpa tu la ona li toki e lawa tawa nimi sin. lawa toki ni li sama mute tawa lawa nanpa. tan seme la lipu ni li suli mute tawa jan? nanpa wan la ona li lipu nanpa wan pi nasin toki Sansita⁴. nanpa tu la toki Sansita la jan li wile awen e toki. lipu ni li sama lipu pu! jan Sansita li wile e ni: toki Sansita li awen li kama ante ala. →

¹ nasin nanpa pona la ni li nanpa ni: mute luka tu ale

² sama la: mute tu wan ale

³ ijo lili mute li kama wan la ona li kipisi pi ijo wan

⁴ lipu ante li lon. taso lipu ni la lipu ale ona li awen lon.