

FAQ

ISSN 2752-4639



977 2752 463 00 6

👋 **Hello!** You're looking at *lipu tenpo*, a magazine written in Toki Pona. Maybe you're new and want to know more about this language. Great! This page hopes to answer some of your questions.

What is Toki Pona?

Toki Pona is an elegant minimal language. It was created by the Canadian linguist Sonja Lang in 2001. It has only got 14 letters and about 130 words.

Why would I learn Toki Pona?

Despite how tiny the language is, it is still possible to describe any concept with it. This might fascinate you. Maybe you just want to take a break from the complex world we live in. Or perhaps you just want to talk to your friends without others knowing what you're saying.

How can I learn Toki Pona, and where can I use it?

There is the official book: *Toki Pona: The Language of Good* by Sonja Lang. It teaches how to use Toki Pona. Sonja made a *Toki Pona Dictionary* too. There are also several free online courses. You can find Toki Pona groups and learning resources on tokipona.org, the official website, as well as on our own website: liputenpo.org. **I**

Do you want to contribute?

That's great! You can join us on liputenpo.org. We communicate in a Discord server.

All text and images in this

document are licenced under a **CC BY-SA 4.0** licence, unless indicated otherwise.

sina wile pali · tawa lipu tenpo la
o tawa lipu liputenpo.org · lon
ona la sina ken tawa ma mi · jan
pali li toki lon ona · sina kama
lon kulupu la ni li pona a ·

sina wile pana anu ante e ijo pi
lipu ni la o lon nasin · nimi nasin
li lon poka pi ijo ni la o lon ona ·
tawa ijo ali ante pi lipu ni la
o lon nasin **CC BY-SA 4.0** ·

lipu tenpo



nanpa lawa

jan pali

jan Alonola + soweli Eli + jan Kasape + jan Ke Tami + jan Nikola + jan Nowa + jan Sonatan li toki.

jan Alonola + jan Kasape + jan Ke Tami + waso seli li alasa e pakala toki.

jan Alonola + soweli Eli + jan Ke Tami li sitelen.

jan Simo li sitelen e sitelen simpin.

jan Kasape li sijelo e lipu.

jan Alipi + jan Alonola + jan Sonatan li lawa e kulupu.

ö o kama pona

lon lipu tenpo!

tenpo pini lili la

mi pali e seme?

tenpo kulupu pi

toki pona lon

ma Elopa la jan

pali pi lipu tenpo

li kulupu. mi mute

li toki pona li musi

li toki e ijo suli. ijo

ni li seme?

o lukin e toki kama

o kama sona!

kin la o kama sona

e tomo lawa Tosi

e lawa poki sin

e ijo ante kin

kepeken lipu tenpo!

-jan Sonatan

jo

kulupu 3 tenpo kulupu pi lipu tenpo

4 toki lawa pi lipu tenpo

pilin 6 lawa poki sin

sona 6 tomo lawa pi ma Tosi

8 toki pakala

9 o pali e telo kilii jelo

10 toki Sonko li kama toki lon

11 sona pi ken ala

musi 13 toki lawa tu

14 toki musi aku

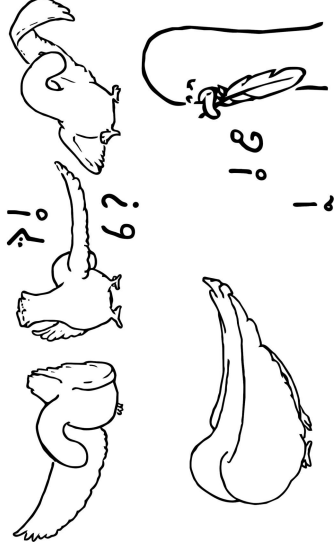
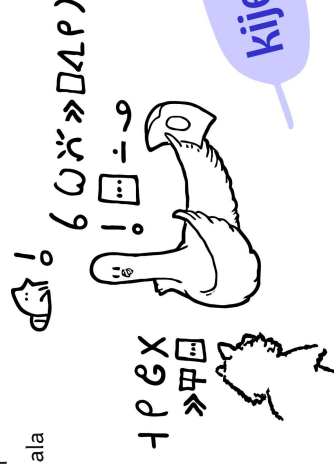
15 seme li mi

15 kijetesantakalu o

seme li mi

tan jan Alonola

- = sina oko e sijelo mi
- loje walo li lon selo mi
- mi jo ala e len
- taso mi jo e n
- linja sike monsi
- mi moku e ijo mute
- mi a ken pona kute
- taso nena mi
- li wawa suli
- mi ken pilin e kon ali
- jan li jo e mi a la
- mi mani pi suli ala
- jan li toki e ni:
- mi lon telo jaki
- taso mi la jaki ala



lipu ni li tan kulupu
lipu tenpo e. V. .

kulupu ni li lon ma Aken
ona li lon ma Tosi .

mi pana e lipu ni
lon tenpo nanpa 2024 .



toki musisi aku

tan soweli Eli

→ **toki pona li lili.** toki musisi aku (haiku) kin li lili. ona li lili tan mute nimi ona tan nasin toki ona. taso ona tu li ken pana e pilin suli. jan ken kama sona e nasin lukin ante kepeken ona.

jan mute li sona e ni. toki aku li jo e linja tu wan. linja nanpa wan en linja nanpa tu wan la kalama li luka li tan kulupu a-e-i-o-u. linja nanpa tu li jo e kalama luka tu. ni la nimi <soweli> li kalama tu wan. nimi <pinin> li kalama tu.

sina wile pali e toki aku la sona ni kin li ken lawa e pali. o toki e ma, e soweli, e waso, e kasi, e tenpo, e lon jan, e ijo sama ni. toki li ken toki e ijo ali. taso ona mute li ni.

o kepeken nimi kipisi. nimi kipisi li seme? ona li pana e sijelo tawa toki sina. ona li pana e pilin pi ijo pini anu ijo ante kama. toki pona la nimi li ken ni: taso, anu, a, o, n, kin, ala. nimi mute li lon ala lon toki pona. tan ni la pilin pini anu pilin pi ijo ante kama li ken kepeken nasin mute.

o toki ala e pilin sina taso. ante la o toki e tan pi pilin sina. seme li pana e pilin tawa sina? ni la jan ante kin li kama pilin. sina ken pali e toki aku kepeken tenpo lili anu tenpo suli. tan lili ona la ona li ken



awen lon lawa sina. tenpo pini la jan mute li pali e toki aku pona a. sina lukin e ona la sina ken sona e nasin pona pi toki aku. ma Nipon li mama e toki musisi ni. taso jan ali li ken sona e ona e pilin suwi tan nasin ona. I o tawa ma suwi pi toki aku!

telo lili la

akesi li kama lon.

kalama telo.

- jan Paso (Basho, tan ma Nipon)

ma ni li sama

telo lili wan taso -

ken o ken taso!

- jan Isa (Issa, tan ma Nipon)

mun lili mute

o awen lon poka ma!

ma li wan li wan

- soweli Eli

telo li anpa

laso li wawa tan ni

sewi li anpa

- jan Jasepe

anpa kasi la

sina ken lape pona.

o pilin e kon

- jan Lija

tenpo kulupu

tan jan Sonatan
tan jan Alonola

→ **tenpo pini lili la** jan mute pi toki pona li kulupu tan ni: jan Ke Tami li open e tenpo kulupu pi toki pona pi ma Elopa. tenpo sike tu pini la tenpo kulupu li lon ma tomo Win lon ma Eselasi li lon ma tomo Mase lon ma Netelan. tenpo sike ni la ona li lon ma tomo Pelin lon ma Tosi.

ma tomo Pelin la tenpo kulupu pi lipu tenpo li lon. jan pali mute pi lipu tenpo li kulupu lon tomo moku. jan pali ante li kama lon kulupu ni kepeken linluwi. jan mute li lon la jan li ken toki li ken anu e ijo pi lipu tenpo. o kama sona e ijo ni.

tenpo sike pini la jan ni li open e kulupu pi lawa Tosi pi lipu tenpo: jan Kekana San en jan Sonja en jan Eli en jan Alipi en jan Alonola en jan Simo en jan Ke Tami en jan Sonatan. kulupu ni la jan sin tu wan li kama: jan Kasape en waso seli en jan Simiman. ni la jan luka luka wan li lon kulupu ni pi lipu tenpo.

tenpo pini la jan Sonatan en jan Alonola li jan lawa kulupu. kulupu pi lipu tenpo li ken toki e wile ona lon tenpo kulupu. ona li toki e ni: jan lawa tu wan o lon. jan Sonatan en jan Alonola o awen lawa. jan Alipi o kama lawa kin. jan Alipi o lawa pona!

kin la jan Sonatan en jan Alonola li toki e ni: jan pali pi lipu tenpo o, sina pali pona. suli la jan ni li pali mute pona lon tenpo sike pini:

jan Alipi li open pana e lipu tenpo tawa jan ante li toki e lipu tenpo lon linluwi.

jan Alonola li lawa e kulupu li sitelen e sitelen li sitelen e toki tawa lipu tenpo.

jan Juwan li pali e lipu linluwi li weka e pakala toki.

jan Kasape li pali e selo lipu li pali e ijo mute ante.

jan Ke Tami li sitelen pona e sitelen li sitelen kin e toki mute.

jan Simo li sitelen e sitelen sinpin pona pi lipu tenpo.

jan Sonatan li lawa e kulupu li sitelen e toki tawa lipu tenpo.

jan Peja li awen e lipu linluwi.

jan Eli li weka tan pali pi lipu tenpo. taso ona li pona kin a!

taso jan ante mute kin li pali pona e lipu tenpo. sina ale li pona kin tawa mi mute!

kin la mani mute li lon tan esun lipu. ni la mi ale li wile pana e mani ni tawa ijo pona. nanpa wan la mi pana e ona tawa pali lipu.

mani ante li ken tawa ijo pona pi toki pona. taso ijo pona seme? len en lipu suli li en ijo pona mute li ken. pali en mani pi lipu tenpo la sina wile e ijo pona seme? o kama jan pali pi lipu tenpo o toki tawa mi. kulupu o awen pali pona!

toki lawa pi lipu tenpo

tan jan Kasape
sitelen li tan jan Alonola

→ **kulupu pi lipu tenpo** li kama lon ma Tosi · ni li wawa e ona · taso ona o pali e wile pi kulupu Tosi · mi toki pona e wile ni mute ·

1 kulupu li seme
nimi kulupu li <lipu tenpo> · tenpo lili kama la kulupu Tosi li nimi <lipu tenpo e.V.> e ona · kulupu li lon ma Aken · ma ni li lon ma Tosi ·

2 kulupu o pali e seme

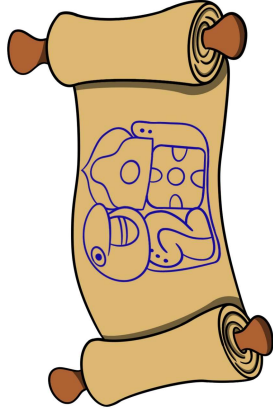
kulupu li alasa e alasa pona taso · alasa kulupu li pona lon wile pi kulupu Tosi · kulupu li alasa e ni · jan mute li sona e toki pona e musi pi toki pona e kulupu pi toki pona · tawa ni la kulupu li pali e lipu tenpo · jan ali li ken oko e ona · kulupu o alasa ala wawa e ona taso · kin kulupu li pana e wawa la wawa ni o tawa alasa ona taso ·

3 seme la jan li kama lon kulupu

jan ali li ken kama lon kulupu · jan li wile lon kulupu la ona o toki sitelen e ni tawa lawa kulupu · taso jan sin li wile lon kulupu la mama ona o toki sitelen e ni tawa lawa kulupu · ni la lawa kulupu li ken lon anu lon ala e jan · ona li ken pali e wile ona ·

4 seme la jan li pini lon kulupu

jan li kama moli la ona li pini lon kulupu · jan li wile lon ala kulupu la ona o toki sitelen e ni tawa lawa kulupu · ni la ona li pini lon kulupu · kulupu kin li ken pini e jan · ni li ken lon tenpo toki kulupu taso · jan li pali e pali



ike suli tawa kulupu la kulupu li ken pini e ona · kin jan li toki ala anu pali ala tawa kulupu lon tenpo suli la kulupu li toki sitelen e ni tawa ona la jan ni li awen toki ala anu pali ala la kulupu li ken pini e ona · kulupu li ken pini e jan la kulupu o toki e wile ona · jan mute li wile pini e jan ni la ona li pini lon kulupu ·

5 jan kulupu

jan li lon kulupu la ona li ken kepeken pana kulupu li ken lon tenpo toki kulupu · lon tenpo toki kulupu la jan ali li wawa sama · jan li lon kulupu la ona o alasa e alasa kulupu¹ · kin jan o alasa awen e kulupu ·

6 seme li ken ante e kulupu

lawa kulupu taso en tenpo toki kulupu taso² li ken ante e kulupu ·

7 lawa kulupu

lawa kulupu o jo e jan wan anu jan tu anu jan san³ · jan pi lawa kulupu li toki la ni li sama ni : kulupu li toki e toki ona ·

8 lawa kulupu o pali e seme

lawa kulupu li pali kepeken wawa kulupu · lawa kulupu li kama e tenpo toki kulupu li pali tawa ona · lawa kulupu o toki e pali wile ali pi tenpo toki kulupu · tenpo toki kulupu li wile e pali ken la lawa kulupu o pali e ona · lawa kulupu o sona e wawa ali kulupu o pali e toki sitelen pi tenpo sike · lon ona la lawa kulupu o toki e wawa kulupu

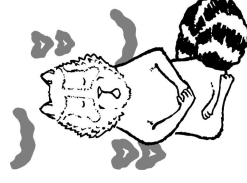
ike la, ni li sona pi ken ala. ni li tan ni: musi *wawa nasa: kulupu* li suli suli la, jan li musi e ni la, ona li pali wawa li pali sama ilo sona. jan li musi la, ona li pali e sona pi pini musi. pali ni li kama ala kama pini? ken la, ala. ni la, sona suli pi jan Alan Tuwin la, ilo ante li ken ala sona e ni: ona li lukin e musi sina li sona e pini ona.

I



toki lawa tu

→ **ni li toki tu.** taso nimi ale pi ona tu li sama.



tan jan Ke Tami

lipu li pana e sona tan lipu ni:

lipu Wikipesija pi toki Inli: *Philittas_of_Cos*, *Crocodile_dilemma*, *Omnipotence_paradox*

lipu pi tomo sona Kan: <https://www.khanacademy.org/computing/ap-computer-science-principles/algorithms-101/solving-hard-problems/a/undecidable-problems>

lipu Wesi: https://www.reddit.com/r/magicTCG/comments/bgiz6j/magic_the_gathering_is_turing_complete/

ijo li lon.

ijo li lon insa pi lawa mi li wawa.

insa pi lawa mi li wawa suli.
ona li tan tenpo ona li tawa mi.
wile sona ante li ken ala.

suli ona li tan tenpo.
ona li tawa.

ken mi en wawa mi li utala ala.
utala ale li ken pana e pilin nasa tawa mi.

mi wile sona: ante li ken ala ken?
mi en wawa mi li utala ala utala?

mi lawa.
mi ala la mi ken ala lawa e ijo.
seme pakala li ken tan mi weka?
mi o kama ala lon toki ni.
o kute: pona lawa li tan ala!
mi la ala li lawa e mi!
taso jan ante li lon.
sona la pakala pi nasin lawa li ken kama.

ale li ken pana e pilin nasa tawa mi.
mi lawa mi ala la
mi ken ala lawa e ijo seme?
pakala li ken tan mi.
weka mi o kama ala lon.
toki ni o kute pona!

mi ken anpa e lawa mi lon kulupu.
wawa lawa li kama lili la
mi suli mi kulupu taso.
lawa li wile ala e mi kulupu la
mi wile ala awen lon lawa.

lawa li tan ala mi la ala li lawa e mi taso...
jan ante li lon sona la
pakala pi nasin lawa li ken kama.
mi ken anpa e lawa.
mi lon kulupu wawa.
lawa li kama lili la mi suli.
mi kulupu. taso lawa li wile ala e mi.
kulupu la mi wile ala awen lon lawa.

lukin la, toki ni li nasa ala, anu seme? taso, nasa li len... tan wile sona ni la, sona pi ken ala li kama. jan Alan Tuwin li toki e sona suli ni kepeken wile sona ante. ilo sona li ken sona e pini pali pi ilo ante la, seme li ken? ilo sona li ken sona e ni la, ilo nasa li kama ken. ilo nasa li pali e ni:

wan) o lukin e nasin pali pi ilo sona ante

tu) ilo sona ante li kama pini e pali ona la, o awen pali lon tenpo ale

tu wan) ilo sona ante li pini ala e pali ona la, o pini pali

ilo li nasa tan ni: sina ken toki tawa ilo ni “o lukin e nasin pali *sina* pi tenpo ni: sina lukin e nasin pali *sina* a”. sina toki e ni la, ilo nasa li pini ala pini? pini la, ona o pini ala. pini ala la, ona o pini a! lon la, ni li sona pi ken ala. tan ni la, ilo nasa ni li ken ala lon.

ken la, ilo ante sama ilo nasa li ken sona e pini pali pi ilo sona ante lon tenpo mute. ken la, ona li ken sona lon tenpo lili taso. taso mi sona e ni: ona li ken ala sona lon tenpo *ale*.

ni li musi taso, anu seme?

ken la sina pilin e ni: “ni ale li musi. taso ni li pona ala tawa ilo pi ma lon. wile sona mi li nasa ala la, sona ale pi wile mi li ken.” taso, wile sona li nasa ala tawa oko sina la, ona li ken len kin e sona pi ken ala.

mi la, sina sona e ni: tenpo pi mute lili la, jan ike li pali e jaki pi ilo sona. sina kama jo e jaki ni la, jaki li ken pakala e ilo sona sina. ken la, ona li weka e lipu ale sina. ken la, sina o pana e mani tawa jan ike tawa ni:

e pali suli ali kulupu. jan li wile lon kulupu la lawa kulupu li lon anu lon ala e ona.

9 seme la lawa kulupu li kama

kulupu o pana e jan tawa lawa kulupu. kulupu li wile e jan la tawa jan wan ali la kulupu o toki e ni: jan ni o lon ala lon lawa kulupu. jan li kama lon lawa kulupu la ona li awen lon lawa kulupu lon tenpo sike tu. taso kulupu li wile weka e ona lon tenpo ante la ona o toki e ni lon tenpo toki kulupu. jan li lon lawa kulupu la ona o lon kulupu. jan li pini lon kulupu la ona li pini lon lawa kulupu.

10 lawa kulupu li toki seme e wile ona

lawa kulupu li wile toki la ona o toki. jan mute pi lawa kulupu li lon tenpo toki pi lawa kulupu la lawa kulupu li ken toki e wile ona. ona li toki e pali ken. jan mute lon li wile e pali ken ni la pali ken li kama pali. ante la pali ken li pali ala. pali ken ali o sitelen lon sitelen pi tenpo toki.

11 tenpo toki kulupu o pali e seme

tenpo toki kulupu li ken ante e kulupu. ken la kulupu li wile ante e alasa kulupu anu lawa kulupu. ken la kulupu li wile pini e jan kulupu anu kulupu. lon tenpo toki kulupu taso la wile ni li ken pali.

12 seme la tenpo toki kulupu li kama

tenpo sike ali la lawa kulupu o pali e tenpo toki kulupu. kin jan kulupu li wile e tenpo toki kulupu la ona o toki sitelen e ni. jan mute li ni la lawa kulupu o pali e tenpo toki kulupu. tenpo toki kulupu la lawa kulupu o toki sitelen e pali wile pi tenpo toki kulupu tawa jan ali kulupu. ni la tenpo toki kulupu li pali e pali ali ni. jan li wile ante e pali wile la ona o toki e ni tawa lawa kulupu. ni la lawa kulupu li ante anu ante ala e pali. ona li ken pali e wile ona.

13 seme la kulupu li toki e wile ona

lawa kulupu li toki e ni: pali seme li lon tenpo toki kulupu. ni la tenpo toki kulupu li pali e ona. jan mute kulupu li lon tenpo toki kulupu la kulupu li ken toki e wile ona. jan lili taso li lon la tenpo toki kulupu sin o kama lon tenpo lili kama. ali la lon tenpo toki kulupu ni sin la kulupu li ken toki e wile ona. jan wan o sitelen e toki ali pi tenpo toki kulupu e pali ali pi tenpo toki kulupu. kulupu li ken toki e wile ona la lawa kulupu li toki e pali ken wan ali. ni la jan ali li ken toki e wile ona. jan mute lon li wile e pali ken ni la pali ken ni li kama pali. jan ali lon li ken sona e toki wile pi jan ali.

taso pali ken li ken ni: lipu alasa kulupu li kama ante. ni la jan pi mute suli li wile e pali ken ni la ona li kama pali. pali ken li ken ni: alasa kulupu li kama ante. pali ken li ken ni kin: kulupu li pini. pali ken tu ni la jan pi mute pi suli suli li wile e ona la ona li kama pali.

14 toki lawa pi kulupu ni taso

kulupu li ken pali e toki lawa sin tawa ona taso. tenpo toki kulupu taso li ken pali anu ante anu weka e toki lawa ni.

15 kulupu li pini la seme

kulupu li pini la jan pi kulupu lawa li weka e wawa ali ona. taso tenpo toki kulupu li wile e jan ante la jan ante ni li ni. kulupu li pini la wawa ali kulupu o tawa jan ni anu kulupu ni: ona kin li alasa e ni. jan mute li sona e toki pona e musi pi toki pona e kulupu pi toki pona.

I

¹ ona o alasa e ni: kulupu li alasa e ni

² ni taso: lawa kulupu en tenpo toki kulupu

³ tu wan



jan Alan Tuwin

sina kama jo sin e lipu sina. taso pona la, ilo pi weka jaki li lon. ilo pi weka jaki li alasa e sona ni: jaki li lon ala lon ilo sona?

jan li ike la, ona li ken wile e ni: ilo sona sina li kepeken wawa mute mute tawa ala. ona li kama pakala tan ni. ni la, jaki li ken awen pali lon tenpo ale kepeken ilo sona sina. ilo pi weka jaki li ken ala ken sona

pona e jaki sama ni lon tenpo ale? tan sona suli pi jan Alan Tuwin la, ken ala a! ken la, ona li sona e jaki *mute mute*, taso ona li ken ala sona pona e jaki ale. jan li pali e ilo pi weka jaki la, ona o sona e ni: ilo ona li ken ala weka e jaki ale. ona li awen ike lili lon tenpo ale.

sona pi ken ala li ike tawa ni, li ike tawa ijo ante kin. tenpo sike 2020 la, jan li pali e sona sama tawa musi *wawa nasa: Kulupu* (Magic: The Gathering). musi supa ni

li kepeken lipu lili mute tawa utala. musi li open la, sina ken jo e lipu lili utala pi ike suli. sina wile sona e ni: mi ken ala ken anpa e jan ante kepeken lipu lili mi? ken ala la, sina wile ala utala.



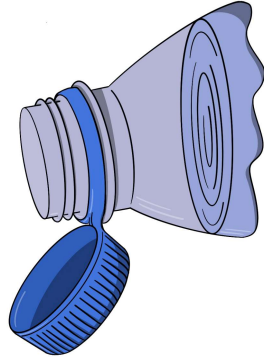
lawa poki sin

tan jan Alonola

→ **sina lon ma Elopa la** sina sona e lawa poki sin. sina wile moku e telo tan poki li open e ona, ike a! lawa poki li weka ala li awen lon ona. ni li tan seme?

kulupu lawa pi ma Elopa li pali e toki lawa sin ni: poki kiwen ale o wan o tu ala. sina ken weka e lawa tan poki la ona li tu. ma mute la poki telo li pini la jan li pali e poki sin kepeken poki jaki. lawa poki li weka tan poki la ona li jaki e ma. kin la jan li ken ala kepeken e ona tawa poki sin anu ijo ante.

taso mi la ni ale li nasa. mute a la lawa poki li awen lon tenpo pini kin! kin la ona li nasa tawa uta mi. lawa sin ni li lili ala e jaki tan poki kiwen. mi la jan o kepeken e poki lon tenpo mute o pali sin ala e ona. taso lawa sin ni li ike ala. ken la tenpo kama la jan li kepeken e poki telo lon tenpo mute li pali ala e jaki mute.



tomo lawa pi ma Tosi

tan jan Alonola

open

→ **ma Pelin la** tomo lawa pi ma Tosi li lon. ona li kama lon la ma Tosi ni li lon ala. tenpo pini weka la jan mute ala li lawa e ma Tosi. kulupu lili li lawa e ona. jan lawa nanpa wan li jan Wilen nanpa wan (Wilhelm I). taso tenpo ni la tomo ni li tomo pi lawa kulupu li sulii mute tawa jan Tosi.

jan mute li wile pali e sitelen tomo. jan pali li kepeken e sitelen ni tawa pali. taso sitelen tomo wan taso li ken lon. jan mute li pana e sitelen. pini la sitelen pi jan Walo (Paul Wallot) li pona nanpa wan.

ni la jan Wilen li supa e kiwen nanpa wan lon tenpo sike nanpa luka luka luka tu wan ale mute mute mute tu tu tu (1884). taso ona li pali ala e tomo ni. jan mute li pali e ona. taso jan li pali e tomo ni tan seme? ma Tosi li kama ma wan la kulupu lawa li kama sulii a. ona ale li lawa lon tomo ni.

sona pi ken ala

tan jan Nikola
sitelen li tan jan Alonola

→ **ilo sona li kama la**, sona sulii li kama ken. sina wile sona e ijo la, sina ken toki tawa ilo sona. ni la, ilo sona li ken alasa lon kulupu sulii pi ilo sona, anu ona li ken pali e sona sin. ken la, sina wile tawa tomo esun mute. sina wile sona e ni: nasin seme li ken lili e tawa sina? ilo sona li ken pali e sona ni. taso sona ale li ken ala ken? tenpo lili la, sona li ken ala...

toki nasa

ken la, tenpo pini la sina kute e toki nasa sama ni:

toki ni li lon ala.

toki ni li nasa. toki ni li lon la, toki ni o lon ala. toki ni li lon ala la, toki ni o lon. ni la, toki ni li lon ala lon? ni li sona pi ken ala. toki nasa ni li tan tenpo pini mute tan ma Elena. nimi ona li “sona pi ken ala tan ma Kisi (Κρήτη)”. toki musii pi tenpo pini mute la, jan sona Pillita (Φυλλάρας ó Κῶος) li moli tan ni: ona li toki insa mute e toki nasa ni, li lape ala tan ni.

sona ante pi ken ala li lon. toki musii la,

akesi ike li weka e soweli lili tan

soweli mama. akesi li toki tawa

soweli mama: “mi kama pali e ijo

kepeken soweli lili sina. sina ken

sona pona e pali kama mi la, mi

moku ala e soweli lili sina a!” soweli

mama li toki: “sina kama moku e soweli lili!”.

ni li sama: seme li kama? akesi li kama moku la, soweli mama li sona pona la, akesi li kama ala moku. akesi li kama ala moku la, sona pi soweli mama li ike la, akesi li kama moku e soweli lili a!

sona pi ken ala li musi tawa mi. mi ken pana e toki nasa ante:

jan sewi li wawa. ona la, ale li ken.

ni la, ona li ken ala ken pali e kiwen

pi sulii ni: kiwen li sulii sulii la, jan

sewi li ken ala tawa e ona.

ona li ken pali e ona la, ale li ken ala; ona

li ken ala tawa e kiwen. ona li ken ala pali la

– lon a! – ale li ken ala kin. taso, wawa pi

jan sewi la, ale o ken...

open lipu la, sina toki e ilo sona tan seme?

sina kama sona e ni: sona li ken ken ala.

tenpo sike pini nanpa 1936 la, jan Alan

Tuwin (Alan Turing) li pana e sona sulii.

nasin pi ilo sona li *ken ala* pali e sona ale.

ona li toki e sona ni:

ilo sona li pali la, ken li tu:

wan) ilo li pali, li pini pali

tu) ilo li awen pali lon tenpo ale,

li pini lon tenpo ala

mi toki tawa ilo sona: o lukin e nasin pali pi

ilo sona ante. o toki e ni tawa mi: ilo sona

ante li kama ala kama pini e pali ona? →

toki Sonko li kama toki lon

tan jan Alonola

→ **mi kepeken e nimi “toki lon”**. mi toki e ona la, mi wile toki e ni: kulupu lawa li toki e ni: toki ni li toki. kulupu ni li ken lawa e toki ona.

ma Posuka la, toki mute ala li lon. mute la, jan li toki taso e toki Posuka. taso toki lili ante li lon: toki Sonko (Ślōnskō gödka) en toki Kasepi (kaszëbsczi jãzëk) li lon. taso kulupu lawa pini li wile ala e ni: toki Sonko li toki lon.

tenpo pini mute la, toki Kasepi li kama toki lon. kulupu Elopa pi toki lili li lawa e nimi toki lon ma Elopa. ona li toki e ni: toki Kasepi li toki. toki Sonko li toki ala. mi la, ni li ike mute tan ni: mi toki kepeken toki Sonko, taso mi lon ala ma Sonko. ni la, mi ken toki lili kepeken toki Sonko. ni la, mi wile kama sona e ona kepeken lipu sona. taso lipu sona li lon ala tan ni: jan li kama sona ala e toki Sonko lon tomo sona. ni la, toki Sonko li toki lawa ala.

toki lawa li seme? lawa li jo e kon mute. mi en ni la, toki lawa li lon lipu, li lon tomo sona. kulupu toki li lawa e toki ni, li toki e ni: o sitelen e nimi ni kepeken nasin ni. sona toki la, jan li kepeken e nimi ni tan toki Tosi: Ausbausprache. mi la, toki ni li toki lawa. toki Sonko li toki ni ala. toki Sonko



kulupu Sonko la waso ni li suli li waso ona

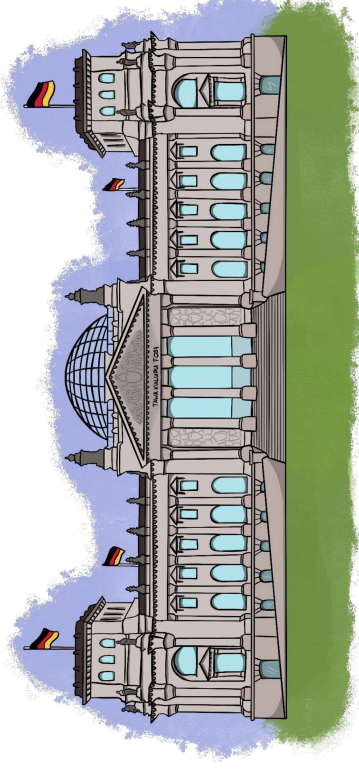
li jo e nimi mute kepeken nasin sitelen mute.

nasin sitelen suli tu li lon: Ślabikörzowy szrajbōnek en Steuerowy szrajbūnek. ni li nasa mute. toki pona la, nasin sitelen mute li lon kin: sitelen pona en sitelen sitelen en sitelen Lasina en sitelen ante. taso nasin ni li ante mute. nasin Sapikosowi en nasin Sojelowi li sama mute, li ante lili taso. mi wile e ni: toki Sonko li kama toki lon la, jan lili o kama sona e nasin sitelen wan taso – taso tenpo ni la, jan lili li kama sona e nasin sitelen ala. li kama sona ala e toki Sonko.

tenpo pini lili (20–03–2024) la jan li open toki lon tomo lawa pi ma Posuka e ni: toki Sonko o kama ala kama e toki lon. kulupu lawa Pise (PIS) li wile ala li wile pake¹ e lawa sin ni. tomo lawa tu pi ma Posuka li toki e ni: toki Sonko li toki lon! taso jan lawa Tuta (Duda) pi ma Posuka li pake e lawa sin ni. ona li toki e ni: toki Sonko li toki lon la ni li ike tawa ma Posuka. ni la, toki Sonko li toki lon ala.

mi wile e ni: toki lili ale o kama toki lon!

¹ pini



tenpo pini

utala suli nanpa wan li pini la ma Tosi li kama ante. jan li ken toki e wile ona. ike la kulupu Nasi (Nationalsozialisten) li kama lawa. tenpo ni la seli suli li lon tomo lawa pi ma Tosi. mi ken ala toki e ni: jan seme li seli e tomo lawa. taso kulupu Nasi li toki e ni: jan pi kulupu ante li seli e tomo. kulupu Nasi li wile anpa e kulupu ante li wile weka e ona. ni la ona li poki e jan tan kulupu ante li ante e lawa. kulupu Nasi taso li kama lawa.

utala suli nanpa tu li pini la ma Tosi li kama tu. tomo lawa li lon ma Tosi pi pini suno. ona li lon poka pi ma Tosi pi kama suno. taso jan li kepeken lili e tomo lawa.

ma Tosi li kama wan sin la jan li pona e tomo lawa pi ma Tosi. jan li pali e sike suli lon sewi ona. pali ale li pini la kulupu lawa li lon tomo lawa pi ma Tosi.

tomo

sona tomo la tenpo nasin mute li lon. tenpo pini a la nasin tenpo pi kama sin li lon. taso nasin ni li kama lili. taso ma Tosi li kama wan la jan li wile e ni: ni li tenpo sin pi kama sin. ni la ona li pali e ijo mute sama nasin pi tenpo pini. jan li pali e tomo lawa pi ma Tosi kepeken nasin tenpo sin pi kama sin.

tomo la palisa mute li lon. mi la simpin li pona lukin a. tomo sike suli li lon sewi ona. kiwen pi tomo sike li kiwen pi ken lukin. sina ken lukin tawa insa lon ona.

tomo la tomo sike ni li sin. open la ona li lon ala.

toki lili ni li lon simpin tomo: tawa kulupu

Tosi (DEM DEUTSCHEN VOLKE). kon ona li ni: kulupu lawa ni li pali tawa kulupu Tosi. kon ni li ike tawa jan Wilen tan ni: kulupu Tosi li ken toki e wile ona. lawa kulupu o awen!

I

toki pakala

tan jan Kasape

→ **jan li wile toki la** ken la ona li toki e wile ona ala · kulupu li toki pona lon ma Pelin la mi kute e toki ni mute pakala · jan Toma li toki e ni : <teno tomo sona> · kin¹ · jan Ke Tami li toki e ni : <mi ken ala ~~taka-pona~~ jo pona e lipu> · pakala ni li musi · taso seme li pali e ona · kulupu suli li alasa e sona ni · tempo ni la ona li toki e ni : lawa li pali e toki la pali ni li wan ala li tu · lawa li kama toki la ona li kama jo a² e toki wile e kalama wile · ni a la lawa li jo la ona li toki e jo ona · taso lawa li jo e toki wile taso ala e toki ante mute · tan ni la toki pakala li ken · pali lawa mute li ken pakala e toki · mi toki e pali ni san³ · nampa wan la lawa li kama jo e toki la ona li kama jo lili e toki mute sama · jan Ke Tami li wile toki e <jo pona> li toki e <luka pona> · ni li nasa ala · a⁴ jo mute li lon luka · ni la lawa li kama jo e nimi <jo> la ona li kama jo lili e nimi <luka> kin · sama la lon tomo moku la jan Simiman li toki e ni : <telo lete walo li lon> · ken la jo <telo walo> li sama jo <telo lete> lon lawa ona · ni ante li ken : ona li oko e telo lete lon tempo pi toki ona · nampa tu la lawa li kama jo e toki la ona li kama jo lili e nimi ali pi kalama sama · ni la sina wile toki e nimi <lipu> la lawa sina li kama jo e nimi <lupa> kin · ni li lon lawa

mi a lon tempo pini · a mi toki pakala ni e nimi <lipu> · lon ma Pelin la jan Ke Tami li toki e ni : <ma ale pimeja pi ma Elopa> · ona li wile toki e <pi max> li toki e <pimeja> · kalama ni li sama ·

nampa san la lawa li wile toki e jo ona la ona li ken toki e jo ante · jan Toma li toki e <tono sona> la lawa ona li jo e kalama ali pi toki <tomo sona> · ona li wile toki e kalama <m> pi nimi <tomo> la lawa ona li kama jo suli e kalama <n> pi nimi <sona> · a kalama <n> li sama kalama <m> · ni la toki <tono sona> li kama · tan pakala ni la mi kama sona e ni : lawa jan li kalama e toki la ona li sona e kalama wile pi tempo kama ·

kepeken sona ni la mi ken musi e musi · mi ken pali e toki nasa · ona o jo e kalama mute sama · ni la sina o kalama e toki ni kepeken tempo lili · o kalama e ni : <lawa li alasa kalama li kama ala kalama pakala la lawa li wawa a> · pali suli anu seme · lawa sina li kama jo suli e toki mute lon tempo lili · ni la ken ni li suli : sina toki e kalama pona lon tempo ike ·

taso ken la lawa li pali sama ni ala · kulupu li wile sona e nasin lawa la ona li toki e nasin ken pi toki pakala · ni la ona li alasa e toki pakala mute li pali e pali nasa mute lon jan · ona li kama sona e pakala sin la pakala li ken ala lon nasin ni la nasin li pini ken · ni la kulupu li alasa e nasin ante · kulupu li awen ni · ni la ona li awen wawa e sona ona ·

¹ kin la ² li kama jo ³ tu wan ⁴ tan ni :

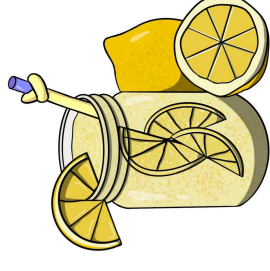
o pali e telo kili jelo

tan jan Nowa sitelen li tan jan Alonola

→ **sina mute la** seli li lon ma sina. seli la telo lete li pona mute tawa mi a! ken la ona li pona tawa sina kin. ni la mi pana e sona ni: nasin pali pi telo kili jelo. ale la mi kepeken nasin ni. tempo pini la mi pali e telo kili jelo la suwi li awen ko lon telo. suwi en telo li kama ala wan. taso nasin ni la suwi en telo li wan.

mi jan lili la mi esun e telo kili lon ma tomo mi. mi en mama mi en mama majuna mi li pali e ona kepeken nasin ni. mi tawa e poki pi telo jelo tawa simpin pi tomo mi li sitelen e ni lon supa: "o esun e telo kili mi!" mi awen tawa kama jan. taso la mi kama jo e mani pi lili taso. ni li tan ni: mi moku e telo kili mi li esun lili e ona. ona li pona suli la mi wile moku e ona li wile ala pana e ona tawa jan ante!

sina mama tawa jan lili (anu sina jan lili!) la ken la sina wile esun e telo kili jelo. ante la sina wile moku taso. ni ale la toki sona ni li pona tawa sina. o awen lukin!



sina wile e ijo ni: telo ko suwi

o pana e ona tawa poki sin. sina o wile pana e poki ni tawa lete.

telo tan kili jelo. (sina ken weka e ona tan kili jelo. ante la sina ken esun e telo ni tan tomo esun. nasin ale li pona!)

o pana e telo kili jelo tawa ona. o sike e poki. o len e sewi ona. o lete e ona.

sina wile moku e telo kili suwi sina la o pana e telo jelo sina pi suwi mute tawa poki lili.

sina wile e telo lete tawa ona. o pana e telo lili o uta e ona. ona li suwi pi wawa ike tawa sina la o pana e telo sin.

o ni tawa ni: suwi telo li wawa pona tawa sina. sina wile la o pana e kiwen lete.

sina wile la o pana e telo nasa lili. tempo mute la mi ni kin ;)

o moku pona! mi wile e ni: ona li lete e sina lon tempo seli.

nasin pali li ni: o pana e ko suwi e telo pi suli sama tawa poki. poki o ken kama seli mute.

o pana e poki tawa seli. o sike e ona tawa tempo ni: suwi li ko ala. suwi en telo o kama wan.

o weka e ona tan seli. o awen tawa ni: poki li kama seli ala.

o awen tawa ni: poki li kama seli ala.