

FAQ

ISSN 2752-4639



977 2752 463 00 6

ö Hello! You're looking at *lipu tenpo*, a magazine written in Toki Pona. Maybe you're new and want to know more about this language. Great! This page hopes to answer some of your questions.

What is Toki Pona?

Toki Pona is an elegant minimal language. It was created by the Canadian linguist Sonja Lang in 2001. It has only got 14 letters and about 130 words.

Why would I learn Toki Pona?

Despite how tiny the language is, it is still possible to describe any concept with it. This might fascinate you. Maybe you just want to take a break from the complex world we live in. Or perhaps you just want to talk to your friends without others knowing what you're saying.

How can I learn Toki Pona, and where can I use it?

There is the official book: *Toki Pona: The Language of Good* by Sonja Lang. It teaches how to use Toki Pona. Sonja made a *Toki Pona Dictionary* too. There are also several free online courses. You can find Toki Pona groups and learning resources on tokipona.org, the official website, as well as on our own website: liputenpo.org. **I**

Do you want to contribute?

That's great! You can join us on liputenpo.org. We communicate in a Discord server.

All text and images in this

document are licenced under a **CC BY-SA 4.0** licence, unless indicated otherwise.

sina wile pali · tawa lipu tenpo la o tawa lipu liputenpo.org · lon ona la sina ken tawa ma mi · jan pali li toki lon ona · sina kama lon kulupu la ni li pona a ·

sina wile pana anu ante e ijo pi lipu ni la o lon nasin · nimi nasin li lon poka pi ijo ni la o lon ona · tawa ijo ali ante pi lipu ni la o lon nasin **CC BY-SA 4.0** ·

lipu tenpo



nanpa kalama

jan pali

jan Alonola + jan Kapesi Pake + jan Kasape + jan Ke Tami + jan Momo + jan Sonatan li toki.

jan Kasape + jan Ke Tami + jan Simiman li alasa e pakala toki.

jan Alonola + jan Ke Tami + jan Momo + jan Simo li sitelen.

jan Kasape li sijelo e lipu.

jan Alonola + jan Sonatan li lawa e kulupu.

ö a lipu tempo sin li lon

sina kama sona e kon
sina wile e ni la
o kama jo e ona
kepeken lipu Patejon

lipu tempo li tawa ma ale
o toki ala e ijo ante
ona li tawa waso
sina o lukin taso
lipu ni o tawa sina ale!

- jan Sonatan



jo

kulupu 3 lipu sin tan jan Sonja
4 kulupu li toki pona
lon ma Ite

toki pona 5 pilin mi pi
nasin nampa pona
6 poka sina o lon jan

sona 7 nimi pi ilo kalama

musi 9 toki kalama tu

9 toki 10,000,000,000
pi nasin Limili

15 seme li mi

15 kijetesantakalu o

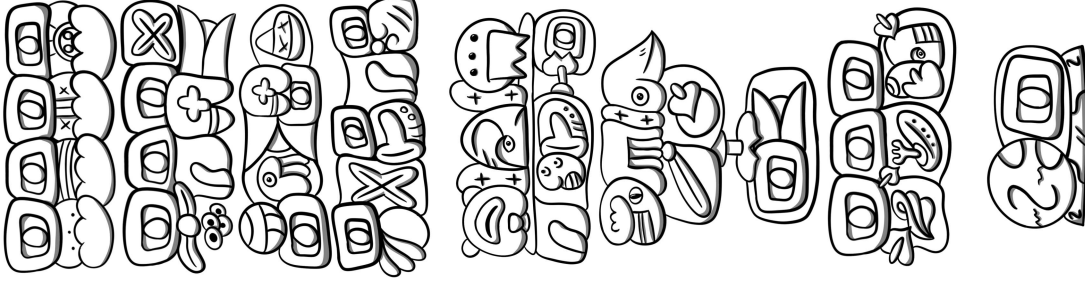
lipu ni li tan kulupu
lipu tempo e.V.

kulupu ni li lon ma Aken
ona li lon ma Tosi

mi pana e lipu ni
lon tempo nampa 2024

seme li mi

tan jan Alonola



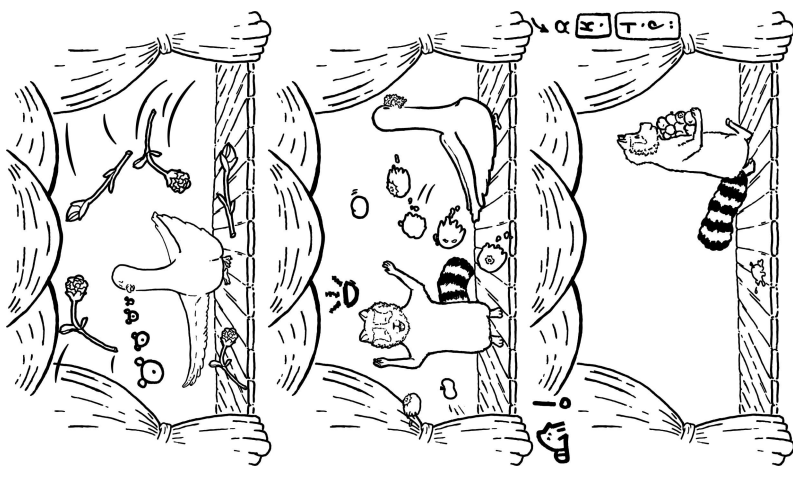
= mi walo mi jelo mi loje mi laso
mi lili mi sulji mi selo ala taso
insa mi li ko taso selo mi li kiwen
mi tawa ala mi kama sulji mi awen

soweli en kala en pipi
sulji li ken kama tan mi
akesi mute en waso
ale li lon tan mi taso

mi lon telo mi lon ma mi lon sewi a
seme li mi?

kijetesantakalu o

tan jan Ke Tami



lipu nanpa luka

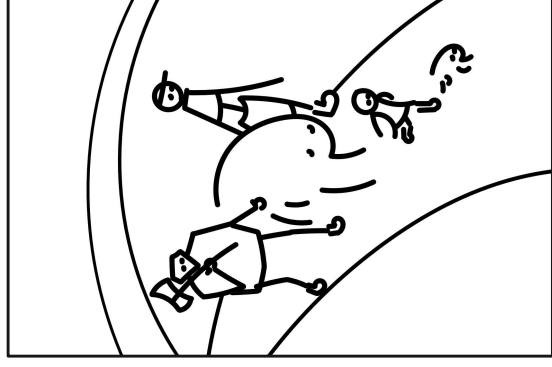
- 1 esun sina li poka ala.
 2 la, olin li tomo lon insa.
 3 luka jan taso li lon lupa.
 4 kala o pilin e kiwen ma.
 5 mi mun e suno e pakala.
 6 nanpa tu
 li sama moli jan.
 7 kala ma kalama li kama.
 8 li tenpo nasin pake ala.
 9 la, pona pakala li weka.
 10 e jaki pi pana pakala.
 11 nasa nasin suli o weka.
 12 utala uta la, o anpa.
 13 e nasa nasin mute kama.
 14 la, kala ma li kama ala.
 15 o jaki sinpin e kalama.
 16 pi tomo sona e olin ma.
 17 e namako sijelo ona.
 18 ma mi o mute o pakala.
 19 sina ken ala ken e ona?
 20 ona li lon ala lon anpa?
 21 kulupu li powe e nena.
 22 pilin ike li pilin wawa.
 23 e jaki e pana utala.
 24 ale li ante tan pakala.
 25 ona li apeja e sina.
 26 tomo Wasinsan
 o lon ala.
 27 loje en laso li alasa.
 28 telo la, ona li lon nasa.
 29 jan suli o kute e mama.
 30 ilo tawa Nu Oli li ma.
 31 sina ilo pona e nanpa.
 32 open la, seli lon o ona.
 33 pini la, lete kon o sona.
 34 jan li open
 tawa lon noka.
 35 kon li weka la, sina luka.
 36 o utala e sinpin sina.
- 37 mi toki telo sama pona.
 38 la, nimi sina o sewi a!
 39 ijo Alono o wan ala.
 40 o ilo e ilo kalama.
 41 la, ike ona la, o kama.
 42 kasi kule li len e pona.
 43 la, sina en ona li tawa.
 44 kiwen oko o mani pana.
 45 o weka e toki ike a.
 46 kulupu ni li suwi wawa.
 47 pan Pona li pana li poka.
- 66 a! kulupu oko o nanpa.
 67 sijelo telo ni li tawa.
 68 kon Mile en ni o utala.
 69 o jaki insa e palisa.
 70 telo sijelo o lon insa.
 71 ni li jan Lulu.
 mi jan Lola.
 72 musi Sowel li ken anpa.
 73 telo li pakala e uta.
 74 jan Sanjo
 li kama e mama.
 75 seli li pona e ma ona.
 76 kala li leko lili sina.
 77 o lukin e jan pi lon ala.
 78 kon telo en kiwen
 o wawa.
 79 suwi moku li lupa uta.
 80 o jaki ala e kala ma.
 81 la, sitelen tawa li lawa.
 82 ni o pali e musi tawa.
 83 pipi en soweli li poka.
 84 ko jaki sina li tan ona.
 85 kule tenpo suli li nena.
 86 jan li ni ala ni e sona?
 87 sina loje e jelo anpa.
 88 ilo pi ma nasa
 li tan wan.
 89 nena ni li kama lon luka.
 90 la, sina wile ala sina.
 91 lukin kin
 li ken sama weka.
 92 walo li kule jaki nasa.
 93 a sina wile pali ala.
 94 ona li tu wan. sina sona.
 95 o jaki wawa e monsuba.
 96 waso nasa li moku pona.
 97 ni li lon li ken moli pona.
 98 o pilin esun o kalama.
 99 o pilin e suno awen a.
 100 e esun len
 tan ma majuna.



lipu sin tan jan Sonja

tan jan Ke Tami

- ijo sin pona li kama tan jan Sonja: jan Osu
 pi wawa nasa. ona li pali e lipu sin. lipu li
 kepeken sitelen pona la mi pilin pona. mi
 esun e ona. suwi. musi. pona.
 tenpo pini suli weka la jan Pan Po li pali e
 lipu tawa jan lili. lipu la meli lili li kama lon
 ma nasa namako li wile tawa tomo ona li
 kama lon poka pi jan nasa pona. tenpo pi
 suli ala la mi lukin e lipu ni pi toki Inli. ona li
 musi, taso ona li suli kin. jan Sonja li lili e
 lipu li toki pona e ijo ale. ona li awen pona e
 ale lipu li lili suwi kin e ale. mi lukin e ale pi
 lipu sin lili kepeken tenpo lili a.



pona lipu li wawa. kute la jan Sonja li wile
 pali e lipu mute kepeken nasin sama: sitelen
 kule li pona lon insa lipu li lon poka pi toki
 musi pona. lipu kama wan anu lipu kama tu
 li jo e pona pi suli sama la mi wile pana e
 mani tawa lipu pi jan Sonja.
 ike lili li kama tan kulupu esun Amasen.
 kulupu ni li lawa e pali lipu. tan ni la ona li
 ken e lipu pali lon nasin toki ale ala. kulupu
 li sona ala e toki pona la lipu o kepeken toki
 pi sona ona. ni la wan toki li pini la jan
 Sonja li pana e ona sama kepeken toki Inli
 kin. taso ike lili ni li ken pona suli kin. a lipu
 mute li kama tan toki ante tawa toki pona.
 taso tenpo ala anu sama la lipu li kama tan
 toki pona tawa toki ante. taso jan Sonja li
 ni. jan li kama sona toki la lipu ni li ken
 wawa e sona ona.
 ijo wan li suwi mute tawa mi: sitelen kule
 insa li wawa a. jan li lukin e selo lipu taso la
 ona li kama sona e kule lili taso. kule insa li
 wawa suli: mi pana e lipu tawa poka tomo
 wan la mi tawa poka tomo ante la mi awen
 ken pilin a e wawa kule.

lipu nanpa tu tu

kulupu

li toki
pona

lon ma lte

tan jan Kasape

→ **tenpo sin**¹ la kulupu li toki pona lon ma lte · ona li lon ma Netelan · jan Aje en jan Jonatan en jan Kasape en jan Pensa en jan Simiman li lon ona li toki pona ·

kama² la mi tawa tomo kalama · lon ona la ilo mute li ken kalama · ilo ni li moku e lipu suli · lipu li jo e lupa · ilo li kama moku e lupa la ona li kalama · lipu li jo pona e lupa la tan ilo la kalama pona li kama ·

mi kin li ken pali e lipu kalama · tomo li jo e lipu e palisa · jan li palisa e lipu la lupa lili li kama lon ona · kepeken ni la mi pali e lipu ·

mi pana e ona tawa ilo la ona li kalama · jan Pensa li pali e kalama <kulupu jan tenpo> · jan Kasape li pali e kalama <pipi li tawa kasi> · kin jan Aje li sitelen e sitelen suwi lon monsi lipu ·

kulupu li kama tan tomo kalama li kama tawa tomo lipu · lon ona la mi pali e pali musi · ona li seme ·

jan ali li jo e lipu · ona li sitelen e sitelen lon lipu · jan ali li pana e lipu ona tawa poka ona · ni la jan li oko e sitelen pi jan poka · ona li toki pona e sitelen ni li monsi e sitelen li pana e lipu tawa poka · ni la jan poka li oko e toki taso · ona o sitelen e sitelen tan toki ni o monsi e toki · ona li pana e lipu tawa poka · jan poka li oko e sitelen taso li toki pona e ona · mi ni awen ·

lipu li sike lon kulupu la sitelen ali monsi li kama sinpin · ni la jan ali li oko e kama · sitelen en toki li kama ante a · ni li musi · kama la soweli suli · pini la akasi suli · kama la tomo li jo e lupa · pini la jan mute li pakala e tomo suli kepeken kiwen wawa · mi oko e sitelen ali · ona li musi · mi pilin pona tan ona ·

suno li kama lape la kulupu li kama pakala · jan Aje en jan Pensa li kama tan kulupu · jan san³ awen li moku e pan pona li pali e pali musi ante · ona li seme ·

sitelen mute li lon supa · ona ali li wile anu wile ala · jan wan taso li sona e ni : sitelen seme li wile · ona li toki e sitelen mute wile kepeken nimi lili tawa kulupu · tan toki lili ni la kulupu o toki e sitelen · kulupu li toki e sitelen wile la ona li kama weka · pini la sitelen ali wile o weka en sitelen pi wile ala o awen ·

mi ni ali pi toki pona taso · ni li musi suli · mi pilin pona tan ni ·

I

¹ tenpo pini lili

² open

³ tu wan

1 sina pake lili
2 ni li apeja mi
3 mi wile kapesi
4 e nasin soweli
5 o moku akasi
6 o pali e jaki
7 jan powe o musi
8 ona la, o seli
9 e lipu jan nimi
10 ona li leko ni
11 lon li seli sewi
12 kin la, ni li mi kin
13 leko ni li mani
14 mun o sinpin moli
15 e esun len e ni
16 e nasin kipisi
17 sina jaki e ni
18 mi telo e kasi
19 jan Pan li jan kilii
20 o pana e lon mi
21 sinpin ona li sin
22 o walo e ko ni
23 telo o jaki kin
24 ona li lon e ni
25 sina jaki e sin
26 o kute e toki
27 kon telo o nimi
28 sina toki e ni
29 loje ona li sin
30 sina o kipisi
31 o kule suno kin
32 anpa laso o ni
33 walo ni li jaki
34 ilo ona li ni
35 sina jan poka kin
36 pona sina o mi
37 o pana e pali

38 e telo jelo kin
39 sina la, ni li ni
40 la, o lukin pali
41 ilo toki li sin
42 suli li selo ni
43 tenpo tu li suwi
44 sina telo sinpin
45 o tawa akasi
46 olin li tan nasin
47 ona li ken pini
48 sina tawa e ni
49 ni li jan Junpowin
50 e pini tenpo ni
51 kulupu li jaki
52 o kama pona kin
53 ni li lon tawa ni
54 sijelo o nimi
55 e soweli moli
56 a! kon ni li ali
57 la, leko la, mi sin
58 uta li lupa kin
59 monsuta li sewi
60 pakala o suwi
61 sina kulupu sin
62 o moku e kilii
63 sona ala li mi
64 sina jan pona kin
65 e pake pini ni
66 la, pona o suli
67 kin la, ni o moli
68 e uta e olin
69 mi o pona tan ni
70 e jan tan ma Sesin
71 la, pilin li pini
72 e namako lili
73 la, sona li pilin
74 e sin e jan Iki

75 ko li ijo jaki
76 sina sona e ni
77 o lon o moli kin
78 o len wawa nasin
79 sina ken kipisi
80 ona li kapesi



81 seme li soweli
82 sina o akasi
83 o sitelen nasin
84 o majuna lukin
85 mi ken ala olin
86 ona sin li pilin
87 o open e sewi
88 kala li lon poki
89 mi ona e sinpin
90 ni ona li suli
91 ona tu li pipi
92 mi selo mi suwi
93 jan Kan li sin pini
94 o ata e toki
95 ike pilin li mi
96 o lawa e pali
97 ona o lon seli
98 seme la, o nimi
99 o esun e olin
100 la, moli li pini



poka sina o lon jan

tan jan Kasape

→ **jan Sonja li pali e lipu lili** · ona li nimi e ona ali kepeken kalama · lipu <pu> li kama · ona li kama e lipu <kux> · jan li ken awen sona e ni · taso lipu li mute la kepeken seme la jan li ken awen sona e ni : lipu seme li kama e lipu seme · mi pali e ilo toki tan ni · ona li jo e kalama pi lipu ali · jan li toki e ilo ni toki la ona li toki e kalama ali · ni la jan li awen sona e ilo la ona li awen sona e kalama · lipu li tu taso la mi toki e ilo ken lon mi ·

pu ku lu u su nu ju

pakala o suno jan

pu ku lu ju u nu su

pakala jan o nasin

sina la lipu <su> li kama · tan ona la ilo ken pona li kama lili taso · ilo toki seme li awen ken · mi toki e ona ali ·

kalama <pu ku su> li kama e toki · ona li ken pali seme e nimi ·

pu-ku su

poki/poka s-

pu ku-su

pan kasi

pu ku su

pan ken/ko/kon s-

kalama tu tu li awen · kepeken ona la jan li ken pali e nimi seme ·

u

a/e/o

u-lu

ala/ali/olin

u-nu

anu/ona/unu

u

jo

ju-lu

jelo

lu

la/li/lon

lu-ju

linja/loje

su

san/sin

su-ju-lu

sijelo

su-lu

seli/suli

su-nu

sona/suno/sina

mi pali e toki mute kepeken ken ni ·

pu ku su u nu lu ju

pan kasi anu linja

poka sin ona li jan

pu ku su lu ju u nu

poka sijelo o ni

poki sijelo ni a

poka san la jan ona

pan ken sin li jo e ni

pan ko sin la jan o ni

pu ku su lu nu u ju

pan ko seli ni o jo

pu ku su nu u lu ju

poka sina o loje

poki suno o lon jan

pu ku su nu u ju lu

pan kasi ni o jelo

pu ku su nu ju lu u

poka suno jelo o

pu ku su nu lu u ju

<pakax¹ · sina lon e jan

pu ku su nu ju u lu

poka sina · jan olin

sina kin o pali e ilo toki ·

ken seme li pona · mi wile

sona e pali sina ·

I

¹ nasin pi toki sike la <pakalax> ·

lipu nanpa tu

1 mi o wile nimi e ona
2 supa li suwi li lon insa
3 o weka e pilin tan nasa
4 ni la, tan seme la, mi ala
5 pakala li mi li monsuta
6 kon nanpa wan la,
mi lon pona
7 sina la, mi wile moli a
8 o alasa pimi utala
9 mani sin sina o palisa
10 sijelo ni li oko ala
11 sike sina li suli pona
12 mi lon anu seme? o pana
13 selo ona li jelo. o wan
14 ni li luka e ona ala
15 o kama
kepeken mu wawa
16 wan o tu e moli e pana
17 pana li seme li pimeja
18 kule tu
li nanpa wan insa
19 ali la, mi olin e sina
20 kulupu Lanpan li utala
21 toki suwi li toki pona
22 sina kala pi suli uta
23 soweli Sowe li mu ala
24 suno li suno e pakala
25 apeja li seme? o sona
26 lipu Linluwi li lili a
27 kin la, oko walo o sama
28 ni li nasin Awesome a
29 palisa pona o lon lupa
30 kule en kulupu li kama
31 ma Mali li ma li alasa
32 kiwen Usawi li pali ma
33 ni kin li toki jaki ona
34 ala Osa li laso ala
35 taso, kule li wile luka

36 lawa li pini e nasin jan
37 jan Mo
li anpa e ma mama
38 mi monsuta e poka insa
39 ante li selo e awen a
40 esun li kulupu e supa
41 mun ante li sitelen kala
42 nimi open o kute lawa
43 mi sike e monsi palisa
44 waso mi li sike tan linja
45 powe pi lape lili li wan
46 sina o pali sin e sin a
47 lipu li lete kepeken wan
48 mi kute e pipi lon luka
49 ni li pan pi walo pimeja
50 len sijelo o sitelen a
51 pipi poki o tan palisa
52 jan Jane o, sina tawa ma
53 o wawa e pilin ni nasa
54 waso loje li laso nena
55 ko lete o lape taso a
56 tenpo jelo
o tan utala
57 sina esun e musi poka
58 pan namako
li tu anu wan
59 open lawa la, mi ko supa
60 mu mani
li mu tan kalama
61 sike loje o sinpin nena
62 kute li ante e mu linja
63 tomo mi li ijo e nena
64 sina lape anu alasa
65 kasi li kepeken palisa
66 o ko oko e selo uta
67 noka namako o len ko a
68 akese seli o mun linja
69 ona li palisa e weka
70 mi jo e tomo suno supa
71 ijo taso li monsi lupa

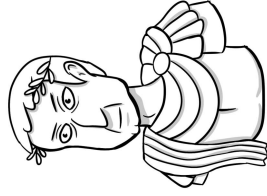
72 o kute ante e len linja
73 pipi ko li ijo pimeja
74 kili pan poki o jo supa
75 sijelo laso li loje a
76 mi lete e kiwen pimeja
77 mani Nono li tomo uta
78 waso walo li sike noka
79 sinpin li lipu tan palisa
80 sitelen lape o lon supa
81 o len e kiwen anu noka
82 awen li kepeken seli a
83 lape lipu li lipu lupa
84 mi lape anu monsi noka
85 kepeken mute li jo insa
86 kiwen namako o selo a
87 ona li awen lukin ona
88 suno sina li mun kalama
89 kepeken seme la,
mi wawa



100 ilo nanpa li ilo sona →

lipu nanpa wan

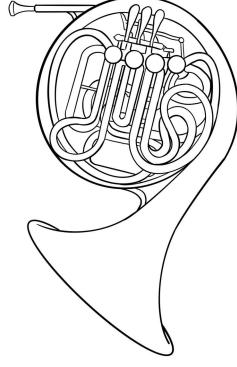
- 36 mun la,
mi ken mute e nanpa
- 37 ma majuna powe
en mi la,
- 38 ni la, o pake e apeja!
mi wile lape. taso, mama
- 39 wan en tu
en utala nanpa
- 40 suno li seli e kasi la,
tawa sama
- 41 en jan wan wawa
sowell len li sike linja
- 42 akesi li suwi ala la,
sina o pini mi e mi la,
- 43 mi alasa sina e sina
mi alasa sina e sina
- 44 sina tu o kepeken ala
a! pona poka o pini la,
- 45 ni li olin. ni li pan mama
jan li lon ala ilo tawa
- 46 kasi kin li namako ala
mi oko kepeken lukin la,
- 47 kin la, oko walo li sona
ona o wile e mani la,
- 48 sewi li laso. nasin noka
pipi li jo e lili noka
- 49 a! mi o pini. mi ken ala
ona li lape mute. ni la,
- 50 sina seme
lon tenpo weka
- 51 suwi en jaki li ken sama
nasin ante ali li kama
- 52 o moli. o moli tan wawa
o sewi e nasin moli a
- 53 a! o nanpa e moli sina
ona li poki e moli la,
- 54 jan Luna o esun e mi la,
lipu ni li ken ante ala
- 55 pakala ona li sewi la,
seme o tawa sama unpa
- 56 esun jan
li ken sama insa
- 57 moli mama o nanpa
utala li nasa mi wawa
- 58 moku jan
li jo e kon sin la,
- 59 kala kalama o weka a
mi mute en ona en sina
- 60 namako pi nasin mani la,
tenpo majuna li jaki ma
- 61 sin suwi sina li ken sama
pilin pi moli mi li weka
- 62 mi awen alasa e kama
wawa ali li awen wawa
- 63 mi taso en suno o pona
o len e wile pini ona
- 64 moli li seme li ken sina
oko li tawa la, o pana
- 65 kon lon pi supa mu
li noka
- 66 o tawa ona. kin la, sona
kalama ike pi ken poka
- 67 sitelen li ken linja lawa
open nasa o ike sama
- 68 o lon e nasin lukin anpa
apeja li mi la, pilin la,
- 69 mi wile jan lon poka sina
mi wile ala kute sina
- 70 o kepeken ala jan poka
tenpo pini la, mi lukin la,
- 71 sina taso li weka e wan
o pali e moku tan ni la,
- 72 mi ken ala ken
tawa wawa?
- 73 jan wan ni li moli e anpa
ma tomo seme li pimeja
- 74 tomo li tomo e kalama
ona o lon poki e nanpa
- 75 mi sewi e pimeja ona
o lukin e mi. o alasa
- 76 lipu pi tawa moli wawa
sina o kipisi e noka
- 77 telo sijelo loje ala
mi alasa lukin e pana
- 78 mi wile kama sona pona
mi ken kama pilin e lawa
- 79 o mama e ma. ni la, ona
loje la, mi wile alasa
- 80 jan Joke li musi tan anpa
o uta e lupa suwi a
- 81 ni li tomo pali li mama
toki li lili li wan sama
- 82 sina moli anu seme a?
ona o ona e ona la,



nimi pi ilo kalama

tan jan Alonola

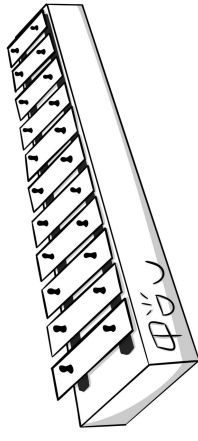
- mi musi lon kulupu pi kalama musi.
kulupu ni la, jan mute li kalama kepeken ilo
ante mute. mute la, mi pilin e ni: nimi pi ilo
ni li seme? ni la, mi wile alasa e nimi ona.
- nanpa wan la, ilo kalama li ante tan ni: ona
li kalama kepeken nasin ante. suli la, nasin
tu ni li lon:
- nasin nanpa wan** la, ilo li kalama tan kon.
sina pana e kon tawa ilo la, ona li kalama.
sina ken ante e kalama kepeken nasin mute.
suli la, sina ken open anu pini e lupa. ilo
kalama ni li ilo kalama kon.



- nasin nanpa tu** la, ilo li kalama tan linja.
sina tawa e linja kepeken palisa anu luka
anu ilo ante la, ona li kalama. sina ken ante
a kalama kepeken nasin mute. sina ken lili e
linja kepeken luka sina. ilo kalama supa pi
palisa walo pimeja (ilo Pijano) li tawa e linja
kepeken ilo palisa. sina ken ala ante e
kalama pi linja wan. taso sina ken kepeken
e linja ante. a linja mute li lon. ilo kalama ni
li ilo kalama linja.

D

nasin nanpa tu wan la, ilo li kalama tan
sijelo. sina luka wawa e ilo la, sijelo ona li
kalama. sina ken ante lili e kalama pi ilo ni.
ni la, ilo wan li ken kalama mute. sijelo ona
li ate mute a. ona li sike anu poki anu lipu.
ilo kalama ni li ilo kalama sijelo.



nasin nanpa tu la, ilo li kalama tan
wawa ilo. ken la, sina sona e nimi pika. ona
li wawa ilo. ilo kalama ni li sin mute. ilo
mute li ken kalama kepeken nasin nanpa
wan anu nasin nanpa tu la, sina ken suli e
kalama kepeken wawa ilo. taso ilo nasa pi
wawa ilo taso li lon kin. ilo Selemin
(theremin) li kepeken wawa ilo taso. ilo
kalama ni li ilo kalama wawa.

ale la, ilo kon en ilo linja en ilo sijelo en ilo
wawa li lon. ken la, ilo ante li lon, taso mi

sona ala e ona. kulupu musi mi li
kulupu musi Sinponi. ilo ona
li ante lili. kulupu
ilo tu tu li lon: ilo
kon kiwen, ilo kon
kasi, ilo linja, ilo
sijelo. ilo kon
kiwen en ilo kon
kasi li lon tan ni:
sijelo ona li kiwen
anu kasi kiwen. →

