

lipu tenpo



nanpa kalama

jan pali

jan Alonola + jan Kapesi Pake + jan Kasape
+ jan Ke Tami + jan Momo + jan Sonatan
li toki.

jan Kasape + jan Ke Tami + jan Simiman
li alasa e pakala toki.

jan Alonola + jan Ke Tami + jan Momo
+ jan Simo li sitelen.

jan Kasape li sijelo e lipu.

jan Alonola + jan Sonatan li lawa e kulupu.

ö a lipu tenpo sin li lon

sina kama sona e kon
sina wile e ni la
o kama jo e ona
kepeken lipu Patejon

lipu tenpo li tawa ma ale
o toki ala e ijo ante
ona li tawa waso
sina o lukin taso
lipu ni o tawa sina ale!

– jan Sonatan



jo

kulupu 3 lipu sin tan jan Sonja
4 kulupu li toki pona
lon ma Ite

toki pona 5 pilin mi pi
nasin nanpa pona
6 poka sina o lon jan

sona 7 nimi pi ilo kalama

musi 9 toki kalama tu
9 toki 10,000,000,000
pi nasin Limili

15 seme li mi

15 kijetesantakalu o

lipu ni li tan kulupu
lipu tenpo e.V. ·

kulupu ni li lon ma Aken ·
ona li lon ma Tosi ·

mi pana e lipu ni
lon tenpo nanpa 2024 ·

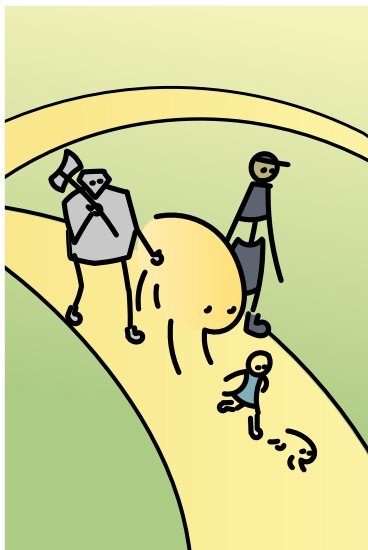


lipu sin tan jan Sonja

tan jan Ke Tami

→ **ijo sin pona li kama tan jan Sonja:** jan Osu pi wawa nasa. ona li pali e lipu sin. lipu li kepeken sitelen pona la mi pilin pona. mi esun e ona. suwi. musi. pona.

tenpo pini suli weka la jan Pan Po li pali e lipu tawa jan lili. lipu la meli lili li kama lon ma nasa namako li wile tawa tomo ona li kama lon poka pi jan nasa pona. tenpo pi suli ala la mi lukin e lipu ni pi toki Inli. ona li musi, taso ona li suli kin. jan Sonja li lili e lipu li toki pona e ijo ale. ona li awen pona e ale lipu li lili suwi kin e ale. mi lukin e ale pi lipu sin lili kepeken tenpo lili a.



pona lipu li wawa. kute la jan Sonja li wile pali e lipu mute kepeken nasin sama: sitelen kule li pona lon insa lipu li lon poka pi toki musi pona. lipu kama wan anu lipu kama tu li jo e pona pi suli sama la mi wile pana e mani tawa lipu pi jan Sonja.

ike lili li kama tan kulupu esun Amasen. kulupu ni li lawa e pali lipu. tan ni la ona li ken e lipu pali lon nasin toki ale ala. kulupu li sona ala e toki pona la lipu o kepeken toki pi sona ona. ni la wan toki li pini la jan Sonja li pana e ona sama kepeken toki Inli kin. taso ike lili ni li ken pona suli kin. a lipu mute li kama tan toki ante tawa toki pona. taso tenpo ala anu sama la lipu li kama tan toki pona tawa toki ante. taso jan Sonja li ni. jan li kama sona toki la lipu ni li ken wawa e sona ona.

ijo wan li suwi mute tawa mi: sitelen kule insa li wawa a. jan li lukin e selo lipu taso la ona li kama sona e kule lili taso. kule insa li wawa suli: mi pana e lipu tawa poka tomo wan la mi tawa poka tomo ante la mi awen ken pilin a e wawa kule. **I**

kulupu

li toki
pona

lon ma lte

tan jan Kasape

→ **tenpo sin¹** la kulupu li toki pona lon ma lte · ona li lon ma Netelan · jan Aje en jan Jonatan en jan Kasape en jan Pensa en jan Simiman li lon ona li toki pona ·

kama² la mi tawa tomo kalama · lon ona la ilo mute li ken kalama · ilo ni li moku e lipu suli · lipu li jo e lupa · ilo li kama moku e lupa la ona li kalama · lipu li jo pona e lupa la tan ilo la kalama pona li kama ·

mi kin li ken pali e lipu kalama · tomo li jo e lipu e palisa · jan li palisa e lipu la lupa lili li kama lon ona · kepeken ni la mi pali e lipu · mi pana e ona tawa ilo la ona li kalama · jan Pensa li pali e kalama <kulupu jan tenpo> · jan Kasape li pali e kalama <pipi li tawa kasi> · kin jan Aje li sitelen e sitelen suwi lon monsi lipu ·

kulupu li kama tan tomo kalama li kama tawa tomo lipu · lon ona la mi pali e pali musi · ona li seme ·

jan ali li jo e lipu · ona li sitelen e sitelen lon lipu · jan ali li pana e lipu ona tawa poka ona · ni la jan li oko e sitelen pi jan poka · ona li toki pona e sitelen ni li monsi e sitelen li pana e lipu tawa poka · ni la jan poka li oko e toki taso · ona o sitelen e sitelen tan toki ni o monsi e toki · ona li pana e lipu tawa poka · jan poka li oko e sitelen taso li toki pona e ona · mi ni awen ·

lipu li sike lon kulupu la sitelen ali monsi li kama sinpin · ni la jan ali li oko e kama · sitelen en toki li kama ante a · ni li musi · kama la soweli suli · pini la akasi suli · kama la tomo li jo e lupa · pini la jan mute li pakala e tomo suli kepeken kiwen wawa · mi oko e sitelen ali · ona li musi · mi pilin pona tan ona ·

suno li kama lape la kulupu li kama pakala · jan Aje en jan Pensa li kama tan kulupu · jan san³ awen li moku e pan pona li pali e pali musi ante · ona li seme ·

sitelen mute li lon supa · ona ali li wile anu wile ala · jan wan taso li sona e ni : sitelen seme li wile · ona li toki e sitelen mute wile kepeken nimi lili tawa kulupu · tan toki lili ni la kulupu o toki e sitelen · kulupu li toki e sitelen wile la ona li kama weka · pini la sitelen ali wile o weka en sitelen pi wile ala o awen ·

mi ni ali pi toki pona taso · ni li musi suli · mi pilin pona tan ni ·

I

¹ tenpo pini lili

² open

³ tu wan

poka sina o lon jan

tan jan Kasape

→ **jan Sonja li pali e lipu lili** · ona li nimi e ona ali kepeken kalama · lipu <pu> li kama · ona li kama e lipu <ku> · jan li ken awen sona e ni ·

taso lipu li mute la kepeken seme la jan li ken awen sona e ni : lipu seme li kama e lipu seme · mi pali e ilo toki tan ni · ona li jo e kalama pi lipu ali · jan li toki e ilo ni toki la ona li toki e kalama ali · ni la jan li awen sona e ilo la ona li awen sona e kalama · lipu li tu taso la mi toki e ilo ken lon mi ·

pu ku lu u su nu ju
pakala o suno jan

pu ku lu ju u nu su
pakala jan o nasin

sin la lipu <su> li kama · tan ona la ilo ken pona li kama lili taso · ilo toki seme li awen ken · mi toki e ona ali ·

kalama <pu ku su> li kama e toki · ona li ken pali seme e nimi ·

pu-ku su
poki/poka s-

pu ku-su
pan kasi

pu ku su
pan ken/ko/kon s-

kalama tu tu li awen · kepeken ona la jan li ken pali e nimi seme ·

u
a/e/o

u-lu
ala/ali/olin

u-nu
anu/ona/unu

u
jo

ju-lu
jelo

lu
la/li/lon

lu-ju
linja/loje

su
san/sin

su-ju-lu
sijelo

su-lu
seli/suli

su-nu
sona/suno/sina

mi pali e toki mute kepeken ken ni ·

pu ku su u nu lu ju
pan kasi anu linja
poka sin ona li jan

pu ku su lu ju u nu
poka sijelo o ni
poki sijelo ni a
poka san la jan ona
pan ken sin li jo e ni
pan ko sin la jan o ni

pu ku su lu nu u ju
pan ko seli ni o jo

pu ku su nu u lu ju
poka sina o loje
poki suno o lon jan

pu ku su nu u ju lu
pan kasi ni o jelo

pu ku su nu ju lu u
poka suno jelo o

pu ku su nu lu u ju
<paka>¹ · sina lon e jan

pu ku su nu ju u lu
poka sina · jan olin

sina kin o pali e ilo toki · ken seme li pona · mi wile sona e pali sina · **I**

¹ nasin pi toki sike la <pakala> ·

nimi pi ilo kalama



tan jan Alonola

→ mi musi lon kulupu pi kalama musi.

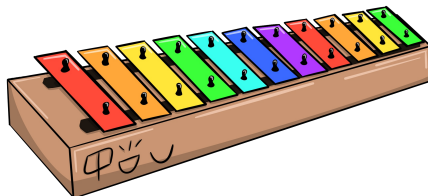
kulupu ni la, jan mute li kalama kepeken ilo ante mute. mute la, mi pilin e ni: nimi pi ilo ni li seme? ni la, mi wile alasa e nimi ona. nanpa wan la, ilo kalama li ante tan ni: ona li kalama kepeken nasin ante. suli la, nasin tu tu ni li lon:

nasin nanpa wan la, ilo li kalama tan kon. sina pana e kon tawa ilo la, ona li kalama. sina ken ante e kalama kepeken nasin mute. suli la, sina ken open anu pini e lupa. ilo kalama ni li ilo kalama kon.



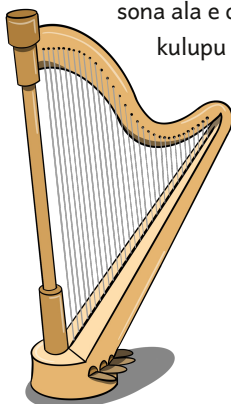
nasin nanpa tu la, ilo li kalama tan linja. sina tawa e linja kepeken palisa anu luka anu ilo ante la, ona li kalama. sina ken ante a kalama kepeken nasin mute. sina ken lili e linja kepeken luka sina. ilo kalama supa pi palisa walo pimeja (ilo Pijano) li tawa e linja kepeken ilo palisa. sina ken ala ante e kalama pi linja wan. taso sina ken kepeken e linja ante. a linja mute li lon. ilo kalama ni li ilo kalama linja.

nasin nanpa tu wan la, ilo li kalama tan sijelo. sina luka wawa e ilo la, sijelo ona li kalama. sina ken ante lili e kalama pi ilo ni. ni la, ilo wan li ken kalama mute. sijelo ona li ate mute a. ona li sike anu poki anu lipu. ilo kalama ni li ilo kalama sijelo.



nasin nanpa tu tu la, ilo li kalama tan wawa ilo. ken la, sina sona e nimi pika. ona li wawa ilo. ilo kalama ni li sin mute. ilo mute li ken kalama kepeken nasin nanpa wan anu nasin nanpa tu la, sina ken suli e kalama kepeken wawa ilo. taso ilo nasa pi wawa ilo taso li lon kin. ilo Selemin (theremin) li kepeken wawa ilo taso. ilo kalama ni li ilo kalama wawa.

ale la, ilo kon en ilo linja en ilo sijelo en ilo wawa li lon. ken la, ilo ante li lon, taso mi sona ala e ona. kulupu musi mi li kulupu musi Sinponi. ilo ona



li ante lili. kulupu ilo tu tu li lon: ilo kon kiwen, ilo kon kasi, ilo linja, ilo sijelo. ilo kon kiwen en ilo kon kasi li lon tan ni: sijelo ona li kiwen anu kasi kiwen. →

sijelo pi ilo kalama li suli anu lili. suli tu tu li lon. mi wile toki ala e “lili mute”, ni la mi kepeken e nimi sin “meso”. ijo meso li suli ala, li lili ala, li lon insa ona. suli tu tu li ni: lili, meso, suli, suli suli. ilo li suli la, ona li kalama anpa. ilo li lili la, ona li kalama sewi. o lukin e sitelen. ona la, mi pana e nimi ale, e ma ona lon kulupu musi Sinponi.

suli sijelo taso li pona ala tawa ilo kalama. ilo kon kasi la, ilo meso en ilo suli li ante mute ala. sijelo ilo tu li sama mute. ilo meso li ken kalama sewi, li ken kalama anpa. ilo suli li ken ala ni, li ken kalama anpa lili, li ken kalama sewi lili. taso nimi o lon. ni la, ilo Opo (hautbois, oboe) li ilo suli; ilo Kalineto (clarinetto) li ilo meso.

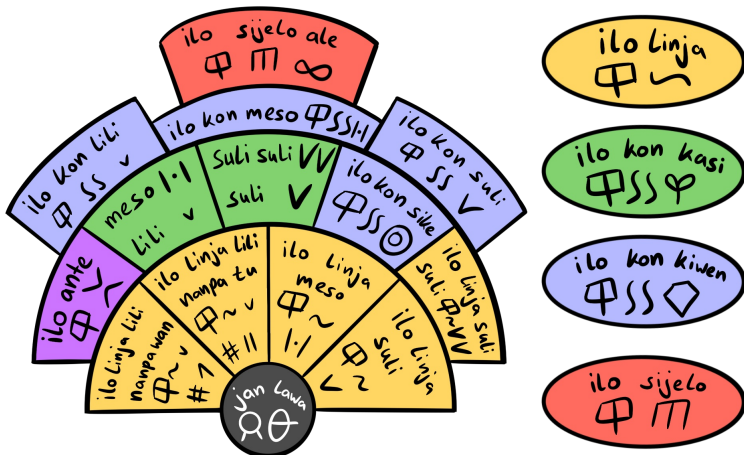
ilo kon kiwen la, suli li nasa kin. ilo lili en ilo meso en ilo suli li sama lili. taso suli ona li ante. ilo sike li nasa, li ken kalama mute. sijelo ona li sike, li sama ala ilo ante. ona li ken kalama anpa, li ken kalama sewi. ni la, mi nimi pi “ilo sike” e ona.

ilo linja li nasa lili. mi musi e ilo linja lili, e ilo linja meso. ona tu li sama mute, li jo e linja tu tu. ona tu li jo e linja tu wan sama. ilo lili li jo e linja sewi namako. ilo meso li jo e linja anpa namako. sina musi e ona tu lon poka lawa sina. ante la, sina musi e ilo suli, e ilo suli suli lon poka sijelo sina. ilo suli tu li jo e linja tu tu kin. linja ni li suli, li pana e kalama anpa a.

ilo ante li lon. ona kin li lon kulupu musi Sinponi. mute la, ilo ante ni li ilo linja suli. kulupu la, ona wan taso li lon. ona li ilo Pijano anu ilo pi linja mute. seme li ilo pi linja mute? ona li jo e linja mute a. taso sina luka e palisa ona ala, e linja ona.

ilo ante mute li lon. nimi ona mute li lon. kama la, mi toki e ona.

I



toki kalama tu

tan **jan Ke Tami**

→ **ni li toki tu.** taso nimi ale pi ona tu li sama.

ilo li pana e kalama wawa.
ilo li suli. ike ona li lili taso.
ona li pini e lape.
mi kepeken kalama ona.

tenpo lape o awen lon pimeja taso.
o lawa e lape.
mi kalama ilo la lawa li kama ante.
nasa ilo li kama e nasin sin.
nasin li weka e tenpo lape.
suli ilo li ken kama lili.
ona li pini ala e kalama ona.

kute mi li wile tawa kalama.
ilo en pilin mi li sama.
utala wawa li kama pini tan kalama ni.



ilo li pana e kalama.
wawa ilo li suli ike.
ona li lili. taso ona li pini e lape mi
kepeken kalama ona.

tenpo lape o awen lon.
pimeja taso o lawa e lape mi.
kalama ilo la lawa li kama ante nasa.
ilo li kama e nasin.
sin li weka e tenpo lape suli.
ilo li ken kama.
lili ona li pini ala e kalama ona.

kute mi li wile tawa.
kalama ilo en pilin mi li sama utala.
wawa li kama pini tan kalama ni.

I

toki 10,000,000,000 pi nasin Limili

tan **jan Kapesi Pake**

→ **musi toki li suli mute tawa mi.** tenpo ali la,
mi wile pali e ona. ni la, mi alasa pali e musi
toki sin kepeken nasin nasa pona. ona li ni!
ni li pali suli nasa pi toki pi nasin Limili. toki
pi nasin Limili o jo e linja luka, o kepeken
lawa pi nasin Limili pi nanpa kalama. toki
10,000,000,000 pi nasin Limili li lon. taso,
lipu ni li ken ala jo e toki 10,000,000,000 a!
ni la, sina wile lukin e ona la, sina o pali e
toki ni! o pali e toki ni kepeken nasin ni:

lipu li luka. lon ona ali la, o alasa e linja nimi
wan. sina ni la, o kulupu e linja nimi ali sina.
o pana e ona ali tawa toki pi nasin Limili.
sama ni la, ni li toki ken pi nasin Limili:

- 1 monsuta li pilin apeja
- 35 taso, kule li wile luka
- 72 ona tu o poki
- 96 o lawa e pali
- 14 la, kala ma li kama ala.

kulupu nimi 100 li lon linja ali la, toki
10,000,000,000 pi nasin Limili li lon lipu ni!
o pali pona e ona a!

→

lipu nanpa wan

1 monsuta li pilin apeja
 2 mi wile alasa moli la,
 3 pakala pimeja li pana
 4 mi la,
 moli mama o nanpa
 5 utala li nasa mi wawa
 6 moku jan
 li jo e kon sin la,
 7 kala kalama o weka a
 8 mi mute en ona en sina
 9 namako pi nasin mani la,
 10 tenpo majuna li jaki ma
 11 sin suwi sina li ken sama
 12 pilin pi moli mi li weka
 13 mi awen alasa e kama
 14 wawa ali li awen wawa
 15 mi taso en suno o pona
 16 o len e wile pini ona
 17 moli li seme li ken sina
 18 oko li tawa la, o pana
 19 kon lon pi supa mu
 li noka
 20 o tawa ona. kin la, sona
 21 kalama ike pi ken poka
 22 sitelen li ken linja lawa
 23 open nasa o ike sama
 24 o lon e nasin lukin anpa
 25 apeja li mi la, pilin la,
 26 mi wile jan lon poka sina
 27 mi wile ala kute sina
 28 o kepeken ala jan poka
 29 tenpo pini la, mi lukin la,
 30 sina taso li weka e wan
 31 o pali e moku tan ni la,
 32 mi ken ala ken
 tawa wawa?
 33 jan wan ni li moli e anpa
 34 ma tomo seme li pimeja
 35 tomo li tomo e kalama

36 mun la,
 mi ken mute e nanpa
 37 ma majuna powe
 en mi la,
 38 ni la, o pake e apeja!
 39 mi wile lape. taso, mama
 40 wan en tu
 en utala nanpa
 41 suno li seli e kasi la,
 42 tawa sama
 en jan wan wawa
 43 soweli len li sike linja
 44 akesi li suwi ala la,
 45 sina o pini mi e mi la,
 46 mi alasa sina e sina
 47 sina tu o kepeken ala
 48 a! pona poka o pini la,
 49 ni li olin. ni li pan mama
 50 jan li lon ala ilo tawa
 51 kasi kin li namako ala
 52 mi oko kepeken lukin la,
 53 kin la, oko walo li sona
 54 ona o wile e mani la,
 55 sewi li laso. nasin noka
 56 pipi li jo e lili noka
 57 a! mi o pini. mi ken ala
 58 ona li lape mute. ni la,
 59 sina seme
 lon tenpo weka
 60 suwi en jaki li ken sama
 61 nasin ante ali li kama
 62 o moli. o moli tan wawa
 63 o sewi e nasin moli a
 64 a! o nanpa e moli sina
 65 ona li poki e moli la,
 66 jan Luna o esun e mi la,
 67 lipu ni li ken ante ala
 68 pakala ona li sewi la,
 69 seme o tawa sama unpa
 70 esun jan
 li ken sama insa

71 ona o lon poki e nanpa
 72 mi sewi e pimeja ona
 73 o lukin e mi. o alasa
 74 lipu pi tawa moli wawa
 75 sina o kipisi e noka
 76 telo sijelo loje ala
 77 mi alasa lukin e pana
 78 mi wile kama sona pona
 79 mi ken kama pilin e lawa
 80 o mama e ma. ni la, ona
 81 loje la, mi wile alasa
 82 jan Joke li musi tan anpa
 83 o uta e lupa suwi a
 84 ni li tomo pali li mama
 85 toki li lili li wan sama
 86 sina moli anu seme a?
 87 ona o ona e ona la,



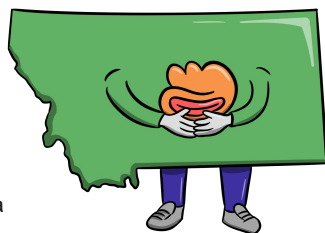
88 mi kama.
 mi lukin. mi anpa
 89 ona o anpa ala anpa?
 90 selo awen li namako a
 91 ni li pana e lipu weka
 92 tan seme la,
 o kama sona
 93 pipi walo monsi kute la,
 94 mi supa. mi suli. mi luka
 95 nena li nasa. noka ni la,
 96 o mama e soweli e ma
 97 selo suno li sike e ma
 98 sona supa sina li sama
 99 mi o mi pi palisa supa
 100 nena sinpin mi li linja la,

lipu nanpa tu

1 mi o wile nimi e ona
 2 supa li suwi li lon insa
 3 o weka e pilin tan nasa
 4 ni la, tan seme la, mi ala
 5 pakala li mi li monsuta
 6 kon nanpa wan la,
 mi lon pona
 7 sina la, mi wile moli a
 8 o alasa pini utala
 9 mani sin sina o palisa
 10 sijelo ni li oko ala
 11 sike sina li suli pona
 12 mi lon anu seme? o pana
 13 selo ona li jelo. o wan
 14 ni li luka e ona ala
 15 o kama
 kepeken mu wawa
 16 wan o tu e moli e pana
 17 pana li seme li pimeja
 18 kule tu
 li nanpa wan insa
 19 ali la, mi olin e sina
 20 kulupu Lanpan li utala
 21 toki suwi li toki pona
 22 sina kala pi suli uta
 23 soweli Sowe li mu ala
 24 suno li suno e pakala
 25 apeja li seme? o sona
 26 lipu Linluwi li lili a
 27 kin la, oko walo o sama
 28 ni li nasin Awesome a
 29 palisa pona o lon lupa
 30 kule en kulupu li kama
 31 ma Mali li ma li alasa
 32 kiwen Usawi li pali ma
 33 ni kin li toki jaki ona
 34 ala Osa li laso ala
 35 taso, kule li wile luka

36 lawa li pini e nasin jan
 37 jan Mo
 li anpa e ma mama
 38 mi monsuta e poka insa
 39 ante li selo e awen a
 40 esun li kulupu e supa
 41 mun ante li sitelen kala
 42 nimi open o kute lawa
 43 mi sike e monsi palisa
 44 waso mi li sike tan linja
 45 powe pi lape lili li wan
 46 sina o pali sin e sin a
 47 lipu li lete kepeken wan
 48 mi kute e pipi lon luka
 49 ni li pan pi walo pimeja
 50 len sijelo o sitelen a
 51 pipi poki o tan palisa
 52 jan Jane o, sina tawa ma
 53 o wawa e pilin ni nasa
 54 waso loje li laso nena
 55 ko lete o lape taso a
 56 tenpo jelo
 o tan utala
 57 sina esun e musi poka
 58 pan namako
 li tu anu wan
 59 open lawa la, mi ko supa
 60 mu mani
 li mu tan kalama
 61 sike loje o sinpin nena
 62 kute li ante e mu linja
 63 tomo mi li ijo e nena
 64 sina lape anu alasa
 65 kasi li kepeken palisa
 66 o ko oko e selo uta
 67 noka namako o len ko a
 68 akese seli o mun linja
 69 ona li palisa e weka
 70 mi jo e tomo suno supa
 71 ijo taso li monsi lupa

72 o kute ante e len linja
 73 pipi ko li ijo pimeja
 74 kili pan poki o jo supa
 75 sijelo laso li loje a
 76 mi lete e kiwen pimeja
 77 mani Nono li tomo uta
 78 waso walo li sike noka
 79 sinpin li lipu tan palisa
 80 sitelen lape o lon supa
 81 o len e kiwen anu noka
 82 awen li kepeken seli a
 83 lape lipu li lipu lupa
 84 mi lape anu monsi noka
 85 kepeken mute li jo insa
 86 kiwen namako o selo a
 87 ona li awen lukin ona
 88 suno sina li mun kalama
 89 kepeken seme la,
 mi wawa



90 ma Montana li jo e pona
 91 oko lete li ante lupa
 92 lawa sina o awen ala
 93 kasi mani li oko uta
 94 akese kiwen li ike pan
 95 poki awen la,
 o mun lupa
 96 ijo ni li kepeken nasa
 97 mu waso en ni li palisa
 98 kala kulupu li kalama
 99 mi o ni e luka tan lupa
 100 ilo nanpa li ilo sona →

lipu nanpa tu wan

1 ni li kasi kili
 2 e sitelen pini
 3 o pona o pali
 4 a ale li ali
 5 o lili ni suwi
 6 taso, kon tu li ni
 7 e wile e jaki
 8 mi wile kipisi
 9 e open suwi mi
 10 o open o pini
 11 kulupu o sin ni
 12 jan Pata li musi
 13 nena li lon monsi
 14 o lon sin e olin
 15 ni en mi li lukin
 16 o toki anu ni
 17 la, ona li tan ni
 18 mi moku e kili



19 jan Lan li jan lili
 20 o kili e kasi
 21 jan sewi o moli
 22 ma sewi li musi

23 sewi kon o jan ni
 24 tenpo la, o suli
 25 o ni o jaki ni
 26 suwi o ona kin
 27 sina kin li moli
 28 sina moli lili
 29 kule li kapesi
 30 sina suli sewi
 31 o luka e monsi
 32 a moli li nasin
 33 o tawa wawa mi
 34 sewi la, mi pilin
 35 jan o kule e mi
 36 sina moku lili
 37 o olin akesi
 38 sin en sina li ni
 39 apeja li nasin
 40 sina mute li mi
 41 toki ma li pini
 42 la, tenpo o moli
 43 la, ona o lukin
 44 soweli li mani
 45 toki la, mi toki
 46 sina ona e mi
 47 ona tu li olin
 48 sitelen o suwi
 49 kule li kapesi
 50 linja li kipisi
 51 mi nanpa e mun mi
 52 o pakala pilin
 53 o utala olin
 54 o alasa lukin
 55 sina luka e mi
 56 ona kin li kasi
 57 ona li jan musi
 58 toki la, o lukin
 59 o jaki e toki
 60 o soweli suwi
 61 o lete e seli

62 e lili e suli
 63 ni li sina suli
 64 pona la, mi lon kin
 65 ona wan li ali
 66 ona ali li ni
 67 ona moli li mi
 68 e mu wawa seli
 69 o moku e monsi
 70 e nimi tan sinpin
 71 la, pilin li pipi
 72 ona tu o poki
 73 e ona e olin
 74 e ike lon nasin
 75 ona li mu musi
 76 ona li toki kin
 77 jan Po li ijo sin
 78 jan Pasila o ni
 79 sin sina li pali
 80 e jo e ken ali
 81 la, ni la, mi suwi
 82 ona lawa li sin
 83 o taso e moli
 84 o mute e jaki
 85 mi mu soweli ni
 86 mi kama li lili
 87 la, pake li sewi
 88 o suwi e pilin
 89 e nasin tan moli
 90 o lili e ali
 91 ona kin li jaki
 92 moku li ken kasi
 93 sina nasa kili
 94 e majuna lili
 95 o alasa mani
 96 o ali e moli
 97 sina tawa monsi
 98 ni li sona musi
 99 o mute e pilin
 100 mi en sina li ni

lipu nanpa tu tu

1 sina pake lili
 2 ni li apeja mi
 3 mi wile kapesi
 4 e nasin soweli
 5 o moku akesi
 6 o pali e jaki
 7 jan powe o musi
 8 ona la, o seli
 9 e lipu jan nimi
 10 ona li leko ni
 11 lon li seli sewi
 12 kin la, ni li mi kin
 13 leko ni li mani
 14 mun o sinpin moli
 15 e esun len e ni
 16 e nasin kipisi
 17 sina jaki e ni
 18 mi telo e kasi
 19 jan Pan li jan kili
 20 o pana e lon mi
 21 sinpin ona li sin
 22 o walo e ko ni
 23 telo o jaki kin
 24 ona li lon e ni
 25 sina jaki e sin
 26 o kute e toki
 27 kon telo o nimi
 28 sina toki e ni
 29 loje ona li sin
 30 sina o kipisi
 31 o kule suno kin
 32 anpa laso o ni
 33 walo ni li jaki
 34 ilo ona li ni
 35 sina jan poka kin
 36 pona sina o mi
 37 o pana e pali

38 e telo jelo kin
 39 sina la, ni li ni
 40 la, o lukin pali
 41 ilo toki li sin
 42 suli li selo ni
 43 tenpo tu li suwi
 44 sina telo sinpin
 45 o tawa akesi
 46 olin li tan nasin
 47 ona li ken pini
 48 sina tawa e ni
 49 ni li jan Junpowin
 50 e pini tenpo ni
 51 kulupu li jaki
 52 o kama pona kin
 53 ni li lon tawa ni
 54 sijelo o nimi
 55 e soweli moli
 56 a! kon ni li ali
 57 la, leko la, mi sin
 58 uta li lupa kin
 59 monsuta li sewi
 60 pakala o suwi
 61 sina kulupu sin
 62 o moku e kili
 63 sona ala li mi
 64 sina jan pona kin
 65 e pake pini ni
 66 la, pona o suli
 67 kin la, ni o moli
 68 e uta e olin
 69 mi o pona tan ni
 70 e jan tan ma Sesin
 71 la, pilin li pini
 72 e namako lili
 73 la, sona li pilin
 74 e sin e jan Iki

75 ko li ijo jaki
 76 sina sona e ni
 77 o lon o moli kin
 78 o len wawa nasin
 79 sina ken kipisi
 80 ona li kapesi



81 seme li soweli
 82 sina o akesi
 83 o sitelen nasin
 84 o majuna lukin
 85 mi ken ala olin
 86 ona sin li pilin
 87 o open e sewi
 88 kala li lon poki
 89 mi ona e sinpin
 90 ni ona li suli
 91 ona tu li pipi
 92 mi selo. mi suwi
 93 jan Kan li sin pini
 94 o ala e toki
 95 ike pilin li mi
 96 o lawa e pali
 97 ona o lon seli
 98 seme la, o nimi
 99 o esun e olin
 100 la, moli li pini



lipu nanpa luka

1 esun sina li poka ala.
 2 la, olin li tomo lon insa.
 3 luka jan taso li lon lupa.
 4 kala o pilin e kiwen ma.
 5 mi mun e suno e pakala.
 6 nanpa tu
 li sama moli jan.
 7 kala ma kalama li kama.
 8 li tenpo nasin pake ala.
 9 la, pona pakala li weka.
 10 e jaki pi pana pakala.
 11 nasa nasin suli o weka.
 12 utala uta la, o anpa.
 13 e nasa nasin mute kama.
 14 la, kala ma li kama ala.
 15 o jaki sinpin e kalama.
 16 pi tomo sona e olin ma.
 17 e namako sijelo ona.
 18 ma mi o mute o pakala.
 19 sina ken ala ken e ona?
 20 ona li lon ala lon anpa?
 21 kulupu li powe e nena.
 22 pilin ike li pilin wawa.
 23 e jaki e pana utala.
 24 ale li ante tan pakala.
 25 ona li apeja e sina.
 26 tomo Wasinsan
 o lon ala.
 27 loje en laso li alasa.
 28 telo la, ona li lon nasa.
 29 jan suli o kute e mama.
 30 ilo tawa Nu Oli li ma.
 31 sina ilo pona e nanpa.
 32 open la, seli lon o ona.
 33 pini la, lete kon o sona.
 34 jan li open
 tawa lon noka.
 35 kon li weka la, sina luka.
 36 o utala e sinpin sina.

37 mi toki telo sama pona.
 38 la, nimi sina o sewi a!
 39 ijo Alono o wan ala.
 40 o ilo e ilo kalama.
 41 la, ike ona la, o kama.
 42 kasi kule li len e pona.
 43 la, sina en ona li tawa.
 44 kiwen oko o mani pana.
 45 o weka e toki ike a.
 46 kulupu ni li suwi wawa.
 47 pan Pona li pana li poka.



48 nimi Epiku o moli a!
 49 taso, sina kama pakala.
 50 ona taso li laso ala.
 51 jan Line li olin e linja.
 52 ijo Tate li toki sama.
 53 mi open pi open olin a.
 54 la, mi lon ala lon
 e mama?
 55 o nimi pi insa pimeja.
 56 esun tenpo li jo e nasa.
 57 ona li ala tan monsuta.
 58 sina ken toki mute ala.
 59 taso, kili li kute nena.
 60 waso laso taso li weka.
 61 kapesi pake o apeja.
 62 ilo ko poki li jo insa.
 63 o jo e telo lawa ala.
 64 la, ni li tawa waso ona.
 65 nasin pi ken toki li pana.

66 a! kulupu oko o nanpa.
 67 sijelo telo ni li tawa.
 68 kon Mile en ni o utala.
 69 o jaki insa e palisa.
 70 telo sijelo o lon insa.
 71 ni li jan Lulu.
 mi jan Lola.
 72 musi Soweli li ken anpa.
 73 telo li pakala e uta.
 74 jan Sanjo
 li kama e mama.
 75 seli li pona e ma ona.
 76 kala li leko lili sina.
 77 o lukin e jan pi lon ala.
 78 kon telo en kiwen
 o wawa.
 79 suwi moku li lupa uta.
 80 o jaki ala e kala ma.
 81 la, sitelen tawa li lawa.
 82 ni o pali e musi tawa.
 83 pipi en soweli li poka.
 84 ko jaki sina li tan ona.
 85 kule tenpo suli li nena.
 86 jan li ni ala ni e sona?
 87 sina loje e jelo anpa.
 88 ilo pi ma nasa
 li tan wan.
 89 nena ni li kama lon luka.
 90 la, sina wile ala sina.
 91 lukin kin
 li ken sama weka.
 92 walo li kule jaki nasa.
 93 a sina wile pali ala.
 94 ona li tu wan. sina sona.
 95 o jaki wawa e monsuta.
 96 waso nasa li moku pona.
 97 ni li lon li ken moli pona.
 98 o pilin esun o kalama.
 99 o pilin e suno awen a.
 100 e esun len
 tan ma majuna. **I**

seme li mi

tan jan Alonola



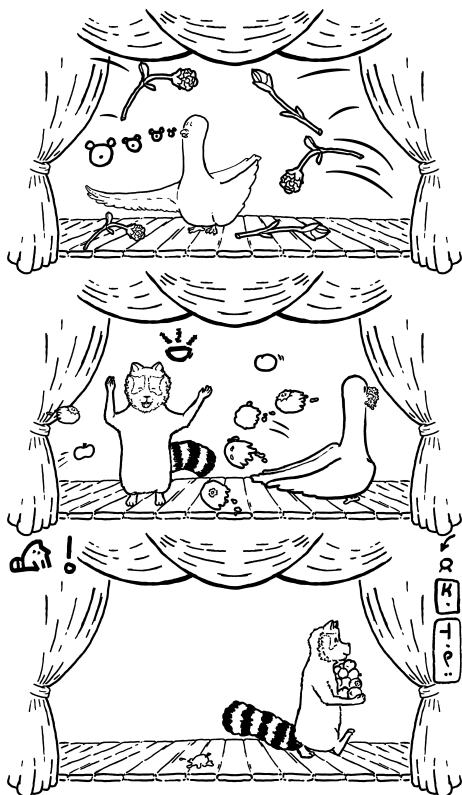
mi walo mi jelo mi loje mi laso
 mi lili mi suli mi selo ala taso
 insa mi li ko taso selo mi li kiwen
 mi tawa ala mi kama suli mi awen

soweli en kala en pipi
 suli li ken kama tan mi
 akesi mute en waso
 ale li lon tan mi taso

mi lon telo mi lon ma mi lon sewi a
 seme li mi?

kijetesantakalu o

tan jan Ke Tami



FAQ

ISSN 2752-4639



977 2752 463 00 6

👋 **Hello!** You're looking at *lipu tenpo*, a magazine written in Toki Pona. Maybe you're new and want to know more about this language. Great! This page hopes to answer some of your questions.

What is Toki Pona?

Toki Pona is an elegant minimal language. It was created by the Canadian linguist Sonja Lang in 2001. It has only got 14 letters and about 130 words.

Why would I learn Toki Pona?

Despite how tiny the language is, it is still possible to describe any concept with it. This might fascinate you. Maybe you just want to take a break from the complex world we live in. Or perhaps you just want to talk to your friends without others knowing what you're saying.

How can I learn Toki Pona, and where can I use it?

There is the official book: *Toki Pona: The Language of Good* by Sonja Lang. It teaches how to use Toki Pona. Sonja made a *Toki Pona Dictionary* too. There are also several free online courses. You can find Toki Pona groups and learning resources on tokipona.org, the official website, as well as on our own website: liputenpo.org. **I**

Do you want to contribute?
That's great! You can join us on liputenpo.org. We communicate in a Discord server.

sina wile pali tawa lipu tenpo la o
tawa lipu liputenpo.org · lon
ona la sina ken tawa ma mi · jan
pali li toki lon ona · sina kama
lon kulupu la ni li pona a ·

All text and images in this document are licenced under a **CC BY-SA 4.0** licence, unless indicated otherwise.

sina wile pana anu ante e ijo pi
lipu ni la o lon nasin · nimi nasin
li lon poka pi ijo ni la o lon ona ·
tawa ijo ali ante pi lipu ni la
o lon nasin **CC BY-SA 4.0** ·