

☐ lipu tenpo



nanpa sin

jan pali

jan Alonola + jan Imi + jan Juwan
+ jan Kapesi Pake + jan Kasape
+ jan Ke Tami + jan Lapate + jan Penta
+ jan Polo + jan Simiman li toki.

jan Ke Tami + jan Kasape
li alasa e pakala toki.

jan Alonola + jan Ke Tami + jan Simo
li sitelen.

jan Kasape li sijelo e lipu.

jan Alonola + jan Sonatan li lawa e kulupu.

ö o kama pona

lon lipu tenpo!
lipu tenpo ni
li sin tan ni:
lukin lipu li sin!
ona li tan pali pi
jan Kasape.
jan ante sin
li pali kin e toki.

lipu tenpo ni la
sina ken lukin
e toki sin ante
e ijo sin mute.
kin la o lukin
e tawa pi poki
monsi nanpa pini
tan jan Polo a.
o musi kepeken
lipu tenpo!

– jan Sonatan



jo

kulupu 3 lipu tenpo
li lon selo sin

toki pona 4 toki pona li ken ala ken
suwi e pilin sina?

5 ijo sin pi
lipu Wikipesija

toki ante 6 tuki tiki li seme?

7 toki Olapi li seme?

sona 8 tomo pi kiwen suli

9 enko li seme?

10 toki ni li tan ala tan
jan Ape Ansan?

ma 11 ma Nijon

toki 12 ijo mi

13 toki poki tu

musi 14 kama nanpa tu

14 sin

14 toki pona tawa sewi

14 weka li ante e suli

15 seme li mi

15 kijetesantakalu o

lipu tenpo li lon selo sin



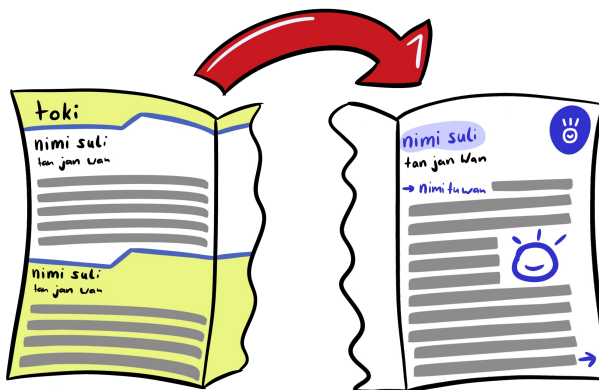
tan jan Kasape

→ **lipu tenpo li kama sin a** · mi mama pi kama ni · mi ante e lipu tan seme · open la lipu tenpo li jaki oko · ona li pana e pilin ni : jan sin li pali e ona · jan li kama pilin e ni la toki pona li ken kama lili tawa ona · mi wile ala e ni · tan ni la mi wile sin e lipu · lipu o pona oko ·

mi kama pali · mi pali lon lipu la mi weka e ike · ijo li wile ala la mi weka e ona · tawa mi la ni li pona · taso jan li toki e ni : ni la mi weka e ijo musi kin · tan ni la mi pana e musi ante tawa ona · mi awen pali · seme o awen · seme o weka · toki kulupu li mute · pali li pini ala tan ni · lipu li awen kama ante ·

tan ni la mi wile sona e toki pi sina kin · selo sin li seme tawa sina · o toki e pilin sina tawa mi · lipu li tawa kulupu · kulupu a o olin e lipu tan ni · ni li suli · o kama oko e lipu o kama toki ·

I



toki pona li ken ala ken suwi e pilin sina?



jan Lapate li toki e moli e pilin anpa.

→ **jan ale pi toki pona li sona e ni**—jan Sonja li pilin anpa la, ona li pali e toki lili sin, li kama mama pi toki pona. ona li ni tan seme? pilin ona la, toki sina li ken ante e pilin sina. toki sina li pali e lon sina; ni la, toki pona li ken pona e lon sina, li ken suwi e pilin ike sina. sona toki la, ni li sona Sapi-Wa¹. taso ni li lon ala lon? toki pona li ken ala ken suwi e pilin sina?

mi la, ni li lon. mi toki e mi e pilin mi. mi jo e jan sama wan. ona li jan Tepi, li jan sama meli suli mi. tenpo sike suno wan pini la, ona li kama moli. nasin seme la, ni li kama? tenpo lili la, jan Tepi li pilin ike; ni la, ona li tawa tomo pi pona sijelo. ona li pilin ike tan seme? jan pi pona sijelo li sona ala. tenpo esun tu la, jan li alasa e tan pi ike ona lon tomo pi pona sijelo. taso pini la, jan li lukin e ijo insa sijelo pi pona pi telo loje la, telo loje mute li weka tan jan Tepi. tenpo pi lili mute la, ona li kama moli. tenpo lon la, mi en jan pi pona sijelo li sona e ni—ona li jo e jaki suli pi telo loje. jaki suli ni li kama lon sijelo ale ona.

tenpo pimeja pi moli ona la, jan pi kulupu mama mi li pana e sona sin ike tawa mi kepeken ilo toki. tawa tomo waso la, mi tawa ma mama mi. jan lili ona en mama mije mi li pilin anpa mute, li ken ala pilin e lon pi moli ona. mi alasa pona e pilin ona. taso mi kin li pilin anpa, mi kin li ken ala pilin e lon pi moli ona. mi mute li pana e sijelo ona lon ma. ni pini la, tenpo esun wan la, mi awen lon ma mama mi, mi awen e kulupu mama

mi. tenpo esun ni la, mi kama lukin e lipu Wiki pi toki pona. lipu Wiki li toki e jan Sonja, e suwi pi pilin ike. mi toki insa e ni—mi pilin ike mute la, mi wile sona e toki pona. mi esun e lipu pu kepeken ilo lipu, mi lukin e ona lon ilo lipu. tenpo lili la, mi kama sona e nimi ale, e lawa ale pi toki pona. mi lukin e lipu ante e sitelen tawa pi toki pona, mi sitelen e toki musi kepeken toki pona.

lon la, pilin mi li kama suwi lili tan ni—mi wile toki insa anu sitelen e pilin mi la, mi o kepeken nimi lili mute. toki mama la, nimi li suli, li jo e kon suli e kon mute. mi jo e pilin la, mi ken kepeken nimi suli wan taso. taso ken la, pilin mi li suli la, ona li wile e nimi mute e nimi lili. toki pona la, mi o toki insa e pilin mi, o jasima² insa e pilin mi.

tenpo ni la, mi pilin seme? toki Inli la, nimi pi pilin mi li “grief”. nimi ala pi pilin ni li lon toki pona. nasin seme la, mi ken toki e pilin mi? kon pi nimi “grief” li seme? mi sona ala; ni la, mi sona ala e pilin mi, e mi sama. taso jasima insa mi la, mi kama toki e pilin mi kepeken toki pona: mi pilin anpa tan weka pi jan mi; mi toki ala e ni tawa ona—o tawa pona. nimi ni li pana e pona tawa mi, li ken e sona pi mi sama. ni li ken suwi e pilin mi.

mi awen pilin e weka pi jan Tepi. taso tenpo suno ale la, toki pona la, mi sitelen lili, mi lukin lili e lipu, mi toki insa lili. ni li suwi e pilin mi, li pona e sona mi, e kon mi. toki pona li ijo pana suli a tawa jan ale!

lon la, toki pona li ken suwi e pilin sina. **I**

¹ Sapir-Whorf hypothesis

² “jasima” li sinpin kiwen lili lon sinpin tomo insa. sina lukin e jasima la, sina ken lukin e sina e tomo sina. jasima li “jasima” e suno. nasin mi la, sina “jasima insa” la, sina toki insa e ijo suli kepeken tenpo suli.

ijo sin pi lipu Wikipesija

tan jan Alonola tan jan Juwan

→ **lipu tenpo nanpa pan la**, mi jan Alonola li toki e sona pi lipu Wikipesija. tenpo ni la, lipu Wikipesija li sin ala. tenpo sike pini tu (2021) la, ona li kama lon. sina ken lukin e ona kepeken nimi linluwi¹ ni:

<https://wikipesija.org>.

open la, lipu Wikipesija li kama lon tan ni: lipu Wikija anu lipu Panton lon tenpo ni (Wikia, Fandom) li ike tawa jan pi toki pona. kin la, lipu Wikipesija li lon tan kulupu ISO. tenpo pini la, kulupu ISO li toki e ni: toki pona li toki lon ala. taso tenpo ni la ona li toki lon. toki pona li kama jo e nimi lili “tok”. lipu lawa pi nimi lili la, jan li toki e sona pi lipu Wikipesija.²

jan mute li pali tawa lipu Wikipesija. sulji la, jan Tepo li open e lipu Wikipesija. kin la, jan ni li pali mute (ante >500) tawa ona: jan Musi, en jan Tepo, en jan Jolan, en jan Ne, en jan Kita, en jan Ke Tami, en jan Tansin li pali.

lipu Wikipesija li kama sulji li jo e lipu pi mute 1907. lipu mute li toki e ilo, e jan, e kulupu, e ma, e musu, e nasin, e sona, e toki, e tenpo pini. sulji la, lipu pi lipu tenpo li lon lipu Wikipesija! ken la, sina ken lukin e ona anu sulji e ona!

ken la, sina sona e lipu Linku. lipu Linku li pona mute tawa kon nimi. lipu Wikipesija la, lipu nimi li lon kin! lipu nimi ni li toki e kon nimi, e sona ante pi nimi ni. taso lipu nimi li lili. lipu sulji li pona tawa mi. nasa la, lipu pi toki pona li lili!

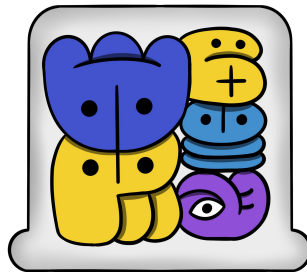
mi jan Juwan. mi mu. lipu Wikipesija li pona tawa ni tan ni: mi jo e mani lili li ken ala kama jo e lipu pu, e lipu ku, e lipu mute. lipu Wikipesija li lipu pi kama sona tawa mi. mi wile kama sona e ni: jan li nimi seme e ijo ni? lipu ale ala li pona. taso, ni li ike ala. mi pona e lipu ni.

lipu mute lon lipu Wikipesija li lili. sina ken pona e ona. sina wile pali la, nasin mute li lon:

- sina ken pali e lipu sin.
- sina ken pana e sona sin sina tawa lipu.
- sina ken pona e nasin toki lon lipu.

sina wile toki tawa jan pi pali lipu la o tawa ma pali pi toki pona lon ilo Siko:

<https://discord.gg/PrVVDEdanU>.



sona namako la, lipu Wikipesija li lipu Wiki kepeken toki pona. taso, ni li lon kin: lipu “sona pona” li lipu Wiki pi toki pona kepeken toki Inli. sina ken ala anu ken lili toki kepeken toki pona la, sina ken tawa ona! ona la, nasin toki, en nasin nanpa, en nasin sitelen, en sona nasa li lon! o tawa nasin linluwi ni: <https://sona.pona.la/>. **I**

¹ nimi linluwi li nimi tawa ilo sona

² tan sona: https://iso639-3.sil.org/sites/iso639-3/files/change_requests/2021/2021-043_tok.pdf



tuki tiki li seme?

tan jan Ke Tami

→ **lon ma ale la jan li toki.** toki li mute. nasin toki li mute. kin la nimi li mute lon toki ma. mute nimi li mute a. ijo li sin la jan li pali e nimi sin tawa ijo ni. jan wan li pali ala e toki ma. kulupu li pali e toki ma. ni a li nasin pi toki ma.

taso ante li kama. toki sin li kama. ni li toki ma ala li toki pali. jan wan li pali e ona. ona la nasin toki li ante. tenpo li kama la toki li kama mute, li kama mute mute. mi wile toki e toki wan. nimi pi toki ni li toki pona. toki ma li wile e nimi mute la mute nimi li lili lon toki pona. ijo sin la toki ma li wile e nimi sin. ijo sin la toki pona li toki taso e nasin ijo taso. ni la nimi lili li lon toki pona. sama la nimi lili li kon lili ala. jan li toki pona e sona la ona li ken wile toki e mute. tawa jan pi toki pona ala la toki pona li ken sama ni: sin mute li lon toki pi jan ni. ni la jan pi toki pona li sin mute e nasin toki. ni pi sin mute la toki pona li sama sike.



taso sina o sona e ni: toki pona li lili. ni li lon. lili ni la lili sin li ken ala ken? ken a!

tenpo li tawa la toki sin li lon. ona li tuki tiki. (toki pona la, nimi li sama “toki sike”.) toki ma li wile e nimi mute la mute nimi li lili lon toki pona. toki pona li wile e nimi la mute nimi li lili a lon tuki tiki. lili ni la jan pi tuki tiki li wile open sin mute e nasin toki. ni li ken e sona lon ona. nasin ni li sama sike. sama la toki pona li sike, taso toki pona li sike la tuki tiki li sike a!

a, o sona: tuki tiki li lili. ni li lon. lili ni la lili sin li ken ala ken? ken! a, lili taso ala li lawa e tuki tiki. sama la, musi en suwi en kon pona li nasin e tuki tiki.

toki Olapi li seme?

tan jan Imi

→ **jan mute li sona e toki Epelanto.** kulupu pi toki pona la, jan mute li ken toki Epelanto. sina sona ala e toki Epelanto la, mi ken pana e sona tawa sina. tenpo pini mute la, jan Sameno (*Zamenhof*) li mama e toki Epelanto tan ni: ona li wile e ni: ma ale li toki e toki wan e toki mama ona.

jan mute la, ni li ken nasa: toki Epelanto li lon ala la, toki sin ante pi ma ali li lon. toki ni li toki Olapi (*Volapük*). nasin mute la, toki Olapi li sama toki Epelanto.

o lukin: ni li sama toki Epelanto: mama pi toki Olapi li jan wan! jan ni li jan Jokan Masin Saja (*Johann Martin Schleyer*). ona li sama jan Sameno: ona li wile e toki wan tawa ma ali. taso jan Jokan li pilin e ni: jan sewi li toki tawa ona. jan sewi li toki e ni: o pali e toki pi ma ali!

ijo nasa pi toki Olapi li ni: nimi mute pi toki Olapi li tan toki ante tu wan. toki ni li toki Inli li toki Tosi li toki Kanse. ni taso li nasa ala. taso ni li nasa: jan Jokan li ante mute e nimi ni! ni la, ken la, jan li toki Inli li sona ala e ni: nimi 'Volapük' li tan nimi ni pi toki Inli: toki pi ma ale (*'world speak'*)

ijo nasa ante pi toki Olapi li ni: nimi li jo e pini mute e open mute. toki Olapi la, jan li ken toki e tenpo e nanpa e ijo ante mute

kepeken nimi wan. ni li nasa li ike tawa jan mute. nimi pona li ken sama nimi ijo lili. ni la, toki Olapi li pona ala. taso ni li lon mute: toki Olapi la, jan li ken toki e mute kepeken nimi wan taso. kin la, toki Olapi li ken wawa mute!

ni li nasa mute kin: tenpo pini la, jan mute li toki e toki Olapi li pali e lipu mute kepeken ona li toki mute lon kulupu kepeken ona. kin la, jan li wile pana e sona pi toki Olapi lon tomo sona mute. tenpo ni la, ni li lon ala. ni li tan seme? ike la, jan ala li sona. ken la, ni li tan toki Epelanto. jan mute pi toki Olapi li kama toki Epelanto. ante la, toki Olapi li kama ante mute. ni li ike mute tawa jan mute pi toki Olapi. pini la, jan mute li pilin e ni: jan li wile kama sona e toki Olapi la, ni li wile e tenpo mute. jan li wile kama sona e toki sin ante la, ni li wile e tenpo lili.

pona la, toki Olapi li awen lon. taso jan pi mute lili li ken toki e ona. mi pilin e ni: jan li ken toki Olapi la, ni li pona. kin la, mi wile kama sona e toki Olapi. tenpo kama la, mi o ni anu seme? mi sona ala. taso, mi wile ni.

taso ale la, mi sona e ni: toki Olapi li toki pona li pona tawa sona pi jan ale li pona tawa jan mute!

I





tomo pi kiwen suli

tan jan Simiman

→ **ma mute la** tomo kiwen ni li awen lon: kulupu jan li pali e ona lon tenpo weka a. tenpo weka ni la jan li ken ala sitelen. tan ni la mi ale li sona ala e toki ona e pilin ona e wile ona. taso ijo ona pi pali suli li awen. tomo pi kiwen suli li lon ma mi. lipu ni la mi wile toki e ona.

tenpo lete

tenpo weka a la ma li lete. tan lete la ko walo li kama tan sewi. suno li telo ala e ko. ni la ko li kama kiwen lon supa suli. supa lete li tawa lon ma kepeken tenpo suli a. supa tawa ni li wawa li ken tawa e ale. tan ni la kiwen suli li kama lon ma Tansi lon ma Tosi lon ma Netelan tan ma Sansinawija. tenpo la ma li kama seli sin la supa suli li kama telo li weka. taso kiwen en ma li awen. jan li kama sona pali e pan e soweli e kili. tenpo ni la kiwen li awen.

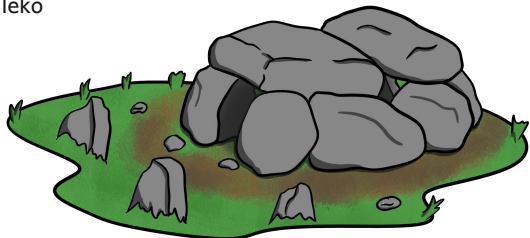
tomo

kepeken kiwen suli ni la jan li pali e tomo. tomo ni li lon poka pi kulupu tomo. taso jan li lape ala lon tomo ni. pilin jan la tomo ni li sewi. tomo la kulupu li awen sona e mama moli ona. lon pali la jan li tu e kiwen la sinpin kiwen li kama nena ala. taso ona li leko ala e kiwen. ni la tomo li kiwen suli taso ala. kiwen lili en ko li lon insa pi kiwen suli la kiwen li kama selo tomo. tomo li leko

ala li sike ala. sijelo ona li sama palisa. sinpin tu li suli. sinpin tu li lili. kin lupa li lon sinpin wan la jan li ken lon insa tomo. kiwen suli a li supa lon sewi pi sinpin suli. tomo kiwen li lon la jan li pana e ma lon sewi ona. ni la tomo li nena kin. taso ni li lon tenpo weka.

tenpo poka

tenpo suli li kama li tawa la jan li kama sona pali e ilo pi kiwen sin li kama sona sitelen lon tenpo ni. ma en kiwen lili li weka tan tenpo tan jan. tomo la kiwen suli li awen ala sinpin li kama noka taso. jan li wile pali e tomo sewi e nasin sin la ona li pakala e kiwen suli pi tomo kiwen li kepeken ona. tomo mute pi kiwen suli li pakala li weka tan ni. taso tan suli tenpo la jan ni li sona ala e open pi tomo kiwen li sona ala e jan pali e nasin pali. tan ni la ona li pilin e ni: kulupu pi jan suli li lon tenpo pini. ona suli li pali e supa suli kiwen li lape lon ona. sona ni li kama e nimi pi tomo ni. toki Netelan en toki Tosi kin la nimi tomo li toki e supa lape pi jan suli. tenpo lon la jan li awen e tomo pi kiwen suli li pona e ona. tenpo lon la jan sona li lukin e poki e ilo e ijo mani. sona mute li kama tan ona. **I**



enko li seme?

tan jan Lapate

→ **kon pi nimi sin “enko” li seme?** ijo ale li suli anu lili. ken la, ijo nanpa wan la, ijo nanpa tu li suli. sina ken wile sona e ni: suli pi ijo nanpa wan li seme? suli pi ijo nanpa tu li seme? sina ken nanpa e suli pi ijo ni tu. suli pi ijo ale li wile e nanpa tu wan. nanpa tu wan ni li nanpa e enko ijo. taso ni li nasa: sina weka e ijo la, enko ijo li kama ala weka, li awen. taso tenpo ni la, ijo ala anu kon taso li lon insa pi enko ijo.

tenpo ni la, sina ken kepeken nimi sin “enko.” sina sona pona e nimi sin ni. taso lon la, enko li seme? enko li sama kon, anu nanpa ijo, anu sona taso, anu nimi taso, anu seme? ijo ale li lon ala la, enko li lon ala lon? pini la, enko li lon anu lon ala anu seme? tenpo ale la, jan sona mute li wile sona e ni, li toki sona utala e ni.

ken la, enko li ijo. taso ona li kon ala: kon li weka la, enko kon li lon a. sina ken pana e kon sin lon enko pi kon weka. ni la, enko li ijo la, jan li ken ala pilin e ona, li ken ala lukin e ona. ona li sama ala ijo ante ale. tenpo pini weka la, jan Pato (Πλάτων, 429–347 BCE) la, enko li ijo. ijo ante ale li tan enko. enko li sama ala ijo ante ale; taso ona li ken kama ijo ante ale. enko en selo li pali e sijelo e ijo ale. tenpo ale la, selo li lon ma sewi. taso ona li kama lon enko la, ijo li lon a. ijo en sijelo li seme? ona li selo lon enko.

jan Alitotele (Ἀριστοτέλης, 384–322 BCE) li pilin ante. ona la, enko li ma. kala li lon telo la, ma ona li telo. anu pilin pi jan Alitotele la, lon la, ma kala li selo insa pi telo ni—telo

li lon poka ale ona. jan li lon kon la, ma ona li selo insa pi kon ni—kon li lon poka ale ona. ken la, sina wile sona e ni—ijo ni li lon enko seme? taso jan Alitotele la, wile sona ni li ike lili. sina ken sona e ni taso: ma ijo li seme? anu ijo ante seme li lon poka ale pi ijo ni? enko li lon ala, li sona taso, li nimi taso. tenpo suli kama la, jan Teka (René Descartes, 1596–1650) li pilin e sama anu sama lili.

jan Nuto (Isaac Newton, 1643–1727) la, ale ijo li lon enko. taso pilin pi jan Nuto li sama ala pilin pi jan Pato. pilin pi jan Nuto la, ijo ale li lon enko, taso ona li tan ala enko. enko en selo li pali ala e ijo. jan Nuto la, enko li sama lipu pi sitelen ala. tan seme? mi sitelen la, mi pana e sitelen lon lipu walo, mi pana e ona lon lipu pi sitelen ala. sina ken toki e ni—lipu li enko sitelen. nasin sama la, ijo li lon la, ona li lon enko, li lon enko pi ijo ala. ijo li sama sitelen la, enko li sama lipu walo. enko li jo e ijo ale. tenpo ale la, enko ni li ante ala, li tawa ala. sina ken nanpa e tawa ijo, e ante ijo, kepeken enko pi tawa ala, kepeken enko pi ante ala.

pini la, jan Antan (Albert Einstein, 1879–1955) li sama lili pi jan Teka, li sama lili pi jan Nuto. sama jan Teka sama jan Alitotele la, sona pi enko ijo li wile e ijo tu anu ijo mute. sina wile sona e enko ijo la, sina ken nanpa e suli pi linja ni—linja li tan ijo li tawa ijo ante ale. ni li sama jan Alitotele, li sama jan Teka. taso kin la, enko li ijo, anu sama ijo. sina ken wile sona e ni—enko ni li sama seme? ken la, pilin sina la, enko pi jan Antan li sama enko pi jan Nuto. taso ante la, pilin pi jan Antan la, enko li ken ante, li ken sama linja, li ken sama sike. kin la, enko li ken ante e ijo, li ken ante e tawa ijo. →

ni li nasa lili! sona pi enko ni li wile e pali mute, e wawa sona mute!

enko la, jan mute li pilin ante. tenpo kama la, jan ante li pilin ante sin. tenpo ala la, kama sona enko li pini. pilin pi sina kin la, enko li seme? **I**

toki ni li tan ala tan jan Ape Antan?

tan jan Ke Tami

→ **sina pu la**, sina ken kama lukin e toki ni: “sina ken ala toki e ijo lon toki pona la sina sona pona ala e ona”

toki ni li pona. taso ona li tan jan seme. lipu li pana e nimi ni: jan Ape Antan. a. taso ni li lon ala. jan ante li kama e toki ni.

ni la, jan Sonja li pali ala pali ike? pu li ike ala ike?

ala. jan mute en lipu mute li toki e ijo sama. sona ike li lon ale. o alasa e toki musi pi jan Ape Antan. sina kama lukin e toki mute ona... anu seme? lon la, toki mute ona li toki pi ona ala.

a, tenpo mute la, jan li lukin e toki li pilin pona tan ona li toki e ni: jan Ape Antan li pana e toki ni.

tan seme a!? tan suli pilin.

jan li wile toki suli e sona musi la, ona li wile suli e pilin toki, li toki e tan toki. tan toki li suli la, pilin toki kin li ken kama suli. jan Ape Antan li jan sona suli, li suli tawa kulupu la, jan li ken suli e toki kepeken nimi ona.

ante la, jan li pilin suli tan toki la, ona li pilin ni: toki suli li tan jan sona suli. jan sona suli li toki e ijo sona suli. ni la, toki suli ni li ken tan jan sona suli taso.

ijo ante kin li ken: jan li lukin e toki li pilin pona tan ona... taso jan li ken pilin ni: toki li toki musi taso li pana e sona lili taso li ken ala toki sona a li ken ala toki suli a. toki ni li lili taso. toki lili li ken ala ken pana e sona – tenpo mute la, ni li lon ala. taso tenpo pi mute lili la ni li ken lon. sewi en olin en nasin en wawa la toki pi lili nimi li ken toki pi suli pilin. jan li sona pona e sewi anu olin anu nasin anu wawa la toki li kama tan ona la toki lili li ken toki suli lon tenpo. pilin la toki suli li ken tan jan suli taso anu seme – a, mi la ni li lon ala. taso pilin pi nasin ni li ken lawa e kon. jan li lukin e tan toki li kama ala lukin e jan suli tan la, ona li ken pilin pi suli ala tan toki ni. nasa.

mi toki e nasin ken tu wan – taso o sona! ni tu wan li tan ala wile ike. lon la ni li ken nasa e sona. taso jan li toki ala e ni: “a, mi wile pana e toki pi pona wawa, taso jan ante o sona e wawa pi pona ona, tan ni la mi pana e nimi pi jan suli tawa poka, ni la pana mi li kepeken nasin suli” – ala a. jan pi mute ala li wile ante ike e tan sona. tan ike ni li lon tenpo lili taso. taso lon tenpo mute la, jan li pali ni tan pilin. ona li pali ni tan sona lili anu sona ike anu kute ike anu alasa ike. kin la ona li pali ni tan ijo suli wan: lipu mute li toki e sama la lipu sin o toki sama. **I**



tawa pi poki monsi pi ma Asija
nanpa luka luka luka

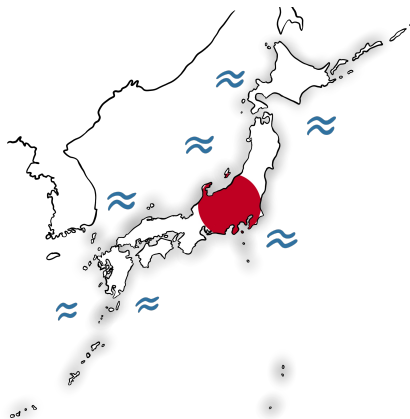
ma Nijon

tan jan Polo

→ **lipu ni li lipu pini** pi kulupu lipu mi 'tawa pi poki monsi pi ma Asija'. tenpo ni la mi wile toki lon ma Nijon. insa ma pi lipu mi la ma ni li ma pi nasin pi kama suno nanpa wan. ken la ona li ma suli kin nanpa wan tan ni: jan pi ma ale li sona e ma ni. jan mute li tawa ma ni.

mi la mi tawa ma Nijon lon tenpo mute. lon la tenpo pini mute la mi kama sona e toki Nijon. tenpo ni la meli mi li jan pi ma Nijon. kin la jan lili mi li tan ma Nijon li tan ma Italiya. tan ni la mi tawa ma Nijon lon tenpo sike suno ale tawa ni: mi wile lukin e mama pi meli mi. poka la ma Nijon li pona tawa mi. taso ale ala pi ma Nijon li pona tawa mi a. ijo pi tenpo pini en tomo pi tenpo pini li pona. taso ijo pi sin mute en esun wawa li pona ala. pali pona li pona. taso pali pi mute ike li pona ala. sitelen tawa pi ma Nijon li pona. taso toki ilo pi sitelen tawa pi ma Nijon li pona ala tawa mi. taso ma ale li jo e ijo pona e ijo ike anu seme? mi la ijo ante pona pi ma Nijon li nasin sewi Puta li nasin sewi Sinto.

ma Nijon la mi tawa ma tomo mute. mi tawa ma tomo lawa Tokijo tawa ma tomo Jokojama tawa ma tomo Kamakula tawa ma tomo Niko tawa ma tomo Sisujoka tawa ma tomo Kijoto tawa ma tomo Nala tawa ma tomo Osaka tawa ma tomo Kope tawa ma tomo Sapolo tawa ma tomo Oталu ma tomo Akotate. tenpo ale la mi tawa ma tomo lili



Mikasa lon ma Okawito (Hokkaido). ken la jan ala li sona e ma tomo lili ni. ona li lon nasin lete pi ma tomo Sapolo lon ma Okawito. laso jelo li sike e ona. mi tawa ona tan ni: mama pi meli mi li awen lon ma tomo ni a! ma tomo lili Mikasa li lon insa pi nena mute pi kasi suli. kin la ona li ma pi kalama lili.

ijo mute pi tenpo pini li lon ma ale pi ma Nijon. pana lukin la ma tomo Kijoto en ma tomo Nala li jo e tomo pona mute mute pi tenpo pini. ma Nala la tomo pi nasin sewi Puta Totawisi (Tōdaiji) li lon. ona li tomo pi kiwen kasi pi suli nanpa wan lon ma ale. insa ona la jan kiwen suli pi jan Puta li lon. ona li epiku a. ante la ma tomo Mikasa li jo e tomo ala pi tenpo pini mute. ken la tomo pi majuna nanpa wan li tomo pi tenpo pini pi tomo tawa linja. tenpo ni la ona li pali ala li kama tomo pi pana lukin taso (tenpo pini la ma tomo Mikasa li pana e kiwen pimeja. lupa pi kiwen pimeja li pini la jan mute li tawa weka). lon la ma Okawito li ma sin. tenpo pini la ma Nijon li jo ala e ma ni ale. ona la jan Nijon li mute lili taso. →

ona li awen lon nasin seli taso pi ma Okawito. ma awen la jan Awinu (Ainu) li awen. jan Awinu li jan lon pi ma Okawito a. ona li jan Nijon ala li toki e toki ante. tenpo ni la jan Awinu li mute lili. jan Nijon taso li lon li awen lon ma ale. tan ni la ma tomo pi tenpo pini la tu taso li lon. ona li ma tomo



ijo mi

tan jan Penta

→ **ijo li ale li ken lon ike** · ijo li musi li jaki ale · ijo mi li lili li ken suli kin · suli la mi wile kama ijo ni · mi pini open sitelen e sitelen sina tawa sina · mi sitelen lon tomo sina tawa · mi sitelen kepeken ilo mi tawa ni · mi sitelen telo · mi telo e lipu kepeken sitelen nimi · nimi li mi · nimi li tan mi · nimi mi li lon · mi lon... anu seme?

moli mama li pana e lon e esun e mani · ni li tawa jan lili ona · ni li sina li mi · nimi 「mi li」 o open ala e linja nimi lon lawa toki... tan seme? mi kama sona e toki mi lon tenpo open tan seme? mi ni kepeken seme? tenpo pini la, sina toki pona e nimi ale e toki mute · taso, tenpo ni la, sina wile toki ala ·

sina weka tan mi · sina seme? sina o ni · sina o... seme? olin li awen... ala · ona li ken ala weka... ala · mi sitelen · sitelen mi li toki · toki uta mi li mu · mu · mu · mu · mu mi li suli sama toki ante ale mi · sina ken mu wawa lon tenpo pini · mu sina li sama nimi sewi a · nimi mi li sewi ala li suli ala li musi ala li pona ala li pini ala li... · a, mi awen toki ike pi mute ike · mi toki sama akesi, sama lili, sama jaki, sama jaki mute, sama pipi, sama aaaaaaaaaa ·

mi pini tawa lon tomo sina · mi tawa lon

Otalu li ma tomo Akotate. ma tomo ni la tomo pi tenpo pini mute li lon.

lipu ni li lipu pini mi a! mi lukin e ma mute pi ma Asija. mi toki lon ona ale. mi wile e ni: sina ken sona e toki mi. mi wile e ni kin: toki mi li musi tawa sina ale a! **I**

ma · mi sike e nimi · mi lon lipu e nimi kin · mi nanpa e ijo pi mama moli · nanpa ni li mute mute · mi lukin e ale e ona · ona li ni · ni li ona · mi... wile ala pana · mi o pana ala pana e ona e ijo ni? sina wile ala wile sona? a, nasin nimi ni li musi tawa mi · nimi tu li lon poka pi nimi 「ala」 · jan li ken alasa e sona kepeken ni tan seme? a, ni li suli ala · ~~mi~~ li mi toki e ijo lon tomo ·

nanpa wan li soweli musi ·
nanpa tu li ilo oko ·
nanpa tu wan li oko ko ·
nanpa tu tu li len mani ·
nanpa luka li poki pi mani mi ·
nanpa luka wan li akesi walo sina ·
nanpa luka tu li...

ala! ni li ala! ala li mi li ni li ijo ni · ona o ijo mi ala · suno li tawa tan mi · ijo o ken pona e sijelo mi ala · ijo o tan esun ala · ijo li ale · ale li ijo · ijo li nimi ni li lipu pi nimi ni li jan pi lukin lipu li mi kin · sina jan ni ala · sina ken ala · sina ken ala lukin e ni e mi e ale · sina ken jo ala e akesi sina · ona li walo! kule ona li walo! ni li musi! a! a! sina o musi · o musi · o sina taso · o jan ante ala · o ante ala · o lon ·

a · a, pakala li pakala · mi ken lon sina · mi ken ala lon · mi ken ala lon poka sina · mi ken ala · mi o sona e sina e ijo sina · oko sina en uta sina en selo sina en linja sina en luka sina en nena sina en sijelo sina en

sinpın sina en ijo ale sina o, lon lawa mi · ni
o, lon pilin mi · mi ike pilin · taso, mi wile
pona pilin · telo li weka tan oko mi · oko mi
li pana e telo lawa · telo lawa ala la, mi
pona ala pona?

pona ala · pona li ala · mi ala la, mi pona...
anu seme? mi sitelen tan seme? moli li tawa
sina kin · o ala! o awen! o awen! o awen! mi
esun e lon sina tawa lon mi · o kama kin! a ·
mi nasa · ijo mi ale li ken lon ike · ijo mi li
musi li jaki ale · mi lili · mi ken suli kin · suli
la ijo li wile kama mi ni · mi open pini sitelen

e sitelen sina tawa sina · mi sitelen lon ma
sina · mama mi li wile pana e tomo ona
tawa sina · sina taso o jo e ni · mi ken ala!
mi wile ala!

ike li ni · sitelen li ike · pali li pona sitelen
mi ala · tawa mi en lon mi en ijo mi li... li...
ijo · mi ijo · sina ijo · lipu ni li ijo · nimi ni li
ijo · ijo li ijo · ijo li awen sama · sina awen
pona · mi awen ala · mi o awen... anu seme?
ijo o sama sina tawa mi... anu seme? mi ijo
mi... anu seme? mi lon · ijo li lon · mi o lon...
anu ala?

I

toki poki tu

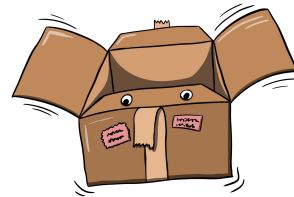
tan Jan Ke Tami

→ o lukin. ni li toki tu.
taso nimi li sama.

poki li pini wawa la,
ona li sama kiwen taso.
poki li kama open la,
ona li sama waso li jo e luka.
lipu tu li tawa lon kin la
ona li wile sewi e poki.

kon la, poki li ken ala ken tawa?
ona li lon ala sewi la
waso taso li tawa lon laso sewi.
taso o pona tawa poki.
pona ni o ken e tawa pona taso.
laso sewi li pana ala e ken ona.
wile li lawa e ale.

ni la sina sona pona o sona e lon ijo.
poki li tawa lon sewi la ona li ken.
ala poki li pakala e pilin poki wile.
tawa li lon poki anpa e ijo ante wile.
poki li lon sewi a.



poki li pini.
wawa la ona li sama kiwen.
taso poki li kama.
open la, ona li sama.
waso li jo e luka lipu tu li tawa.
lon kon la ona li wile sewi e poki.

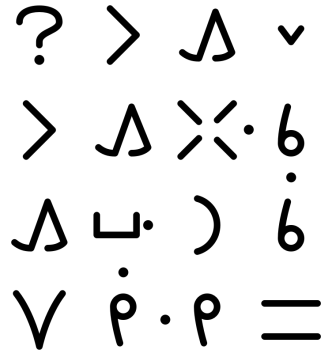
kon la, poki li ken ala.
ken tawa ona li lon ala.
sewi la waso taso li tawa lon.
laso sewi o pona tawa poki pona.
ni o ken e tawa pona.
taso laso sewi li pana ala e ken.
ona wile li lawa e ale.

ni la sina sona pona. o sona e lon:
ijo poki li tawa lon sewi la
ona li ken ala poki li pakala e pilin poki.
wile tawa li lon poki li anpa e ijo ante.
wile poki li lon sewi a.

I



tan jan Ke Tami



toki ni anpa ale
li tan **jan Kapesi Pake.**

kama nanpa tu

ike telo anpa li tawa mute.
jan pi waso lawa li ken ala kute.
ijo li pakala; insa li sama a.
nasin lawa ni li weka tan ma ale.
kulupu telo loje li selo.
nasin suwi open li moli telo.
pona li wile ala pali.
ike li jo e wawa ali.

lon la, pana sona a li kama.
lon la, kama nanpa tu li kama.
“kama nanpa tu!” nimi ni li toki
lon open la, sitelen suli pi kon ma
li nasa e lukin mi: ijo pi sijelo
soweli pi sinpin jan li oko sama suno
li awen lon ko pi ma seli
li tawa lili e noka ona
lon poka pi waso moli alasa.
pimeja li kama sin; taso, mi sona
e tenpo ali pi lape ala
e nasin nasa pi pana pakala.
monsuta seme pi tenpo sama ken
li tawa ma Pelejen, tawa open?

sin

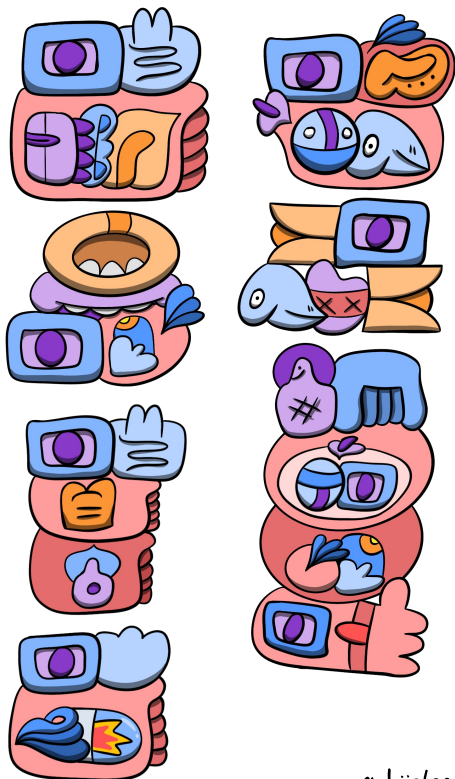
o utala pona, sin o.
awen li ante e ijo
e lon e ike.
o sin e ale
tan wile
namako.

toki pona tawa sewi

mama mi pi ma sewi
o, nimi sina o sewi.
lawa sina o kama.
wile sina o kama
lon sewi, lon ma kin.
o pana e pan wile
lon tenpo ni tawa mi.
o weka e pali ike mi.
sama la, mi weka e ni pi jan ante kin.
o tawa ala e mi tawa ike.
o weka e mi tan ike.
lawa en wawa en sewi li
sina tawa tenpo ali.
ni o lon.

seme li mi

tan jan Alonola



taki

tan jan Alonola

tenpo pini lili la, sina lon,
taso tenpo ni la: kon

sina ala lon tomo mi
mi o open e ilo seli
mi pana e moku tawa kala
mi weka e linja lawa sina

len sina tawa tenpo loje meli
li lon poki mi
sitelen ni: sina lape suwi
li lon ilo mi
sina taso li lon lawa mi

kijetesantakalu o

tan jan Ke Tami

= mi jo e luka tu suli

ona la, mi tawa sewi
mi jo e monsi, e lawa
mi moku e telo wawa

mi tawa kon lon poka waso
taso mi waso kiwen taso
jan mute li lon insa mi
li tawa sewi kepeken mi

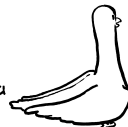
a kijetesantakalu



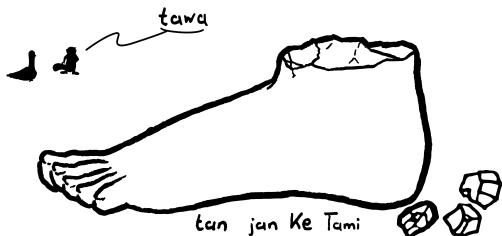
sina tawa
anu seme



tawa



sina tawa
noka anu
seme



FAQ

👋 **Hello!** You're looking at *lipu tenpo*, a magazine written in Toki Pona. Maybe you're new and want to know more about this language. Great! This page hopes to answer some of your questions.

What is Toki Pona?

Toki Pona is an elegant minimal language. It was created by the Canadian linguist Sonja Lang in 2001. It has only got 14 letters and about 130 words.

Why would I learn Toki Pona?

Despite how tiny the language is, it is still possible to describe any concept with it. This might fascinate you. Maybe you just want to take a break from the complex world we live in. Or perhaps you just want to talk to your friends without others knowing what you're saying.

How can I learn Toki Pona, and where can I use it?

There is the official book: *Toki Pona: The Language of Good* by Sonja Lang. It teaches how to use Toki Pona. Sonja made a *Toki Pona Dictionary* too. There are also several free online courses. You can find Toki Pona groups and learning resources on tokipona.org, the official website, as well as on our own website: liputenpo.org.

Do you want to contribute?
That's great! You can submit an article or join our Discord server on liputenpo.org.

sina wile pali tawa lipu tenpo la o tawa ma liputenpo.org · kulupu li toki lon ona · kin sina ken pana e toki sina tawa mi · sina kama lon kulupu la ni li pona a ·

All text and images in this document are licenced under a **CC-BY-SA 4.0** licence, unless indicated otherwise.

sina wile pana anu ante e ijo pi lipu ni la o lon nasin · nimi nasin li lon poka pi ijo ni la o lon ona · tawa ijo ali ante pi lipu ni la o lon nasin **CC-BY-SA 4.0** ·