

FAQ

Hello! Welcome to toki pona. Maybe you're new and want to know more about this unknown language. Great! This page will answer your questions.

What is Toki Pona?

It's a small and good minimal language. There are only 14 letters and less than 200 words. The Canadian linguist Sonja Lang created it in 2001. Now there already are thousands of speakers around the world.

Why would I learn Toki Pona?

Maybe you're fascinated by the possibility of describing the world using less than 200 words. Maybe you wish to talk to your friends without other people knowing what you're saying. Maybe you just want to boast of speaking many languages. There are different reasons for different speakers.

How can I learn and where can I use Toki Pona?

There is the official Toki Pona book (The Language of Good) by Sonja Lang and there is her brand new Toki Pona dictionary. There are also many free courses online. Furthermore, there are YouTube videos and Memrise courses.

A very popular and old course was o kama sona e toki pona! A newer and up to date course is lipu sona pona. Toki Pona groups and learning resources are on our website:



liputenpo.org

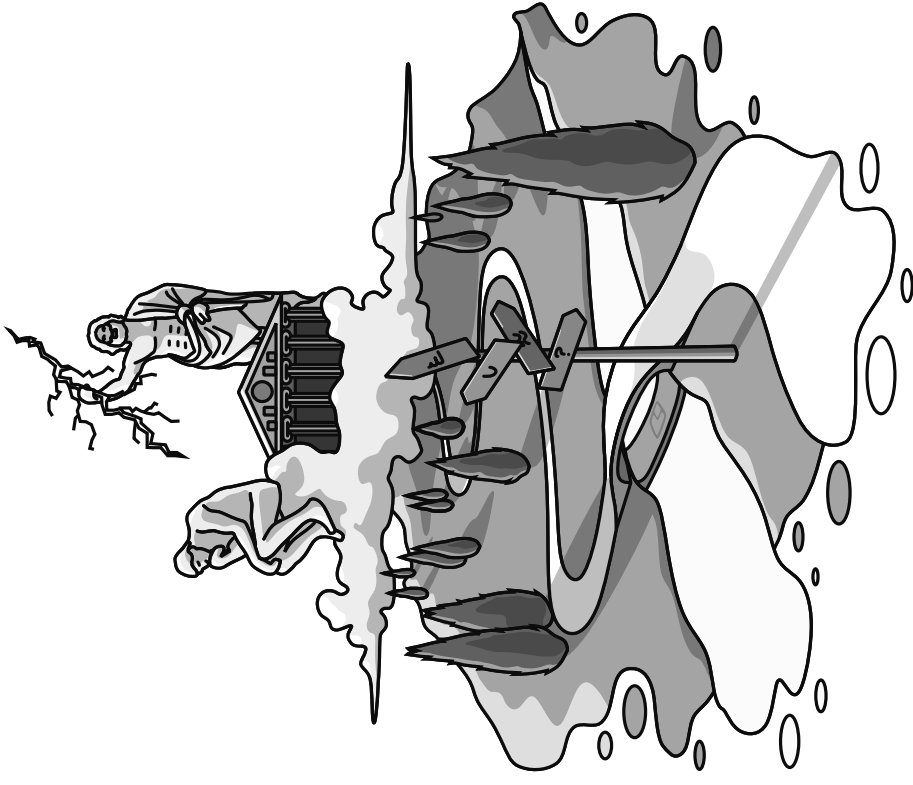
If you want to join us, that's great!

ISSN 2752-4639



9 772752 463006

lipu tenpo



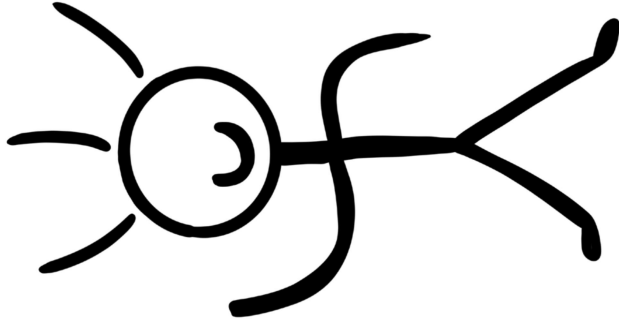
nanpa nasin

toki! o kama pona
lon lipu tenpo a.
tenpo ni li tenpo
pi ante mute lon
lipu tenpo. ni li
lipu tenpo nanpa
nasin. nasin li ken
ante tawa jan. ni la
nasin pi jan
Eli li ante.

toki nanpa wan lon
lipu tenpo ni li toki
e ni.
o lukin e ona!

lipu lili ante mute li
toki e nasin lon ni.
sina lukin e ona la
sina kama sona e ni:
nasin li ken ijo
mute a.
kin la o musi
kepeken
lipu tenpo!

-jan Sonatan



jan pali

jan pi pali toki

jan Alipi
jan Alonola
jan Kapesi Pake
jan Ke Tami
jan Lulu
kijetesantakalu Nasan
jan Polo
jan Sonatan

jan pi pali sitelen

jan Alonola
jan Ke Tami
jan Simo

jan lawa

jan Alonola
jan Sonatan

jan pi lipu lukin

jan Alonola
jan Simo
jan Sonatan

jan pali ante

jan Peja
jan Alonola

sina wile ala wile pali tawa lipu tenpo?

o tawa lipu liputenpo.org!

lon lipu ni la, sina ken lukin e ma pi mi
mute lon ilo Siko (Discord).

alasa nimi: ma Elopa (nanpa wan)

jan pali

CC-BY-SA 4.0

lawa jo © 2023 tan jan pali pi lipu tenpo
copyright © 2023 by contributors of lipu tenpo

jan Eli li tawa

tan jan Sonatan en jan Alonola

jan Sonatan
 tenpo sike tu pini la mi toki tawa jan pi toki pona lon lipu Westi tan ni: mi wile pali e lipu tenpo. jan mute li kama li toki kepeken tenpo lili. jan Eli li kama kin. taso ona li toki taso ala. jan Eli li pali e ma Siko tawa lipu tenpo. ni la kulupu pi lipu tenpo li ken kama lon. jan Eli en mi li lawa e lipu tenpo lon tenpo mute. mi tu li pali lon tenpo pona li pali lon tenpo ike. tenpo ale la jan Eli li jan pona li pona e lipu tenpo a.

jan Alonola
 jan Eli li toki e toki Posuka, e toki Inli, e toki pona, li toki lili e toki Tosi. jan Eli li meli tonsi wawa. ona li ken pona lawa. ona li ken pona sitelen e toki nanpa. mi en jan Eli li toki mute. mi tu li ken toki e toki Posuka. ni la, mi toki e toki Posuka, li toki lili e toki Inli. mi pilin e ni: jan Eli li jan pona mi. jan ale li pilin e ni: jan Eli li pona. tenpo ni la, jan Eli li wile ala lawa kin e lipu tenpo. jan Eli li tawa tan lawa pi lipu tenpo, taso ona li awen lon poka pi mi mute.

jan Sonatan
 tenpo mute pini la jan Eli en mi li kama

lete kama seli

tan jan Sonatan

ma li lete li laso telo lili lon kasi mi ken kute e waso ona li lon ma kasi

sewi li kama kule kepeken tenpo lili suno li pana kule ni la lete o pini

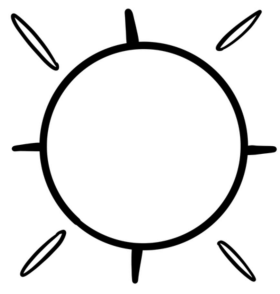
laso li kama peta¹ telo kin li kama kon lete lon ma o weka seli o kama lon

¹ "peta" li kule kasi

kalama ali

tan kijetesantakalu Nasan

ali li ken kalama jo e kalama pona jo e kalama ike taso kalama ali li mu



alasa nimi: ma Elopa (nanpa tu)

tan jan Sonatan

m	a	k	e	t	o	n	i	j	a	p	i	n	u	m
s	i	p	e	s	w	e	m	u	n	o	t	k	s	
e	n	u	k	o	n	t	o	s	i	t	u	a	a	e
k	u	m	u	p	u	e	t	u	u	w	n	w	s	
i	t	u	k	i	i	l	o	p	o	k	a	s	i	u
e	m	l	p	s	t	a	w	e	m	e	s	i	n	m
n	u	u	o	i	p	n	a	l	e	p	a	l	a	i
a	n	s	s	m	u	e	k	a	j	u	m	e	j	p
s	o	e	a	p	l	s	o	l	u	n	a	p	u	e
e	s	j	n	u	p	o	s	u	k	a	l	u	l	s
j	i	u	o	l	n	s	u	s	a	l	i	n	k	i
u	k	a	s	u	k	o	s	i	w	e	n	s	a	j
t	i	m	e	t	j	t	e	l	e	n	o	u	l	e
n	s	u	w	a	s	i	k	a	n	o	u	u	n	
e	e	n	u	m	o	s	i	j	o	u	l	e	k	e

sona e ni: jan Alonola li jan pona li jan pi pali pona mute. tenpo ale la ni li awen lon. tenpo ni la ni li lon. kin la jan Alonola li wile e tenpo kama pona tawa lipu tenpo. ni ale la mi sona e ni: jan Alonola li ken lawa kin e lipu tenpo.

jan Alonola
 lipu tenpo la, jan lawa tu li lon. tenpo pini la, jan Eli en jan Sonatan li jan lawa. jan Eli li jan lawa ala la, jan lawa sin o lon. jan Eli li wile e ni: mi o jan lawa. ni la, tenpo ni la, mi jan lawa nanpa tu pi lipu tenpo lon poka pi jan Sonatan. mi tu li wile pali e ijo mute!

jan Sonatan en jan Alonola
 jan Eli o, powodzenia! jan Eli o tawa pona o awen pona!

ijo mute li ante lon tenpo ni. ijo mute li ante lon tenpo kama. tenpo kama lili la, kulupu pi lipu tenpo li open e kulupu lawa ona pi lawa Tosi. kulupu ni li lon la mi o toki e sona sin. tenpo kama la ijo mute pona li kama!

utala musi pi sitelen toki

tan jan Ke Tami

toki pona li musi · ijo pi toki pona li musi · pona la jan mute li pali e ijo pi toki pona li pana e musi tawa mi · a · taso ijo pi toki pona la mi sona e ike lili wan · ijo mute li kama ijo pi toki pona li tan ala toki pona lon tenpo open · ijo ni li tan toki ante · ni li awen musi · musi li awen musi · taso ijo li tan toki pona taso la ni li sulli e kon musi tawa mi · tan ni la pilin mi li lon · ijo sin o tan toki pona taso tan ala toki ante ·

mi taso ala li pilin ni · jan ante li sama ·

jan ni wan li jan Lakuse li wile kama e pali · ona li pana e wile ona tawa ale kulupu · jan o sitelen e ijo sin kepeken toki pona lon toki pona tawa toki pona tan toki pona taso · ijo o musi · ni la utala musi o open · kulupu o pana e toki ijo mute ·

ni li kama lon tenpo sike pini · lipu musi sin li kama li pona wawa a · mi lukin e ona ale li pilin pi musi sulli tan ona · mi toki e kama ni lon lipu pini · taso ni li kama sin lon tenpo ni a · utala sin li lon · sin la o pana e musi a tawa mi ale · o tawa lipu <https://utala.pona.la/> · ni la sina wawa e musi ·

sitelen pi lipu tenpo lon nasin Juniko

tan jan Kapesi Pake

“lipu tenpo” li nimi pi lipu ni. jan lawa pi lipu tenpo li wile e ni: toki ante la, nimi ona li sama “Die Zeit” anu “The Times.” nasin nimi ni li ilo pona anu seme tawa sina?

sitelen pi lipu tenpo li ni: sitelen pi nimi “lipu” en sitelen pi nimi “tenpo” li sitelen wan. tu li wan: pona la, jan li wile sitelen

e sitelen sin ni kepeken ilo sona kin. ilo sina li kepeken ilo sitelen la, ilo sitelen li kepeken nasin Juniko la, o sona e ni: sitelen pi nasin Juniko li sama sitelen pi “lipu tenpo.” mi sitelen e ona: ni li ona: □

nimi ona li nasin Juniko nanpa U+25F3.

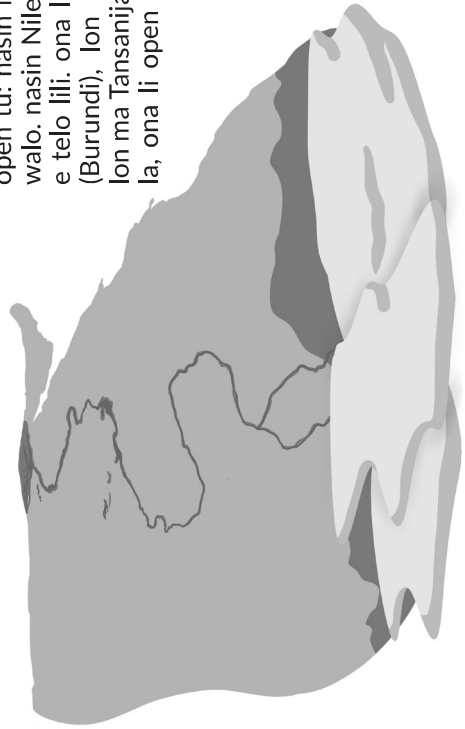
sona ni la, jan o kepeken sitelen ni tawa toki pi lipu tenpo. sitelen pona ni li pana e sitelen ilo tawa jan, tawa toki ona. ni li pona tawa mi. ni li musi kin.

tenpo ali la, mi wile e ni: jan li lukin e □.

nasin telo suli Nile

tan jan Alonola

nasin telo suli Nile li nasin telo lon ma Apika. toki mute la, ona li jo e nimi mute: open la, nimi “Nile” li tan toki Elena. toki Elena la, nasin Nile li jo e nimi “Νεῖλος Neilos”: toki Lasina la, ona li jo e nimi “Nilus”: nimi ante mute li lon, taso

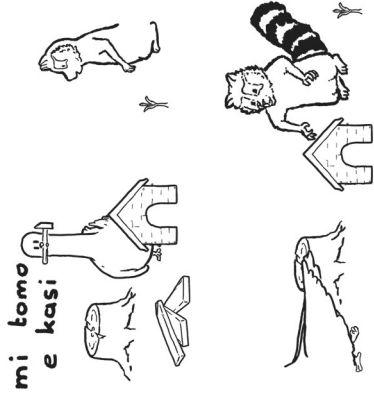


tenpo ni la, ma mute lon poka pi nasin telo Nile li toki e toki Alapi. toki Alapi la, ona li jo e nimi “النيل an-Nīl”.

nasin telo ale la, nasin telo Nile li suli a. ken la, suli la, nasin Nile li nanpa wan anu nanpa tu. ken la, nasin telo Amasona li nanpa wan. nasin Nile li jo e nasin open tu: nasin Nile laso en nasin Nile walo. nasin Nile walo li nasin suli, li jo e telo lili. ona li open lon ma Pulunsi (Burundi), lon ma Wanta (Rwanda), lon ma Tansanija (Tanzania). open ante la, ona li open lon telo suli Witowija (Victoria) lon ma Ukanta (Uganda). nasin Nile laso li open lon nena pi ma Itopija (Ethiopia, ኢትዮጵያ). nasin telo lili mute li tawa telo Tana (ጥና ሐይቅ, Lake Tana). nasin telo li tawa tan telo Tana, li telo Sisisa (ጥሱ

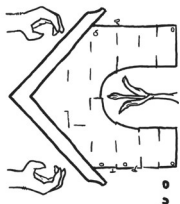
kijetesantakalu o!

tan jan Ke Tami



mi tomo e kasi

mi tomo e kasi

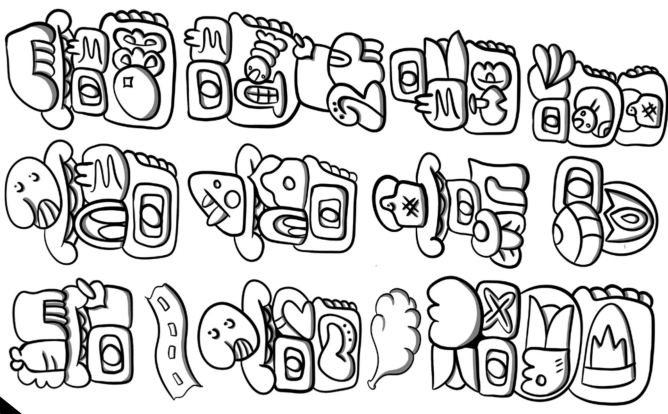


kijetesantakalu o
tan jan Ke Tami

pini. pimeja li lon. tenpo la sina lili, tenpo la sina sike.

pona sina li suno. sewi li pona lukin, ma kin li pona lukin. sina la tenpo mun en mi li pilin pona a.

tenpo la sina sike. tenpo la sina lili. pimeja li lon. open.



seme li mi?

tan jan Alonola

nasin mute la, mi lon, ken la, mi pana e kon, taso mi moku ala, li wile taso e wawa.

ken la, sina jo e mi, ni la, sina lawa e mi, jan la, mi ilo suli, insa mi li seli.

mute la, mi jo e sike tu. mi jo e nimi sin lon lipu ku. mi jo taso e tan wan: mi tawa e ijo, e jan.

sina wile ala sona e ijo ni la. o lukin ala e toki kama!

lipu ni la, kulupu pi ilo utala li lon. Jan Papiken (Barbicane) en jan Maton li jan lawa pi kulupu ni. utala lili li lon. ni la, ona li ken ala pali e ilo utala, li pilin ike. ni la, ona li wile pali e ijo sin! ona en kulupu pi ilo utala li wile ala utala li wile ala pana e kiwen utala, li wile pana e kiwen tawa mun! ona li wile pali e ilo utala suli. ilo utala suli li tawa e kiwen suli tawa mun. jan en ma en kulupu mute li pana e mani mute tawa kulupu pi ilo utala. Jan Papiken en Jan Maton en jan ante li lawa e ijo mute: ma pi ilo utala suli, kiwen pana, ko pakala, ijo ante ale. taso jan sin li kama. jan sin li wile tawa mun! ijo

toki loje tu

tan jan Ke Tami

o lukin - sitelen ni li pana e toki tu - nasin pi toki nanpa wan la sitelen lili [ʃ] li pini e toki wan li open e toki sin - o lukin ala e sitelen lili [ʃ] - nasin pi toki nanpa tu la sitelen lili [ʃ] li pini e toki wan li open e toki sin - o lukin ala e sitelen lili [ʃ] - ni pi nasintu li musi ala musi tawa sina

kili lili li lon, tomo mi li loje lon selo, kili' ni li lon' tomo, ni li pona' wawa li awen e tomo' loje, kili li wawa lili, taso' lili ni li ken, lili taso li nasin, ona' lili li awen e tomo, ala li lili: taso a

kili li awen, tan tomo li kili pi wawa lili

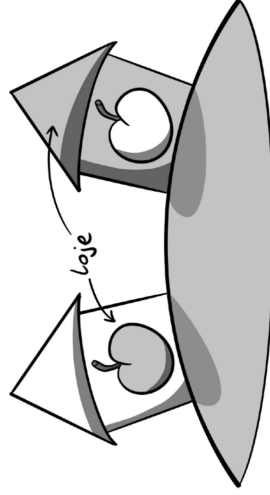
ante mute li lon, taso pini la, jan tu wan li tawa mun kepeken ilo utala suli. ni la, lipu li pini, taso lipu nanpa tu li lon.

pilin mi la, lipu ni li suli, li pona a! jan Sule li sitelen e ijo mute pi tempo kama. ona li sitelen e ni: ilo pi tawa mun li lon ma Polita (Florida). ni li lon! tomo tawa Apolo li tawa tan ma Polita! pilin mi la, jan Sule li sona mute. lipu ni li pona mute tawa jan ni: sona pi tempo kama li pona tawa ona. lipu ni la, sona nanpa mute li lon. ni li pona mute (tawa mi).

o lukin e lipu ni! sina ken lukin e ona kepeken mani ala lon lipu ni:

<https://shorturl.at/BHKUW>
(toki Inli, toki Epanja, toki Kanse, toki Italiija)
<https://shorturl.at/fpruU> (toki Tosi)

a mi moku e kili, ni la seme li kama, lon mi li ante' seme li sin e kule, selo' mi pi tempo pini li sama ala, loje ni' mi en selo tomo li ante' ala, loje li lon tomo' loje, mi en kule kili li sama' ala, mi en tomo li sama



እስት, Blue Nile Falls pi tawa anpa. nasin Nile taso li nasin lili, li jo e telo suli.

nasin telo suli Nile li tawa lon in sa pi ma ni: ma Pulunsi, ma Wanta, ma Tansan-ija, ma Ukanta, ma Sato Sutan (South Sudan), ma Sutan, ma Itopija. ma Masu (Egypt). ona li pini lon telo suli Mesitel-ane.

kala mute li lon nasin Nile. taso kala mute ni li lon telo ante kin. kin la, sow-eli mute li jo e nimi "Nile" tan nasin telo Nile: soweli suli Nile anu akesi Nile.

nasin telo Nile li jo e wawa mute. jan li wile ilo e wawa ni. ni la, jan li pali e sinpin pi pana wawa mute. ona mute li lon ma Masu li lon ma Sutan, li lon

jan pali li ken ala ken kama lawa e nasin pali?

tan jan Kapesi Pake

ni li toki pi nasin jan. o sona e ni: lipu ni la, mi toki e nasin jan mute e nasin lawa mute. mi toki lili e pakala jan e molu jan. ni li ken ike, taso ona li sona suli kin.

ma pi nanpa mute la, nasin mani li lon li nasin jan nanpa wan. nasin mani li sama ni: nanpa wan la, jan li ken lawa e ma ona. nanpa tu la, jan li wile e ijo la, jan o esun e ijo ni. nanpa tu wan la, nasin esun li suli tawa jan ali. ni la, kulupu mani o utala esun. nanpa tu tu la, jan li jo ala e mani la, jan li ken ala lon pona. nanpa luka la, jan li wile jo e mani la, jan o pana e pali ona e tempo ona tawa jan ante. nanpa luka wan la, mani o kama sama mute mute. nanpa luka tu la, mani en ijo ali li kama taso

ma Ukanta. taso ma Itopija li wile pali e sinpin suli sin. tempo ni la, sinpin lon ma tomo Asuwan (أسوان) li suli a. taso sinpin suli pi ma Itopija li jo e wawa tu wan pi sinpin Asuwan, li open lon tempo kama lili.

nasin telo Nile la, nasin telo pali mute li lon. kin la, nasin mute li lon sewi pi nasin telo Nile. ma suli lon nasin telo Nile li ma Kesila lon ma tomo Kajela (قرايلا, Cairo). ma tomo ante lon poka pi nasin telo Nile li ma tomo Ikantaliija (قرايدينفسال), li ma tomo Kise (قرايدينفسال), li ma tomo Katun (قرايدينفسال). ma tomo Ka-tun li ma tomo lawa pi ma Sutan.

nasin lawa jan

tan nasin pali. nanpa luka tu wan la, jan pi nanpa lili li lawa e nasin pali.

jan pi olin pi nasin mani li toki e ni: "na-sin mani li majuna¹ mute. nasin mani li nasin nanpa wan lon tempo ni, lon tempo ali. nasin jan ante li ken ala pana e pona sama." taso, ijo ni li lon ala lon? ken la, nasin mani li majuna. jan li ken toki e ijo mute pi pini pi nasin mani. taso, nasin jan ante li majuna kin li suli kin. ma mute la, jan ali li kepeken ma lon tempo pi pini mute. jan ali ni li kama kulupu. ni li nasin kulupu. tempo mute la, nasin mani en nasin kulupu li lon. tempo sike 1760 la, ante suli pi nasin pali li kama. tempo sike ni la, jan li kama mama e kasi kepeken tempo pi nanpa lili, kepeken wawa ala. jan mute li pilin

1 "majuna" li sama "sin ala"

e ni lon tenpo pini: "ante suli ni pi nasin pali li pona suli. ante ni li ken lon e mani sin mute!"

ante li lon e mani sin. taso, mani sin ni li tawa jan pi nampa lili taso. jan mute la, pali jan li ante, taso mani jan li ante ala. tenpo pi pali jan li awen suli li kama lili ala. nasin pali li pali e ijo mute, taso jan seme li ken kama jo e ijo ni? ike pi nasin pali ni li awen ike. nasin mani li awen pakala e ma e jan kepeken nasin pali. ike ni li seme?

nampa wan la, nasin mani li weka e jan tan pali jan ona. pali jan o tawa nasin mani taso. ni la, jan li sama ilo, li sama ijo lili lon ilo suli.

nampa tu la, nasin mani li pana e pilin jaki tawa jan pali. jan li sama ilo la, ilo li ken sama jan. ijo ali li ken weka e ken pali pi jan pali. ilo ante anu jan pi ma ante li ken lon e mani namako la, jan pali o weka. ni li suli e pilin jaki ona.

nampa tu wan la, nasin mani li suli e kipisi² mani. mani pi jan pi mani mute li kama suli. taso, mani pi jan pi mani lili li awen lili.

nampa tu tu la, nasin mani li ken kama pakala kepeken tenpo lili. tenpo mute la, mani pi nasin mani li tawa ala. kulupu pi nasin mani li pali e ijo namako pi mute ike. ni la, pali li kama weka. pali jan li kama weka. jan o wile ala pali. taso, nasin mani la, jan li pali ala la, jan li moku ala.

nampa luka la, nasin mani li ike kin tawa jan pi nasin mani. jan pi mani mute li pi-

2 _____ sina "kipisi" e ijo suli wan la, sina jo e ijo lili tu.

lin ike kin lon tenpo mute. nasin mani la, olin li sama esun. nasin mani la, jan o sewi e esun e mani. nasin mani la, jan o alasa taso e mani sin e ijo ante ala.

ma mi la, jan majuna en jan lawa li toki sama li toki e ni: "nasin kulupu li ike! tenpo ali la, nasin kulupu li kama sama nasin pi lawa suli li kama pakala e ken jan ali! nasin kulupu la, jan ala li jo e mani! sina wile e nasin kulupu la, ma sina li ike mute tawa sina! ni la, sina ike mute kin!" toki ni li musi tawa mi. taso, ona li toki powe³. mi kama sona e ni: jan li ken toki e ike ken pi nasin kulupu, taso ike ni li lon nasin mani lon tenpo ni. nasin kulupu li ken lon kepeken ijo mute. nasin kulupu ali li sama ala.

nasin mani li toki powe kin tawa jan. ona li toki e ni: "sina pali ala la, sina ike taso. sina jo e tenpo mute pi pali ala la, sina o apeja⁴. sina jo e ijo mute la, sina ken pilin e pona mute. sina jo e mani mute la, sina jan pi pona taso." nasin mani li toki powe tan ni: powe pi kulupu jan li nasa e lon.

ike ni li lon. ni la, ijo seme li ken pona e ona? jan pi nampa mute li toki e ni: "kulupu lawa o ante. nasin lawa li ante la, nasin jan en nasin ante ali o kama pona." tenpo la, nasin lawa en nasin jan li nasin ante tu. kulupu lawa li ken kepeken nasin lawa, taso jan li ken lon nasin jan. kulupu ni la, nasin ni li sama ala. nasin lawa li ike tawa jan la, jan li wile e nasin lawa seme?

jan pi nampa ala li pilin e ni: "nasin mani li pona, taso lawa ali li ike mute." ni la, jan ni li wile e nasin mani pi lawa ala.

3 _____ "powe" li sama "lon ala"
4 _____ "apeja" li pilin ike tan ni: sina ike.

tenpo lili la sina awen e ike ni. sina wile weka e ike ni la sina o kepeken tenpo suli. ni la sina ken toki lon lawa sina li ken pali ala li ken pona e lon sina.

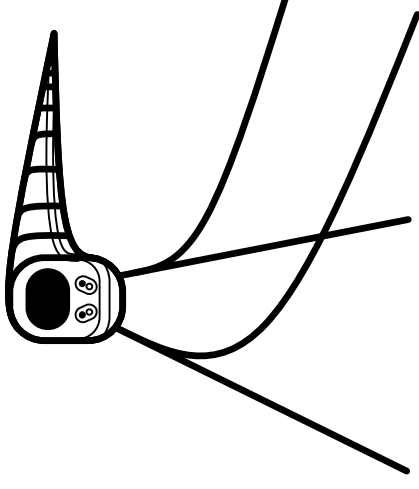
jan mute pi lipu Intawe li tawa ma kepeken nasin sama ante. ijo wan la jan ni mute li lape lon tomo lape pi jan mute. tomo ni li jo e pona tu ni: sina ken lape lon tomo kepeken mani lili. kin la sina ken toki tawa jan tawa ante mute! ni la sina ken wan li tawa ma li ken kama jo e jan pona mute! sina ken kama sona e nasin ante mute. ni li pona mute. sina wile pona e lon pi jan ala la sina o sona e lon ona.

sina jo e lipu pi tomo tawa sewi la sina o lon tomo pi tomo tawa sewi lon tenpo wan. sina ni ala la sina ken ala tawa. ni li ike. taso sina jo e lipu Intawe la sina ken kepeken tomo tawa linja ale. ni la sina ken tawa lon tenpo pi wile sina. sina lon ma tomo la sina wile tawa ala la... sina tawa ala! sina awen li lape li tawa tomo sona li moku pi tomo ni. taso kin, sina wile tawa la... sina tawa! sina jo e lipu

tan ma tawa mun *tan jan Alonola*

tenpo pini mute (1865) la, jan Sule Wene (Jules Verne) li pali e lipu "tan ma tawa mun" (toki Kanse: "De la Terre à la Lune"). lipu ni li lipu open pi kulupu lipu ni: kulupu lipu pi ilo sin. lipu ni la, jan Sule li sitelen e ni: jan li tawa mun. taso ma lon la, tenpo kama la, ma li tawa mun!

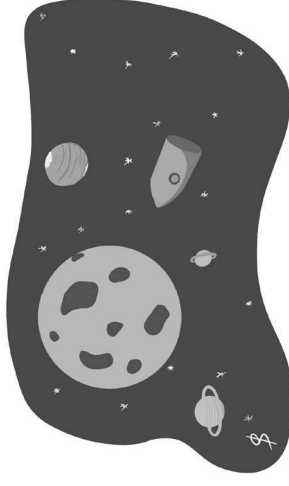
jan Sule li pali e lipu suli mute. ken la, sina sona e ni: "tawa pi sike ma lon tenpo lili" ("Le Tour du monde en



Intawe la sina ken ijo wile.

sona ale la sina o tawa ma kepeken na-sin tawa Intawe! sina tawa ma mute li ijo mute la o sona ala e ijo ale e ma ni ale! jan ale li ken kama jo e lipu Intawe. jan ale o pali ala o tawa ma. o tawa!

pilin



quatre-vingts jours"), "tawa suli lon anpa telo" ("Vingt mille lieues sous les mers"), "tawa insa ma" ("Voyage au centre de la terre").

toki kama la. mi toki e ijo pi lipu ni.

sin lete pi ma Wijie li jo e ijo musi e ijo pona mute mute sama ni: ma pi pan walo mute li sama nasin leko² sewi. ma tomo lili pona pi tenpo pini mute li lon. ma tomo ni pi pona nampa wan li ma tomo Tali (Dali) li ma tomo Lisan (L-ijang). tawa pi insa ona li sama tawa lon tenpo pini mute. ona li epiku³! ma Junnan la ma pi kiwen lipu suli Silin (Shilin) kin li lon. ona li sama ma pi kasi suli. taso kasi suli li lon ala. ante la kiwen lipu suli li lon a! ma tomo Pekin en ma tomo Sin en ma tomo Sonsin en ma tomo Sentu li ma tomo suli mute. lon ona la jan mute mute li awen. ale la ona li ma tomo sin. taso ona li jo e ijo musi mute kin. ma tomo Pekin la tomo pi tenpo pini en tomo sewi li pona mute. suli la tomo suli pi jan lawa pi tenpo pini en tomo sewi pi kon sewi li pona mute. poka pi ma tomo Pekin la sinpin suli Sonko kin li lon li pona mute. sinpin suli kin li lon ma tomo Sin. taso sinpin ni li sike e ma tomo. tomo palisa pi nasin sewi Puta kin li lon li

2 "leko" li sama "kiwen"
3 "epiku" li sama "pona mute"

nasin tawa Intawe

tan jan Alipi

tenpo ni la jan mute li wile tawa ma ale. jan ni mute li ni kepeken tenpo lili. ona li kepeken tomo tawa li kepeken tomo tawa sewi. ona li lape li suno seli e selo ona li moku. ni la ona li tawa tomo ona. mi toki e ni: sina o tawa ma ni ala. sina o tawa ma kepeken tenpo suli o tawa ma pona.

lon ma Elopa la, ma kulupu li pali e lipu tawa Intawe. sina kama jo e lipu ni ke-

musi li pona. weka ala tan ma tomo ni la kulupu utala pi ko ma li lon. mi tawa lukin e jan mute mute pi ko ma pi kulupu utala ni. ona li majuna⁴ li pona mute. ona li sama jan lon a! ma tomo Sonsin li jo e tomo sin mute mute e nasin telo suli tu (nasin telo Salin (Jialing) en nasin telo Janse (Yangtze) e kipisi⁵ tu pi tenpo pini. ona li pona mute. suli la kipisi Tesiko (Ciqi Kou) li pona lukin tan ni: ona li jo e tomo lili majuna mute. moku pi ma tomo Sonsin li namako mute, taso ona li pona mute tawa mi. ma tomo Sentu kin li jo e tomo pona pi tenpo pini pi mute lili. taso ijo pona nampa wan li weka tan ma tomo. ona li jan kiwen suli Puta Tapo (Dafo) lon poka pi ma tomo lili Lesan (Leshan). ona li majuna mute li suli mute mute li lon poka pi nasin telo. oko wan ona li suli sama jan tu a (jan wan lon sewi pi jan ante)! ona li epiku a!

ma Sonko li ma pi suli mute li ma pi musi mute. ona li jo e ijo mute pi pona lukin. mi lukin lili, taso ijo pi lukin mi li pona mute tawa mi.

4 "majuna" li sama "sin ala"
5 sina "kipisi" e ijo suli wan la, sina jo e ijo lili tu.

peken mani la sina ken kepeken tomo tawa linja ale pi ma Elopa. sina ken ni kepeken tenpo pi wile sina. tenpo suno mute anu tenpo mun mute. sina tawa kepeken lipu ni la sina o tawa kepeken tenpo mute. mi la ni li pona mute. tan seme?

lon pi jan ale li suli. ijo mute li lon. jan mute li jo e lawa ike. ni la jan li wile tawa ma li awen e lawa ike lon tomo ona. taso, mi toki e ni: sina tawa ma kepeken

ona la, nasin mani li ken kama pona la, lawa li kama sama ala. taso, nasin ni li nasa mute. lawa li ala la, nasin mani li ken lon tan seme? nasin mani li lawa wan. nasin mani en lawa ante li lon ala la, jan li mani ala li ken lon kepeken seme? kulupu lawa li ala la, ijo kulupu li kama pakala. kepeken seme la, jan li ken moku? kepeken seme la, jan li ken jo e ilo kulupu? jan ali o pali tawa jan ante pi nanpa lili. nasin mani pi lawa ala la, kulupu lawa li ala. taso, kulupu mani li kama sama kulupu lawa. mani li kama suli suli, taso pakala jan li awen ike.

nasin ante li weka e nasin mani e nasin lawa kin. ona li nasin kulupu pi lawa ala. nasin pi lawa ala en nasin pakala li sama ala. nasin pi lawa ala li wile e ni: jan ala li lawa e jan ante. kulupu lawa li lawa ala e jan kin. jan ali li lawa taso e ona sama. nasin pakala li wile e ni: jan mute en sijelo jan mute li kama pakala. utala jan mute li lon ma kin.

nasin ante ni li lon kin. nasin awen li wile pake⁵ e ante ali, li wile awen e nasin mani. nasin pi wawa ma li wile e ni: kulupu wan o sama kulupu lawa. tenpo pini la, nasin Pasi⁶ li wan e nasin pi wawa ma e nasin kulupu powe. nasin Pasi li toki e ni: "nasin mani majuna li ike! nasin kulupu majuna li ike kin! ni li nasin sin tawa tenpo sin." nasin Pasi li anpa e jan tawa kulupu, li anpa e kulupu tawa kulupu lawa. taso, nasin Pasi li pona ala e ijo, li weka e ken, li suli mute e utala e molli jan.

5 jan li "pake" e ijo la, ijo ni li pini anu ken tawa ala.
6 toki Itajija la, ni li nimi "fascismo" anu nimi "fasci."

ken la, nasin pona li ken kama lawa. jan pi nanpa lili li lawa e nasin pali. nasin pali li lon e mani ali lon nasin mani. jan pali li kama lawa e nasin pali la, ona li ken ante e nasin ona. taso, ni li ken ala ken kama lon? lon la, utala mani en kama pi nasin ante o lon kin. jan li sitelen e utala ni e ante ni lon lipu nasin. jan mute li sitelen e lipu sama. jan ni wan li jan Kawa Ma⁷. sitelen ona li toki e utala mani pi jan Polatelija⁸ pi jan Puwasi⁹. jan pali li sama jan Polatelija. jan pi lawa pali li sama jan Puwasi.

jan Kawa Ma li wile e ni: jan pi nanpa lili o lawa ala e ma e nasin pali. jan pi mani mute o pana ala e mani ona ali tawa jan lili ona. jan li kama jo e mani mute la, jan ni o pana e mani mute tawa kulupu. kulupu taso o lawa e tomo pi lawa mani e tomo pi lawa tawa. jan li wile kama sona kepeken tomo sona la, jan o pana ala e mani. jan Kawa Ma li toki e ni: "jan pi pilin sona li wile lukin taso e ma. ma pona la, jan pi sona pona o ante e ona."

jan o sewi ala e jan Kawa Ma. ona li jan taso. toki ona li pona taso ala. jan o lukin e nimi pi jan ante kin. taso, kon pi nimi ni li awen suli. ma li kama pona la, nasin pi tenpo ni o ante. ni li ken kama lon anu seme? jan pali li ken ala ken kama lawa e nasin pali? nasin kulupu li ken ala ken anpa e nasin mani? mi la, wile sona ni li lili. ali o molli kepeken tenpo. nasin ali o molli sama. mi wile sona e ni taso: mi pana tawa molli ni, tawa ante ni, tawa pona ni, anu seme?

7 toki Tosi la, nimi ona li "Karl Marx."
8 toki Tosi la, ni li nimi "Proletariat."
9 toki Tosi la, ni li nimi "Bourgeoisie."

sitelen pi nasin jan

tan jan Kapesi Pake

tenpo sike 2001 la, jan Wen Pitentent (Wayne Britenden) li pali e sitelen pi nasin jan. sitelen ni li alasa e pilin pi nasin jan tan jan ali. sitelen ni la, jan Wen Pitentent li pali e wile sona mute mute tu (62) kin. jan li pini e wile sona ni la, jan li ken lukin e pilin ona lon sitelen pi nasin jan. toki Inli la, nimi pi sitelen ni li "The Political Compass." sitelen ni li kepeken leko tu tu lon ona sama. leko¹ ni li kule ante li sama nasin jan ante. leko pi laso sewi li pana e nasin lawa e nasin mani. leko jelo li pana e nasin ken e nasin mani. (sitelen majuna² li kepeken leko pi loje laso, taso sitelen sin li kepeken leko jelo. kule jelo li pona lukin lon sitelen). leko pi laso kasi li pana e nasin ken e nasin sama. leko loje li pana e nasin lawa e nasin sama.

nasin lawa li ni: kulupu lawa o kama lawa o awen lawa e jan.

nasin ken li ni: kulupu lawa o awen lili. jan o awen ken. jan o awen lawa e ona sama taso.

nasin mani li ni: mani suli li pona mute. jan ali o kama jo e mani, taso jan pi mute ala o kama wawa e mani mute. kulupu lawa o lawa ala e tawa mani. jan li jo ala e mani la, jan ni li ken ala lon.

nasin sama li ni: mani suli li ike mute. mani o suli ala tawa jan. kulupu lawa o

1 "leko" li selo pi poka tu tu
2 "majuna" li sama "sin ala"

lawa e tawa mani. jan ali li ken jo e lon sama. jan pi mani mute li lon ala.

tenpo la, jan li ken pilin e ni: kulupu pi nasin awen li lon leko pi laso sewi, taso kulupu pi nasin ante li lon leko pi laso kasi. ni li ken lon, taso ni li lon ala lon tenpo mute. jan pi mute mute li kepeken sitelen pi nasin jan, taso ona li ike tawa jan mute. ona li ike tan ni: sitelen ala li ken poki e nasin jan pi jan ali. kin la, sitelen pi nasin jan li kepeken linja tu taso. taso, linja pi mute mute li lon! tenpo pini la, sitelen pi nasin jan li ike tawa jan ni tan kepeken. ona li pilin e ni: jan pi nasin awen li olin kepeken sitelen pi nasin jan. ona li pilin e ni kin: nasin awen li ike mute tawa jan, tawa ma, tawa pona.

tenpo ni la, jan li alasa ante e sitelen pi nasin jan. pali ona li lon e sitelen sin e nasin sin pi nasin jan. ona li "8values" li "8dreams" li "9axes" li "12wackies" li "SApply" li "Spekr" li mute mute. mi pilin e ni: nasin jan li musi mute tawa jan. ni la, nasin sitelen mute pi nasin jan li lon. ni li seme? ona li nasa li musi lili tawa mi. jan o pana ala e wawa tawa sitelen taso. nasin jan li suli li lon ijo ali. ona li musi taso ala. nasin jan li pali li pakala e lon pi jan mute. o pali e nasin pona e nasin olin tawa ali.

o kepeken wawa sina tawa pona kin. ken la, sina kepeken nasin ike lon tenpo pini. ken la, sina suli e ike sina lon tenpo pini. taso, o kama sona e nasin sin. o awen ala e ike pini sina. pilin li ken ante. nasin li ken ala. sina ken ante kin. o pona lon tenpo sin. o alasa pona kin. o pakala e jaki pini kepeken suwi pi tenpo kama. ni li nasin.

tawa pi poki monsi pi ma Asija nanpa luka luka tu. ma

Sonko

tan jan Polo

tenpo mute la mi tawa ma Sonko. ona li ma suli mute li ma musi mute. mi tawa ma mute pi ma Sonko. mi tawa ma ni: ma Mako, ma Onkon, ma Junnan, ma tomo lawa Pekin, ma tomo Sonsin (Chongqing), ma tomo Sentu (Chengdu), ma tomo Sin (Xi'an). ma ale ni li ante li jo e ijo musi mute pi pona lukin. jan tawa la ijo ike wan taso li lon. ma Sonko la jan li pona, taso jan pi mute lili lili li ken toki e toki Inli. tan ni la jan tawa li sona lili e toki Sonko la, tawa li pona. poka la sina ken toki lili e toki Sonko, la jan ale li pilin pona li toki e ijo pona tawa sina a! toki li ike lili la, moku pi ma Sonko li pona mute. mi la moku pona nanpa wan li pan linja a! lili la ona li sama pan linja Italija. lon la jan li moku e pan linja Sonko la, jan li ken sona e ni: tenpo pini mute la pan linja Italija li kama tan ma Sonko. ken la moku pi poki lili Sasi (jiaozi) kin li tawa ma Italija li kama moku pi poki lili Lawijoli.

tenpo ni la ma Sonko li jo e ma Mako e ma Onkon. taso tenpo pini la ma Potuke li jo e ma Mako. ante la ma Juke li jo e ma Onkon. tan ni la ma tu ni li ante tan ma Sonko suli. jan mute li sona e ma Makotan ni: ona li jo e tomo mute pi sama ma Potuke. poka la ona li jo e tomo mute pi

musi mani. ante la ma Onkon li jo e nasin Sonko mute pi tenpo pini (sama musi utala Kunpu) e tomo palisa sin mute. lon la ma Onkon la jan Puse Li (Bruce Lee) li kama lon. ona li jan pona nanpa wan pi musi utala. ma Kalun (ona li kipisi pi ma Onkon, taso ona li ma pi insa pi telo suli ala) la poka pi telo suli la jan kiwen pi jan Puse Li li lon. ma Onkon la ijo pona nanpa wan li tu tawa mi. ijo wan li lukin pi ma pi insa suli Onkon tan ma Kalun. jan li ken lukin e telo suli e tomo palisa e nena suli lon monsi ona. tenpo pimeja la suno mute pi tomo palisa ni li open la, ona li jasima¹ lon telo suli pimeja. ona li pona mute lukin a! ijo ante pi pona mute li jan kiwen suli pi jan Puta Sijen Tan (Tian Tan). ona li lon sewi nena lon ma pi insa suli Lantaju (Lantau) li pona mute.

ma Sonko suli la ma pona nanpa wan li ma Junnan tawa mi. ona li lon na-

1 ijo wan li "jasima" e ijo ante la, ijo ni tu li sama

