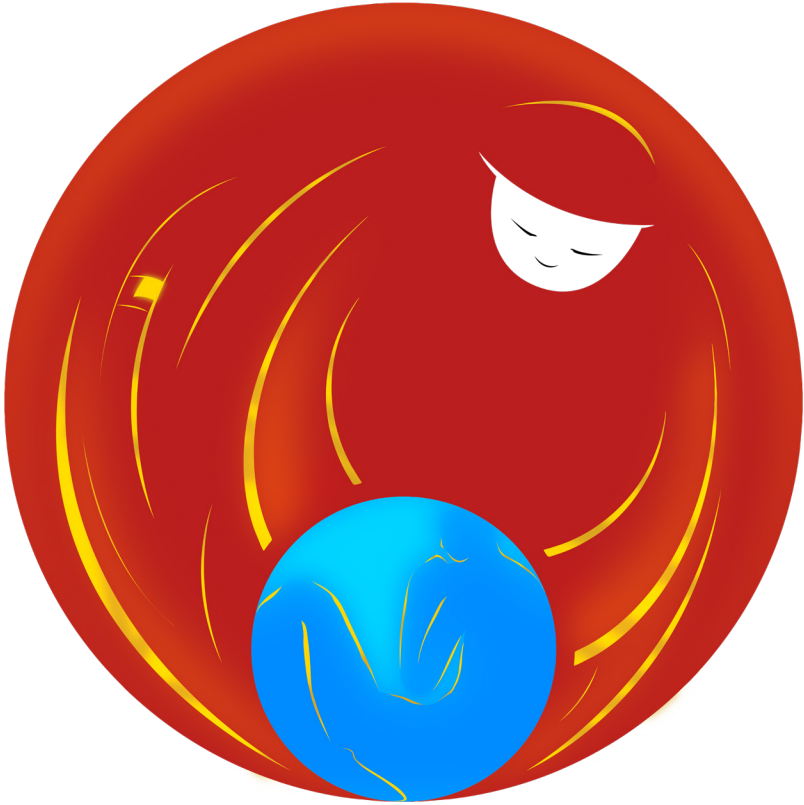


# lipu tenpo

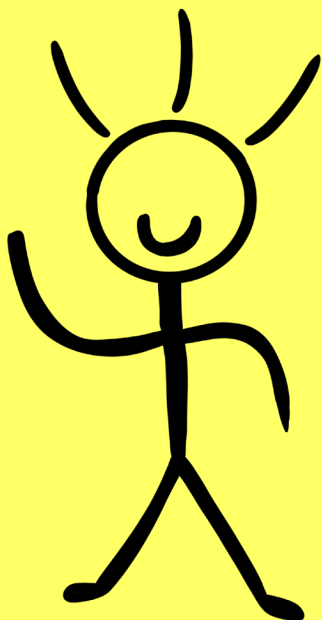


nanpa mama

o kama pona  
lon lipu tenpo!  
tenpo ni la seli  
en suno li kama  
kin lon ma mute.  
ona li wawa li  
pona e pilin pi  
jan ale. kin la  
tenpo suno pi  
mama meli li  
kama lon. mi ale  
o pona e mama  
mi a!

kin la o lukin e  
lipu ni. mi toki e  
moku e mama e  
ijo ante mute. sina  
o musi kepeken  
lipu tenpo!

-jan Sonatan



## jo

2

**toki pona**

nasin nanpa pona

3

**ma**

tawa pi poki monsi pi ma Asija

nanpa luka luka tu: ma Wije

4

**sona**

jan kule lon tenpo pini la

jan sona Alan Tuwin

6

tenpo suno mama (meli)

7

suno mi

8

o lipu e sona

9

**moku**

moku pi tenpo pini

10

o pali musi e moku

**toki**

toki tu

11

kama

**musi**

12

kijetesantakalu o!

toki musi lili

seme li mi?

13

o moku pona

tenpo seli

alasa nimi: ma Elopa (nanpa wan)

**jan pali**



**tawa pi poki monsi pi ma**  
**Asija nanpa luka luka tu:**  
**ma Wijje**  
*tan jan Polo*

tan ma tomo Penonpen la mi kama tawa ma tomo Sakon (Saigon) kepeken tomo tawa kulupu. tenpo wan la mi mute li wile tawa poka ante pi nasin telo kepeken supa tawa telo. lon supa tawa telo ni la jan li esun e moku pi musi mute. moku ni li pipi a! pipi li moku pi nasa ala lon ma Tawi lon ma Kanpusi a!

ma Wijje li lon ma Asija pi nasin seli lon nasin pi kama suno. sijelo ona li sama linja suli. poka ona la ma Kanpusi en ma Laso li lon nasin pi suno pini. ma Sonko li lon nasin lete. telo suli Sonko pi nasin seli li lon nasin seli lon nasin pi kama suno. lon nasin lawa taso la ma Wijje li ma pi jo kulupu. taso lukin la ma Wijje li sama ma ante pi ma Asija. jan pi mani mute li lon. jan pi mani lili li lon. taso ma li pona mute li jo e nena suli pona e poka pona pi telo suli. ma tomo suli la jan mute en tomo tawa mute li lon. tomo tawa li mute la, ilo tawa wawa pi sike tu li mute mute a. mi wile tawa poka ante nasin la, tenpo ale la mi pilin monsuta tan ni: mi ken kama pakala a!

tenpo pini la ma Kanse li jo li lawa e ma Wijje (sama ma Laso sama ma Kanpusi). lon la tomo sin pi ma ni li sama lili lon tomo pi ma Kanse. taso tomo majuna li sama lili lon tomo pi ma Sonko. tenpo pini mute la ma Asija pi nasin seli lon nasin pi kama suno li kama jo e ijo mute pi sona kulupu tan ma Palata. sama ni: nasin sewi Puta en nasin sitelen toki li kama tan ma Palata. taso ma Wijje li ante. ona li kama jo e ijo mute pi sona kulupu tan ma Sonko. sama ni: nasin



sewi Puta en tomo pi nasin sewi li sama ma Sonko. tenpo ni la nasin sitelen pi toki Wijje li kepeken sitelen Lasina, taso tenpo pini la toki Wijje li kepeken nasin sitelen Sonko.

tan nasin seli pi ma Wijje la mi tawa nasin lete kepeken tomo tawa kulupu: tan ma tomo Sakon anu Osimin (Ho Chi Minh) tawa ma tomo Anowi (Hanoi). taso mi tawa lon tenpo mun wan li awen lon ma mute. open la mi lukin e ma tomo Sakon e pini pi nasin telo Mekon (Mekong). kama la mi tawa ma Tala (Dalat) lon supa suli pi nena suli. kama la mi tawa ma tomo Owijan (Hoi An) tawa ma tomo We (Hue). tan ma tomo We la mi tawa ma tomo lawa Anowi tawa telo suli Alon (Ha Long Bay). mi lukin e ijo mute mute. ma Wijje li pona li musi mute.

mi la ma pona nanpa wan pi ma Wijje li lon meso<sup>1</sup> pi ma ni. ona li ma tomo Ow-

1 ni la, "meso" li sama "insa"

ijan li ma tomo We tan ni: ona tu li suli mute ala li jo ala e tomo tawa mute e ilo tawa wawa mute pi sike tu. taso nampa wan la ona li jo e tomo pona mute pi tenpo pini. suli la ma tomo Owijan li pona mute tawa mi. kipisi majuna pi ma tomo ni li sama tenpo pini weka. ona li jo e nasin lili e tomo lili sama tomo majuna pi ma Sonko. ona li epiku. ma kasi pan en telo suli li weka suli ala tan ma tomo ni. ma lili kin li lon insa pi telo suli. mi pilin e ni: ona li sama ma sewi a! ante la ma tomo We li sama lili tawa ma tomo pi ma Kanse. nasin telo Kon Pona li tawa lon insa pi ma tomo ni. jan li tawa wawa ala li pona mute. insa pi ma tomo We la ma tomo lili pi jan lawa pini pi ma Wijer li lon. taso ona li pakala tan ni: kulupu utala pi ma Mewika li pana e ilo

pakala tawa ona. ni li ike mute. utala pi ma Wijer li ike mute a! jan mute pi ma Wijer li moli...

ma tomo lawa Anowi kin li jo e ijo musi mute. telo suli Alon li weka ala tan ma tomo lawa. ona li pona lukin tan ni: insa pi telo suli la kiwen suli mute li lon. kiwen ni li sama palisa suli. mi lukin e ona mute lon tomo tawa telo.

lon ma tomo Anowi la mi kama jo e lipu pi ken tawa pi ma Sonko. lon la kama la mi tawa selo pi ma Sonko kepeken tomo tawa linja. pini la lon ma tomo Losawi (Lao Cai) la mi tawa insa pi ma Sonko... tawa mi li awen!

## sona

### jan kule lon tenpo pini la jan sona Alan Tuwin *tan jan Olipija*

tenpo pini la, ma Juke li utala e ma Tosi la, jan sona Alan Tuwin li lon ma Juke.

ona li sona a e nasin nampa e nasin ilo la, ona li pali tan lawa pi ma Juke e ilo sona wawa Ponpe . ma Elopa la, lawa pi ma Tosi li toki tawa kulupu utala pi ma Tosi kepeken toki pake<sup>1</sup>. toki pake ni li wawa a la, kulupu utala pi ma Juke pi ma ante li sona ala e kon pi toki pake. ilo sona wawa Ponpe li weka e pake ni. en ma Juke en kulupu ma ona li sona e toki lawa pi ma Tosi kepeken ilo li pakala e kulupu utala ona la, en ma Tosi en kulu-

1 "pake" ala la ijo li ken, "pake" la ijo li ken ala. "toki pake" li sama "toki len" la, jan ante ale li ken ala sona e ona.



pu ma ona li ike lon utala li pakala.

ni la, jan sona Alan Tuwin li pona a tawa ma Juke. tenpo mute la, jan li toki pona e ona li pilin pona wawa tawa ona. kin la, ona li pali e nasin nanpa namako e nasin sona namako la, ma ale la, jan mute li sona e nimi ona. nasin sona namako wan ona li alasa sona Tuwin (Turing Test) anu musi jasima<sup>2</sup> (Imitation Game) li ni: "tenpo mute la, jan li alasa e ni: 'ilo li ken ala ken pilin?'. mi alasa ante. mi alasa taso e ni: ilo li ken ala ken toki sama jan kepeken nasin ona. ni la, nasin ilo li mama e ijo sama pilin jan la, ante li seme?"

taso ma Juke li ike mute tawa jan sona Alan Tuwin tan ni: jan sona Alan Tuwin li mije pi olin mije li mijomi. tenpo ni la, jan mute li ike tawa jan mijomi. kulupu lawa li wile pini e mijomi li lawa ni:

"kulupu jaki mije

mije lon insa tomo, lon weka tomo li (wile/alasa/awen/kama) jaki suli kepeken mije ante.

[...]

jan li ijo ni la, ona li pakala e lawa li tawa tomo awen lon tenpo suli."

nimi 'jaki suli' li mijomi li olin mijomi li unpa mijomi.

tenpo pimeja wan la, jan ike li kama tawa insa pi tomo pi jan sona Alan Tuwin li lanpan<sup>3</sup> e ijo. tenpo suno la, ona li tawa jan awen lawa li toki tawa ona e ni: 'jan ike li kama. ona li kute e lawa ala. o awen e lawa!'

jan awen lawa li kama tawa tomo la, ona li lukin e ni: en jan sona Alan Tuwin en mije ante li lon... li olin. ona li toki e

ni: 'sina mijomi a! sina kute ala e lawa! sike ike!'

kulupu lawa li kama sona e pakala lawa ona la, ona li ike tawa ona li toki tawa jan sona Alan Tuwin e ni: 'ken tu li lon. o weka e wan. o lon ante. sina ken lon tomo awen pi jan ike anu ken lon tomo sina. taso sina lon tomo sina la, o moku e misikeke<sup>4</sup> meli. misikeke meli li meli e sijelo sina li weka e wile unpa sina.'

ona li awen lon tomo ona li moku e misikeke. taso ona li meli ala la, sijelo ona li kama meli la, ona li pilin ike li pilin jaki li wile moli. ni ale la, tenpo wan la, ona li moku e kili pi ko moli lon insa. ona li moli.

tenpo mute li kama. kulupu lawa li ante e lawa ona li weka e lawa ike tawa mijomi. suno mute li tawa sewi li tawa anpa. ma li sike mute mute mute a e suno la, kulupu SULI li kama pilin utala li toki utala. jan Koton Po pi kulupu lawa li toki e ni: "kulupu suli li wan li toki e wile ni: lawa li sona e ike ona tawa jan sona Alan Tuwin. lawa lon tenpo ona li ante li lawa e ona. mi ken ala ante e ni. taso lawa ni li ike li jaki li ike tawa ona. mi toki tan kulupu lawa e ni: mi pakala. sina wile e pona."

taso o lape ala. ni li pini ala. kulupu lawa sama li lon. lawa ona li ante lili taso. ma Juke li lawa ala e mijomi e melomi la... taso ona li awen lawa ike e tonsi. o awen pilin utala. mi ale li kulupu suli li awen wan la, ante li ken. o awen wan. o weka ala e sona pi jan sona Alan Tuwin.

<sup>2</sup> "jasima" li pana e ijo sama lon poka ante.

<sup>3</sup> ni la, "li lanpan" li sama "li weka e ijo mute ona tan tomo ona"

<sup>5</sup>

<sup>4</sup> sina moku e "misikeke" la, "misikeke" li ante e sijelo sina.

## tenpo suno mama (meli)

*tan jan Alonola*

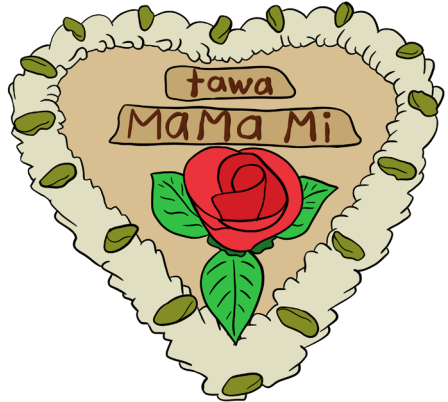
tenpo pini mute la, tenpo suno mama li kama lon. mun ni la, tenpo suno mama li lon. ni la, mi toki e sona ona:

tenpo pini mute la, ma Elena la, jan li pana e pona tawa jan sewi Leja (Ῥεία, Rheia). ma Loma la, jan li pana e pona tawa jan sewi Kipele (Κυβέλη, Kybélē). sona sewi pi ma Loma la, jan sewi Kipele li mama suli. ni la, sina o sona: tenpo suno mama li sin ala.

taso tenpo suno mama pi tenpo ni li ante lili. ma Mewika la, tenpo pini la, kulupu meli mute li lon. ona li wile e ni: meli li sama mije, li ken ale. meli An Malija Lipe Jawi (Ann Maria Reeves Jarvis) li open e tenpo suno mama. taso jan ante li open kin e tenpo suno mama. kulupu meli pi tawa utala la, tenpo suno mama li pona tawa mama meli: tenpo suno mama la, mama meli li ken tawa kulupu meli, li ken tawa utala tawa ken meli.

meli Jawi li kulupu lon tomo sewi lon tenpo suno mama nanpa wan tan ni: mama meli pi meli Jawi li moli lon tenpo pini lili. tenpo sike kama la, jan li kulupu kin lon tenpo suno sama. tenpo suno mama nanpa tu la, jan li pana e kasi kule mute tawa mama meli moli ona.

ni la, meli Jawi li pali mute tawa tenpo suno mama meli: ona li toki tawa jan lawa, tawa jan pi nasin sewi, tawa kulupu meli. suli la, tenpo sike pi open utala suli (1914) la, tenpo suno mama meli li kama lon tan kulupu lawa. ona li lon tenpo suno sewi nanpa tu lon tenpo mun nanpa luka. taso ma Juke la, tenpo



suno mama meli li lon tenpo suno sewi nanpa tu tu.

tenpo sike kama la, tenpo suno li kama lon ma ante: ma Suwasi (1917), ma Sumi (1918), ma Nosiki (1919), ma Wensa (1919), ma Tosi (1923), ma Esalasi (1924).

ma mute la, tenpo suno meli en tenpo suno mama meli li tenpo suno sama. ma Sipe en ma Anku la, tenpo suno mama meli en tenpo suno mama mije li tenpo suno wan, li tenpo suno mama taso.

kin la, ma mute la, tenpo suno mama mije li lon. taso open ona li ante mute: tenpo pini mute (1910) la, meli Sonola Sa To (Sonora Smart Dodd) li open e tenpo suno mije lon ma Mewika. taso ona li lon ma ante kin lon tenpo ante.

tenpo suno mama la, seme li lon? suli la, jan lili en jan olin li pana e ijo pona tawa mama meli. mute la, jan li pana e kasi kule. tenpo suno mama ni la, o pana e ijo pona, e tenpo suno pona tawa mama sina!

## **suno mi** *tan jan Alonola*

ale la, suno mute li lon. taso suno mi li suli tawa mi. ona li ken e ni: soweli en kasi li lon ma ni. suno ante lon ma ni la, suno mi li lili ala, li suli ala. suno ante li jo e kule mute: ona li laso, li loje, li jelo, li walo. suno lon la, suno loje lili li lili a. taso suno ale la, suno kapesi li suno lili a. taso suno kapesi li sama ala suno mi. suli la, suno walo lili li lon kin. suno suli li laso, li loje. taso suno loje suli li suli a. suno mi li suno jelo lili. sike ma mi la, suno li suli a!

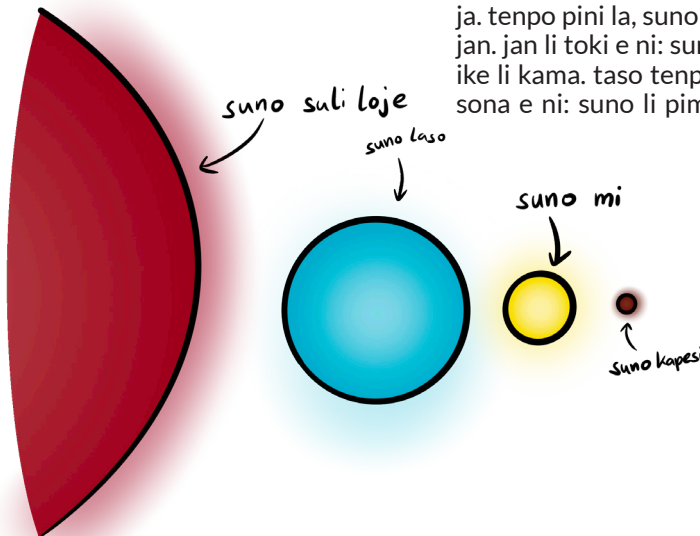
tenpo pini mute la, suno li kama lon. tenpo kama mute la, ona li moli. o pilin ike ala: tenpo ni li weka mute a. nasin seme la, suno li pali e suno? insa suno la, wawa mute li lon. wawa ni la, kon Itokenijun (kon nanpa wan, H) tu li wan. kon Itokenijun tu li wan la, kon Elijun

(kon nanpa tu, He) en wawa mute li lon. wawa ni li kama suno, li kama seli. suno la, kon Elijun mute en kon Itokenijun lili en ijo ante lili lili li lon. seli suno li seli mute (5772 K)!

suno mi la, mun luka tu wan li lon. mun wan ni li sike ma mi. mun kiwen tu tu li lon. mun kon tu tu kin li lon. sike ma mi taso li jo e soweli, e kasi.

tenpo pini mute la, jan sona li toki e ni: ma mi li lon insa ale. taso jan Nikola Kopeniku (Nikolaus Kopernikus) li toki e ni: suno mi li lon insa ale! jan Jokane Kepa (Johannes Kepler) li jan sona kin. ona li lukin e sike ma loje la, ona li ken pana e sona ni: jan Kopeniku li toki e sona lon! taso tenpo ni la, mi mute li sona e ni: suno ante mute li lon! kulupu suno mi li kulupu suno wan taso lon sike suno suli.

tenpo pimeja la, suno li lon ala, mun taso li lon. taso ken la, tenpo suno la, suno li lon ala! ni li tenpo pi suno pimeja. tenpo pini la, suno pimeja li ike tawa jan. jan li toki e ni: suno pimeja li lon la, ike li kama. taso tenpo ni la, mi mute li sona e ni: suno li pimeja la, mun li lon sinpin suno. ni la, mi mute li ken lukin ala e suno, li lukin taso e mun, e sike suno.





## **o lipu e sona** *tan jan Kekan San*

sina wile pona la o lipu e sona

sina lipu e sona ale sina la sina ken kama lukin e sona sina pi tenpo weka

taso, sina o ni tan seme? ni li pali suli la sina wile ala!

o kute.

sona pi lipu ni li ken tawa ale li ken pona e ale sina

tenpo la sina kama pilin ike tan moku. ni li tan tenpo suno poka li tan tenpo suno ni anu seme? ni li tan moku seme? sina moku mute la sina sona ala e moku ale lon tenpo ni. sina sona ala la ike a, sina ken ala weka e pilin ike!

sina ken ante e nasin moku sina. ni la sina weka e moku wan lon tenpo suli. taso, tenpo suli li weka la sina awen kama pilin ike tan moku, taso sina awen sona ala e moku ike.

o lipu e sona.

lipu la sina kama sona e ni: mi pilin seme tan moku seme?  
sina ken lukin e ipu tawa sona.  
moku pi mute lili li lon lipu la sina ken weka

e ona taso. sina ken sona e ken ike lon open pi pilin ike!

ante la, sina kama sona pali. tenpo suli la sina ni, taso sina kama ala sona pali. ni li tan seme? sina pali mute tawa sona, taso sina awen sona ala. ni la, seme li pakala? sina toki e ni tawa jan sona, taso ona li sona ala pona e sina tan ni: ona li sona ala e nasin sina pi kama sona!

o lipu e sona.

lipu la sina ken lukin e kama wawa sina. sina ken pilin wawa tan ni! sina ken lukin e open sina e tenpo sina la sina ken sona e ante suli sina. sina ken ala sona lon tenpo la sina ken pana e sona lipu tawa jan ante, sina ken wile e sona tan ona: seme li pakala lon nasin mi? lipu la ona li ken sona li ken pona e sina.

mi lipu e sona tawa ni: mi sona e mi pi tenpo pini. mi lipu e pali e pilin e wile. mi lukin e ni pi tenpo weka la mi kama sona e ante mi e kama wawa mi. ni li wawa e mi lon tenpo suli la mi pilin wawa a lon ale wile lon tenpo suli weka!

nasin lipu li suli ala. sina ken kepeken ilo toki, sina ken kepeken lipu kepeken ilo sitelen. ale la, o lipu e sona tawa pona sina.



## moku pi tenpo pini

*tan jan Ke Tami*

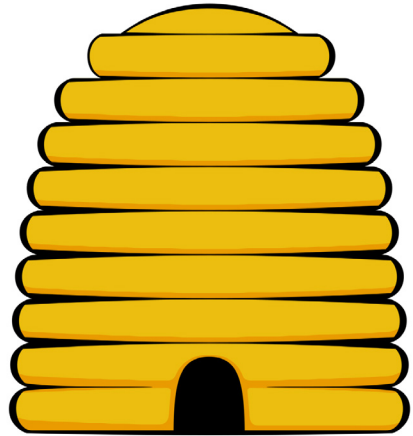
sina wile ala wile moku? a pona - ni la o kama. mi pana e moku tawa sina. mi pana e moku suli! a, sina wile sona, ona li suli seme? suli tenpo a! ona li tan tenpo pini. moku ante ala li ken awen lon tenpo sama ona. seme? a, ala, ala, ona li jaki ala. lon la tenpo li tawa moku la tenpo li jaki e moku... taso ni li lon moku ante taso li lon ala moku ni a! sina wile sona anu seme? a ni la o kute. o kute e tenpo pi moku ni!

o pilin e tenpo ni. sewi la mun mute li kama tawa ante. tenpo pi jan wan li lili a tawa tenpo pi toki ni. tenpo la kulupu jan mute a li kama li weka li pali e tomo mute lon ma wan li pakala e tomo ni ale li ante mute e toki ona. taso moku ni li awen, li kama ala jaki li awen pona moku. ni li ken tan seme? jan seme li sona pali e moku pi nasin ni?

pipi a li pali e moku ni. ona jelo pimeja li alasa waso e kasi kule e kule kasi e suwi kasi. suwi li kama lon insa pipi la suwi li kama ko suwi jelo pona. pipi li tawa tomo ona. pipi mute li ni la ko li kama mute lon insa pi tomo ona.

ijo lili jaki li lon moku la moku li kama jaki suli lon tenpo. taso ko li ken utala e ijo jaki. insa pipi li ante e ko li pana e ken utala ni tawa ko. ni la jaki li ken ala awen pona lon ko li moli. kin la ijo jaki awen li wile e telo. lon la ko pipi li jo e telo mute lon tenpo open. taso pipi li weka a e telo tan ko kepeken lipu waso ona.

tan ni la ko li ilo pona. pipi lili la ona li moku pona. uta sina la ona li moku



suwi. selo sina li pakala la ona li ken awen weka e jaki. ko li ken ijo ante mute kin. suli la ko li ken awen lon tenpo suli a. ona ale li awen ala awen? ala a. jaki mute li kama la ko li ken ike. telo li kama la ko li ken kama ike. kon en ijo en tenpo li lon ona la ona li kama ike. sina wile awen e ko la o poki pona e ko. o selo e poki. telo ala en kon ala o tawa ko. ni la ona li ken awen. ni la sina ken moku e ona lon tenpo kama. sina mama e jan sin la ona li ken moku. ona li mama e jan sin la jan sin li ken moku. ona li mama la jan sin ona li ken moku. kulupu sina li mama e kulupu sin la ona sin li ken moku. ko ni li ken awen a lon tenpo suli a.

mi jo e poki ni. ko li awen pona lon insa ona. mi open ala e ona lon tenpo pini. ala li open e ona. ona li ken awen awen lon tenpo suli. taso mi open e ona la ona li ken ala awen.

sina open ala open e poki?

## **o pali musi e moku** *tan jan Sonatan*

pali moku li musi mute a! ijo ale a li ken lon tomo moku. sina sona ala sona pona e pali moku? ni li suli ala a! nasin mute li lon. sina ken pali e ijo ale pi wile sina. ni la sina ken pali e moku sin pi pona mute.

taso sina o pali e moku kepeken nasin seme?

lipu sona mute pi pali moku li lon. sina



## **toki tu** *tan jan Ke Tami*

o lukin - sitelen ni li pana e toki tu - nasin pi toki nanpa wan la sitelen lili [ , ] li pini e toki wan li open e toki sin - o lukin ala e sitelen lili [ ' ] - nasin pi toki nanpa tu la sitelen lili [ ' ] li pini e toki wan li open e toki sin - o lukin ala e sitelen lili [ , ] - ni pi nasin tu li musi ala musi tawa sina

kepeken e ona la sina kama jo e sona sin. sitelen tawa en lipu linluwi<sup>1</sup> kin li ken pana e sona sin. ken la sina ken pali moku lon poka pi jan ante. ni la sina mute li ken kama sona e nasin pi jan ante kin.

taso musi li ken kama tan seme?

o sona taso ala. o pilin e ken ale! lipu pi sona moku li toki e ijo. taso sina ken tawa nasin sin! o sin e nasin sina pi seli moku. o kepeken e ijo moku sin kin. o kepeken e ijo moku suwi mute e ijo moku namako mute. lukin moku li suli tawa musi kin. sina pali e lukin pona tawa moku sina la pilin moku li kama pona. sina ken kepeken e ijo moku pi kule wawa!

pini la o sona e ni: sina pali musi e moku la moku li ken ala kama pona lon tenpo ale. taso o pilin ike ala! nasin ni la sina kama sona e ni: ijo seme li pona li ike lon tomo moku. sina ken pali pona lon tenpo kama kin.

1 "linluwi" li kulupu pi ilo sona

## **toki**

jan lili li awen lon tomo lon tenpo' ale la ona li pilin musi' ala li wile pini e ni' ike, ala li kama' ante li pana e pilin, pona la waso li mu li mu li mu' taso, ona li kama, toki li ante tawa pilin jan, kute' mu li lon, nasin toki li sama toki li toki, mu' waso li toki' ala li sama ni lon tenpo ale

ma li lon selo, tomo li pona tawa jan' ni li awen lon sona ona tan mu waso

## kama

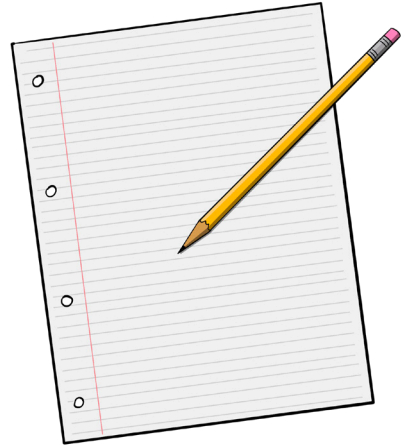
### *tan jan Penta*

mi o, toki · ni li sina · o awen lukin! ni  
li musi ala · ni li sina · mi sina · lipu ni  
li tan sina, li tan tenpo kama · mi toki  
tawa sina tan tenpo sama · o awen  
lukin · mi wile toki · mi wile toki e ijo  
sin tawa sina · ike ala o lon sina la  
sina o awen lukin ·

tenpo mi la tenpo sike luka li tawa  
weka tan sina · tenpo pini la sina pi-  
lin e ni : [mi pona tawa jan ale · mi  
ike ala tawa jan ale · selo jan li suli  
ala tawa mi · mi lukin ala e kule · jan  
li wile e weka pi ike selo la jan o toki  
ala e ante kule e ante selo] ·

ike la ni li wawa sina · sina walo ·  
jan pi kule ante en jan pi selo ante  
o utala e ike mute lon kulupu ona ·  
ona li kama sona e selo ona lon ten-  
po open · kulupu li suli e jan walo  
· tan ike pi tenpo pini la jan pi selo  
ante li jo e mani lili · kulupu lawa li  
awen moli e jan pi kule ante · nasin  
ni li awen e suli walo · sina la jan pi  
nasin awen li pona · ni li ike · sina  
wile awen e nasin pi tenpo ni la sina  
jan ike · sina ike taso ·

taso, ni li ken ante · sina o sona e  
pakala pi jan ante · nasin sewi sina  
li pakala e pilin sina · nasin sewi sina  
li ike pilin tawa jan pi kule ante · ku-  
lupu sina li sewi e jan mani · nasin  
sewi sina li olin pake<sup>1</sup> e ante pona  
ale · ike!



pilin sina o pini o ante · o pakala e  
suli walo · nasin awen o kama anpa  
tan nasin ante · ante nasin li sewi  
e kon · ike pi ante ala o kama ala!  
o toki ala e musi jaki e musi ike · o  
pana e mani sina tawa kulupu pi  
wile ante ·

ken ike la sina pini lukin · ni li ken ·  
mi sitelen tawa sina, taso mi sitelen  
tawa mi kin · pali pini mi li monsuta  
mute e ale mi · mi wile pakala e pini  
ale · mi wile pakala e ike ale · a, mi  
ken ala · mi o taso e ike pini · mi o  
lili e ike ni · mi wile e ni : sina ante  
kepeken tenpo lili · taso, ni li lon ala ·

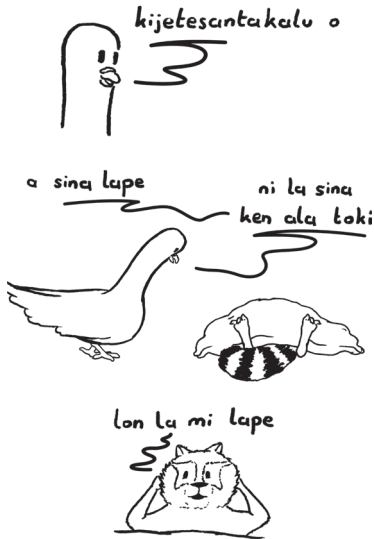
ke li kama · ike mi li kama · kama  
mi li kama ike · mi wile ante, anu mi  
wile ike · ni taso li lon · ni li apeja mi  
· mi ike pilin tan ni : mi ike ·

1

"pake" li lili e ken

## kijetesantakalu o!

*tan jan Ke Tami*



## toki musi lili

*tan jan Peton*

1  
mun walo lon  
laso pimeja  
pi sewi, pi telo.

3  
musi lili pi  
tenpo seli  
lon poka sina.

2  
kon telo li  
len e nena  
tan lukin mi.

4  
tenpo pini  
li weka tan  
tenpo lon mi

la ken ante  
kin li weka  
a pilin ike.

## seme li mi?

*tan jan Alonola*

mi pali e sina  
sina kama tan mi  
mi ante e len sina  
ken la, sina ante e mi

mi jan pi pana sona  
sina la, mi jan pona  
ale la, mi o lon a,  
li musi lon poka sina

jan ale li jo e mi  
jan mute li sona e mi  
jan mute li kama e mi  
jan lili li wile e mi

tawa \_\_\_ mi



**o moku pona!**  
*tan jan Sonatan*

tomo moku li lipu walo mi.  
mi jo e ijo pi musi mute:  
seli lon poki seli li nimi  
namako moku li sama kule

mi pali moku kepeken luka  
taso tenpo moku ale li sin  
moku mi li usawi e uta  
mi ken musi sama jan lili kin

o moku pona!

**alasa nimi:**  
**ma Elopa (nanpa wan)**  
*tan jan Sonatan*

**tenpo seli**  
*tan jan Alonola*

tenpo seli li kama la,  
mi ale li insa ala.  
mi ale li anpa suno.  
kasi o, o kama laso!

soweli lili li open tawa.  
jan en soweli li kama wawa.  
akesi li awen lon ma seli  
sama soweli tomo Kinu<sup>1</sup> mi.

tenpo seli la, mi ken musi.  
mi moku e telo lete suwi.  
mi nena e kasi kule la,  
tenpo seli li pona a!

1 ni li nimi pi soweli tomo mi.

t	a	k	a	t	e	l	o	j	e	p	a	n	j	a
l	u	i	k	a	l	a	l	i	n	u	n	a	j	s
o	n	p	k	e	l	i	s	e	n	s	a	n	e	o
w	e	o	e	l	e	n	a	e	e	l	w	n	m	s
e	t	s	n	i	u	p	o	p	o	a	o	k	e	e
n	m	i	p	j	t	e	w	o	m	n	k	a	n	l
s	e	e	a	a	p	l	s	l	o	t	i	l	o	o
i	s	s	l	t	e	o	k	o	j	o	s	a	j	p
n	a	i	o	u	l	w	a	k	e	l	i	n	l	i
a	l	j	w	w	a	e	n	i	t	a	l	i	j	a
j	a	e	a	a	w	n	s	n	e	j	a	n	k	o
e	s	a	s	e	i	k	e	l	w	u	n	l	t	s
t	i	m	i	t	j	i	o	a	o	k	u	e	l	o
l	u	s	e	p	u	a	u	n	j	e	e	e	e	n
o	o	l	o	m	a	n	i	u	i	e	l	o	s	i

o alasa e nimi pi ma Elopa! ona li lon nasin supa sama ni: “\_” li lon nasin sinpin sama ni: “|”. nimi ma ni li lon poki nimi:

Alan / Antola / Elena  
Epanja / Esalasi / Esi  
Inli / Isilan / Italija  
Juke / Kalalinuna  
Kanse / Katelo  
Kinla / Kiposi / Lawi  
Lijatuwa / Lisensan  
Lomani / Losi  
Lowasi / Lowenki /  
Lowensina / Lusepu

# jan pali

jan pi pali toki

jan Alonola  
jan Kekan San  
jan Ke Tami  
jan Olipija  
jan Penta  
jan Polo  
jan Sonatan

jan pi pali sitelen

jan Alonola  
jan Ke Tami

jan lawa

jan Eli  
jan Sonatan

jan pi lipu lukin

jan Alonola  
jan Simo  
jan Eli  
jan Sonatan

jan pali ante

jan Deja  
jan Alonola

sina wile ala wile pali tawa lipu tenpo?

o tawa lipu liputenpo.org!

lon lipu ni la, sina ken lukin e ma pi mi  
mute lon ilo Siko (Discord).

CC-BY-SA 4.0

lawa jo © 2023 tan jan pali pi lipu tenpo  
copyright © 2023 by contributors of lipu tenpo

## FAQ

Hello! Welcome to toki pona. Maybe you're new and want to know more about this unknown language. Great! This page will answer your questions.

### What is Toki Pona?

It's a small and good minimal language. There are only 14 letters and less than 200 words. The Canadian linguist Sonja Lang created it in 2001. Now there already are thousands of speakers around the world.

### Why would I learn Toki Pona?

Maybe you're fascinated by the possibility of describing the world using less than 200 words. Maybe you wish to talk to your friends without other people knowing what you're saying. Maybe you just want to boast of speaking many languages. There are different reasons for different speakers.

### How can I learn and where can I use Toki Pona?

There is the official Toki Pona book (The Language of Good) by Sonja Lang and there is her brand new Toki Pona dictionary. There are also many free courses online. Furthermore, there are YouTube videos and Memrise courses. A very popular and old course was o kama sona e toki pona! A newer and up to date course is lipu sona pona. Toki Pona groups and learning resources are on our website:



[liputenpo.org](http://liputenpo.org)

**If you want to join us, that's great!**

ISSN 2752-4639



9 772752 463006