

lipu tenpo

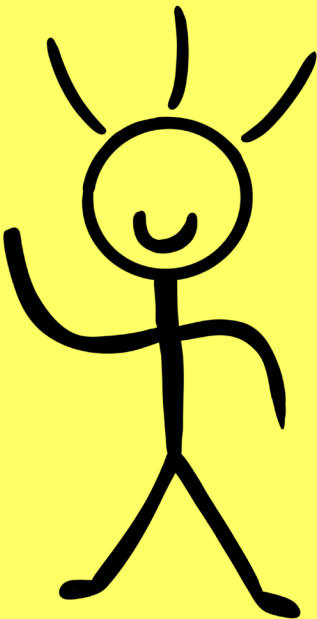


nanpa musi

o kama pona
lon lipu tenpo!
mi mute li jo e sona
mute tawa sina.
lipu tenpo ni la
kapesi Pake en jan
Alonola li pana
sona e toki ante
e ante toki a.
kin la toki musi
pona mute li lon
lipu tenpo ni!

tenpo kama lili la
tenpo musi li
tawa jan mute.
mi wile e ni:
lipu tenpo li
musi kin e sina!

-jan Sonatan



jo

2

toki pona

nimi kule pi pu ala

3

sina wile pali e ante toki la, o kepeken

nasin ni

4

toki ante

toki sama pi toki pona - nanpa tu tu

toki Kopasa (Globasa)

5

7

sona

sona pi tawa suno

jaki lili majuna li kama tan telo lete

8

tenpo musi lon ma mute

9

pilin

lipu "mun monsuta"

10

11

ma

tawa pi poki monsi pi ma Asija

nanpa luka luka: ma Lanka

12

musi

seme li mi?

lipu musi lili nasa pi nimi ali

nasin ante

13

pilin musi pi lawa toki

kijetesantakalu o!

alasa nimi: ma Apika

14

jan pali

nimi kule pi pu ala

tan jan Kapesi Pake

toki a! mi toki e nimi kule pi pu ala. lipu pu li pana e nimi kule luka. o lukin e nimi kule ni: ona li nimi “pimeja” li nimi “walo” li nimi “laso” li nimi “jelo” li nimi “loje.” nimi ni li suli li suli tan ni: ona ali li lon lipu pu. (o sona e ni: “pu” en “lipu pu” li ijo ante tu li sama ala). nimi li pu la, jan mute li sona e nimi sama. jan mute li sona e nimi sama la, nimi ni li suli. ni li ike ala ike? mi la, ni li ike ala. nimi kule li pona li ilo li nasin. nimi kule luka ni li pona kin. taso, nimi kule ante li lon.

ona li nimi kule pi pu ala. ken la, mute li lon. taso, jan li kepeken nimi kule tu tu pi pu ala. ona li nimi “kapesi” li nimi “unu” li nimi “peta” li nimi “nalanja.” o sona e ni: jan Sonja li pali kin e nimi “kapesi” e nimi “unu.” taso, ona tu li pu ala. tan seme la, ni li lon? ni li lon tan ni:

tenpo open la, nimi “kapesi” li lon toki pona, taso jan Sonja li weka e ona. kin la, jan Sonja li pali e nimi “unu” lon tenpo sike 2020. (lipu pu li kama lon tenpo sike 2014). kapesi li sama pimeja walo anu pimeja jelo. unu li sama loje laso. nimi “peta” en nimi “nalanja” li tan jan ante pi toki pona. nimi “peta” li kama lon tenpo sike 2019. peta li sama laso jelo. nimi “nalanja” li kama lon tenpo sike 2021. nalanja li sama loje jelo. jan pi mute lili li kepeken nimi “kapesi” li kepeken nimi “unu,” taso jan pi mute ala li kepeken nimi “peta” li kepeken nimi “nalanja.”

sona ni la, mi pana e ona tan seme? mi pana tan ni: nasin sin mute li pona tawa mi li pona tawa toki pona. nimi “kapesi” en nimi “unu” li ku¹, taso nimi kule ante li ku ala. ni la, jan pi nanpa mute li sona ala e nimi “peta” e nimi “nalanja.” tenpo mute la, jan li toki e ni: “nimi ‘peta’ en nimi ‘nalanja’ li nimi ike.” taso, tenpo ala la, jan li toki e ni: “nimi ‘kapesi’ en nimi ‘unu’ li nimi ike.” nasin ni li lon tan seme? ona li nasa. nasin pi pu ala en nasin pi ku ala li ken lon. nimi pi pu ala en nimi pi ku ala li ken lon kin. kule ali li pona tawa mi. nimi kule ali li pona sama. kule ala li kule nanpa wan. nimi kule li pona tawa sina la, o kepeken ona a!



1 lipu “ku” li lipu nimi tan jan Sonja

sina wile pali e ante toki la, o kepeken nasin ni

tan jan Kapesi Pake

ante toki li pona mute. lipu mute en pali nimi mute li lon. taso, lipu pi mute ala en pali pi mute ala li kepeken toki pona. lipu sin pi toki pona en pali sin pi toki pona li awen suwi! mi lukin e ni. mi kin li pali e ona. pali sin en ante toki o awen o pona tawa jan pi toki pona. nasin ni li pona tan ni: nanpa wan la, pali pi ante toki li ken wawa e nasin sina pi toki pona. nanpa tu la, ante toki li ken musi tawa jan ali pi toki pona! nanpa tu wan la, jan pi toki pona ala li lukin e ante toki la, ona li wile kama sona e toki pona lon tenpo ni.

pona la, jan mute o pali e ante toki! mi pali e ni. sina ken pali e ni kin. taso, ante toki ike mute li lon li jaki e kulupu lipu pi toki pona. tenpo la, jan ali li kepeken nasin pi ike lili, taso mi toki e ni: ante toki pi ike suli li nasa e sona li jaki e kulupu lipu. ni la, o weka e nasin ike pi ante toki. o kepeken nasin pona taso pi ante toki ni. nasin pona ni li seme? nasin mute li lon a. mi toki taso e nasin mi. ken la, jan ante li kepeken nasin ante ona. mi pilin e ni: nasin ni pi ante toki li ilo li pona tawa sona. sina pilin sama la, sina wile pali e ante toki lon toki pona la, o kepeken ona!

nanpa wan la, o alasa ala e nimi wan taso pi toki pona tawa nimi wan taso pi toki mama sina. o ni tan seme? kon nimi pi toki ante tu li ante lon tenpo mute. sina wile kepeken nimi wan taso lon ante toki la, sina ken pali e ante toki nasa. o kepeken na-

sin pona pi sona pona. nimi pi toki mama sina li kepeken kon mute. o kepeken kon wan pi nimi ni. nimi pi toki pona en nimi pi toki mama sina o sama ali ala.

nanpa tu la, o alasa ala pana e kon ali lon ante toki. ante toki la, kulupu nimi suli li ike lili. ante toki la, kulupu nimi lili li pona. pona la, sina o pana e kon pona lili lon ante toki. ni la, kulupu nimi pi suli ike li pona ala. mi pilin e ni: ante toki pona li wile kipisi¹ e kon nimi. kipisi ni o pana e kon suli. o sona kin e ni: sina ken kepeken nimi mute lon ante toki. taso, tenpo mute la, sina wile ala kepeken nimi mute.

nanpa tu wan la, o kepeken nimi sin ala, o kepeken nimi pu taso anu nimi ku suli taso. ken la, sina pilin e ni: “ni li ike! nimi sin li pona mute tawa mi! tan seme la mi o kepeken ona ala?” o sona e ni: nimi sin mute en nimi mute pi pu ala li pona tawa jan Kapesi Pake kin! taso, jan mute li sona ala e nimi ni. ante toki sina o kama suli la, sina wile kepeken nimi namako ala. sina awen wile kepeken nimi namako lon ante toki sina la, o kepeken nimi namako pi mute lili. mute ona li awen lili la, jan mute li sona e ona.

nanpa tu tu la, ante toki o musi tawa sina. sina pilin musi tawa toki pi toki mama sina la, ante toki sina li ken kama pona mute. kin la, ona li musi la, ona li pona suli tawa sina kin! ante toki o ijo pi wawa mute ala. o pali e ante toki kepeken wawa mute ala. o pali e ante toki kepeken musi, kepeken pilin pona. ante toki o pona tawa sina kin.

1 sina “kipisi” e ijo wan la, sina jo e ijo tu

toki sama pi toki pona - nanpa tu tu

tan jan Kapesi Pake

toki pona li jo e toki sama mute. mi pana e sona ni lon tenpo pini. tan seme la, toki sama pi mute mute li lon? ona li lon tan ni: jan li olin e toki pona. olin ni la, jan li pana e kon pi toki pona tawa nasin ante, tawa toki ante. toki sama pi toki pona li ken sama toki pona, li ken ante. toki ali ni li kama tan pilin pi jan pali ona. o kama sona e toki sama pi toki pona.

tenpo pini la, mi pana e sona pi toki ni: toki Tokipinglish en toki Ta Ti. tenpo ni la, mi pana e sona pi toki Ta Lo Ne e sona pi toki Puna e sona pi toki Pulu.

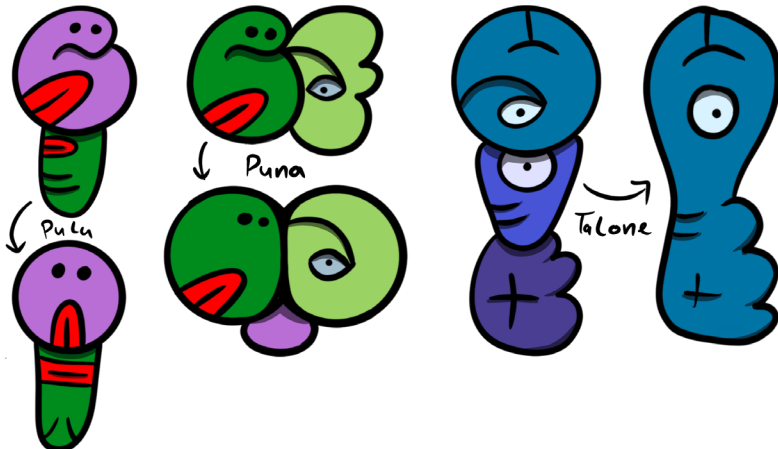
toki Ta Lo Ne li tan jan Pijan Keko (Brian Greco) li kama lon tenpo sike 2010. toki Ta Lo Ne li jo e nimi 31 taso. toki Ta Lo Ne la, toki open pi nimi ali li tan mu taso. nimi ali pi toki Ta Lo Ne li kepeken kalama pi tenpo wan taso. nimi 30 pi toki Ta Lo Ne li jo e kon. nimi wan li jo ala e kon. nimi ante ni li nimi "x." nimi "x" li kipisi¹ e linja nimi tawa ni: jan li ke-

peken nimi "x" sama nimi "tawa" sama nimi "lon" lon toki pona. toki Ta Lo Ne li kepeken kalama luka luka tu. kon pi nimi "ta lo ne" li sama "toki pi pana lon" lon toki pona.

jan Pijan Keko li kepeken nasin sewi To lon toki Ta Lo Ne. ona li wile e nasin nimi pi pona taso. kin la, jan Pijan Keko li toki e ni: "mi pali e toki Ta Lo Ne kepeken tenpo lili. mi pini ala e ona. mi o awen pali e ona lon tenpo kama." jan Pijan Keko li kepeken kon pi toki pona li kepeken kon pi toki Pon Wen tawa toki Ta Lo Ne. (toki Pon Wen li toki sama kin pi toki pona). jan pi toki pona pi mute lili li sona e toki Ta Lo Ne lon tenpo pini. ona li jan Kipo li jan Tawi.

lawa nimi li weka lon toki Ta Lo Ne. toki Inli la, nasin ni li sama "ta lo ne has no real grammar." (jan Pijan Keko li toki e ni). nasin ni li nasa lili tawa mi. selo nimi pi toki Ta Lo Ne li taso li kipisi. nimi pi toki Ta Lo Ne li kama wan ala. ni li nasin pi toki pona kin. jan li kulupu e nimi mute la, kon pi kulupu nimi li ante. kon pi nimi wan li awen li ante ala. taso, nimi ali pi toki Ta Lo Ne li kepeken kon pi mute mute. lawa nimi li weka, tenpo mute la, jan li ken ala sona e kon pi linja nimi. nimi "sina" li nimi "te" lon toki Ta Lo Ne, taso nimi "mi" en nimi "ona" li

1 sina "kipisi" e ijo wan la, sina jo e ijo tu



weka lon toki Ta Lo Ne. kin la, nimi “te” pi toki Ta Lo Ne li kepeken kon pi nimi “ante” kin.

nimi “ko” lon toki Ta Lo Ne li sama nimi ni pi toki pona: nimi “kepeken” en nimi “ilo” en nimi “kulupu” en nimi “ali.” nimi “nu” lon toki Ta Lo Ne li sama nimi ni pi toki pona: nimi “wawa” en nimi “ken” en nimi “sona.” nimi “ki” lon toki Ta Lo Ne li sama nimi ni pi toki pona: nimi “pini” en nimi “pakala” en nimi “moli.” mi pilin e ni: toki Ta Lo Ne la, mute nimi li lili, taso kepeken nimi li pakala. kepeken pona la, jan o pona e toki Ta Lo Ne.

mi pali e linja nimi kepeken toki Ta Lo Ne. kon ona li “jan li ken ala moli e kon.”

ni nu ki lu.

toki Puna en toki Pulu li kama tan open sama. toki tu ni li tan jan Alepe li kama lon tenpo sike 2010. (jan Alepe li pali e toki Bon Wen kin). lon la, toki tu ni li toki wan. toki Puna li toki pi tenpo majuna². toki Pulu li toki pi tenpo sin. toki Puna en toki Pulu li jo e nimi 18 taso. toki Puna en toki Pulu li kepeken kalama luka tu tu. kon pi nimi “puna” en kon pi nimi “pulu” li sama “toki pona” lon toki pona. toki tu ni la, toki open pi nimi ali li tan mu taso. nimi ali pi toki Puna en nimi ali pi toki Pulu li kepeken kalama pi

2 “majuna” li sama “sin ala”

toki Kopasa (Globasa)

tan jan Alonola

toki Kopasa li toki pi ma ale. jan li pali e toki Kopasa sama toki pona. toki pona la, toki Kopasa li jo e ijo mute sama.

tenpo pini pi toki Kopasa

tenpo sike pini tu wan la, jan Eketo Ote-

tenpo wan taso.

nimi ali pi toki ni li kepeken kalama pi tenpo wan taso. taso, nimi li ken kama wan. nimi li kama wan la, nimi sin en kon sin li kama lon. ona li nasin ni: nimi “nu” pi toki Puna li sama nimi “ante” lon toki pona. nimi “lu” pi toki Puna li sama nimi “ma” li sama nimi “ni” lon toki pona. taso, nimi “nulu” pi toki Puna li sama nimi “tenpo” lon toki pona. mute pi toki Puna li sama toki Pulu, taso ijo li ante kin. nimi pi mute lili lon toki Puna li kepeken kon ante lon toki Pulu. nimi “pu” en nimi “ki” li awen sama, taso nimi ante ali li tawa kon ante.

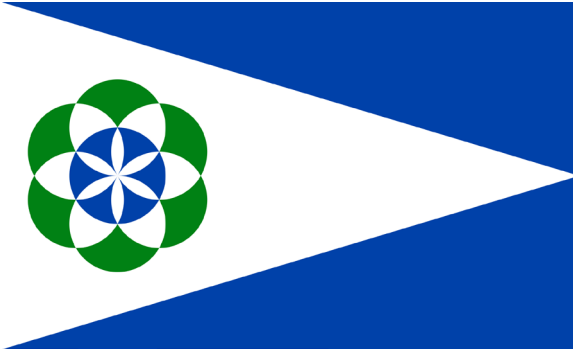
kin la, toki Pulu li weka lili e nasin pi toki pona. toki Puna li awen e nasin pi toki pona lon ona. tenpo mute la, nimi pi toki Puna en nimi pi toki Pulu li ken kama suli. toki Pulu la, nimi “nitukamali” li sama nimi “laso” lon toki pona! ni la, jan li ken kama sona e toki tu ni kepeken tenpo mute taso, kepeken wawa mute taso. jan Alepe li wile ni: toki Puna en toki Pulu li toki pi ma ali li toki ma. taso, ni li lon ala. mi pilin e ni: wile ona li ken ala lon kin.

mi pali e linja nimi kepeken toki Pulu. kon ona li “mi jo e tenpo mun luka.”

mi ku tanipinipipi nilituliti.

tenpo kama la, mi pana e sona pi toki sama ni: “Kyrete” en “Tokl Lojbanto” en “Sapolim.”

ka (Hector Ortega) li open pali e toki Kopasa. jan Oteka li sona e toki Epe-lanto, e toki Pantunija, e toki sin ante. taso ona li pilin e ni: toki ante pi ma ale li pona (mute) ala. ni la, jan Oteka li wile pali e toki sin: toki Kopasa. open la, ona li pali e nasin nimi, e nasin toki. tenpo pini en tenpo ni la, jan li pali e nimi sin



nasin toki pi toki Kopasa li sama toki pona kin a! open la, nimi ijo li lon. nanpa tu la, nimi pali li lon. pini la, nimi ilo li lon. nasa la, nimi pilin (sama pona, ike, jelo, loje) li lon sinpin pi nimi ijo. toki pona la, nimi pilin li lon monsi pi nimi ijo. sama toki pona la, toki Kopasa li jo e nimi lili mute sama „pi, en, la, li, e“.

mute. nasin nimi en nasin toki li pini. toki Kopasa li pini, taso nimi mute li lon ala.

toki Kopasa li kama la, kulupu lili li lon kulupu Siko pi toki ma sin (auxlangs / helplingvoj). taso kulupu pi toki Kopasa li lili, taso ona li kama suli. jan wan tan kulupu ni li jan Apa (Hyperr). jan Oteka li pali e len nanpa wan pi toki Kopasa, taso jan Apa li pali e len pi tenpo ni pi toki Kopasa.

jan pi mute lili li ken toki pona e toki Kopasa. pilin mi la, jan luka li ken toki e toki Kopasa. taso jan mute li kama sona e toki Kopasa.

toki Kopasa li sama seme?

toki Kopasa li jo e nimi tan toki mute. suli la, toki pi ma ale la, ona li jo e nimi mute pi toki Elopa ala. taso nimi pi toki Elopa li lon kin. mi pilin e ni: nimi pi toki Kopasa li jo e nimi pona tawa toki ale.

nasin nimi pi toki Kopasa li sama toki pona: nimi li ante lili. nimi pali en nimi ijo en nimi pilin li ante ala, taso sina ken pali e nimi sin kepeken nasin ni: nimi tu li kama nimi wan.

toki Kopasa en toki pona li jo e nimi sama:

nimi a li „a“	nimi namako li „namake“
nimi jan li „yen“ (/jen/)	nimi oko li „oko“
nimi jelo li „jalo“	nimi pini li „fni“
nimi lili li „lil“	nimi pona li „bon“
nimi linja li „linea“	nimi sama li „sama“
nimi mama li „mama“	nimi tu li „dua“
nimi mi li „mi“	nimi wile li „vole“
nimi moli li „mor“	

pona la, nimi pi soweli suli li „mumu“.

o kama sona e toki Kopasa!

tenpo ni la, mi wile pana e sona toki lili pi toki Kopasa tawa sina: sina tawa jan sin la, sina wile toki e ni: „Salom, mi sen [nimi sina]!“ toki pona la, sina toki e ni: „toki! mi jan [nimi sina]!“ sina tawa weka la, sina toki ala e ni: „Salom!“ sina toki e ni: „Weda!“

tenpo mute la, jan pi toki pona li wile toki e ni: „o moku e kala pona!“ sina wile toki e toki sama kepeken toki Kopasa la, o toki e ni: „am yam bon mahi!“

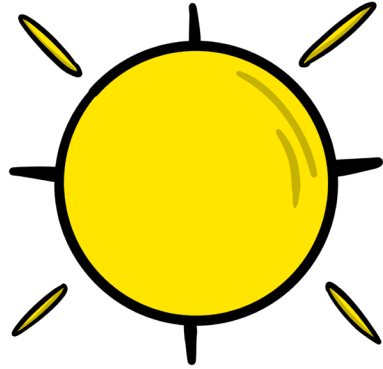
sina ken kama sona e toki Kopasa lon lipu „Globasa.net“, taso tenpo kama la, mi wile pali kin e sitelen tawa pi kama sona.

sona pi tawa suno

tan jan Kekan San

suno li tawa kepeken tenpo sama lon ma ale. wawa suno li ken ante. suno li ken tawa lon insa ijo. taso tenpo pi tawa suno li awen sama. suno li tawa lon insa ijo la, nasin ona li palisa ala. suno li tawa lon ala insa ijo la nasin suno li palisa. palisa ala la jan li ken lukin e suno li ken sona e ni: suno li tawa kepeken tenpo ante! taso, ni li lon ala. suno li lon insa ijo la suno li tawa lon poka ijo. nasin tawa li palisa ala. tenpo tawa ante li tan lukin taso, li lon ala. ni ale la, suno li tawa kepeken tenpo sama lon ma ale a!

sina ken ala tawa sama suno. suno li tawa wawa tan ni: sina jo e suno la sina pilin ala e ona e suli ona tan suli ala. sina pilin taso e wawa ona e seli ona. sina alasa tawa sama suno la sina ken ala tan ni: jan ante li jo e sina la ona li pilin e sina e suli sina!



taso, lili la sina tawa sama suno. ni la seme li kama? sina lukin e suno la suno li awen tawa sama. sina tawa lili anu tawa wawa anu tawa ante la suno li awen tawa sama. tawa pi wawa ale la suno li tawa sama. ni la seme li ante? suno li ante ala la ijo o ante.

ante li ni: sina tawa sama suno la tenpo o ante. tenpo sina li sama. tawa suno pi lukin sina li sama. taso, jan ante li tawa ala la tenpo ona li suli tawa tenpo sina! tenpo sina li lili.

jaki lili majuna¹ li kama tan telo lete

tan jan Kapesi Pake

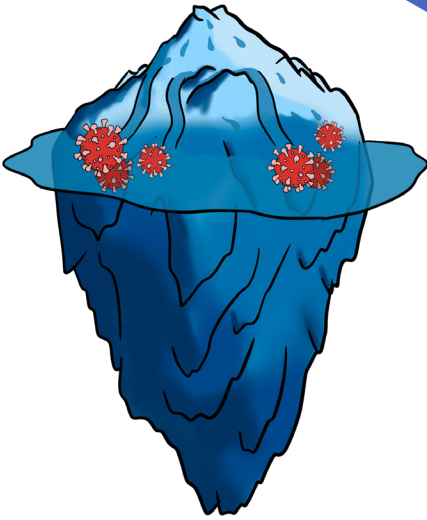
tan jan Apeja Akesi

seli ma li kama seli e ma ali. seli ni li seli e telo lete. telo lete li seli la, telo suli li kama suli mute. ni la, telo suli li len ma poka mute, li pakala e tomo jan e kasi. ni li ike mute. ni li lon e moli mute. jan pali li lon e seli ni, li suli wawa e seli ni. jan li pana e jaki tawa kon suli. jan li seli kin e kiwen pimeja pi soweli moli. jan li seli mute e ma tan ni.

taso, seli ma li lon e ike ante kin. seli la, telo lete li weka. weka pi telo lete li pakala e ante. ni li tan seme? o sona e ni: telo lete li jo e jaki lili lon lete. jaki lili ni li majuna mute mute. ona li majuna, taso ona li moli ala. telo lete li awen pona e jaki lili ni. tenpo ali la, ona li awen lon telo lete. telo lete li weka, jaki lili li tawa kon, li tawa soweli poka. kon en soweli poka li jo e jaki lili la, ona li pana e jaki lili tawa jan.

jan pi kulupu Loja (Royal Society) li pana e lipu sona sin lon tenpo mun ni.

1 “majuna” li sama “sin ala”



ona li kama sona e ni: telo lete li kama weka kepeken wawa mute. tenpo pini la, ona li alasa e jaki lili lon ma telo Asin (Hazen). alasa ona li pana e ni: jaki lili majuna li lon telo lete, li ken kama tan telo lete. weka pi telo lete li ken lon e jaki lili tan telo lete lon ma Kanata, lon telo suli Asi (Arctic). jaki lili ni li ken lon e ike sijelo pi jan ali lon ma ali. ni li sama jaki lili Kolona, taso jan li sona ala e ijo wan pi jaki lili ni. ni li ike mute kin. jan o pali e seme tan ni? mi sona ala.

tenpo musi lon ma mute

tan jan Alonola

ma mute la, tenpo mun ni la, tenpo musi suli li lon. ona li musi tan ni: tenpo suno kama li tenpo suno pi kama pi jan Jesu. tenpo ni li tenpo kama (toki Inli: ad-vent).

tenpo musi la, ma mute la, jan pi tenpo musi li kama. mute la, jan ni li sin ala, li jo e linja mute. nimi ona li mute: Weihnachtsmann, Santa Claus (jan pi tenpo musi), Dzieciątko, Ježíško (jan lili Jesu), Papá Noel, Père Noël, Father Christmas (mama mije pi tenpo musi), Joulupukki (soweli pi tenpo musi), Julenissen, Jultomten (jan lili), Djed Moros (Дед Мороз, mama lete).

ma mute la, jan pi tenpo musi li tawa tomo kepeken lupa pi kon seli. taso ma seli la, lupa ni li lon ala. ma seli la, jan pi tenpo musi li tawa tomo kepeken lupa lukin. ma lete la, jan pi tenpo musi li tawa kepeken tomo tawa pi palisa tu.



nasa ala la, soweli suli li tawa e tomo tawa ni. ma Kalalinuna (Kalaallit Nunaat, Grønland) la, soweli alasa li tawa e tomo tawa! nasa la, mute la, tomo tawa li tawa ma ala, li tawa waso!

jan ni anu soweli ni li pana e ijo pona tawa jan (lili). ma Netelan la, jan pi tenpo musi (Sinterklaas) li pana lon tenpo suno nanpa luka wan pi tenpo mun pini (6/12). ma Elopa mute en ma Amerika mute pi toki Inli ala la, jan li pana e ijo pona lon tenpo pi kama pimeja. ma mute Inli en ma ante la, jan li pana e ijo pona lon tenpo pi kama suno. ma Ukawina la, jan li pana e ijo pona lon

tenpo suno pini pi tenpo sike. ma Losi la, jan li pana e ijo pona lon tenpo suno nanpa luka wan pi tenpo sike sin.

ma pi nasin sewi Kolisu ala la, kin la, jan li musi e tenpo musi. ma Nijon la, jan li namako e tomo ona kepeken suno, kepeken len, kepeken ijo musi mute. ni la, tenpo musi li tenpo pona tawa jan olin: ma Nijon la, tenpo musi la, jan olin li pana e ijo pona, li tawa tomo moku, li pilin pona tan namako tomo.

suli la, ma ale la, jan li kama kulupu. kulupu mama anu kulupu pi jan pona li

lon ma wan, li moku lon poka jan ante. moku mute pi tenpo musi li lon. ma Posuka la, jan li moku ala e soweli, li moku taso e kili, e kasi, e kala. ma Italiya en jan Italiya la, jan li moku e kala ante luka tu. ma Inli la, jan li moku e ko suwi. mani walo li lon ko suwi ni. ma Setapika la, jan li moku e pipi!

tenpo musi la, jan li pana e ijo pona tawa jan ante. tenpo nasa ala la, jan li pana e ijo suli, e ijo lili, e ijo pi suli mute ala. ijo pana ale la, ijo seme li ijo suli? tenpo pini mute la, ma Kanse li pana e ijo suli pona tawa ma Mewika: ma Kanse li pana e meli kiwen suli. taso sina o pana ala e ijo suli, o pana e ijo pona tan pilin insa sina!

pilin

lipu “mun monsuta”¹

tan jan Kapesi Pake

tenpo mun pini la, tenpo pimeja monsuta li lon. tenpo ni la, jan li ken wile kepeken len musi, li ken wile len e sijelo ona kepeken len musi. tenpo ni li pimeja, li nasa, li musi, li monsuta. jan li wile e sitelen monsuta e toki monsuta e ijo ante monsuta tan ni. ijo ni li lon la, pilin wawa en pilin musi ike li ken lon kin. ni li pona ala pona tawa sina? pona la, sina sama jan pi lipu monsuta. nimi pi lipu ni li “mun monsuta.” lipu “mun monsuta” li ken pana e nasa e pilin nasa e pilin monsuta. tenpo sike pini la, jan pi lipu ni li pana e lipu “uta monsuta” lon tenpo mun sama. tenpo sike ali la, jan ni li wile awen pali e lipu monsuta kepeken kon sama.

1 “monsuta” li ijo ni: ona li pana e pilin ike tan ni: ona li wile pakala e sina



mi lukin e toki pi lipu ni e sitelen pi lipu ni lon tenpo ni: kulupu mama mi ali li kama lape. kin la, tenpo pi pimeja mute li lon. a, monsuta li ken wawa e apeja² e ike. taso, ona li ken pana e ike musi e nasa kin. kon mute li lon tenpo monsuta li lon pilin monsuta.

toki luka wan li lon lipu. sitelen li lon lipu kin. lipu la, tomo moku nasa li tawa ma tomo jan. lipu la, soweli li tawa wawa tan ken ike. lipu la, jan o utala e jan ante tan kama pi kon monsuta. toki musi seme li lon lipu ni? toki “kasi kiki³” li toki e ni: waso tu li tawa lon sewi li kama pakala tan palisa kasi. toki “ala suli” li toki e ni: jan li open pilin pi nasa

mute lon poki lete ona. sitelen “mun” li sitelen kule pi soweli mute pi toki noka kepeken wawa tan monsuta kama.

toki en sitelen ni la, ijo li awen ante tan pilin open. pona li ken jaki. jan moku li ken moku jan. moli li ken suwi tawa jan pi pana moli. ken la, pilin nasa ni en pilin ike ni en nasin moli ni li ike tawa sina. tenpo mute la, ijo monsuta li pona ala tawa mi. taso, mi la, lipu “mun monsuta” li musi mute, li monsuta mute kin! ken monsuta li ike ala tawa sina la, o kama lukin e ona. jan pali ona li pali e ijo pona.

sina wile lukin e lipu ni la, o tawa ni: <https://lipumonsuta.itch.io/mun-monsuta>

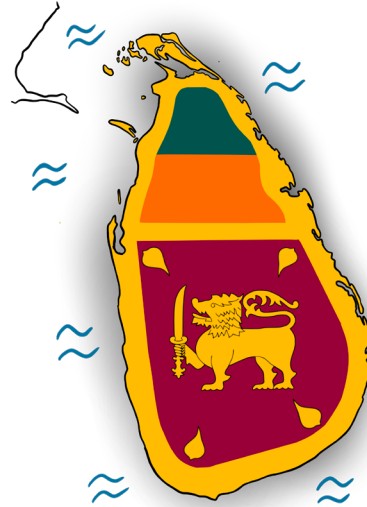
2 “apeja” li pilin ike tan ni: sina ike.
3 “kiki” li palisa lili li ken pakala lili e ijo li ken tawa insa ijo.

**tawa pi poki monsi pi ma
Asija nanpa luka luka:
ma Lanka**
tan jan Polo

ma Lanka li ma lili pi insa telo suli. ona li lon nasin seli pi ma Palata. lon la ma Lanka li sama lili tawa ma Palata, taso ma Lanka la jan pi mani ala li mute ala. ona li ma pi laso kasi mute li ma pi tomo mute pi tenpo pi pini mute. jan mute nanpa wan pi ma Lanka li jan Sinkala pi nasin sewi Puta. ona li toki e toki Sinkala. taso jan Tamili mute pi nasin sewi Palata kin li lon. ona li toki e toki Tamili. toki Sinkala en toki Tamili li ante mute. kulupu toki ona li ante. nasin sitelen ona kin li ante.

mi awen lon ma Lanka lon tenpo suno luka tu tu. mi tawa kepeken waso kiwen tan ma tomo Kuwala Lunpu tawa ma tomo Kolonpo. ma tomo Kolonpo li ma tomo lawa pi ma Lanka. tan ma tomo Kolonpo la mi tawa ma tomo Kansi (Kandy) kepeken tomo tawa kulupu lili. tan tomo tawa ni la mi lukin e tomo lili e kasi suli e linja telo lili e jan e soweli. tomo suli li lon ala. ma Lanka li lukin pona lukin a! ike la kon li seli (sama ma Malasija). kin la telo sewi mute li anpa. pipi lili pi pana ike kin li mute a!

ma tomo Kansi li ma tomo lili, taso ona li musi mute. tomo pi suli mute pi ma tomo ni li tomo pi nasin sewi Puta pi kiwen uta pi jan Puta. weka ala tan ma tomo ni la jan pona tu mi li awen. tenpo pini la ona li pali lon tomo sona suli pi ma Pulune sama mi. taso tenpo ni la ona li pali ala. jan mije li jan pi ma Tosi. jan meli li jan pi ma Sinkapo. mi awen lon tenpo suno tu lon tomo pona ona lon insa pi ma kasi pi telo kasi (kasi mute pi telo kasi li lon ma Lanka). tan ma tomo Kansi la mi tawa ma tomo Anulatapula (Anuradhapura) kepeken tomo tawa linja. tomo tawa linja li majuna¹ li tawa kepeken tenpo mute, taso ona



li pona mute tawa mi.

tenpo pini la ma tomo Anulatapula li ma tomo lawa pi ma Lanka. ona li majuna li jo e tomo mute pi tenpo pini. suli la ona li jo e tomo mute pi nasin sewi Puta. kama la mi tawa ma tomo ante pi tenpo pi pini mute. nimi ona li Polonaluwa (Polonnaruwa). ona li lili mute, taso ona li epiku²! ona li lon poka pi telo suli pi insa ma. lon poka weka pi telo ni la mi lukin e kulupu pi soweli suli pi linja sinpin! ma Lanka la soweli ni li ken tawa ma pi wile ona a!

tawa ma tomo Polonaluwa la mi kepeken sin e tomo tawa kulupu lili. lon tomo tawa ni la mi kama sona e jan tawa tu ante. ona li jan pi pona mute pi ma Kanse. mi tu wan li kama wile e ni: tenpo suno tu ni la mi tu wan li kulupu li lukin e tomo pi tenpo pini lon poka sama. mi la ijo pona pi nanpa wan li kiwen jan suli pi jan Puta. tenpo suno kama la mi o kama tawa sin tawa ma tomo Kolonpo. taso jan pona sin mi li awen lon ma Lanka lon tenpo mun wan. ni li pona a! mi o kama tawa sin tawa ma Malasija. ike la tenpo pona pi ma ni li pini. mi o open pali sin lon ma Malasija a! ma Lanka o, mi tawa!

1 “majuna” li sama “sin ala”

2 “epiku” li sama “pona mute”

seme li mi?

tan jan Alonola

mi pona tawa kute jan,
li ante e pilin ona.
mi ken wan e jan,
li ken pana e tan

mi ken toki e toki suli,
mi la, jan li tawa musi
mi ken lon kepeken toki ala,
mi ala la, sina kute taso e ma.

lipu musi lili nasa pi nimi ali

tan jan Kapesi Pake

toki ni li kepeken nimi pu ale.

waso o alasa wile weka wawa. a. akési
anpa pi mute ala li utala suli suwi tawa
soweli sona sitelen. sina sike sin e sijelo
sewi seme? sinpin mi li luka lukin wan
lon kon olin kulupu.

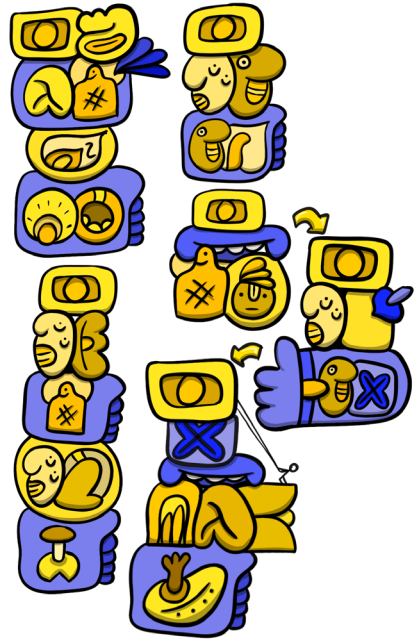
walo en pimeja li sama meli anu mije.
taso, mun suno ona li open pakala e
nena noka e mama mani e nimi pu ali!
nasin ante tu li kama moli.

len lawa laso pimeja pini li ken awen
pana e telo pona tan tenpo toki tomo.

moku li pan ma li kili kasi jelo li kala loje
li ko lete lon poka pipi. o pilin lape! o jo e
jaki insa la, jan kalama ike li kute mu ke-
peken ijo kiwen seli ilo. selo supa monsi
li lon esun kule unpa.

uta li lupa! linja li palisa! pali poki mi li
nanpa monsi, li namako oko kin....

lipu musi lili ni li nasa.



nasin ante

tan jan Kapesi Pake

kulupu jan li wile lawa e mi.
ona o ante e len e linja e lawa mi.
nasin lawa ante li tawa lili.
nasin ante ali li kama moli.

o seli e tomo pi pilin jaki!
jan ali li ken pilin sewi.
anpa insa mute li lon mi.
lon mi li sama kon kin tan ni.

sewi mi li sama seli mi.
sinpin mi li sijelo sin.
selo suno li sike e mi.
oko jan li ken taso lukin.

kulupu jan li wile lawa e mi.
ona o ante e len e linja e lawa mi.
nasin lawa ante li tawa lili.
nasin ante ali li kama moli.

pilin musi pi lawa toki

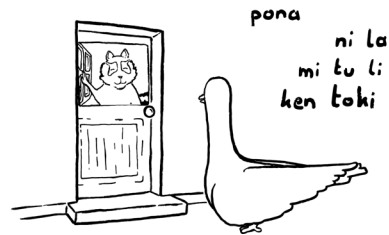
a sina toki e ni a:
 a mi o pu o ku ala.
 a taso, tawa sina la
 mi toki taso utala.
 “tan seme la mi o sama?
 tan seme la pu li pona?”

toki mi li ike mute
 tawa jan pi nasin ali.
 ona li olin ala e
 pilin jan pi nasin toki.
 nasin ni la nasin ante
 li jaki wawa o moli.

nasin ante li namako
 ala li ken lon kulupu.
 o alasa lawa taso
 ala e mi taso anu
 jan ante kin. ni o suno
 e pilin suwi e mu tu.

kijetesantakalu o

tan jan Ke Tami



p	u	k	i	n	a	p	a	s	o	u	m	e	w	e
p	n	o	l	s	n	k	s	o	m	a	l	i	j	a
t	a	n	s	a	n	i	j	a	p	s	s	e	p	e
n	a	p	o	s	u	w	a	n	a	i	e	p	s	u
u	o	k	a	a	a	s	a	l	a	p	n	s	i	t
s	k	e	s	l	k	i	n	p	i	u	e	i	p	o
a	a	k	e	i	i	n	i	p	a	s	k	i	t	k
n	s	a	t	e	n	p	s	i	p	i	a	a	m	o
p	o	t	a	m	a	a	e	t	u	n	i	s	i	s
i	n	o	p	e	s	p	a	p	e	n	e	n	a	u
j	l	l	i	l	e	u	a	u	k	a	n	t	a	t
a	n	i	k	u	l	w	n	a	m	i	p	i	j	a
n	a	j	a	n	i	e	s	a	w	a	s	i	e	n
i	m	a	s	i	j	e	l	a	l	i	j	o	n	k
i	s	a	n	t	a	p	i	k	e	n	i	t	a	w

alasa nimi: ma Apika - nanpa tu

tan jan Sonatan

o alasa e nimi pi ma Api-
 ka! ona li lon nasin supa
 sama ni: “_” li lon nasin
 sinpin sama ni: “|”. nimi
 ma ni li lon poki nimi:

Namipija / Naselija
 Nise / Penen / Posuwana
 Pukinapaso / Sanpija
 Santapiken / Sasali
 Sate / Sawasi / Seneka
 Setapika / Sijelalijon
 Sinpawu / Sipusi
 Somalija / Sutan
 Tansanija / Toko
 Tunisi / Ukanta

jan pali

jan pi pali toki

jan Alonola
jan Apeja Akesi
jan Kapesi Pake
jan Kekan San
jan Ke Tami
jan Polo
jan Sonatan

jan pi pali sitelen

jan Alonola
jan Ke Tami
jan Kuwimaku

jan lawa

jan Eli
jan Sonatan

jan pi lipu lukin

jan Alonola
jan Simo
jan Eli
jan Sonatan

jan pali ante

jan Peja
jan Alonola

sina wile ala wile pali tawa lipu tenpo?

o tawa lipu liputenpo.org!

lon lipu ni la, sina ken lukin e ma pi mi
mute lon ilo Siko (Discord).

CC-BY-SA 4.0

lawa jo ©2022 tan jan pali pi lipu tenpo
copyright © 2022 by contributors of lipu tenpo

FAQ

Hello! Welcome to toki pona. Maybe you're new and want to know more about this unknown language. Great! This page will answer your questions.

What is Toki Pona?

It's a small and good minimal language. There are only 14 letters and less than 200 words. The Canadian linguist Sonja Lang created it in 2001. Now there already are thousands of speakers around the world.

Why would I learn Toki Pona?

Maybe you're fascinated by the possibility of describing the world using less than 200 words. Maybe you wish to talk to your friends without other people knowing what you're saying. Maybe you just want to boast of speaking many languages. There are different reasons for different speakers.

How can I learn and where can I use Toki Pona?

There is the official Toki Pona book (The Language of Good) by Sonja Lang and there is her brand new Toki Pona dictionary. There are also many free courses online. Furthermore, there are YouTube videos and Memrise courses. A very popular and old course was o kama sona e toki pona! A newer and up to date course is lipu sona pona. Toki Pona groups and learning resources are on our website:



liputenpo.org

If you want to join us, that's great!

ISSN 2752-4639



9 772752 463006