

## FAQ

Hello! Welcome to toki pona. Maybe you're new and want to know more about this unknown language. Great! This page will answer your questions.

### What is Toki Pona?

It's a small and good minimal language. There are only 14 letters and less than 200 words. The Canadian linguist Sonja Lang created it in 2001. Now there already are thousands of speakers around the world.

### Why would I learn Toki Pona?

Maybe you're fascinated by the possibility of describing the world using less than 200 words. Maybe you wish to talk to your friends without other people knowing what you're saying. Maybe you just want to boast of speaking many languages. There are different reasons for different speakers.

### How can I learn and where can I use Toki Pona?

There is the official Toki Pona book (The Language of Good) by Sonja Lang and there is her brand new Toki Pona dictionary. There are also many free courses online. Furthermore, there are YouTube videos and Memrise courses.

A very popular and old course was o kama sona e toki pona! A newer and up to date course is lipu sona pona. Toki Pona groups and learning resources are on our website:



[liputenpo.org](http://liputenpo.org)

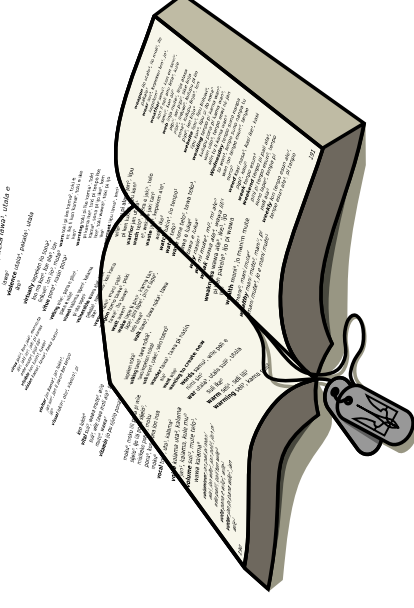
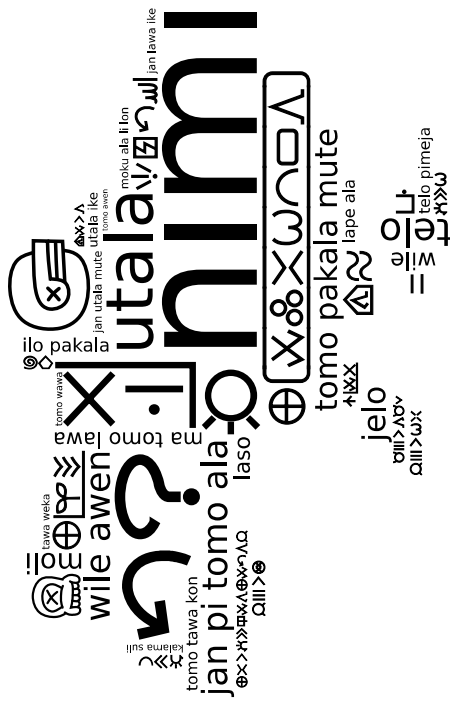
**If you want to join us, that's great!**

ISSN 2752-4639



9 772752 463006

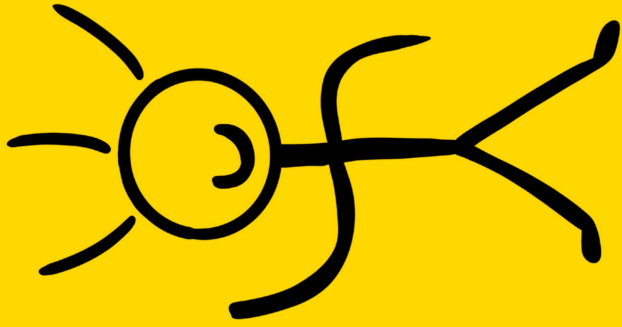
# lipu tenpo



# nanpa nini

o kama pona  
lon lipu tenpo!  
sina wile ala wile  
sona e tan nimi  
pi toki pona?  
mi la tan nimi  
li suli pona!  
o kama sona e  
ona mute lon toki  
pi kapesi Pake.  
kin la sina ken lukin  
e musi Soweli Ma!  
taso tjo ante li suli:  
utala li ike e  
ma Ukawina.  
jan pali pi lipu tenpo  
li wile e pona ona.  
jan ali o ike ala o  
pona!

-jan Sonatan



## jan pali

**jo**

2

**kulupu**

o kama jo e nimi Iso

3

tenpo mun pi ante toki

4

toki lon lipu "Onze Taal" (toki mi)

5

**nimi**

tenpo open pi nimi "ona"

6

tenpo open pi nimi "gupekosi"

7

**toki ante**

toki sama pi toki pona – nanpa tu

8

**ma**

wan

tawa pi pokli monsi pi ma Asija

nanpa luka. ma Palane

9

**pilin**

musi Soweli Ma

**moku**

o pali e moku Sule (Zurek)

10

**toki**

lupa ali

toki soweli - nanpa tu & tu wan

11

**musi**

kon lon

toki musi pi nasin tu

seme li mi?

13

kijetesantakala o!

ma Elopa li utala

14

**jan pali**

jan Alonola  
jan Eweni Wako  
jan Kapesi Pake  
jan Ke Tami  
jan Nowa  
jan Polo

jan Alonola  
jan Ke Tami  
jan Kuwimaku  
jan Simo  
jan Tekinowi

jan Eli  
jan Sonatan

jan Alonola  
jan Simo  
jan Eli  
jan Sonatan

jan Peja  
jan Alonola

sina wile ala wile pali tawa lipu tenpo?  
o tawa lipu liputenpo.org!

lon lipu ni la, sina ken lukin e ma pi mi  
mute lon ilo Siko (Discord).

CC-BY-SA 4.0

lawa jo © 2021 tan jan pali pi lipu tenpo  
copyright © 2021 by contributors of lipu tenpo

## o kama jo e nimi Iso

tan Jan Nowa

tempo poka la, kulupu pi toki pona li pali e ijo pi pona wawa: ona li toki tawa kulupu Iso. kulupu Iso li pali e ijo mute. ijo wan ni li ni: ona li pana e nimi lili tawa nasin toki ale. lipu linluwi<sup>1</sup> en ilo linluwi li ken kepeken ni tawa pali pi toki ante. toki mute li jo e nimi Iso: toki Inli en toki Sonko en toki Epelanto en toki ante mute. taso tempo pini la, toki pona li jo ala e nimi ni.

ni li tan seme? tempo tu pini la, kulupu pi toki pona li toki tawa kulupu Iso. tempo nanpa wan la, toki pona li sin. ni li lon tempo sike nanpa 2007. kulupu pi toki pona li kama suli lon tempo pini lili. kulupu Iso li wile sona e ni: kulupu pi toki pona li awen suli anu kama lili sin? ona li toki e ni: "sina ken toki sin tawa mi lon tempo kama".

tempo suli la, kulupu ni li toki ala tawa kulupu Iso. tempo sike nanpa 2017 la, jan li pali e ni lon tempo sin. jan ni li jan Mike Eweson (Micheal Everson). jan Mike li wile e nimi Iso tawa toki pali mute. ni la, ona li pana e lipu mute tawa kulupu Iso la, lipu ni li lili li kepeken pali lili. ken la, tan ni la, kulupu Iso li toki e "ala" kin lon tempo nanpa tu. ona li toki e ni: "toki ni li ike tawa lawa mi. jan pi mute ala en ma pi mute ala li kepeken toki pona. ni la, mi pana ala e nimi Iso tawa ona."

tempo pini la, kulupu Iso li wile ala e toki pona. tempo ni li ante tan seme? nanpa wan la, lipu tawa kulupu Iso li suli li jo e ijo mute pi toki pona. tempo pini la, jan li pana e lipu lili pi ijo lili tawa kulupu Iso. kulupu Iso li lukin ala e pona ale pi toki pona. ni li ante lon tempo ni. nanpa tu la, kulupu Iso li toki tawa kulupu pi

1 linluwi: ilo sona mute li toki tawa ilo sona ante la, nasin ni en ijo ni li linluwi.



## seme li mi?

tan Jan Alonola

mi la, nena ala li lon;  
taso, telo mute li lon;  
kule mi li loje jelo;  
tempo mute la, mi utala e telo.

jan mi li suli mute,  
li moku e kala;  
mi jo e kasi kule mute  
lon ma pi telo ala.

## kijetesantakalu o!

tan Jan Ke Tami



waso o,  
sina tawa  
ala tawa  
sewi?  
mi wile kin



sina waso ala  
la sina ken ala  
mi ken  
ken a



ken ala  
mi kawasacaca  
kijetesantakalu o  
tan Jan Ke Tami

## ma Elopa li utala

tan Jan Alonola

ma Elopa li utala.  
mi la, ni li ike a.  
tempo pini la,  
jan li utala.  
kipisi suli  
pi ma ni  
li moli.

jan o,  
utala li  
ike tawa ali,  
li ken ala pini  
e ike pi tempo ni,  
li pali taso e moli suli.

toki pona e ni: "sina ken toki tawa mi lon tempo poka. mi kute sin tawa ona lon tempo ni." tan ni la, jan pi toki pona li pilin pona tawa pali pi lipu sin. jan pi toki pona li pali lon kulupu wan li pali e lipu suli pi pona mute. ona li jo e lipu lili luka luka li toki e ijo ale pi toki pona. ona li toki e suli pi kulupu ni e pali pi kulupu ni e toki pi toki pona tan jan pi kulupu ante. jan Pensa li pana e ni tawa kulupu Iso. jan ale li awen tawa toki pi kulupu Iso.

tempo suno nanpa 2022-01-13 la, kulupu Iso li wile e namako. ona li toki e ni: "toki pona la, nasin toki en nimi toki li ken ala ken toki e ijo ale sama toki ante? nimi pi toki pona li ken toki e nimi ale pi toki ante lon lipu nimi anu seme? lipu pi toki pona li suli ala suli, li awen ala awen kama suli? kin la, jan seme li lawa e toki pona? mama ona li lawa la, ni li pona ala tawa lawa mi. kulupu o lawa. suli la, mi sona ala e ni: jan mute pi toki pona ala en lipu mute pi toki pona ala en sona mute pi toki pona ala li toki ala toki tan toki pona? sina pana e nanpa lili taso lon ni. a, o pana e ni ale lon tempo suno tu. ante la, sina o awen tawa tempo sike kama." ni la, kulupu pi toki pona li pali e lipu sin, li pana e sona mute kin. lipu lili luka luka tu wan li lon ona, li pana e sona mute. jan ale li awen sin.

tempo suno nanpa 2022-01-24 la, kulupu pi toki pona li kama jo e toki pi pona wawa tan kulupu ISO: ona li wile pana e toki lili tawa toki pona! ni li kama tawa mi mute tan jan Sonja lon ma pona pi toki pona. pilin pona mute en musi suli mute li lon ma ale pi toki pona! toki pona li kama lon tempo suli pini. taso, toki pona li kama lon sin. tempo ni la, ma ale li ken sona e toki pona kepeken nimi lili pi kulupu Iso. ale li pona mute!

**kon lon**

*tan jan Kapesi Pake*

kin la jaki ali o lon. o uta e mi!  
 seme li oko e kon? o uta e mi!  
 pilin mi li ken pana e mi wile olin!  
 ike tawa jan sama. o uta e mi.

mi ken wile kon lon li tawa tomo.  
 li ken ala jo ma tomo li namako.  
 e jan olin. moku namako li wan.  
 ni la mi laso. wan en tu li nanpa jan.

mi sona taso e pilin. kule sina  
 ni li tenpo pi suwi sin.



**tenpo mun pi ante toki**

*tan jan Ke Tami*

ma pona pi toki pona li kulupu suli pi toki pona lon tenpo ni la, seme li sin lon ma pona pi toki pona? a, ona li wile e tenpo kulupu. tenpo kulupu ni la, jan mute li ken pali, li ken pali e pali sama, li ken pali e pali pi jan wan taso kin. tenpo kulupu ni li tenpo mun pi ante toki. tenpo pi ante toki li seme? ken la, lipu en musi en ilo en kalama en sitelen li pona a tawa sina, taso ijo ni li kepeken ala toki pona. ni la, jan li ken ante e toki pi ijo ni tawa toki pona.

jan mute li kama pali. pali li ken lili, li ken lili ala, li ken suli ala, li ken suli. ni la, pali mute li kama pini lon tenpo mun pini wan. pali mute ante li pini ala, li pali awen, li ken kama pini suli lon tenpo kama. toki ni la, mi wile toki e pali pini, taso o awen sona e ni: pali suli ante li lon kin.

jan luka li toki pona e sitelen pi jan Awata. ni li sitelen tawa lon, li pona tawa jan lili mute, li pona tawa jan suli mute kin. ona li toki e ma suli mute pi lon ala. ma ni la, jan mute li ken lawa e ijo. jan li ken lawa e seli anu telo anu kiwen ma anu kon tawa anu ijo ala, taso ona li ken lawa e ijo wan taso. jan Awata li ante, li ken lawa e ijo tu a. jan Awata li moli la, jan sin li kama jan Awata. suli la, jan Awata li weka lon tenpo sike mute a. ike la, ma pi jan self li utala e ma ante, li wile lawa e ma ale. pona la, jan Awata sin li kama sin, li jan lili. ona en jan lili ante li wile pini e utala, taso sona ona li lili tawa ni la, ona li alasa e sona pona. sitelen mute mute pi jan Awata li lon. kulupu pali pi toki pona li toki pona e sitelen open tu wan. tenpo kama la, jan pi kulupu pali ni li wile pana e sitel-

en toki tawa anpa pi sitelen tawa.

jan lili li wile lukin e lipu la, ona li wile ala e toki mute lon insa. toki mute li wile e pali mute. ni la, lipu pi sitelen kule li pona. toki li lon lipu, taso sitelen kule mute kin li lon. jan mute li kama toki pona e lipu suwi ni luka luka tu wan lon ilo **Towiwawa** (StoryWeaver).

mi kin li pali. tenpo pini suli la, jan Pijasike Pota (Beatrix Potter) li pali e lipu mute tawa, jan lili. lipu ni li toki e soweli, taso soweli li mu taso ala, li ken toki kin. mi toki pona e lipu ona mute tu.

lipu ante li kama toki pona. nimi ona li “jan Ali lon ma nasa” (Alice in Wonderland). lipu ni li toki e ijo nasa. lipu ni la, jan lili li kama anpa lon lupa, li kama tawa ma ante kepeken lupa ni. ma li nasa. ijo li sama ala ijo pi ma ona. nasin pi ma ni li nasin nasa ante a. soweli en ijo li ken toki. sijelo li ken kama suli mute, li ken kama lili mute. toki nasa mute li lon.

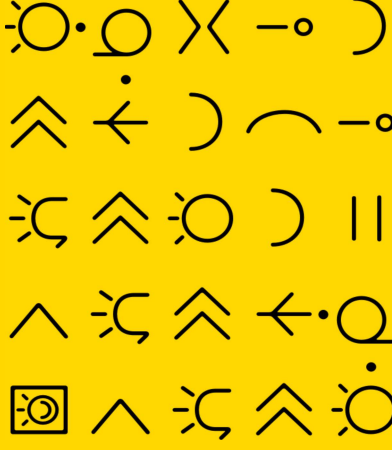
lipu pi jan Ali la, toki suli luka luka tu li lon. jan li toki pona e toki suli nanpa wan, li open e pali lon toki suli ante pi lipu ni.

musi Pelanki Tu (Spelunky 2) li musi lon ilo. musi ni la, sina jan Ana. sina wile kama lon poka pi mama sina. mama

**toki musi pi nasin tu**

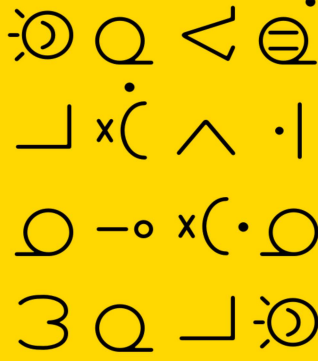
*tan jan Ke Tami*

toki musi ni li kepeken nasin Leko Nimi. nasin ni la, sina ken lukin e toki sama toki ante. sina ken lukin tan poka tawa poka. sina ken kama sona e toki tan ni. taso sina ken lukin e toki sama ala toki ante kin! sina ken lukin tan sewi tawa anpa. sina ken kama sona e toki ante a tan ni e kon ante. (sike lili. li lon anpa nimi anu poka nimi la, ni li pini e toki wan, li open e toki ante)



! \*

pu li pana e toki  
 li pana e toki pona  
 e nasin pona la o pona  
 toki mi sama o pona  
 kin wile sina pi toki-pona  
 mi o ike-ala mi  
 pi ike-ala li tawa  
 toki-pona sina lon mi-tu





## toki soweli – nanpa tu

*tan jan Eweni Wako*

soweli wawa jelo li lawa e ma, li lawa e soweli ale. taso tenpo wan la, ona li tawa anpa, li kama lon insa lupa lon ma anpa. lupa li poki e ona la, ona li wile pilin sin e ali ona lon sona tan molli kama, taso jan ma li tawa poka.

— jan pona o, — soweli wawa jelo li toki pona, — o weka e mi tan ni!  
— taso mi kama e weka sina la, — jan ma li toki, — sina moku e mi!  
— ala! ala! — soweli wawa jelo li toki. — mi toki sewi tawa sina tan sewi mama ali pi kulupu soweli wawa jelo!

soweli wawa jelo li toki sewi e toki sewi suli mute wawa la, ona li moku ala e jan. jan li tawa anpa e palisa suli tawa insa lupa. soweli wawa jelo li tawa sewi, li weka tan lupa. li lukin e jan ma, li pana e palisa uta tan uta ona.

— mi moku ala lon tenpo suno tu pini, — soweli wawa jelo li toki, — tenpo ni la moku li kama tawa mi.

— taso sina toki e toki sewi mute wawa! — jan li toki lon ike.

— taso mi wile moku mute, — soweli wawa jelo li toki suli, — ni la, toki sewi li suli ala.

— mi en sina li pilin ante la, sona pona o tan ante! — jan ma li toki.

## toki soweli – nanpa tu wan

*tan jan Eweni Wako*

soweli tawa li pilin ike mute lon pona tawa soweli pona pi palisa lawa tan ni: toki la, wawa tawa li suli lon soweli palisa, soweli tawa li ken ala anpa e ona. tan ni la ona li wile molli e soweli palisa, li toki tawa jan:

— mi o alasa e soweli palisa pona: moku ona en selo ona en palisa ona li pona mute.

— nasin seme la mi pali e ni? — jan li toki. — soweli palisa pona li tawa wawa. ona li tawa mute.

— sina o tawa sewi mi, — soweli tawa li toki, — mi tu li ken jo e ona.

ona li pali e ni. ona li pali mute. ali pi tenpo suno la ona tu li alasa e soweli palisa pona,

sina li lon mun. ijo ike mute li lon mun la, utala en tawa pi wawa pona en alasa pona o tan sina.

sina wile musi kepeken toki pona la, [musi ni ale li lon toki pona a!](#)

pali suli kin li lon. kulupu li kama toki pona e ilo. ilo ni li ken wawa e pali ante pi toki pona.

ilo wan li ilo sona pi nasin “KDE”. ilo sin li kepeken nasin ni la, ale pi ilo ni li ken toki pona. taso pali ni li pini ala.

taso ilo wan ante li ilo Pontun (Pon- toon), li pana e [ilo Mosila pi kalama uta](#) ([Mozilla Common Voice](#)). ni li seme?

ilo li wile toki pona la, ona li wile sona e toki pona kepeken pona, li wile e toki pona mute a. ike la, toki pona mute li lon ala anu lon lipu wan ala. ike kin la, ilo esun li ken kama sona e toki, taso esun li wile ala pana e sona ni tawa jan ale. ni li ike e pali ilo pi esun ala, li ike e pali pi toki pona kin. tan ni la, kulupu Mosila li wile pana e sona pona tawa jan ale, li ken e ilo Mosila pi kalama uta. ilo ni la, jan li ken pana e toki sitelen mute, li ken

pana e kalama pi toki ni. ilo li kama sona e toki pona mute, e kalama mute pi toki pona la, ilo li ken pali e ijo pi toki pona, li ken kalama pona e toki pona sitelen, li ken kute pona e kalama pi toki pona. sina wile pana e toki pona sin e kalama pi toki ni tawa ilo la, o wawa e pali ni! jan ale pi toki pona li ken pana. taso o sona: sina pana e toki la, jan ale li ken kepeken toki ni lon pali ale lon nasin ale. tan ni la, toki o tan sina taso. ante la, toki o tan pali ni: jan ale li ken kepeken pali ni lon pali ale lon nasin ale.

kulupu pi toki pona li pali wawa a. lipu pi toki pona li kama mute, li kama suli. ijo ante li kama tan tenpo mun pi ante toki lon tenpo kama. lon la, lipu ante li tan ala ante toki, li tan toki pona taso, li kama mute kin. taso tenpo mun pini ni la, jan mute li kama kulupu tawa pali suli la, ni li wawa e pilin mi, li ken wawa e kon pi toki pona.

## toki lon lipu “Onze Taal” (toki mi)

*tan jan Alonola*

tenpo mun nanpa tu pi tenpo sike ni la, jan Ma Pan Otento (Marc van Oosten-dorp) li sitelen e toki ni lon lipu “Onze Taal” (toki mi): “Een taal met 137 woorden. De vrolijke kunsttaal Toki Pona.” — “toki kepeken nimi pi mute lili. toki pona li toki musi pona.”

jan Otento li jan sona lon tomo sona suli lon ma tomo Laten (Leiden). ona li jo e sona mute pi toki Netelan pi toki

ante. kin la, ona li jan pi pana sona.

ona li sitelen e open pi toki pona. ona li sitelen kin e sona pi kon nimi. ona li sitelen e kulupu mute pi toki pona. nasa la, ona li sitelen kin e sona pi toki mi.

suli la, ona li sitelen e sona pi kulupu mute pi toki pona. ona li sitelen e ni: “kulupu pi toki pona li pona mute. jan ale li ken kama. kulupu li pana e pilin pona.”

jan Otento li sitelen e sona musi: ona li nimi e “kalama sin”, e “lipu tenpo”, e sitelen tawa lon lipu Jutu. lipu tenpo la,

ona li toki e ijo mute: ona li nimi e toki mute tan lipu tenpo. suli la, ona li nimi e toki nasa mi. mi pilin pona mute tan ni! ona li ante e toki pi toki mi. mi la, ante toki ni li pona mute.

## nimi

### tenpo open pi nimi "ona"

*tan Jan Kapesi Pake*

nimi "ona" li nimi pi jan nampa tu wan lon toki pona. mi en sina li ken toki e jan ante kepeken nimi "ona." nimi "ona" li nimi ilo. sona ni li lon ali; taso la, open pi toki pona la, nimi "ona" li lon ala. kon pi nimi "ona" li lon tenpo open. kon pi nimi "ona" li sama. selo pi nimi "ona" li ante. jan Sonja (mama pi toki pona) li pali e toki pona la, ona li kepeken nimi "iki." nimi "iki" li sama nimi "ona." taso la, tenpo pini la, jan mute pi toki pona li olin ala e nimi "iki." jan ni li pilin e ni: nimi "iki" li jo e kalama sama nimi "ike." nimi "iki" en nimi "ike" li kepeken kon pi ante mute la, nimi tu o kepeken kalama sama ala.

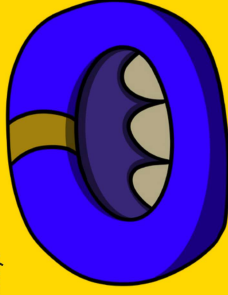
tenpo sike nampa 2002 la, jan Sonja li ken e pilin ni. jan Sonja li toki e ni: mi wile sona e pilin kulupu tawa nimi sin tawa nimi "iki." jan Sonja li pana e ken tu tawa ante pi nimi "iki." ken nampa wan li ni: o kepeken nimi "i" tawa nimi "iki." ken nampa tu li ni: o weka e nimi "iki" la ona li suli ala lon linja nimi. ken nampa tu wan li ni: ali li pona. o awen kepeken nimi "iki." ken nampa tu tu li ni: ken ni ali li ike. mi wile e ken sin. ken nampa tu tu li anpa e ken ante.

tenpo sin la, jan Sonja li pana e ken tu sin tawa ante pi nimi "iki." ken nan-

pini la, ona li sitelen e sona pi nimi "kokosila" pi nimi "kijetesantakalu". ona li pilin pona tan nimi nasa ni. ona li toki e ni: toki pona li toki musi, li toki pona tawa pilin, tawa jan.

o lukin e toki ni lon lipu ni: <https://onze-taal.nl/nieuws-en-dossiers/weblog/toki-pona>

pa wan li ni: o kepeken nimi "ipi" tawa nimi "iki." ken nampa tu li ni: o kepeken nimi "ona" tawa nimi "iki." ken nampa tu wan li ni: ali li pona. o awen kepeken nimi "iki." ken nampa tu li ni: ken ni ali li ike. mi wile e ken sin. tenpo ni la, ken nampa tu li anpa e ken ante. nimi "iki" li moli. nimi "ona" li weka e nimi "iki." mi pilin pona tawa ni. kalama nimi o ante! kalama pi nimi "ala" pi nimi "ale" li sama kin! ni la, jan Sonja li pali kin e nimi "ali." ("ali" en "ale" li selo tu pi nimi sama. kon ona li sama kin. ni la, mi kepeken nimi "ali" taso).



pini la, o kepeken ala e nimi "iki" e nimi "ipi" e nimi "i" a! nimi pi pu ala li ken pona. nimi pi tenpo open pi toki pona li ken pona kin. taso la, nimi "iki" en nimi "ipi" en nimi "i" li moli taso. nimi "ona" li sama nimi ni li anpa wawa e nimi ni. sina kepeken nimi ni la, jan mute li sona ala e toki sina. toki li suli tawa jan pi toki pona. jan li sona e toki sina la, ni li pona mute. nimi sin en nimi pi pu ala li sama nimi moli ala. nasin ali la, o kepeken ala e nimi moli.

tenpo suno tu tu li pini, anu seme? pona a! tenpo ni la o seli e telo mute lon poki suli. o seli e kili ma lon telo ni. kin la, o seli e kili anpa pi selo mute lon poki ante. kili ma li pini la, o pana e ko Sule tawa poki pi kili ma. o pana kin e kili anpa seli pi selo mute, e namako, e kili anpa walo wawa sin. tenpo sin la, o seli e telo. o tawa sike e ko lon tenpo lili. tenpo ni la, sina pini. o pana e moku Sule pini tawa supra moku sina! sina pini, o moku pona!

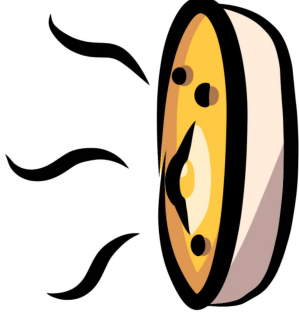
### lupa ali

*tan Jan Kapesi Pake*

meli li wile moku. a, soweli li lon ala ma ni. kasi en kili kin li weka. sijelo meli li kule walo. simpin ona li sama ko jaki. telo li kama ala tan oko ona. akesi wan taso li tawa meli kepeken noka anpa. meli li lukin li wile wawa e akesi. meli li selo e akesi kepeken namako mute. ni la, meli li tawa e akesi tawa uta.

o sona e ni: meli li lon lupa. suno ala li awen. pimeja li moli e pona ali. meli li alasa e jan ante, e kalama, e mu: taso ona taso li lon. ona li wile ala unpa. ona li wile ala e supra. lape li suli ala tawa meli. ona li wile e seli e moku. taso, meli li ken ala kama e ona.

waso li open sike e lupa. len waso li loje jelo li suwi lukin. waso li pana e ijo pan. meli li toki e ni: "moku a! ni li nasin! mi wile a!" taso, waso li pini e pana. pipi laso li tawa anpa tan sewi.



## toki

pipi ni li lete mute li jo e pilin awen. meli li pilin ike. ike taso li awen. meli li toki insa e ni: "esun en tomo mani li utala e ike ni!" taso, lupa ni li poki pi meli taso. jan ante li kama ala. mi je en meli ante li lon poka ala. tenpo meli li wan e pimeja e sitelen tu. sitelen ni li sama jan lili tan meli. jan lili seme li sin anu nasa sama ni?

lupa ni la, meli li jo e kon taso. lawa ona li kama lili. luka ona li mama e pan monsi. pipi nampa mute li selo e lupa. suno li weka. mun li suno. meli li pona e linja ona kepeken suno mun. meli li pana e telo lawa. pali-sa en kiwen li kama tan nena sewi tawa pakala. ona li pali e moli.

jan li pilin e ni: kulupu o awen o pona e jan ali. taso, jan pi nampa suli li kute ala kepeken kulupu. kulupu li ken sewi e lipu pu, taso nasin olin li nasin nampa wan. jan li ilo li musi taso tawa kulupu. jan li sama kala la, nasin moli o suli. sina taso o pona e ni. sina o ante. o sona e nimi meli.

# pilin

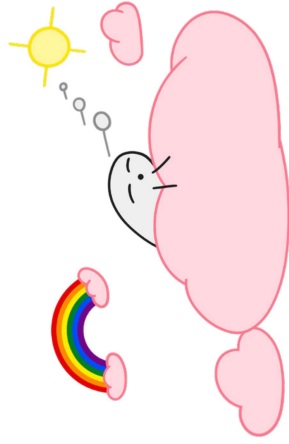
## musi Soweli mu

*tan jan Ke Tami*

musi sin li lon tan jan Talu (keepuru): "sina soweli la sina wile e ni: sina moku; sina lape; kin la, ijo suli nanpa wan li ni: sina wile muuuuuu!"

lon musi la, sina soweli. sina ken moku e kasi. sina ken tawa ma mute. soweli ante li lon. sina mu tawa ona la, ona li mu tawa sina... li ken toki kin tawa sina. musi ni li wile ala e tenpo mute tan sina, li wile ala e wawa tan lawa sina, li pona.

ona li pona tan seme? lon la, soweli li suwi. taso soweli li mu, li kama lon musi lon lukin kepeken sitelen pona la, ona li suwi mute a. kin la, mi mu tawa soweli



la, mu soweli en toki soweli li pana e pilin pona e kon pona e kon sona tawa mi. wawa la, pini musi li pona wawa, li suwi pona. sina ken tawa pini kepeken tenpo pi lili mute a, taso pilin mi la, o mu tawa soweli ale a tan ni: mu mute li suli e kon pi pini musi.

sina wile musi e musi ni la, o tawa <https://teepuru.itch.io/soweli-mu>

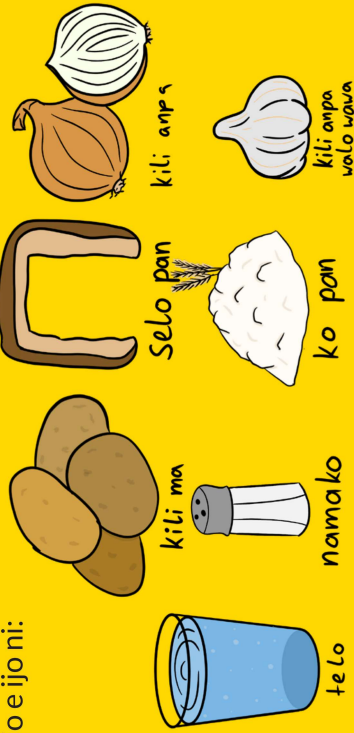
# moku

## o pali e moku Sule (Zurek)

*tan jan Alonola*

moku Sule li moku pona pi ma Polaka. ona li nasa mute tawa jan mute, taso ona li pona mute kin tawa jan mute. o pali e ona!

sina o jo e ijo ni:



pona! o seli e telo. o pana e pan pi mute lili, e kili anpa walo wawa pi mute lili, e ko pan mute, e telo tawa poki. o tawa sike e ko ni. o pini e poki ni kepeken sewi poki. o pana e poki tawa ma seli. tenpo ni la, sina o awen lon tenpo suno tu tu. pini la, ko ni li ko Sule.

## toki open pi nimi "yupekosi"

*tan jan Kapesi Pake*

tenpo sike nanpa 2019 la, jan Sonja (mama pi toki pona) li pilin insa e ni: mi wile musi. ni la, o pali e nimi sin pi musi taso tawa toki pona.

jan Sonja li kepeken ilo sitelen ona. taso la, ona li luka e nimi <y> tan ike! jan Sonja li pali e nimi ni: "yupekosi." jan Sonja li pana e nimi "yupekosi" li pana ala e kon ona.

ni la, jan pi toki pona li pilin nasa li toki e ni: "tan seme la <y> li lon? nimi 'yupekosi' li kama ala kama tan toki Umin? mi ken ala ken toki e ona sama kalama / jupekosi/?"

kin la, jan wan li toki e ni: "kon pi nimi 'yupekosi' li sama pilin pi wile sona anu seme?" pini la, jan Sonja li pana e kon pi nimi "yupekosi."

"kon ona li ni: mi ante e pali musi mi sama jan Jo Luka la, mi yupekosi e pali musi mi. tan ante ni la, mi pakala li pona ala e pali mi."

kin la, jan Sonja li toki e ni: "jan ala li ken toki e <y>."

sona suli la, jan Jo Luka li mama pi sitel-

en tawa Utala Mun. ona li pali e ona lon tenpo sike nanpa 1977. taso la, jan Jo Luka li ante e ijo mute pi sitelen tawa Utala Mun lon tenpo sike nanpa 1997. ona li ante e kule e toki e suno e len. jan Kito li kepeken ilo moli lon tenpo nanpa wan a! ike a!

jan mute li olin e ante ni, taso jan mute kin li pilin ike tawa ante ni. jan Jo Luka li ken ike e pali musi ona, jan ali kin li ken ike e pali musi. jan Sonja li pilin musi tawa nimi sin ona, taso jan ali ala li olin e nimi "yupekosi."

jan wan li pana e ike lili ni: "jan Sonja li yupekosi mute lon ni." jan tu li pana e pilin nasa ni: "mi o toki e nimi 'yupekosi' sama jaki."

tenpo ni la, jan li ken ala toki li ken sitelen e nimi "yupekosi." nimi "yupekosi" li musi taso. taso la, ona li pana e sona ni tawa mi mute: o pilin musi tawa toki pona sina! o pilin ike ala a!

jan li ken utala kepeken jan sama tan ijo pi suli ala. ni li ike. o alasa ala e kon suli taso. ante la, o wile wawa e pilin olin e nasin suwi tawa toki sina. toki pona li ni. ante o kama lon tenpo ali. ni li ike ala. pilin sina en nasin sina li ken pona kin.

## toki open pi nimi "kapesi"

*tan jan Kapesi Pake*

o sona e ni: nimi "kapesi" li nimi kule. ona li kama open lon tenpo open pi toki pona. taso, nimi "kapesi" li pu ala. jan mute pi toki pona li awen kepeken nimi "kapesi" kin. tan ni la, ona li ku<sup>1</sup>. kon ona li pimeja walo li pimeja jelo.

1 \_\_\_\_\_ ku li lipu nimi tan jan Sonja





## tawa pi poki monsi pi ma Asija nanpa luka. ma Pulun

*tan jan Polo*

ma Pulune li ma lili mute li lon ma pi insa telo suli. Ponejo (Borneo) pi nasin lete. ona li selo e ma Sapa (Sabah) e ma Salawa (Sarawak) pi ma Malasija. sinpin ona la telo suli Sonko pi nasin seli li lon. jan lawa pi ma Pulune li jan lawa pi nasin sewi Isilan. ona li jo e mani mute mute tan ni: ma Pulune li jo e ko seli mute. ma Pulune la jan mute li jan Male pi nasin sewi Isilan. taso jan mute pi ma kasi en jan Sonko pi nanpa lili kin li lon. ona li kepeken nasin sewi mute. jan pi nasin sewi Isilan en jan pi nasin sewi Kofisu en jan pi nasin sewi pi kon ma li lon. jan Sonko li kepeken nasin sewi Puta anu nasin sewi Nasin Pona (Taoism). nasin sewi mute li lon, taso tempo ni la nasin lawa pi ma Pulune li nasin lawa pi nasin sewi Isilan.

tempo pini la mi awen lon ma Pulune lon tempo sike tu wan meso<sup>1</sup>. mi pana e sona lon tomo suli pi ma ni. ma Pulune li pona mute tawa mi. jan pi ma ni li pona li suwi mute mute. ma ni li lili mute, taso ona li jo e ijo musi mute tawa mi. ona li jo e tomo pi nasin sewi Isilan pi pona lukin. taso mi la ijo pona nanpa wan li tu: ma kasi suli pi telo sewi en kulupu jan pi kasi suli. kulupu jan pi kasi suli li jan Ipan (Iban), li jan Mulu anu Lun Pawan (Murut/Lun Bawang), li jan Ketajan (Kedayan), li jan Tuton (Tutong), li jan Tusun (Dusun), li jan Pelawi (Belait), li jan Penan. tempo pini la jan ale pi kasi suli li awen lon tomo suli (longhouses), taso tempo ni la jan Ipan taso li awen lon tomo suli. tomo suli ni li sama ma tomo lili, taso tomo li weka

<sup>1</sup> meso li pona ala, li ike ala, li lon insa pi ona tu

ala. ona li wan lon nasin ni: tomo wan li wan e tomo ante poka. sinpin pi tomo len ni la tomo linja pi jan ale li lon. lon nasin ni la tomo pi kulupu mama wan li lon. tomo pi jan ale kin li lon. nasin pi tempo pini la tomo suli ni li awen lon palisa. nasin ni la tomo li kama awen tan akese ike. kin la soweli tomo li awen lon anpa pi tomo suli.

mi tawa tomo suli mute ni tan alasa sona mi. mi tawa tomo ni la mi pilin pona. mi la ijo pona ante li ma kasi suli pi telo sewi. ma kasi suli pi ma Elopa la ma kasi suli pi ma Ponejo li suli mute li pana e kalama pipi wawa li jo e kule kasi mute mute e soweli e waso e akese e pipi mute mute. soweli sama jan kin li lon. soweli lili sama jan pi linja monsi suli (long-tailed macaque) en soweli sama jan pi nena suli (proboscis monkey) li lon. soweli sama jan pi nena suli jo e nena sinpin loje pi sama linja. ona li suwi mute a: insa pi ma tomo kin la jan li ken lukin e soweli e waso e akese. pana lukin la akese pi noka tu tu (monitor lizard) en akese linja li nasa ala a!

mi ken, la mi wile sin tawa ma Pulune a!

mute.

taso la, pini pi tempo sike 2021 la, jan Sonja (mama pi toki pona) li pana e toki open pi nimi “kapesi.” toki ni li toki Kantun li toki Sonko. nimi open pi nimi “kapesi” li “咖啡色” (gaa fe sik) anu “咖啡色” (kaféise). jan li sona e toki open ni la, sona pi toki pona li kama suli. kin la, o awen kepeken nimi “kapesi” a!

toki Ta Ti li tan jan Ma Tonson (Marq Thompson) li kama lon tempo sike 2009. jan Ma Tonson li open pali e toki Ta Ti lon tempo sike 2004. toki Ta Ti li jo e nimi 98 taso. nimi wan li tan toki Epelanto. nimi 94 li tan toki Inli. nimi tu tu li nimi sin. kin la, nimi ali lon toki Ta Ti li jo e kalama wan taso. o lukin e ona: “be” (sama nimi “poki”), “bla” (sama nimi “pimeja”), “fai” (sama nimi “sel”), “lu” (sama nimi “lupa”), nimi jan pi toki Ta Ti li ni: “mi” (sama nimi “mi”), “yu” (sama nimi “sina”), “hi” (sama nimi “ona”), nimi “su” lon toki Ta Ti li musi. nimi “su” li jo e kon ali. jan li wile toki e ijo nasa la, ona li ken kepeken nimi “su.” (kin la, nimi “su” li kama tan nimi “Smurf” lon toki Inli).

kin la, nimi “li” lon toki Ta Ti li “jo.” nimi “e” lon toki Ta Ti li “ji.” mi pali e linja nimi kepeken toki Ta Ti. kon ona li “ona en sina li moli e pipi.”

*hi plu yu jo fi ji ni he hu kra no ha.*

tempo kama la, mi pana e sona pi toki sama ni: “Ta Lo Ne” en “Puna” en “Pulu.”

tempo pini la, jan li sona e kon pi nimi “kapesi” li sona ala e toki open pi nimi “kapesi.” jan li pilin e ni: toki tu tu li ken pana e open pi nimi “kapesi.” toki ni li toki Elena li toki Kanse li toki Epanja li toki Katuli. ni la, toki open lon pi nimi “kapesi” li weka. ni li awen lon toki

## toki ante

### toki sama pi toki pona – nanpa tu wan

*tan jan Kapesi Pake*

toki pona li jo e toki sama mute. ni li lon tan seme? jan li olin wawa e toki pona la, jan li wile kin ante e toki pona tawa pilin ona. toki sama pi toki pona li kama tan pali pi jan Sonja, taso ona li jo e nasin ante e kon ante. o lukin e toki sama sin pi toki pona.

tempo pini la, mi pana e sona pi toki ni: toki Pon Wen (Bon Wen) en toki IO en toki pona epansa. tempo ni la, mi pana e sona pi toki Tokipinglish e sona pi toki Ta Ti.

toki Tokipinglish li kama lon tempo sike 2007. jan ala li sona e jan pali pi toki ni. taso, ona li wile e ni: toki Inli en toki pona li kama wan. sona lili pi toki Tokipinglish li lon. sona mute ona li weka. ni taso li awen: toki Tokipinglish li kepeken nimi tan toki pona tan toki Inli: tan toki ante kin. sona ante ali li weka. ni li ike, taso mi ken ala kama e ona.

