

## FAQ

Hello! Welcome to toki pona. Maybe you're new and want to know more about this unknown language. Great! This page will answer your questions.

### What is Toki Pona?

It's a small and good minimal language. There are only 14 letters and less than 200 words. The Canadian linguist Sonja Lang created it in 2001. Now there already are thousands of speakers around the world.

### Why would I learn Toki Pona?

Maybe you're fascinated by the possibility of describing the world using less than 200 words. Maybe you wish to talk to your friends without other people knowing what you're saying. Maybe you just want to boast of speaking many languages. There are different reasons for different speakers.

### How can I learn and where can I use Toki Pona?

There is the official Toki Pona book (The Language of Good) by Sonja Lang and there is her brand new Toki Pona dictionary. There are also many free courses online. Furthermore, there are YouTube videos and Memrise courses.

A very popular and old course was o kama sona e toki pona! A newer and up to date course is lipu sona pona. Toki Pona groups and learning resources are on our website:



[liputenpo.org](http://liputenpo.org)

**If you want to join us, that's great!**

ISSN 2752-4639



9 772752 463006

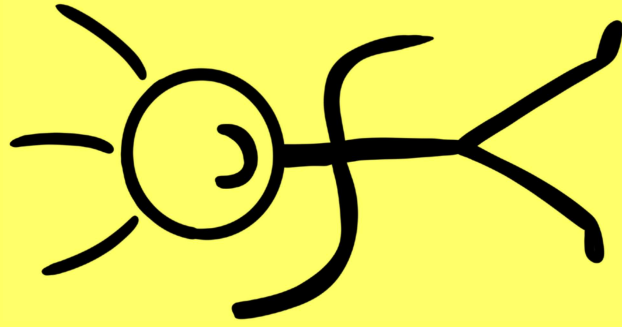
# lipu tenpo



**nanpa walo**

o kama pona  
lon lipu tenpo!  
sina jo e tenpo  
walo anu seme?  
lipu ni li toki  
e ona tawa sina.  
ken la sina jo e  
wile pi tenpo  
sike sin. anu la  
sina weka e ona  
lon tenpo lili a.  
jan Ke Tami li  
sona e ni...  
kin la o lukin  
e toki musi pi  
tenpo walo lon  
ni. o musi!

-jan Sonatan



## jan pali

jan pi pali toki

jan Alonola  
jan Kapesi Pake  
jan Kapan  
jan Ke Tami  
lon Jawin  
jan Piije  
jan Polo

jan pi pali sitelen

jan Alonola  
jan Ke Tami  
jan Simo

jan lawa

jan Eli  
jan Sonatan

jan pi lipu lukin

jan Alonola  
jan Simo  
jan Eli  
jan Sonatan

jan pali ante

jan Peja  
jan Alonola

sina wile ala wile pali tawa lipu tenpo?

o tawa lipu liputenpo.org!

lon lipu ni la, sina ken lukin e ma pi mi  
mute lon ilo Siko (Discord).

**jo**

**tenpo walo**

tenpo Santa walo anu tenpo Santa  
seif?

tenpo pi kalama musi

**kulupu**

wile pi tenpo sike sin

**toki pona**

nimi namako majuna

ijo tenpo pi toki pona mi

**sona**

ilo Nole tan pali To

kasi walo li utala e jan Nasi

**ma**

tawa pi poki monsi pi ma Asija.

nanpa tu tu: ma Pilipina

**pillin**

kalama musi

pi kulupu "PVRJS"

musi Monopoli li musi ala tan ni

**toki**

kalama musi "o walo"

toki soweli - nanpa wan

**musi**

seme li mi?

kijetesantakala ol

pillin jan

tenpo pimeja sewi

**ijo sin**

**jan pali**

CC-BY-SA 4.0

lawa jo © 2021 tan jan pali pi lipu tenpo  
copyright © 2021 by contributors of lipu tenpo

# tenpo walo

Santa li kama pona tawa jan mute? mi pilin e ni: tenpo Santa li suli tan ni: ona li kama tan ma Mewika. ona li sama tenpo monsuta<sup>1</sup> tan ni: ona kin li kama tan ma Mewika. ijo pi ma Mewika li pona tawa jan mute a.

toki lon la mi pilin ike lili tan ni: tenpo Santa li walo ala lon ma Malasija, taso ni li suli ala... ken la tenpo suno Santa ni la mi tawa poki pi tawa telo pi anpa sewi, mi musi lon anpa suno a!



1 "monsuta" la sina pilin ike tan ni: ona li ken pakala e sina

pu jan, nasin pi tenpo suno ni li ken ante mute lon ma mute. ma lete mute lon ma suli Elopa la, nasin wan li ni: jan li wan e kasi lili mute li pali e soweli kepeken ni. soweli ni la, palisa sike suli li lon lawa.

musi soweli ni li pona tawa jan mute, taso, ma tomo wan la, ona li suli mute, li suli mute tawa pilin jan, li suli mute lon suli kin: jan mute pi ma Jele (Gävle) li wan e kasi mute e linja mute e ijo ante mute, li pali e soweli pi suli mute a. Ki-wen musi soweli ni li suli a sama tomo.

## tenpo Santa walo anu tenpo Santa seli?

*tan jan Polo*

ma Elopa en ma Mewika pi nasin lete la mi mute li pilin e ni: tenpo Santa o walo. ona li jo e ko lete mute, la ona li pona. pilin pi tenpo Santa seli li nasa li ike. taso ma mute la tenpo Santa seli li nasa ala li ike ala. pana lukin la ma Malasija la tenpo Santa li seli mute a! taso ken la jan mute li toki e ni: ma Malasija li ma pi nasin sewi Isilan anu seme? tenpo suno Santa li lon ala lon? ona li lon a. ona li tenpo lawa pi pali ala!

tenpo ni la mi awen lon ma Malasija. tan ni la mi ken lon e ni: jan pi nasin sewi Kolisu li mute lili, taso tenpo Santa li pona tawa jan mute lon ma Malasija. ona li pona tawa jan pi nasin sewi Isilan tawa jan pi nasin sewi Puta kin a. ona li pona tawa jan lili ale a. lon la tawa jan pi nasin sewi Kolisu la tenpo suno Santa li jo e suli pi nasin sewi. ona li musi e tenpo suno pi kama lon pi jan Jesu. tawa jan ante la, tenpo Santa li tenpo pona li tenpo musi. lon tomo esun suli ale la kasi suli mute pi tenpo Santa li lon. suno pi kule mute en kalama musi pi tenpo Santa kin li lon. ike la ma ale la tenpo Santa li kama tenpo pi mani mute. tenpo Lamatan tan tenpo suno sike Sonko la tenpo Santa li esun suli.

ken la jan li wile sona: tan seme la tenpo

## tenpo pi kalama musi

*tan jan Ke Tami*

tenpo mun pini la, tenpo suno suli li kama. jan mute la, ni li tenpo suno sewi, li tenpo suno pi jan Jesu. jan mute la, ni li tenpo suno pana, li tenpo suno olin, li tenpo suno pi kalama mama. jan ante la, tenpo suno ni li suli ala. taso ma mute la, tenpo suno ni li suli tawa jan, li tenpo suno pi pali ala, li kama e nasin tan kulu-

## tenpo pimeja sewi (O Holy Night)

*tan jan Kapesi Pake*

tenpo pimeja sewi. mun li suno mute a. tenpo ni li tenpo pi jan sewi kama. ma li pakala li pilin ike a.

lon li pona e kon. pilin pona! ma pakala li sewi. mi lon poka pi tenpo suli sina.

o tawa nena noka! o kute e kalama sewi! tenpo pimeja, sewi, li tenpo pi jan Jesu. pimeja, sewi. ni li tenpo sewi.

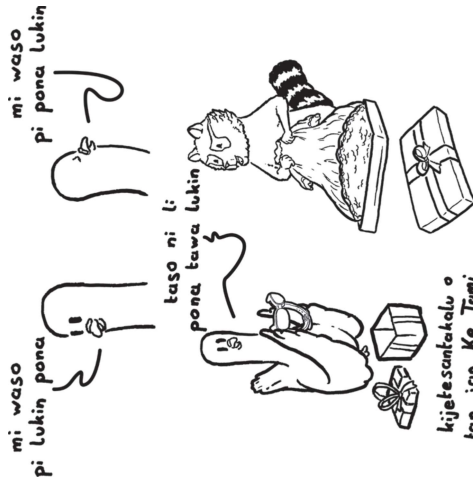
ona li pana e sona pi olin pi jan ante. nasin ona li olin li utala ala. ona li weka e ike. jan anpa li pata mi. nimi ona, la nasin ike li ala. kalama suwi, la mi mute li pana e pona ali tawa nimi sewi.

jan Jesu li ali. o sewi e nimi ona. wawa ona en sewi ona li wawa mute. wawa ona en sewi ona li wawa mute!

toki! ma pona pi toki pona la, jan li wile ante e toki mute! tenpo mun ni li mun pi ante toki! o ante e lipu mute a! sina wile tawa ma pona la, o lukin: <https://discord.gg/Byqn5z9>

## kijetesantakalu o!

*tan jan Ke Tami*



## piilin jan

*tan jan Kapesi Pake*

lete mute li ken ala kute. kute la ona ni li mute. lete en seli li awen lon ante. ante en awen li suli e lete.

## ijo sin



# moku

soweli walo pimeja. ona li tawa soweli tawa lili li toki e ni tawa ona: ona o sewi e noka monsi ona. soweli tawa lili li sewi e noka monsi suli ona. soweli walo pimeja li kama tawa lukin e sitelen pi jan lawa ma. tenpo ni la soweli pi kute suli li utala suli ni e ona lon sewi pi sinpin lawa: oko pi soweli walo pimeja li pakala.

jan li lukin ala li kute ala li sona lili li olin e nimi pona, ta ni li kama tawa ona.

soweli walo pimeja li toki, — o lukin e sitelen lon noka pi soweli tawa lili.

— jan sama pona mi o, soweli loje o, — soweli walo pimeja li toki, — o lukin e sitelen lon noka pi soweli tawa lili.

— jan sama pona mi o, soweli walo pimeja o, —soweli loje li toki. ona li sona e ni: ike li lon, — mi pali e ni, la mi pilin pona, taso mi weka e ilo lukin mi lon tomo. sina ken ala ken lukin e ona? ni li lon a: sina sona mute. soweli ante ale li sona lili.

nimi pona pi soweli loje li pona tawa

## toki nasa

*tan jan Alonola*

nanpa wan la, mi kama suli.

nanpa tu la, mi peta<sup>1</sup>.

nanpa san<sup>2</sup> la, mi kapesi<sup>3</sup>.

nanpa po<sup>4</sup> la, mi mute a.

sijelo mi li suli.

open la, mi lili.

mi awen lon ma mi.

mi awen lon ma ni.

mi lili li tawa mute.

mi pana e kon, o kute:

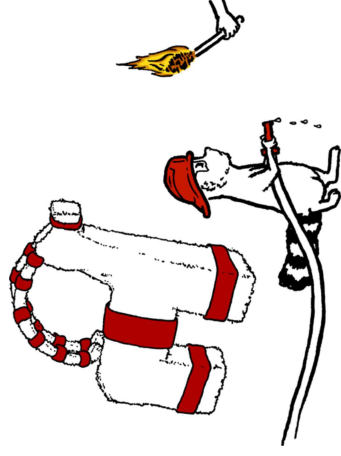
mi pona tawa sina!

o kipisi<sup>5</sup> ala e mi a!

- 1 "peta" li "laso jelo"
- 2 "san" li "tu wan"
- 3 "kapesi" li kule pi kasi kiwen
- 4 "po" li "tu tu"
- 5 sina "kipisi" e ijo la, sina tu e ona.

ni li nasin lawa ala la jan lawa li wile poki e jan pakala. pakala li ike tawa jan pi ma tomo Jele la, jan mute pi ma tomo Jele li lukin awen e kiwen musi soweli. tenpo sike pini tu tu la, ona li kama a awen e kiwen musi soweli. taso tenpo sike pini la, kiwen musi soweli li kama seli sin.

mi la, ni li ike a. kiwen musi soweli o seli ala. kiwen musi soweli o awen. pona o tawa soweli musi kiwen lon tenpo sike kama.



tenpo sike ale la, ma tomo li pali sin e ona.

taso... ijo ante li lon. kiwen musi soweli li suli li kasi mute, li linja mute la, seli li ken seli e ona, li ken pakala e ona. jan wan li seli e ona lon tenpo sike open po sike nanpa tu wan. jan pi ante kin li pakala e ona lon tenpo sike ante mute. ni la, kiwen musi soweli li awen ala lon tenpo sike mute, li awen lon tenpo sike pi mute ala taso.

seli li lon tenpo sike mute la, seli li musi tawa jan mute pi ma ante mute. ni li lon tan seme? ona li wile sona e ni: tenpo sike pini ni la, kiwen musi soweli li kama ala kama seli? taso ni li musi ala musi tawa jan pi ma tomo Jele kin? musi ala a!

# kulupu

## wile pi tenpo sike sin

*tan jan Ke Tami*

tenpo sike sin li lon. jan mute la, tenpo sike pini li ken ike, li ken jo e jaki mute e toki ike mute e pilin ike mute. taso tenpo sike sin li kama la, ike ale li ken awen lon tenpo pini. sama la, pona li ken kama lon tenpo sin.

taso jan li wile e pona tan kama taso ala, li wile e pona tan ona kin! sona la, jan mute li pilin e ni: "tenpo sike ni la, mi pali e ijo pona suli. mi pali e ijo ni la, mi kama suli e pona mi lon pona mi pi tenpo sike pini." sona kin la, jan mute li kama ala pali e ijo pi wile ona.

tenpo lili la, mi wile sona tan jan pi toki pona: tenpo sike sin la, seme o pona? sina wile ala wile pali e ijo? jan li pana e toki!

jan pi toki pona li toki ala toki wile e pali pi tenpo sike?

sina toki e wile pali lon tenpo sike ante anu seme?

	mi toki e ni lon tenpo sike mute
×	mi toki e ni lon tenpo sike ala
✓	mi toki e ni lon tenpo sike pi mute ala

# musi





## kalama musi "o walo"

*tan Jan Sonatan*

kalama musi pi toki pona li pona tawa sina anu seme? ona li musi pona tawa mi! pilin mi la jan Nasi [Nardij] li pali e kalama musi pona mute pi toki pona. tenpo ni la ona li pali e kalama musi "o walo". musi ni li toki e tenpo lete e kon walo. ona li sama seme?

mi kute e kalama musi. open la ona li pana e kalama suwi li toki e wile jan. ona li wile jo e jan pona wan lon poka ona. pilin ona la jan pona o awen lon poka: pini ni la ona li toki e ni: ike lon la lete li pona e ona. ona li pilin sama akese tan ni: akese li jo e sijelo lete kin. taso ijo wan li ken seli e ona. ni li pilin olin ona.

kin la kalama musi ni li toki e wile tawa sewi kon: "o walo!" walo o tawa tomo o tawa kasi o tawa ma o tawa kon. ona li pilin e ni: jan lili o musi lon kon walo! ni li pana e pilin suwi pona pi tenpo pini tawa mi. kalama musi "o walo" la mi wile jan lili. taso ni li kalama musi ante...



## toki soweli - nanpa wan

*tan Jan Eweni Wako*

soweli walo pimeja en soweli loje li tawa lon ma li lukin e soweli tawa lili. ona tu li wile moku mute. tan ni la ona tu li kama wile moku e ona. soweli walo pimeja li toki tawa soweli tawa lili:

— soweli pi kute suli o kute! soweli walo jelo li jan lawa ma li jan lawa pi soweli ali li toki e ni: mi ken moku e soweli ni: ona li moku e kasi anpa. tan ni la mi moku e sina lon tenpo pimeja ni.

— o awen, —soweli tawa lili li toki. —

soweli wawa jelo li jan lawa ma li jan lawa pi soweli ali li pana e sitelen ni tawa mi: ona li toki e ni: soweli li ken ala moku e mi.

— ona li lon seme? — soweli walo pimeja li toki li pilin nasa.

— ona li lon noka mi, — soweli tawa lili li toki pi musi ala. — sina wile, la sina ken lukin e ona, mije sona o.

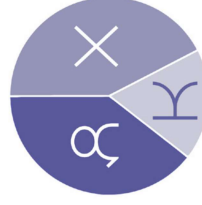
— jan sama pona mi o, soweli loje o, —

tenpo la, jan mute li lukin pali e wile ona lon tenpo sike. taso seme li lon tenpo sike ni? a, jan mute li wile. jan mute li wile ala. jan li wile la, seme li lon wile?

- jan pi toki pona li jan sona a! ona li wile suli e sona ona. sona ni mute li sona toki, li ken sona pi toki pona, li ken sona pi toki ante. sona ante li ken sona pi tomo sona.
- jan li wile pali e musi. musi li pona, li ken suli e kon. kin la, ona li wile kama pali pini pona e ni.
- jan li wile pona e sijelo ona. wawa en pona sijelo en pona kon en moku pona li suli.
- jan ante li wile pona e jan ante, li wile kama pona, li wile kama pilin pona, li wile kama lon kulupu, li wile weka e ike tan ona.

sona ni la, pona mute en nasin pona mute en nasin wile mute li lon!

"mi o pali ala pali e ijo lon tenpo sike ni a?"



pali  
ala  
ken

mi wile e pona ale tawa pali ale ona! tenpo pini la, wile ona li awen ala awen lon pali? a, tenpo mute la, ni li lon ala. taso ken la, pona tu li lon.

pona nanpa wan la, pali lili li ken suli kin, li ken awen e pona lili lon tenpo mute awen.

pona nanpa tu la, jan mute li toki ala e wile pali ona, li toki e wile nasin taso ona! ona li ken toki e ni: "mi pali e seme?"

ni li suli ala. taso mi pali la, mi pali kepeken nasin! ni li suli e pona mi!" jan wan li toki: "tenpo sike ni la, nasin mi li nasin pi pali pini; mi kama ala awen pali tan wawa wile mi la, mi wile kepeken nasin ni: mi pali la, mi pini pona e ijo pali: jan ante li toki e ni: "nasin mi li nasin pali. ijo pali li suli ala, taso awen pali li suli. mi wile pali e ijo mute la, mi wile awen e nasin pali lon nasin ale mi!" ni la, sina ken pona e sina, taso sina pilin ike ala tan weka pi ijo pali wan.

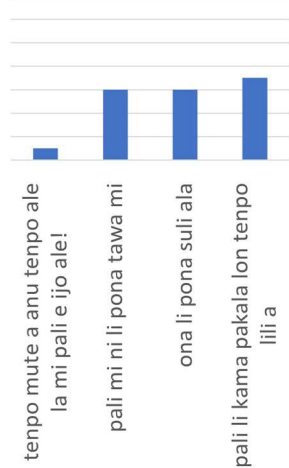
pona seme o kama lon tenpo sike sin ni? a, jan mute la, tenpo sike pini li jo e ike mute. jan li toki la, ona li wile e ni ala lon tenpo sike sin. pona o kama. pona o kama tawa jan ale. pona o kama tawa jan poka. pona o kama tawa toki pona. utala o lon ala.

jan wan li toki e ni: "tenpo sike pini li pona. mi wile e ni: tenpo sike kama li pona mute."

ante la, jan li wile e pona lon ale ona, e pona lon pali wile ona, e pona lon mani ona, e pona lon sona ona. suli la, jaki suli Kolona o weka aaaaa!

mi kin li wile e ni ale. mi wile e ni: tenpo sike ni li kama e pona mute lon sina. sina ale en ale sina o awen pona anu kama pona a.

pali wile li kama ala kama pona?



# toki pona

## nimi namako majuna<sup>1</sup>

*tan Jan Kapesi Pake*

toki pona li kepeken nimi pi nanpa seme? 120? 123? 125? 137? wile sona ni li ike lili, jan ala li sona pona e nanpa nimi pi toki pona. ante la, jan o kepeken lipu pu kepeken lipu ku tawa ni. taso, nimi mute pi toki pona li pu ala li ku ala. sina sona ala sona e ni? ona li nimi namako. jan pi nanpa lili li kepeken nimi namako, taso nimi namako li awen lon.

ni la, mi wile toki e nimi namako tu. ona li namako, taso ona li majuna<sup>1</sup> kin. nimi namako nanpa wan li “amiko.” ona li kama lon tenpo sike 2006. ona li tan Jan Kipo li tan Jan Elumutu. tenpo mute lon toki pona la, jan li kepeken nimi “jan pona” tan pilin pona tawa jan ante. taso, nimi “jan pona” li suli pi mute ike la, jan li wile kepeken nimi “amiko.” toki inli la, nimi “amiko” li “friend.” toki open ona li

1

“majuna” li “sin ala”

## ijo tenpo pi toki pona mi

*tan Jan Kapan*

tenpo sike pini la mi olin e toki pona. mi pilin ni: toki pona li sona pona li pona tawa kama jo pi sona ali. mi open kama jo e sona pi toki pona.

mi sitelen e nimi ali pi toki pona lon lipu mi li kama jo e sona pi nimi ali. mi wile kama jo e sona ali kepeken tenpo lili. mi lukin e lipu pi toki pona pi lili taso.

tenpo kama la mi kama ala jo e sona, mi pilin ni: ken la toki pona li pona ala tawa mi, mi ken ala jo e sona pi toki pona. mi weka e toki pona.

5

toki Epelanto.

nimi namako nanpa tu li “sipi.” ona li kama lon tenpo sike 2007. ona li tan Jan “spad0103.” o lukin e linja nimi ni: “mama li telo e ona.” taso, mi o sona e ni: “ona” li mama anu jan ante? mama li telo e jan ante la, o toki e ni: “mama li telo e ona ante.” mama li telo e mama la, o toki e ni: “mama li telo e ona sama.” toki nanpa tu li kon sama nasin pi nimi “sipi.” mi tu e linja mi la, mi tu e sipi. toki inli la, nimi “sipi” li “reflexive pronoun.” toki open ona li toki Lasina.

mi alasa e nimi namako ni lon tenpo sike 2021. taso, ona li suli tawa sina tan seme? mi pilin e ni: nimi namako majuna li pana e sona pi pini pi toki pona. toki pona li ante lon tenpo. tenpo sike 2006 e tenpo sike 2007 la, toki pona li toki ante. pilin pi jan ante lon tenpo ante li kon pini pi toki pona. kon ali pi toki pona li suli tawa sona pi mi mute. sina o kepeken ala kepeken e nimi “amiko” e nimi “sipi?” ala, taso sona e kepeken li sama ala. sona li lon lawa li pona tawa insa pilin. kepeken li pona tawa toki jan.

tenpo kama lili la mi lukin e sitelen tawa pi toki pona lon ijo Intane (Internet), ni li kepeken e sitelen pi ma Sonko la, mi ken sona e ni. taso ni li jo e sona lili taso pi toki pona, tan ni li ali ala.

mi lukin e sitelen tawa ni la mi sitelen e ijo lawa taso. tenpo pini la mi pilin ike tan ni: mi sitelen e sitelen mute kin lon tenpo lili kin. tenpo pini la mi wile kama jo e sona ali pi toki pona kepeken tenpo suno tu taso. mi lukin e sitelen mi kepeken tenpo lili, taso tenpo suno ali la mi lukin. mi kama jo e sona pi sitelen

ni li toki e ni: jan Kun li lanpan<sup>2</sup> e lawa pi kulupu Palisa. tenpo ni poka la jan Kun li toki e ni: ona li lawa e Palisa lon tenpo ale. tenpo pini la, jan li pilin e ni: jan ale pi kulupu Palisa li pali sama. mi pilin e ni: nimi ni li open pona pi tenpo sin. kalama musi Te We (Dead Weight) kin li wawa. kalama uta pi jan Kun li wawa mute lon kalama musi Kimi A Minu (Gimme a Minute) lon kalama musi Te We. lon kulupu Usi Mi (Telu) (Use Me [Deluxe]), kulupu Palisa li pana e kalama musi luka sin: kalama musi Tan Ju (Thank You) e kalama musi sama ante.

2 “lanpan” li “kama jo kepeken wawa”

## musi Monopoli li musi ala tan ni *tan Jan Kapesi Pake*

tenpo mun lete la, jan li ken kama jo e ijo musi sin. ijo wan li suli tawa ni. sina sona e musi Monopoli [Monopoly] anu seme? ona li ijo musi kepeken leko lipu. ona li kepeken nasin mani. ona li open lon tenpo sike nanpa 1935 li tan Jan Sala Talo (Charles Darrow). jan Sala Talo li ante e musi tan Jan Elisape Maki (Elizabeth Magie). jan li esun e ma pi kule mute li pana e mani tawa jan ante. jan mute li sona li musi e musi Monopoli. taso, musi Monopoli li musi ala. ni li lon tan seme?

nanpa wan: pini la, jan wan taso li lon. musi Monopoli la, jan mute o moli lon pini.

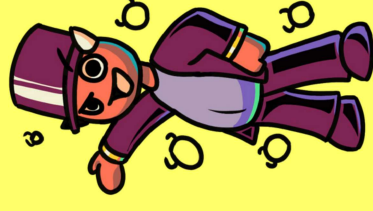
nanpa tu: musi Monopoli li olin e nasin mani. tenpo ali la, jan o lanpan<sup>1</sup> o pana e mani tawa jan ante. mani mute taso li pona lon musi Monopoli.

nanpa tu wan: jan o utala taso. jan li ken ala pona e jan ante. tan ni la, jan li ken pilin ike tawa jan ante lon pini.

1 “lanpan” li “kama jo kepeken wawa”

kalama musi sin li pona tawa mi, taso mi kute pi mute ala.

tenpo ni la, jan Lin Kun li jo e ijo kama. kulupu Palisa li pana e kalama musi tu, kalama musi Monsa (Monster) e kalama musi Ma We (My Way). ni li pona mute tawa mi, mi pilin pona mute tan kalama musi pi tenpo kama. ale la, mi olin e kulupu Palisa e jan Lin Kun.



nanpa tu tu: ken li weka. ijo ali lon musi Monopoli li kama tan kama pi lawa ala. ona li nasa. jan li ken ala sona e nasin suli tawa musi Monopoli.

nanpa luka: musi Monopoli o kepeken tenpo suli. tenpo jan mute li tawa weka tan ni.

ijo luka ni li pana e sona pi ike pi musi Monopoli. taso, musi ante li awen pona. musi Katan [Catan] e musi Tominon [Dominion] li kepeken lipu kin. ona o kepeken tenpo lili. pini la, jan mute li ken lon musi ni. musi Katan e musi Tominon li kepeken lili e nasin mani, taso ona li sewi ala e nasin mani.

sina wile esun e musi la, o esun ala e musi Monopoli. o pana ala e musi Monopoli. o kama jo e musi ante. musi Monopoli li musi ala.

10

**kalama musi pi kulupu "PVRIS"**

*tan lon Jawin*

kulupu Palisa (PVRIS) li kulupu seme? kulupu Palisa li kulupu pi kalama musi. tenpo sike luka luka li tawa la ona li kama lon. tenpo ni la kulupu li jo e jan Lin Kun (Lynn Gunn) e jan Pajan Matona (Brian Macdonald), tenpo pini la ona li jo e jan mute. jan Lin Kun li jan pi kalama musi uta, ona li pali mute tan kulupu Palisa. ona li pana e kulupu suli tu wan pi kalama musi e kulupu lili wan pi kalama musi. mi toki e kulupu Palisa e kulupu ona pi kalama musi.

mi open kepeken kulupu lili ona. ona li jo e nimi Akusi (Acoustic). ni li sin ala mute. ona li jo e kalama musi tu tu. kulupu Akusi li sin ala mute la mi toki mute ala e kulupu lili ni pi kalama musi. taso la mi kute e nasin pi kulupu Palisa lon kulupu ni. kalama musi pi kulupu Palisa li toki mute e ike pilin e utala ona. kalama musi Waki A (Akusi) (Waking Up [Acoustic]) li toki e ni: "mi pana lon tawa sijelo mi la mi pali e ijo ali." jan Kun li toki mute e nimi ni. nimi ni li pana e nasin pi kulupu Palisa, nasin li toki e ike lawa e ike sijelo.

lon kulupu pi kalama musi Wa Nosi (White Noise), sina ken kute e nasin sama, taso sina ken kute e kalama ante. kulupu Akusi li kepeken e tenpo mute li jo ala e kalama mute la kulupu Wa Nosi li jo e mute. kulupu Wa Nosi li open kepeken kalama musi Soke (Smoke). kulupu Akusi li nasin La (Rock) lili la ni li nasin La mute. kin la sina kute e kalama uta wawa. kulupu Akusi li jo e kalama uta pi wawa ala la ni li jo e wawa. kalama ilo kin li wawa. pana pi kulupu Wa

Nosi la kulupu Wa Nosi (Telu Peson) (White Noise [Deluxe Version]) li pana mute. ni la kalama musi tu wan li lon: kalama musi Ju En A (You and I), kalama musi Ensi (Empty), kalama musi Ju En A - Sipe (You and I - Stripped). mi la mi kute e kulupu Wa Nosi (Telu Peson), taso kalama musi sin li pona lili tawa mi. kalama musi sin pi kulupu Wa Nosi (Telu Peson) li pona tawa mi, kalama musi ante li pona mute.

mi olin e kulupu A Wi No A Pepon, A Wi Ni A E (All We Know Of Heaven, All We Need Of Hell). kulupu pi kalama musi ale la ni li pona mute tawa mi. mi kute sin e nasin pi kulupu Palisa, mi kute sin e kalama monsutata<sup>1</sup>. kulupu A Wi No A Pepon, A Wi Ni A E la nasin pi ike lawa li lon mute. kulupu Wa Nosi la kulupu ni li kama jo e mani lili. kulupu pi kalama musi li open kepeken kalama wan taso - mi pilin e ni: ni li sama e open pilin pi kulupu. ale li weka, ijo awen taso li ilo kalama li kalama uta. ale li weka, ijo awen taso li pilin lon ona. ni li sama e nimi ni pi kalama musi Wa Wan (What's Wrong): "sina sona e ike mi la mi wile ala e toki len." kulupu pi kalama musi A Wi No A Pepon, A Wi Ni A E la jan Kun li open pilin mute.

tenpo pi kulupu Usi Mi (Use Me) li open kepeken kulupu lili Alusinasion (Hallucinations). tenpo lili li tawa la kulupu ni li kama. kulupu Usi Mi li ante e kalama pi kulupu Palisa. kulupu pi tenpo pini li jo e kalama monsutata, taso kulupu ni li jo e kalama pi tawa musi. taso la, nasin toki pi kulupu Palisa li awen. kalama musi nanpa wan li open kepeken ni: "lape ala, mi pakala e akesi pi noka ala."

1 "monsutata" la sina pilin ike tan ni: ona li ken pakala e sina

sinpin la mi lukin e sitelen tawa monsi. mi lukin e sitelen tawa ale, taso mi kama jo e sona pi toki pona pi ali ala. sitelen tawa pi toki pona pi toki Inli li lon ijo Intane, taso mi sona taso e toki Inli lili. taso mi ken taso lukin e sitelen ni.

sitelen tawa ni li jo e sitelen pi toki Inli, mi ken ala kute la mi ken lukin e sitelen. mi kama jo e sona ali pi toki pona kepeken tenpo mun wan. ni la mi ken toki e toki pona tawa jan pi toki pona.

**ilo Nole tan pali To**

*tan jan Pije*

sina sona ala sona e pali To? ona li nasin linluwi<sup>1</sup>, li ilo pona. sina kepeken ona la jan ante (en jan ike) li ken ala lukin e pali linluwi sina. ni li suli kin tawa jan sitelen pi sona sin, li suli tawa jan pi wile ante lon ma ike, li suli tawa jan ante mute kin. (kin la sina ken tawa lipu pi "linluwi pimeja" kepeken ilo To, lipu ni li jo e nimi "onion" lon pini nimi. sina ken ala tawa lipu ni kepeken ilo linluwi ante.)

mi toki e ni: sina kepeken ilo To la jan ante li ken ala lukin e pali linluwi sina. taso jan li ken lukin kin e ni: sina kepeken linluwi To. pali To li ike tawa kulupu lawa mute lili; tan ni la kulupu lawa ni li wile pake<sup>2</sup> e linluwi To. pakala! kulupu lawa lon ma Sonko en kulupu lawa lon ma Losi li pake e linluwi To.

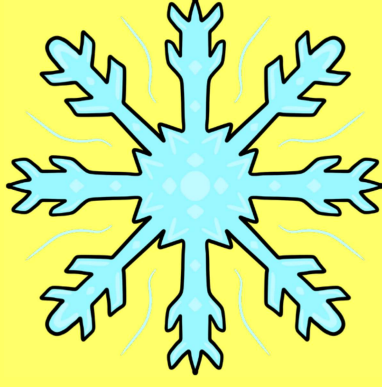
sina lon manila sina ken alaken kepeken linluwi To? a, sina ken, taso sina wile kepeken "nasin sewi To" [Tor bridge]. sina kepeken nasin sewi To la kulupu lawa ike li ken ala lukin e kepeken To sina.

1 "linluwi" li kulupu pi ilo sona mute  
2 jan li "pake" e ijo la, ijo ni li pini anu ijo ni li ken tawa ala

mi pali e jan pona mute kepeken toki pona! mi olin e sitelen kepeken toki pona. mi sitelen kepeken toki pona ni: mi wile ala e ni: jan pona li ken sona e sitelen mi. jan pona mi li lukin e sitelen mi la ona mute toki e ni: mi ken ala sona e ni.

mi pilin pona tan ni: mi sona e toki pona li ken toki e toki pona. toki pona li toki suli lon mi.

**sona**



nasin sewi To ni li kama tan seme? a, ona li kama tan jan pona pi pali To! sina wile la sina ken pana e nasin linluwi To sina tawa jan ante (lon ma Sonko anu ma Losi anu lon ma ante).

kulupu pali To li pali e ilosin Nole [Snowflake], sina ken lukin e ona lon lipu ni: <https://snowflake.torproject.org/> sina jo e ilo Nole la jan ante li ken kepeken linluwi sina, li ken kepeken nasin linluwi To. ilo Nole li pona kin.

tenpo suli la mi jo e ilo Nole. tenpo suno ni la jan luka li kepeken linluwi mi, li ken kepeken nasin linluwi To tan mi.

kulupu lawa o pake ala e linluwi To! o kama jo e ilo Nole.



## kasi walo li utala

e jan Nasi

tan jan Alonola

**[o awen! mi toki e ijo ike mute  
lon toki ni!]**

tenpo pini mute la, ma Tosi la, kulupu lawa Nasi [NSDAP, "Nazis"] li lon. ona li jo e nasin pi ike mute. jan mute lon ma Tosi li pilin ike tan lawa pi jan Nasi. tan ni la, ona li wile ante e lawa.

kulupu pona pi kasi walo [Weisse Rose] li lon. ona li wile utala e jan Nasi kepeken lipu. tenpo sike pi utala Salinka [Stalingrad, 1942] la, jan Alekanta Sole (Alexander Schmorell) en jan An So (Hans Scholl) li pali e lipu. lipu ni la, ona li toki e ni: "ma Tosi li utala e jan pi utala ala. ona li moli e jan Posuka, e jan Losi, e jan pi nasin sewi Juta!". ona li pana e lipu ni tawa jan sona lon ma

tenpo lete la, jan Wili Ka (Willi Graf) en meli sama pi jan An So - jan Sopi So (Sophie Scholl) - li lon kulupu ni kin. tenpo ni la, jan Sole en jan So en jan Ka li tawa ma Losi tan ni: ona o utala! tenpo sin la, ona li tawa ma Tosi la, ona li pali e lipu sin lon tenpo sike kama [1943]. lipu ni la, ona li toki e ni: "ma Tosi li ken ala utala e ma Losi! ma Tosi li ken ala anpa e utala e ma ante ale. ni la, ike mute li lon utala"

tenpo ni la, ona li pana e lipu mute tawa jan mute. tenpo sike ni [1943] la, utala Salinka li pini. jan Tosi mute en jan Losi mute li moli, taso ma Losi li nanpa wan! ni la, jan mute li tawa utala lon ma Tosi.

tenpo kama la, jan Elemu Pon Moleke (Helmut von Moltke) li pana e lipu pi kasi walo tawa ma Inli. ona li pali e lipu mute. li pana e ona tan tomo tawa sewi! jan mute li lukin e lipu ni.

ike la, tenpo kama la, jan An So en jan Sopi So li tawa tomo sona. ona li pana e lipu sin lon supa mute. taso,



jan li lukin e ona, li poki e ona. jan tu So o tawa tomo lawa. ma ni la, jan lawa li toki e ni: jan tu So o moli! tenpo kama lili la, jan Jokan Kika (Johann Reichhart) li moli e ona tu. tenpo kama lili la, jan Wili Ka en jan Alekanta Sole li moli kin. namako la, jan lawa li toki e ni; jan ante pi kasi walo o lon tomo pi jan ike.

jan Tosi ante mute li (wile) utala e jan Nasi, taso ona li ken ala pini e lawa pi jan Nasi.

## tawa pi poki monsi pi ma Asija

nanpa tu tu: ma Pilipina

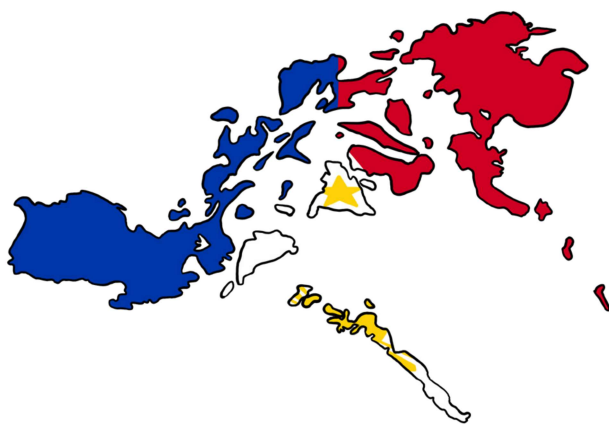
tan jan Polo

ma Pilipina li ma suli ante pi ma Asija pi nasin seli pi kama suno. sama ma Intonesija la ma Pilipina kin li jo e ma mute mute pi insa telo suli. ona li jo e laso kasi mute e ma poka telo pona mute. sama ala pi ma ante pi ma Asija la (ma Koleja kin li sama ala) nasin sewi nanpa wan pi ma ni li nasin sewi Kolisu. taso kulupu lili pi nasin sewi Silami kin li lon nasin seli pi ma ni. nasin sewi Kolisu li kama tan ma Epanja tan ni: tenpo pini mute la ma Epanja li jo e ma Pilipina. kama la jan pi ma Mewika li kama. tan ni la tenpo ni la jan pi ma Pilipina li toki pona e toki Inli (taso tenpo ni la jan pi mute lili li ken toki e toki Epanija).

mi la mi tawa ma tu taso pi ma Pilipina. mi tawa ma tomo Sepu (Cebu) tawa ma pi insa telo Poko (Bohol). ma tomo Sepu li jo e tomo pi tenpo pini mute. jan pi ma Epanija li pali e tomo ni. tomo pi nasin sewi Kolisu li sama tomo pi nasin sewi Kolisu majuna<sup>1</sup> pi ma Epanija a! jan mute li tawa tomo ni. jan pi ma Pilipina li pilin e ni: nasin sewi ona li suli mute tawa ona. lon la mi lukin e sitelen mute pi jan Jesu pi jan Meli lon insa pi tomo mute. ale li pona li musi, taso tenpo pimeja la mi pilin e ni: ma ni li ken ike. mi tawa weka ala tan tomo awen pi jan tawa la, ona li pona.

mi tawa ma Poko tan ma tomo Sepu kepeken tomo tawa telo. ma Poko li pona mute tawa mi. jan li pona mute. laso kasi pi pona mute li lon. telo suli kin li pona. taso ijo pona pi nanpa wan li tu tawa mi. ona li ni: soweli lili pi oko suli (tarsier) li lon. en la nena mute pi sama suli li lon. nimi ona li nena pi suwi pimeja (Chocolate Hills). mi pana e mani tawa kepeken pi ilo tawa wawa pi sike tu lon tenpo suno wan. tawa ni li epiku<sup>2</sup> tawa mi. mi tawa insa pi laso kasi en ma tomo lili. mi tawa lon poka pi telo suli.

ma Pilipina li ma pona. mi wile tawa sin. mi wile lukin e ijo pona mute ante a!



<sup>1</sup> "majuna" li "sin ala"

<sup>2</sup> "epiku" li "pona mute a"