

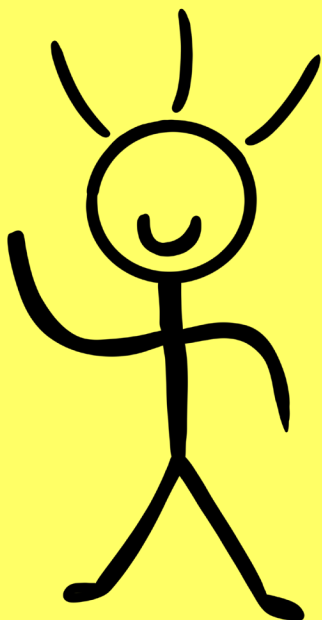
lipu tenpo



nanpa lete

o kama pona
lon lipu tenpo!
jan mute li
pilin e ni:
tenpo lete li lon.
ko walo li kama
tan sewi li lete
e ma. tenpo ni
li pona ala pona
tawa sina?
jan Alonola li
toki sona e ni.
kin la o lukin e
toki pi kalama
musi e toki pi
toki pona. ona
li suli. o musi!

-jan Sonatan



jo

2

kulupu

o suli e toki pona

3

tenpo pi kalama musi

4

toki pona

sitelen Emosi

5

toki ante

toki Polaka

6

sona

telo pi pona sijelo

7

sitelen nasa pi ilo Nuwapenta

8

ma

tawa pi poki monsi pi ma Asija.

nanpa tu: ma Indonesija

9

pilin

sitelen tawa sin "jan pali pi weka

kon: ali sin"

10

tenpo lete li pona ala pona?

11

toki

meli Jaka

moku

moku Panson

12

musi

len-poki-len

13

seme li mi?

sitelen-olin

kijetesantakalu o!

14

jan pali

o suli e toki pona

tan jan Alonola

mi wile suli e toki pona tan seme? toki pona li toki *pona*. toki pona li pona e lawa mi, li pona e lawa ante e pilin pi jan mute. pilin li ante, taso mi la, toki pona li pona tawa jan ale. ni la, mi wile e ni: toki pona o suli!

nasin seme la, mi mute o suli e toki pona? mi o kepeken e wawa lawa mute. o lukin:

nanpa wan la, jan o sona e toki pona. jan mute li sona ala e toki pona. mi mute li jo e nasin ken mute:

1. mi ken pali e lipu, li pana e ona tawa tomo pi jan mute. ken la, tomo sona sina la, sinpin suli li lon. jan mute li lukin e sinpin ni la, o pana e lipu pi toki pona tawa ona.
2. mi ken pali e musi pona. musi pona mute li lon la, jan li wile kama sona e toki pona. o lukin: jan mute li kama sona e toki Anku tan kalama musi pi ma Anku! ni li ken lon tawa toki pona!
3. mi ken toki e sona pi toki pona tawa jan ante. jan mute li lon kulupu pi toki pona. taso, sina toki tawa jan pona wan sina la, kulupu li kama suli a!

nanpa tu la, jan o kama sona e toki pona. ona o toki e toki pona. ni li pona! lipu sona mute pi toki pona li lon. lipu pi jan Lentan li suli, li lon toki Inli (tan jan Lentan), toki Tosi (tan jan Ke Tami), toki Losi (tan jan Lentan), toki Posuka (tan jan Otele). namako la , sitelen tawa pi jan Misali li suli. taso, o ante toki e ona! o pana e sitelen tawa sin, e lipu sona sin!

nanpa tu wan la, o kulupu! kulupu li suli tawa toki pona tawa toki ale. kulupu li lon ala la, kulupu toki li lon ala la, toki li lon ala. kulupu pi toki pona o jo e nasin pona, e jan lawa pona. mi la, kulupu pi mi mute o jo e jan suli. o ni: sina jan suli!

pini la, o lawa! mi mute o jo e kulupu lawa, e musi suli! mi mute o jo e kalama sin („New Radio Shows“), e sitelen tawa lon ilo pi sitelen tawa. mi mute li jo e lipu mute. ni la, mi o jo e kalama, e sitelen tawa, e kulupu lawa.



ken la, tenpo kama la, sina tawa tomo sina. sina wile awen lon supa awen sina. sina luka e ilo open, li open e ilo pi sitelen tawa. sina open e sitelen tawa nanpa wan (STNP). sina lukin e sona sin pi ma ale. jan Po (tan ,seme li sin?') en mi li toki e sona sin ni: toki pona li toki pi ma ale!

tenpo pi kalama musi

tan jan Kapesi Pake

jan li ken toki e toki pona. jan li ken lukin e toki pona. taso, jan li kute ala kute e toki pona? ona li ken! ni la, ona li ken kepeken kalama musi pi toki pona. kalama musi pi nanpa lili li ante toki. kalama musi kin li kalama sin. ali li pona tawa kute.

kalama musi pi toki pona nanpa wan li kama lon tenpo sike 2001 anu tenpo sike 2002. jan Po Koken (Paul Goguen) li pali e ona. nimi ona li “sike tu li pona.” kalama musi pi toki pona nanpa tu li kama lon tenpo sike sama. nimi ona li “toki pona li toki pona” li tan jan Topi (Tobiah). jan Topi li pali kin e kalama musi ni: “telo nasa” en “tenpo suno li pona.”

tenpo mute li weka la, kalama musi sin li kama ala. taso, jan Sotan (anu jan Es-ili Kosano) li pali e kalama musi “ale ala li pona tawa mi” lon tenpo sike 2015. tenpo ni la, kalama musi mute li kama lon. jan Nikoleta li pali e kalama musi “ale li ante” e kalama musi “ona li pona” lon tenpo sike 2019 (jan Nikoleta li kepeken nimi “kqa” tawa kalama musi ona). jan Misali li pali e kalama musi pi ante toki lon tenpo sike 2020. jan mute li olin li kute e ona. nimi ona li “kulupu jan tenpo” li ante toki pi “Dreams of Our Generation” tan “Rhythm Heaven Fever”. tenpo sike 2020 kin la, kala pona Tonyu li pali e kalama musi ni: “o tawa noka” en “o lape” en “ale lon mi.”

kalama musi ni li suli tawa kulupu pi toki pona. taso, tenpo sike 2021 li tenpo pi kalama musi. mute sin li lon tenpo ni. o sona e jan pali: jan Usawi en jan Nasi en jan Ke Tami en jan Sepulon en Pata Powe.

jan Usawi li pali e kalama musi ni: “omekalike” en “monsuta” en “o toki sin” en “tawa lon linja” en “ma pi lon ala.” sina ken kute e ona lon lipu Jutu lon lipu

Pankan¹. jan mute li kute e kalama musi ni, taso kalama musi “monsuta” li nanpa wan tan nanpa pi jan kute. jan Nasi li pali e kalama musi ni: “mi pilin e ni” en “wile soweli” en “pakala.” kin la, jan Usawi li pana tawa kalama musi “pakala.” sina ken kute e ni lon lipu Jutu lon lipu Sotopi². jan Ke Tami li pali e kalama musi pi tomo tawa telo. ona li pali e kalama musi luka wan. jan Sepulon li pali e kalama musi ni: “nasa o tawa weka” en “jan Elita li kalama” en “mi seli.” ona li wile toki e nasin jan lon kalama musi ona. sina ken kute e ni lon lipu Jutu. Pata Powe li kulupu pi jan tu. ona li pali e kalama musi pi ante toki ni: “toki len” en “Aleluja” en “loje // telo.” kin la, ona li pali e kalama musi tan kalama musi “akesi (apeja li mi)” tan jan Lija. ni li “kapesi (pimeja li mi).” sina ken kute e ni lon lipu Jutu lon lipu Sotopi lon lipu Pankan.

pini la, jan Misali li pali e kalama musi sin tawa suno pi toki pona lon tenpo sike 2021. ona li “nimi ale lon toki pona.” kalama musi ni li kepeken nimi ali lon toki pona! sina wile kute pona e kalama pi toki pona anu seme? o kute e kalama musi ni! ona li kalama musi olin.



1 lipu Jutu li sama “Youtube” lon toki Inli; lipu Pankan li sama “Bandcamp” lon toki Inli

2 lipu Sotopi li sama “Spotify” lon toki Inli

sitelen Emosi *tan jan Kapesi Pake*

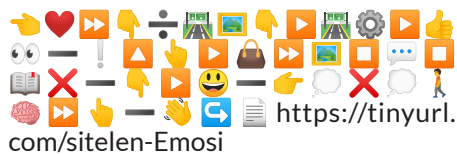
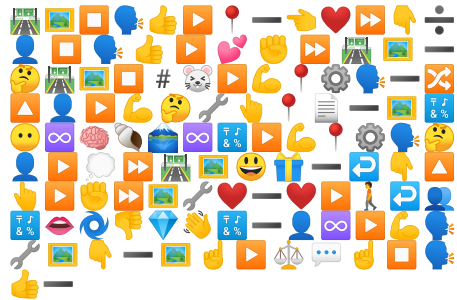
nasin sitelen mute pi toki pona li lon. mi pilin e ni: jan pi toki pona li olin pali e nasin sitelen. taso, nasin sitelen pi nanpa lili li ken lon ilo toki. ante la, jan li ken taso kepeken ona lon lipu. sitelen Lasina li ken lon ilo toki, taso jan li wile e nasin sitelen musi sin. tan ni la, ona li pali e sitelen kepeken Emosi. Emosi li kama tan kulupu Uniko. jan ali li ken toki kepeken sitelen ni. sitelen wan li sama nimi wan pi toki pona.

tenpo sike 2007 la, jan Enli Telin (Henrik Theiling) li pali e nasin sitelen pi nimi ni: "Tokipona Script". nimi pi toki pona li sama sitelen wan taso. taso kule pimeja en kule walo li lon taso.

tenpo sike 2018 la, jan Jo Koneli (Joe Corneli) li pali e nasin sitelen Emosi open. jan Jo Koneli li toki e ni: ona li ken wan taso. tenpo sike 2019 la, jan Tepan li pali e nasin sitelen Emosi sin. jan Tepan li ante e sitelen mute tan nasin sitelen pi jan Jo Koneli.

nasin tu ni li utala lili tan ante ona. ona li wile wan e nasin la, jan Sewi li pali e nasin sitelen Emosi pini lon tenpo sike 2020. ni la, sitelen pi nimi pi toki pona li ante ala li awen sama. awen sama la, jan mute li ken kama sona e nasin sitelen ni. kin la, jan mute li kepeken ona.

mi pilin e ni: nasin sitelen ni li nasin ilo li pona lukin. kin la, ona li jo e sitelen pi nimi pi pu ala! ni li musi. sina wile ala wile kama sona e ona? o tawa lipu <https://tinyurl.com/sitelen-Emosi>



toki Polaka tan jan Alonola

Dzień dobry! - suno pona!

toki Polaka li toki suli. jan lon ma Polaka li toki e toki ni. jan Polaka mute lon ma ante li toki kin e toki ni. toki Polaka la, nimi ona li ni: „polski“ anu „polski język“

ni la, jan mute li ilo e nimi Posuka, e nimi Polaka, e nimi ante.

toki Polaka li jo e toki sama mute: toki Selonki, toki Kasepi, toki Seki, toki ante mute. toki ni li lon kulupu toki Silapi.

toki Polaka la, kalama mute li lon. ken la, jan pi toki ante li ken ala kalama e kalama pi toki Polaka. nanpa wan, ona li jo e kalama mute „s“:

s, z, dz, c, ś, ź, ć, dź, sz, ż, cz, dż
s, z, dz, ts, ś, ź, tś, dź, c, ż, tć, dż

kin la, ona li jo e kalama pi kon nena: ę, ą [ɛ̃, ɔ̃]

nimi mute pi toki pona li tan toki Lowasi. ona kin li lon kulupu toki Silapi. ni la, nimi mute pi toki Polaka li sama nimi pi toki pona:

| | |
|----------------|----------------|
| noka (noga) | poka (bok) |
| oko (oko) | sijelo (ciało) |
| ona (ona) | tomo (dom) |
| linja (linia) | uta (usta) |
| mi (my) | mama (mama) |
| palisa (palec) | |

sina toki e toki Polaka la, sina kepeken e wawa mute. ona li jo e nimi mute a. kin la, nasin nimi en nasin toki li nasa mute: toki Polaka li jo e kulupu nimi mute: sina kepeken e ijo la, nimi pi ijo ni li lon kulupu nimi ilo. ni la, nimi li ante, o lukin: nimi “noga” li noka. sina tawa kepeken noka sina la, sina ilo e noka. ni la, nimi ona li lon kulupu nimi ilo. ni la, sina toki ala e nimi “noga” sina toki e ni: noga toki Polaka li jo e kulupu nimi luka tu, taso mi wile ala pana e sona pi ona lon toki ni.

toki Polaka la, sina ken ante e ijo lili tawa ante mute kon pi linja nimi. toki Polaka li jo ala e nimi wan tawa “toki!”, ona li jo e nimi mute!

sina toki pona la, “dzień dobry!”; kon li ni: “suno pona tawa sina”
sina toki lon tenpo pi tawa anpa suno la, sina ken toki e ni: “dobry wieczór!”;
kon li ni: “tenpo pi tawa anpa suno pona tawa sina”

sina toki tawa jan sin la, sina ken toki e ni: “witam!”; kon li ni: “o kama pona”
sina toki tawa jan pona la, sina ken toki e ni: “cześć!”; kon li ni: “toki!”

sina toki tawa jan pona pona la, sina ken toki e ni: “siema!”; kon li ni: “sina pilin seme?”; open pi nimi ni li ni: “jak się masz?” li “sina pilin seme?”, taso ni li suli. ni la, jan lili li toki e ni: “siemasz?”. taso, ni li suli. ni la, jan lili lili li toki e ni: “siema?”

sina toki tawa jan kepeken ilo toki la, sina ken toki e ni: “halo!”; kon li ni: “toki!” sina kepeken taso e nimi ni tawa toki kepeken ilo toki.

jan mute pi toki Polaka li lon kulupu pi toki pona. jan Keseke en ilo Sasi en kala Asi en jan Kita en pipi Motan en mi li toki e toki Polaka! lipu pi kama sona pi toki pona kepeken toki Polaka li lon kin! o lukin e ona lon lipu ni: <https://tokipi.wikidot.com>

Do widzenia! - tawa pona!

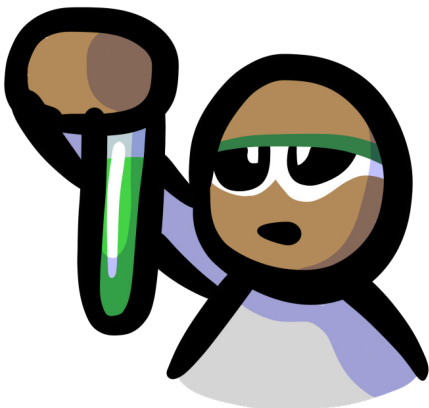


telo pi pona sijelo

tan jan Ke Tami

tenpo sike ni en tenpo sike pini wan la, ike li lon. sijelo pi jan mute li kama jaki. jan mute li moli. jan li wile ala e ni la ona li len e sinpin ona, li tawa ala kulupu, li telo e luka ona lon tenpo mute, li lon ala poka pi jan ante. ike ni li tan ijo pi lili mute mute a. ijo ni li ijo Kolona.

ijo Kolona li ken jaki e sijelo kepeken nasin seme? sijelo li poki mute pi lili mute. poki lili ni li wile e moku e ijo ante la ilo nena li lon selo pi poki lili. ilo nena li lukin e ni: ijo li kama la mi wile ala wile moku e ona? nena pona li lon ijo la, ilo nena li sona e ni: mi wile e ijo ni! taso ijo Kolona la nena li lon kin. nena li sama nena pona pi ilo nena. ni la ijo Kolona li ken kama lon insa pi poki lili. ona li insa la ike li kama tan ni: ijo Kolona li lawa e poki lili, li lawa e ni: poki lili li pali e ijo Kolona mute. ni li pakala e sijelo sina la sijelo sina li utala e ijo Kolona. ni la sijelo sina li pilin ike, li pana e ijo Kolona tawa jan ante, li ken moli.



taso jan li sona mute, li pali sona. ona li pali e telo. telo ni li sama ijo Kolona tawa utala pi sijelo sina, taso ona li pakala ala e sijelo, li kama ala mute sama ijo Kolona. ni la sijelo sina li sona utala e ijo Kolona, li ken utala wawa lon tenpo kama pi ijo Kolona.

telo ni li awen e jan mute tan jaki Kolona la, ona o tawa jan mute. telo mute ni li lon tan kulupu esun ante mute, li ken kepeken nasin ante mute. ma mute la, telo mute li lon, taso nasin suli tu li lon la telo li kepeken nasin wan.

o utala e nena pi ijo Kolona

linja lili li lon insa pi ijo Kolona, li lawa e ale pi ijo Kolona. linja lili la ijo Kolona li ijo Kolona, li jo e nena lon selo, li wile kama mute mute, li kama e ijo Kolona mute mute tan insa pi poki lili sijelo. jan sona li lukin e ijo Kolona la ona li kama sona e ni: mama nena li lon seme lon linja lili? ni la jan sona li ken pana e linja lili pi mama nena taso a.

jan sona li wile e ni: ijo Kolona ala en nena taso pi ijo Kolona li lon insa sijelo sina. linja pi mama nena li lon insa pi poki sijelo lili la, poki li sona pali e nena. ni la, sijelo sina li ken kama sona e nena, li kama ala pakala.

sijelo sina li sona e nena pi ijo Kolona la, ona li ken utala wawa e ijo Kolona.

nasin nanpa wan: ante pi ijo lili ante

telo li ken kepeken nasin ni: ijo Kolona li ijo pi lili mute mute a, li ike. taso ijo ante pi lili mute mute a li lon, li ike ala tawa sijelo jan. ijo Ateno li ken ijo ni wan. jan sona li pana e mama nena

pi ijo Kolona lon insa pi ijo Ateno.

ijo Ateno li tawa insa sijelo kin, taso ona li pakala ala e sijelo. ona li kepeken ilo nena ante lon poki lili sijelo. pali pi jan sona la, ona li pali li lawa e ni taso: poki lili pi sijelo sina li pali e nena pi ijo Kolona.

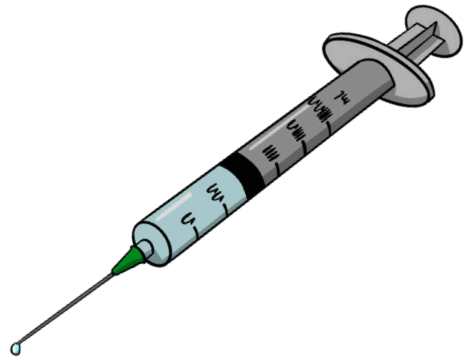
nasin nanpa tu: pali nena

telo li ken kin kepeken nasin ni: sijelo sina la, poki lili li wile e moku. telo sijelo loje la, ilo lili li lon, li tawa e moku lili tawa poki lili la poki lili li ken moku e moku lili. ni la, jan sona li pali e ni: linja lili pi mama nena li lon insa sike lili. sike ni li sama moku tawa ilo moku pi telo sijelo loje, li sama moku tawa poki lili.

nasin ni li sin, li ken wawa kepeken mani lili.

o insa e telo ni

ike mute li tan ijo Kolona. telo pi ijo Kolona weka li lon jan mute mute la ike li ken kama lili, li ken kama weka. ni la, o toki tawa jan sona sina. sina ken la, o insa e telo ni lon sijelo sina. ni li pona tawa sina, li pona tawa kulupu, li pona tawa moli ala, li pona tawa jaki ala.



sitelen nasa pi ilo Nuwapenta tan jan Masu

ilo Nuwapenta (Neuralblender) li lawa ilo pi pali sitelen. ilo mute sama ona li lon, taso ilo Nuwapenta li ante tan ni: jan ale li ken kepeken ona. jan li toki e kulupu nimi tawa ilo la, ilo li pali e sitelen sin tan nimi ni. pali ni la ona li kepeken nasin ni: jan mute li pali e sitelen pi ijo lon, li pana e nimi tawa ona, li pana e ona tawa ilo. ilo li lukin e sitelen ale, li kama sona e linja tan nimi tawa sitelen. ilo li lukin e sitelen soweli mute la, ona li sona e ni: nimi "soweli" li jo e kon sama sitelen soweli ale. jan li toki e soweli tawa ilo, la ilo li ken pali e sitelen soweli sin.



ilo Nuwapenta li pali e sitelen ni tan toki ni pi jan Usawi: "mi tu li toki e sewi pi ma Eten / tenpo pini la mi sona ala e pillin sina"

taso, ilo Nuwapenta li pali e sitelen pona lon tenpo ale ala. tenpo mute la, sitelen ona li nasa, li sama sitelen lape. jan sona li wile kepeken ona tawa sona sijelo, tawa sona mun, la ona li toki e ni: “ni li ike! sitelen nasa li ken ala pona tawa sona!”. taso, sitelen ni li ken pona tawa jan sitelen. lukin ona li nasa pona tawa jan mute, li jo e kon wan. ni la, jan mute li kepeken ilo Nuwapenta tawa ni: ona li wile pali e sitelen pi pona lukin.

mi kama sona e ni ale la, mi wile kin pali e sitelen pi nasa pona kepeken ilo ni.

nimi la, mi pana e nimi tan kalama musi tawa ilo. ona li pali e sitelen pi pona mute kepeken nimi ni! nasa pi kalama musi, en nasa pi toki musi, en nasa pi sitelen lape li ken pona tawa nasa pona pi ilo Nuwapenta. sina wile e sitelen pi sin nasa la, o kepeken ilo Nuwapenta! o pana e pilin sina tawa ilo, o lukin e sitelen tan ona. ilo ni, en ilo sama ni, li ken pona mute tawa jan sitelen ale.

ma

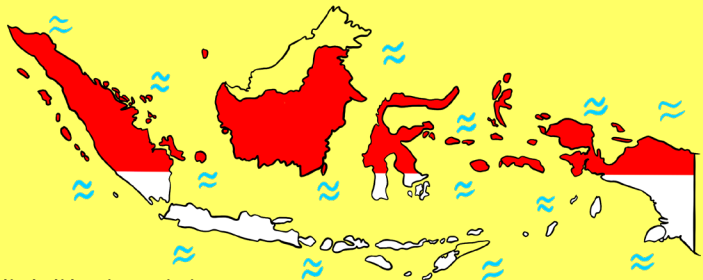
tawa pi poki monsi pi ma Asija nanpa tu wan: ma Intonesija

tan jan Polo

ma Intonesija li ma suli mute li jo e ma mute mute pi insa telo suli e nena suli seli mute mute. sama pi ma Malasija la ma Intonesija li ma seli li jo e tenpo tu taso pi tenpo sike. linja pi meso¹ ma li tawa lon insa pi ma ni. jan pi ma ni la kulupu suli nanpa wan li jan pi nasin sewi Silami, taso jan pi nasin sewi Kolisu en jan pi nasin sewi Palata mute kin li lon. ma ni la jan mute pi mani lili li lon, taso jan li pona mute. jan li ken ike ala. jan pi mute lili li ken toki e toki Inli. tan ni la mi tawa la mi toki e toki Male. toki Male

li poka mute pi toki Intonesija. jan pi ma Intonesija li sona pona e toki mi. mi awen li pali lon ma Pulune la, mi kama sona e toki Male.

ma Intonesija la tenpo pini la mi tawa ma Pali (Bali) tawa ma Sawa (Java) tawa ma Sumatela tawa ma Kalimantan (nasin seli pi ma Ponejo). ma pi tawa mi la ijo pona musi mute li lon. pana lukin la ma Pali li ma pi nasin sewi Palata. tenpo pini mute mute la ma Sawa en ma Sumatela kin li ma pi nasin sewi Palata pi nasin sewi Puta, taso tenpo ni la ona li ma pi nasin sewi Silami. ma Pali la nasin sewi nanpa wan li nasin sewi Palata. tan ni la tomo pi nasin sewi Palata mute li lon. ona li pona lukin, taso ona li ante mute tan tomo pi nasin sewi Palata pi ma Palata. ma poka telo pona kin li lon. musi pi nasin pi tenpo pini kin li pona mute. musi tawa en kalama musi en musi pi jan lipu lili li lon. musi tawa pi ma Pali en ma Asija pi kama suno li ante



1 "meso" li lili ala li suli ala li lon insa pi ni tu

mute tan musi tawa pi ma Elopa. ma Pali la noka li tawa lili, taso luka li pali mute a! ona li pona lukin mute a! kalama musi pi nasin tenpo pini li kepeken ilo kalama kiwen. jan li pali e kalama musi lon nasin ni: ona li utala e lipu kiwen kepeken palisa lili. musi pi jan lipu lili li ni: lon monsi pi len suli la jan li tawa e jan lipu lili la, pimeja ona li jasima² lon len ni.

ma Sawa la ma tomo Sosakaleta (Yogyakarta) li pona nanpa wan tawa mi. ona li ma tomo pi tenpo pini. ona li jo e tomo pona musi mute. taso ijo pona nanpa wan li weka tan ma tomo. ona li nena pali suli pi nasin sewi Puta Poloputu (Borobudur). nena pali ni li suli mute li majuna³ mute. sitelen kiwen mute mute li lon sinpin ona. sitelen ni li toki e lon pi jan Puta. ma tomo lawa pi ma Intonesija Sakaleta (Jakarta) kin li lon ma Sawa. ona li suli mute mute, taso

2 "jasima" li pana e sama lon poka ante
3 "majuna" li "sin ala"

kon ona li jaki mute. ma tomo Sakaleta li pona ala tawa mi.

ma Sumatela li ante mute tan ma Sawa. jan mute li lon ala. nena suli mute en ma pi kasi suli en telo pi insa pi nena suli seli li lon. ma Sumatela en ma Ponejo la soweli pi sama jan Olan Utan li lon. ona li pona li jo e insa lawa pi pona mute. mi lukin e soweli Olan Utan lon ma Ponejo a. tenpo wan la soweli wan ni li kama lon poka mi. ona li epiku a!

ma Kalimantan la tenpo pini la ma pi kasi suli pi telo sewi li suli mute. tenpo ni la ona li suli mute ala tan ni: jan li kipisi⁴ li seli e kasi suli mute. ona li ike mute a! tenpo pini la mi tawa ma tomo Pansamasin (Banjarmasin). ma tomo ni li musi mute tan ni: jan mute li awen lon tomo pi palisa suli pi telo tawa. esun kin li lon telo tawa. ma tomo ni li sama lili pi ma tomo Wenesija a! ma Intonesija li jo e ijo ike mute lili, taso ona li jo e ijo pona mute kin. ona li pona tawa mi a!

4 sina kipisi e ijo wan la sina jo e ijo tu

pilin

sitelen tawa sin jan pali pi weka kon: ali sin [Ghostbusters: Afterlife]

tan jan Pije

tenpo mun ni la sitelen tawa sin li kama: jan pali pi weka kon: ali sin [Ghostbusters: Afterlife]. jan mute li wile lukin e ona!

jan Awan Leman [Ivan Reitman] li pali e sitelen tawa "jan pali pi weka kon" pi tenpo pini. tenpo ni la jan lili ona Sesan Leman [Jason Reitman] li pali e sitelen tawa sin ni.



mi mute li sona e ni: tenpo pini la jan Ikan Sapenkala [Egon Spangler] li pini weka e kon ike la ona li mama e meli lili wan; nimi ona li Kali Sapenkala [Callie Spangler]. taso jan Ikan li tawa ma Okalajoma [Oklahoma]. jan Kali li awen lon ma Nuja [New York], li sona lili e mama mije ona. jan Ikan li moli la ona li pana e tomo ona lon ma Okalajoma tawa jan Kali.

tenpo ni la jan Kali li jo ala e mani e mije, li ken ala awen lon ma Nuja, li wile jo e tomo pi jan Ikan lon ma Okalajoma. tan ni la jan Kali en jan lili tu ona--meli Pipi [Phoebe] en mije Tuwewa [Trevor]-li tawa ma Okalajoma.

ma Okalajoma li pona tawa jan Kali li pona tawa jan lili ona: jan Kali li kama toki tawa mije sin. jan Tuwewa li lukin e ma Okalajoma pi pona lukin, li pali lon tomo moku lon poka pi meli pona. jan

Pipi... nnn, ona li nasa lili... taso ona li kama jo kin e jan pona sin. ona li lukin lon tomo sin ona, li kama lukin e ilo majuna¹ pi jan Ikan!

taso ijo li kama. kon ike sin li lon! mon-suta² pini li kama sin! "sina ken toki tawa jan seme?!"

jan Tuwewa en jan Pipi li ken ala ken weka e kon ike sin ni? ona li ken ala ken awen e ma tan ike?

o tawa lukin e sitelen tawa sin pona ni lon tenpo mun ni!

1 "majuna" li "sin ala"

2 "monsuta" li ijo ike. ken la ona li wile pakala e sina. ona li kama e pilin ike lon sina.

tenpo lete li pona ala pona?

tan jan Alonola

tenpo ni la, tenpo lete li open lon ma mute. taso, tenpo lete li pona ala pona tawa jan?

tenpo lete li pona tan ni:

tenpo lete li pona tawa pali. tenpo lete la, jan li pali pona. seli la, jan li ken ala pali pona. seli li ike tawa pali. o lukin e ma pi lete mute: ona li ken pali mute a tan lete. ni la, lete li pona tawa pali.

tenpo lete li musi. tenpo lete la, ma mute la, tenpo suno suli li lon! jan pi nasin sewi Jawatu la, tenpo suno Kanuka li lon! jan pi nasin sewi Kolisu la, tenpo suno pi open jan Jesu li lon! jan pi nasin sewi ante anu nasin sewi ala la, musi ante li lon tenpo lete! ni la, tenpo lete li tenpo musi!

tenpo lete li pona tawa kulupu (mama)! tenpo lete ale la, jan li tawa kulupu

(mama) ona! jan li musi, li toki. jan mute li pana e ijo pona tawa jan ante lon tenpo lete.

mi la, lete li pona tan ni: ma li pona lukin! tenpo lete la, ko lete li tawa anpa la, ma li walo. ma walo li pona lukin.

tenpo lete li ike tan ni:

suno li lon ala. tenpo mute la, suno li lon ala. sina pini e lape sina la, suno kin li lon ala. ni li ike lili tawa mi.

ma li lete mute. sina o jo e len mute a. mi la, ni li pona. taso, jan mute la, ni li ike. sina ken ala tawa mute lon lete.

ma lete la, kasi ala li lon. ma lete li laso ala, li pimeja li walo.

pini la, ma lete li ken ni: ona li pona tawa sina, li ike tawa sina. taso, o jo e tenpo musi lon tenpo lete. o pali e suwi mute, o lon poka pi seli suli, o toki tawa kulupu sina, o pana e ijo pona tawa jan pona sina! o musi! ma lete li ken pona!

meli Jaka

tan jan Ke Tami

mi lon ma kasi. mi lon tomo mi. mi lon tenpo mute a. ijo pi mute ala li kama tawa mi.

taso tenpo wan la noka li kalama lon poka pi tomo mi.

mi lukin e jan sin ni. mi lukin kepeken tenpo. mi wile sona: "sina kama ala kama lon mi tan wile sina? ijo ante li lawa ala lawa e sina?"

jan li toki tawa mi: "meli o, sina lon tenpo mute la, sina kama moli lon tenpo lili. kon li wawa. telo mute li tan sewi. ni li kama e mi lon tomo ni. o pana e pan sina e telo kasi sina!"

soweli mani sin mi li moku mute, li wile e pan mute e telo mute, taso ona li ken tawa e ijo mute. mi tawa ma ante kepeken ona la, mi ken lape lon ona.

mi lon ma kasi. mi lon tomo mi. mi lon tenpo mute a. ijo pi mute ala li kama tawa mi.

taso tenpo tu la noka li kalama lon poka pi tomo mi.

mi lukin e jan sin ni. mi lukin kepeken tenpo. mi wile sona: "sina kama ala kama lon mi tan wile sina? ijo ante li lawa ala lawa e sina?"

jan li toki tawa mi: "meli o, sina lon tenpo mute la, tenpo li nasa e lawa sina. lawa mi li nasa ala. ma mi li weka e mi, li

wile ala e mi la mi kama lon tomo ni tan lete. o pali e seli lon poki seli. mi wile lape lon poka ona."

soweli sin mi li suwi mute, li wile lape mute. ona li alasa e seli la ona li wile e seli tan noka mi lon tenpo mute.

mi lon ma kasi. mi lon tomo mi. mi lon tenpo mute a. ijo pi mute ala li kama tawa mi.

taso tenpo tu wan la noka li kalama lon poka pi tomo mi.

mi lukin e jan sin ni. mi lukin kepeken tenpo. mi wile sona: "sina kama ala kama lon mi tan wile sina? ijo ante li lawa ala lawa e sina?"

jan li toki tawa mi: "toki, meli pona o. noka mi taso en mi taso li kama e mi tawa sina. pona sina la, mi ken ala ken awen lon tomo sina lon tenpo lili?"

jan ni li pona tawa mi. mi pana e kasi tawa poki seli, li seli e ona. mi ken e supa lape tawa jan. mi pana e pan pona e telo kili pona tawa jan.

sina kama tawa tomo mi la, sina wile e pona mi. taso mi pana e pona sina tawa sina.

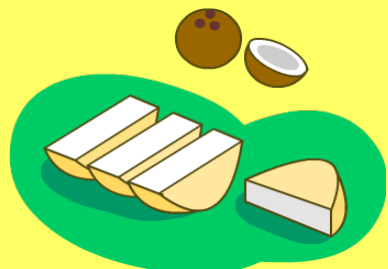


moku Panson

tan jan Melon

moku Panson (kue pancong [ku^we pantʃɔŋ] lon toki Intonesija) li moku lili tan kulupu jan Petawi lon ma tomo Sakata. lukin la ona li sama ni: jan li kipi-si¹ e sike. pilin uta la ona li suwi li na-

1 sina "kipisi" e ijo la, sina tu e ona



mako. sina ken pali e moku ni kepeken nasin ni.

ijo mama moku

sina wile pali e moku ni la o jo e ijo ni.

- ko pan tan kasi pan pi ma ko telo
- sijelo walo tan kili pi poki telo (o kipisi lili lili e ona)
- telo walo tan kili pi poki telo
- suwi walo
- namako
- telo jelo pi pona seli tan kili pi kasi luka

mute ijo

o kama jo e kiwen lili sama ni: suli ona li sama palisa luka suli. o nanpa e suli pi wawa anpa pi kiwen ni. kepeken kiwen ni la sina ken sona e mute pi ijo mama moku. suli pi wawa anpa la:

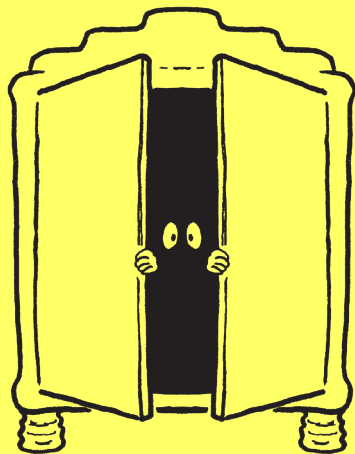
- ko pan o sama kiwen lili 250;
- sijelo walo kili o sama kiwen lili 250;
- telo walo kili o sama kiwen lili 700;
- suwi walo o sama kiwen lili 75;
- namako o sama kiwen lili 5.

nasin pali

- o wan e ko pan e sijelo walo kili e suwi e namako.
- o pana e telo walo kili tawa ko moku. o wan pona e ona kepeken ilo palisa lon nasin tawa sike.
- o lon e poki kiwen e ilo seli supa. lukin la poki ni li sama sike pi kipisi tu. o pana lili e telo jelo tawa poki kiwen. o pana e poki ni lon ilo seli supa. o seli e ona.
- o pana e ko moku tawa poki kiwen seli. o pini e poki. o seli e ona kepeken seli lili kepeken tenpo lili lili 600.
- o seli e ko moku kepeken seli suli kepeken tenpo lili lili 180 tawa ni: selo ona li ko ala li kapesi² walo
- o ante e poka sewi moku tawa anpa. o seli e ona kepeken seli lili kepeken tenpo lili lili 180.
- o pini e seli. o jo e moku ni tan poki seli tawa supa moku. ni la sina ken moku e ona.

2 "kapesi" li kule jelo loje pimeja

musi



toki nasa
tan jan Alonola

ijo ale li jo e mi.
 mi ken e open.
 ni la, mi pona?

mi ante e ale,
 li ken weka e pona.
 ni la, mi ike?

ale la, mi kama.
 o awen ala!
 o kama sona e mi!
 o pilin ike ala tan mi!

mi mi.



kijetesantakalu o!
tan jan Ke Tami

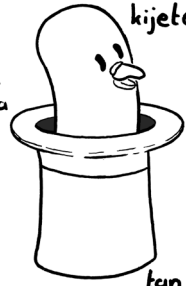
mi kijetesantakalu
 pi ken nasa

mi kama e
 ijo tan kon

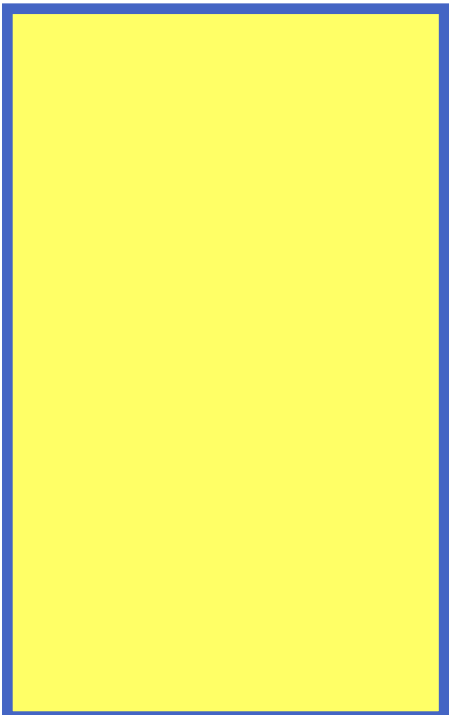


kijetesantakalu o!

suli mi lu
 mi ken ala
 kama tan
 lili lupa



tan jan Ke Tami



jan pali

jan pi pali toki

jan Alonola
jan Kapesi Pake
jan Ke Tami
jan Melon
jan Piye
jan Polo

jan pi pali sitelen

jan Alonola
jan Ke Tami
jan Melon
jan Opuku
jan Simo

jan lawa

jan Eli
jan Sonatan

jan pi lipu lukin

jan Alonola
jan Simo
jan Eli
jan Sonatan

jan pali ante

jan Peja
jan Alonola

sina wile ala wile pali tawa lipu tenpo?

o tawa lipu liputenpo.org!

lon lipu ni la, sina ken lukin e ma pi mi
mute lon ilo Siko (Discord).

CC-BY-SA 4.0

lawa jo © 2021 tan jan pali pi lipu tenpo
copyright © 2021 by contributors of lipu tenpo

FAQ

Hello! Welcome to toki pona. Maybe you're new and want to know more about this unknown language. Great! This page will answer your questions.

What is Toki Pona?

It's a small and good minimal language. There are only 14 letters and less than 200 words. The Canadian linguist Sonja Lang created it in 2001. Now there already are thousands of speakers around the world.

Why would I learn Toki Pona?

Maybe you're fascinated by the possibility of describing the world using less than 200 words. Maybe you wish to talk to your friends without other people knowing what you're saying. Maybe you just want to boast of speaking many languages. There are different reasons for different speakers.

How can I learn and where can I use Toki Pona?

There is the official Toki Pona book (The Language of Good) by Sonja Lang and there is her brand new Toki Pona dictionary. There are also many free courses online. Furthermore, there are YouTube videos and Memrise courses. A very popular and old course was o kama sona e toki pona! A newer and up to date course is lipu sona pona. Toki Pona groups and learning resources are on our website:



liputenpo.org

If you want to join us, that's great!

ISSN 2752-4639



9 772752 463006