

FAQ

Hello! Welcome to toki pona. Maybe you're new and want to know more about this unknown language. Great! This page will answer your questions.

What is Toki Pona?

It's a small and good minimal language. There are only 14 letters and less than 200 words. The Canadian linguist Sonja Lang created it in 2001. Now there already are thousands of speakers around the world.

Why would I learn Toki Pona?

Maybe you're fascinated by the possibility of describing the world using less than 200 words. Maybe you wish to talk to your friends without other people knowing what you're saying. Maybe you just want to boast of speaking many languages. There are different reasons for different speakers.

How can I learn and where can I use Toki Pona?

There is the official Toki Pona book (The Language of Good) by Sonja Lang and there is her brand new Toki Pona dictionary. There are also many free courses online. Furthermore, there are YouTube videos and Memrise courses.

A very popular and old course was o kama sona e toki pona! A newer and up to date course is lipu sona pona. Toki Pona groups and learning resources are on

our website:



liputenpo.org

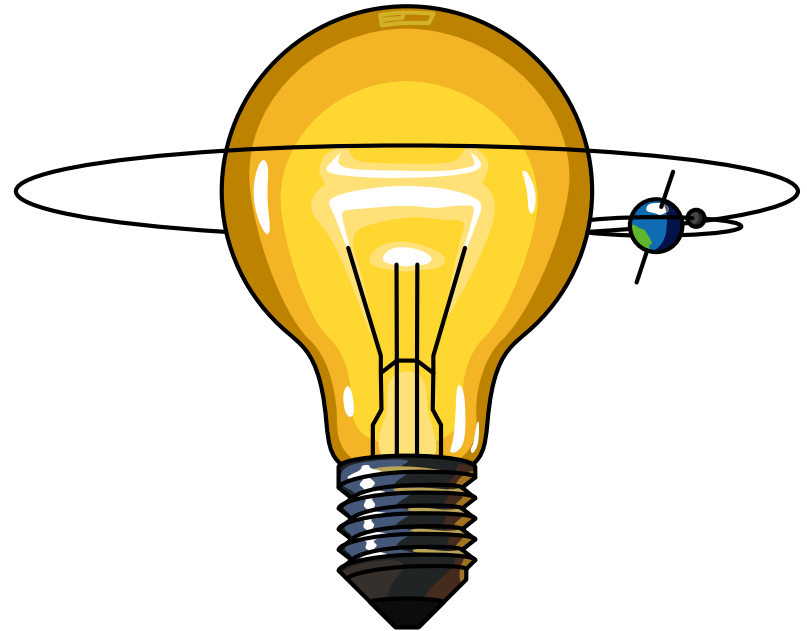
If you want to join us, that's great!

ISSN 2752-4639



9 772752 463006

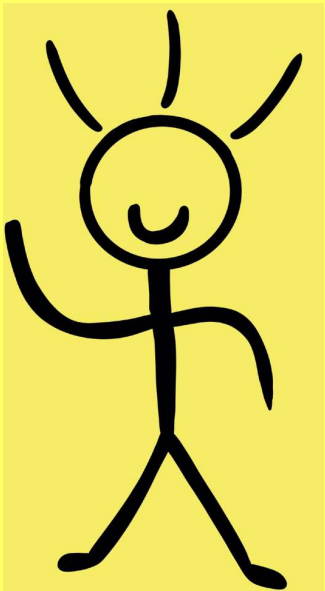
lipu tenpo



nanpa suno

o kama pona
lon lipu tenpo!
mute li sin!
lipu ni la o kama
sona e lipu sin pi
jan Sonja e sona
pi tenpo suno pi
toki pona!
kin la sina ken
lukin e ma tomo
pona Posuka.
o musi lukin.

-jan Sonatan



jo

- 2 **kulupu**
sike suno mute pi toki pona
- 3 **toki pona**
ku
- 4 **sona**
lawa jan li kama sona e nasin
toki...
- 5 o lawa e sona sina!
- 7 ma li tawa la jan o seme
- 8 soweli lili li suwi
o pali e poki telo suwi
- 9 **pilin**
mi tawa ma mama mi
- 10 **toki**
ma pi nimi pona
- 11 mun lili pi toki pona
- 12 **musi**
toki nasa
kijetesantakalu o!
ante
nena ma
- 13 **sitelen esun**
- 14 **jan pali**

jan pali

jan pi pali toki

jan Alonola
jan Tamalu
jan Telakoman
jan Ke Tami
jan Lentan
jan Sepa
jan Pite Janseke
jan ala
kili Melon

jan pi pali sitelen

jan Alonola
jan Simo
jan Ke Tami
jan Tenten
jan akesi seli

jan lawa

jan Keseke
jan Sonatan

jan pi lipu lukin

jan Alonola
jan Simo
jan Keseke
jan Sonatan

jan pali ante

jan Peja
jan Alonola

sina wile ala wile pali tawa lipu tenpo?

o tawa lon lipu liputenpo.org!

lon lipu ni la, sina ken lukin e ma pi mi
mute lon ilo Siko (Discord).

CC-BY-SA 4.0

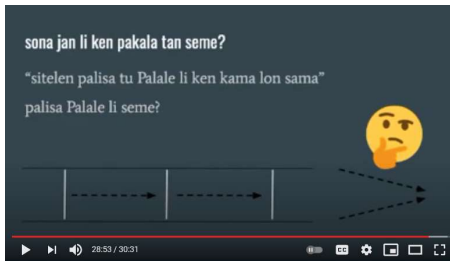
lawa jo © 2021 tan jan pali pi lipu tenpo
copyright © 2021 by contributors of lipu tenpo

o kama sona pona e nasin pi jan Ekite ala

tan jan Telakoman

“nasin pi sitelen ma pi jan Ekite ala.” ni li sona suli a! taso sitelen tawa ni li pona e sona ni tawa sina. tenpo sama la, sina ken lukin e nasin pona pi pana sona lon toki pona.

o lukin e sitelen tawa ni lon ma Jutu: bit.ly/janekiteala



suno pi toki pona

tan kala pona Tonyu

tenpo kama lili li suno pi toki pona! ona li lon tenpo suno nanpa 8 pi tenpo mun nanpa 8. sike ni la, mi mute li pali e ijo suli tawa ona. musi mute li lon ni. sina wile sona la o tawa <https://tp.lcp.su/suno> ! sina wile lukin e tenpo la o tawa <https://tp.lcp.su/suno/tenpo> ! o kama, o musi pona :)



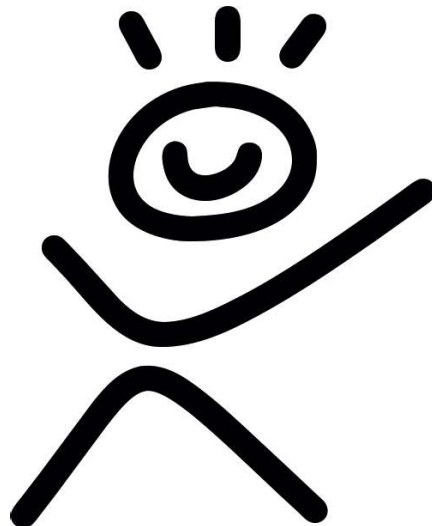
ante toki pona

tan jan Ke Tami

ante toki kepeken pona ■ ante kepeken toki pona ■ ante toki kepeken toki pona

lipu pi toki pona li mute ala. ken la, sina wile ante toki e lipu tawa toki pona – taso ni li pali mute la, ni li ike. pali li lili taso la, sina kama wile pali. ilo mi la, sina ken pana e ante toki sina. jan mute li pana sama la, lipu sin li kama. kulupu li ken pali suli!

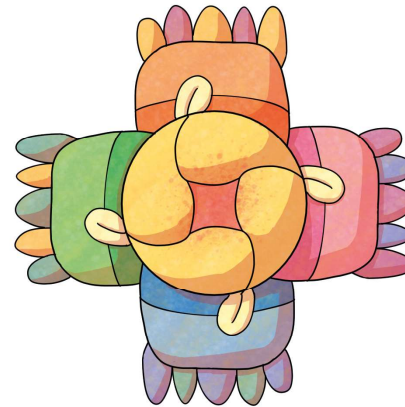
o lukin e ilo antetokipona.infinityfreeapp.com. lipu mute li ken tawa toki pona lon ona.



sike suno mute pi toki pona

tan jan Tamalu

a! tenpo pini la jan Sonja li pali e toki pona. tenpo pi mute seme li tawa tan tenpo ni? mute a! lon, mute li luka luka luka luka la ma li sike mute e suno tan tenpo pi pali ni a!



ni li lon: tenpo pini lili la jan mute mute li kama sona e toki pona. toki pona li kama suli mute la ona li pona a! mi sitelen e ni lon insa lawa mi: toki pona li sama jan. tenpo wan la ona li jan lili lili li awen ante mute li sona e jan ante pi mute lili. tenpo li tawa la jan ni li toki tawa jan mute li kama jo e ijo lili pi jan ante ni. tenpo li tawa la ona li kama jan suli li kama jo e nasin lon wawa. ona li sona e jan mute li pana e pona tawa ona.

lon li ante la toki pona li jan la ona li wile e seme tawa tenpo suno ona? ona li pona li wile ala jo e ijo mute. sina pana e kalama musi tawa ona la ona li pilin olin. sina pana e musi ante la ni li pona mute tawa ona. toki pona li kama suli la ona li lon poka ala pi mama ona. ona li tawa mute lon ma li pana e pona tawa jan ali li kama jo e jan pona mute li pilin e pilin ante mute. ona li sona e jan pi

ma mute a! tenpo ni la ona li lon tomo wan la ona li toki e ni: mi sama seme lon tenpo kama luka luka luka luka kin a? jan ala li ken sona a, taso ona li pilin pona tawa tenpo kama.

sina kama sona e toki pona tan ni: sina pilin pona tawa ona. sina musi kepeken ona, sina toki tawa jan lon ilo toki anu ma lon. sina musi kin tan ni: sina lukin e ijo pi toki pona tan jan ante. ken la sina musi tan pali sina pi ijo sin pi toki pona. tan mute pi musi mute li lon a. tenpo pini la jan li pana e sona ona tawa lipu sona pi jan ali pi toki pona. jan li toki e ni: mi kama sona e toki pona tan ni: mi wile musi.

toki pona li seme? ona li toki, anu seme? ni li ni taso ala. ona li kulupu mute musi li nasin musi. ona li ma tawa pilin sin kepeken nasin ante. toki pona li lon lon tenpo mute la ni li ni: jan mute li musi mute.

jan li olin e toki pona la toki pona li lon tenpo mute kin. toki pali ante li lon. ni li toki Epelanto anu toki Kilinkon anu toki ante mute. taso toki pali mute li moli li sike lili e suno. toki pona li lon taso tan olin jan. toki pona li sike mute e suno la tan pi tenpo ni li ni: jan li olin mute e toki pona.

mi ali o awen olin a o awen e lon pi toki pona a!

ante la o sona e ni: tenpo suno pi toki pona la jan mute li kulupu tawa musi kepeken toki pona. sina ken lukin e musi, anu sina ken toki lon musi ni. jan li pana e sona li pana e kalama musi li pana e ijo mute ante. o kama a! sina tawa ma pona pi toki pona lon ilo Siko la sina ken kama.

ku

tan jan Ke Tami

jan Sonja li pana e lipu sin a! ona li lipu ku.

ante suli

o pilin ike ala tan lipu sin ni. jan Sonja li wile ala ante e toki pona sina.

ante lili

taso ante pi mute lili li lon. jan Sonja li pakala e nimi lon lipu pu la, ona li pona e nimi. ante la, ona li toki e nasin mute pi toki pona. sina sona e toki pona pi tenpo ni la ni li sin ala tawa sina.

ante pi lili ala pi suli ala

*nasin nanpa kijetesantakalu*¹
jan Sonja li pana e nasin nanpa sin tan soweli nata. nimi nanpa ale li sama kijetesantakalu, taso wawa kalama ona li ante lon lili ona. sitelen la ona li awen sama. kijetesantakalu kijetesantakalu li sama luka tu. kijetesantakalu kijetesantakalu li sama luka luka luka tu tu. nasin nanpa ni li lon lipu musi, taso jan Sonja li toki e pona ona kin. pilin mi la, ni li musi taso, li ken ala suli e nasin nanpa. pilin mi la, jan Sonja li musi mute lon lipu ni. ona li toki e ni kin: ken la, nimi pi ma "Sawusi" (Saudi-Arabia) li ike ala tawa nimi ma lon toki pona. mi la, jan Sonja li wile awen e kon musi pi toki pona kepeken nasin musi ona. ona li sona wawa e toki pona.

toki luka

pu la, toki luka li lon. nimi ona li toki pona luka. taso jan Olijija li pali e toki

luka ante. nimi ona li luka pona. luka pona li pona mute a la, jan Sonja li toki e pona ona.

nimi sin

lipu ku li toki e nimi sin mute e nimi mute pi sin ala. taso nimi ni li suli sama ala lon sona ale pi toki pona. jan pi mute lili li kepeken nimi mute pi pu ala. taso jan mute li kepeken nimi ku suli. nimi ni li namako (sama ala nimi "sin"), li kin (sama ala nimi "a"), li oko (sama ala nimi "lukin"), li kipisi, li leko, li monsuta, li tonsi, li jasima, li kijetesantakalu, li soko, li meso, li epiku, li kokosila, li lanpan, li n, li misikeke. sina wile la, sina ken kepeken nimi ale. toki pona la, nasin mute li lon. musi mute li lon. ku la, nimi ale mute luka luka luka tu li lon.

ante la, nimi sin ante li lon... taso jan ala li sona e sona ona. jan Sonja li wile kepeken ona lon tenpo kama sama nimi "pu" anu nimi "ku". nimi ni li ju, li lu, li nu, li su, li u. mi sona e ni: jan ante pi mute lili a li kepeken nimi lu, li kepeken nimi su lon tenpo pini. ni li ike ala ike? jan Sonja li toki e ni: ken la, nimi pi sama lukin li ken nimi tu, li ken kon tu. tenpo taso li ken pana e sona.

lipu mute a

lipu mute li lon insa pi lipu ni. suli la, lipu pu tu wan en lipu ante li sama mute pi lipu ku. ni li tan seme? nimi pi toki pona li awen mute ala a. taso toki Inli la, nimi mute li lon. jan pi kama sona li wile sona e nimi suli pi toki Inli, li sona wawa ala e sona pi toki pona la, mute suli a pi lipu ku li ken pana e pona. pona ni li tan jan Sonja anu seme? ala! jan mute pi toki pona li lukin e nimi Inli tan jan Sonja la, ona li pana e nimi pi toki pona. ni la, jan li ken sona e ni: jan mute pi toki pona li toki ala toki e nimi?

¹ kijetesantakalu li soweli.

toki nasa

tan jan Alonola

ma seme li ni?

ma ni li ma pi olin suli. jan ona li olin e pan. moku ona li nasa lili. pipi li pona tawa jan.

jan li wile ala pali. ona li tawa utala. ona li pali e musi la, mi mute li pilin pona, a!

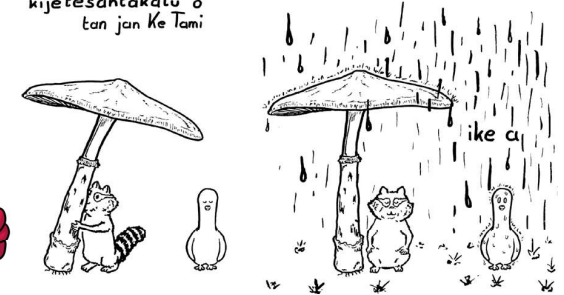


kijetesantakalu o!

tan jan Ke Tami



kijetesantakalu o
tan jan Ke Tami



nena ma

tan jan ala

ona li olin sama mama mi

pilin ike li jo e mi la

mi kute e toki lili ona

kalama musi suwi

ona li toki e ni: ni li ijo ala anu ijo ali?

ante

tan jan Pite Janseke

tenpo li ante

nasin li ante

ale li ante

ala li ante

mi en sina o tawa nimi Pilin. nimi Pilin li lon insa pi tomo ona. sijelo ona li kiwen ala li sama kulupu walo pi telo sewi. ona li kalama mute tan pilin ike ona. telo mute li kama tan lukin ona. mi selo e sijelo ona kepeken luka tu mi.

mi toki e ni tawa ona: "sina pali ala e wile pi nimi Sona tan seme?"

nimi Pilin li toki e ni: "tenpo suli la mi pali e wile ale pi nimi Sona. taso ona li pana ala e tenpo tawa mi tawa ijo ante, mi wile musi. taso mi wile ala musi taso. mi jo e pilin mute. pilin ale mi li wile e tenpo pi pali ala. pilin ike mi li wile e tenpo tawa kama pona. ala la mi pilin ike mute!"

"mi wile pilin e ni: nimi Sona li olin e mi. taso nimi Sona li pana ala e tenpo tawa mi la mi pilin e ni: ona li olin ala e mi. mi sama ijo jaki tawa ona."

mi toki e ni: "nimi Sona li olin e sina. ona

li wile awen e sina. ona li wile ala e ni: tenpo kama la sina pilin ike tan pali sina pi tenpo pini. taso ona li pakala e pilin sina la ni li ike! mi o toki tawa ona."

mi tawa nimi Sona, mi toki e ni: "nimi Pilin li pilin e ni: sina olin ala e ona."

nimi Sona li toki e ni: "ala. ona li suli tawa mi."

mi toki e ni: "nimi Pilin li suli tawa sina tan seme?"

nimi Sona li toki e ni: "ona li suli tawa mi tan ni: nimi Pilin li ijo sewi pi insa jan."

mi toki e ni: "ni la o pakala ala e nimi Pilin. o toki e pilin olin sina tawa ona. o pona e pilin pakala ona. o pana e tenpo tawa ona. ni la, nimi Pilin li kama pona li pali e wile sina."

nimi Sona li tawa nimi Pilin li toki tawa ona lon nasin pona. ale li kama pona sin lon ma pi nimi pona. pona tawa sina! sina lon poka mi lon tenpo ale ni. ni li pona e pilin mi.

mun lili pi toki pona

tan jan Sepa

« a! mun lili ni li pona mute tawa mi!
- ni li pona tawa sina tan seme? mi pilin e ni: mun lili ni li nasa!

- mu... ni li nasa ala! ni li pona mute tan ni: mi mute li kama sona ala e toki pi mun lili ni, taso mi mute li ken toki kepeken toki ni.

- sina pona toki. toki ni li pona... mi wile e ni: mi pana e nimi tawa toki ni: nimi ni li toki pona. taso mun lili li pona ala tan ni: jan suli li lon. jan ni li ike! ona li jan monsuta! li sama akesi! selo ona li kiwen li ike lukin. mi lukin e ona la mi lukin e jan kala suli! a! mi wile e ni: mi mute li tawa mun lili laso. sina wile ala wile?

1 "jan monsuta" li "jan ike". ona li pana e pilin monsuta.

- wile. jan pona mi o tawa! tenpo kama la mi kama sin li awen. mi wile e ni: jan monsuta li jan pona mi.
- mu... sina jan nasa...»



o lukin e lipu mi: <https://clubshort2.wixsite.com/short2/verdiere>

musi

toki ni ale la, sina ken pilin e ni: lipu ku li musi ala tawa pilin. taso musi li lon. jan Wakon Sasilani (Vacon Sartirani) li pana e sitelen musi pona suwi lon lipu. nimi musi li lon: tomo tawa la, jan wan li pana e nimi pi toki pona, taso nimi ni li nasa mute. nimi ni li Pingo. jan li weka e mani tan jan ante tawa jo ona lon tomo tawa telo la, jan wan li pana e nimi "jan kalamARR". toki Kanse la, jan wan li pana e nimi "pan a a a". nimi pi ale nampa la, jan wan li pana e nimi "luka luka luka luka luka luka luka luka luka luka luka luka". sina lukin e nimi lon lipu la, sina ken lukin e musi. musi ante li lon kin. jan Ne en jan Kapilu li pana e toki musi. soweli nata li pana e nasin nampa kijetesantakalu.

lipu ni li pona tawa jan seme?

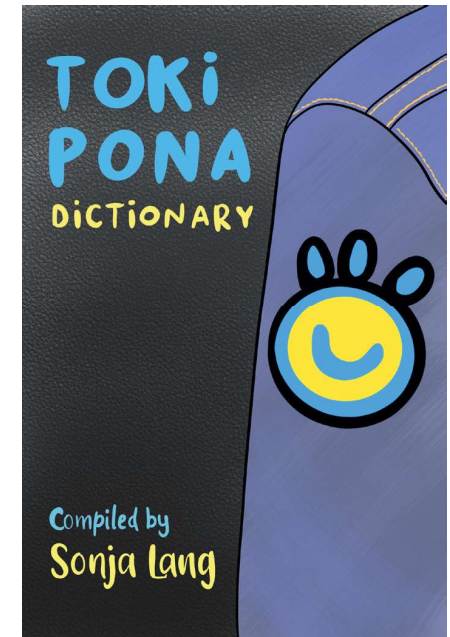
ken la, toki pona li toki suli tawa jan. ken la, jan li kama sona e toki pona, taso pali toki li mute tawa ona, li ken ala e nimi ale e kon ale. ken la, pu li lili ike tawa jan. ken la, jan li kute e jan ante pi toki pona. taso jan ante ni li kepeken nimi pi sona ona ala. ken la, jan li wile lukin e nasin pi jan ante.

lawa jan li kama sona e nasin toki kepeken nasin seme?

tan jan Telakoman

jan mute li wile kama sona e nasin toki ante. ni li tan seme? ni li ken tan ijo mute.

ijo wan li ni: jan mute li lon tomo pi kama sona. tomo pi kama sona la ona li wile kama sona e ijo mute. ijo wan pi ijo mute ni li nasin toki ante. nasin toki



ni wan anu ni mute anu ni ale li lon tawa sina la, o ku! sina ku ala la, sina ken awen toki pona a.

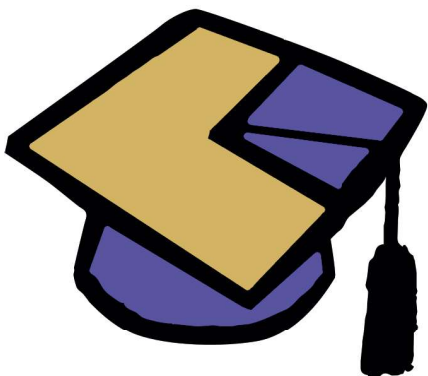
sona

ante li ken toki Inli anu toki Epanja anu toki Sonko anu toki ante.

ijo ante li ni: jan mute li wile pali lon ma ante. ona li tawa ma ante la ona li wile kepeken nasin toki pi ma ni.

jan mute li wile kama sona e nasin toki. taso ona li pilin e ni: ni li pali suli. jan li wile kepeken wawa mute li wile kepeken tenpo mute. ni la jan mute li pilin ike tan kama sona pi toki ante.

jan sona mute li alasa e nasin pona pi kama sona. ona li toki e ni: "jan lili li kama sona e toki mama ona la ona li pilin ike ala. jan lili la kama sona pi nasin toki li wile ala e wawa mute. jan suli li ken ala ken kama sona sama jan lili? jan li ken la nasin ni li seme?"



o lawa e sona sina!

tan jan Lentan

tenpo ni la, jan mute li kepeken e linluwi' tawa ni: ona li pali, li toki, li musi, li esun, li pali e ijo ante. wawa pona linluwi li suli mute. taso, tenpo sike mute pini la, kulupu esun pi mute lili li kama wawa mute. pilin mi la, ni li ike tawa jan ale.

tenpo pini

tenpo sike nanpa 1969 la, kulupu Apone (ARPANET) li open. ona li linja e ilo sona pi tomo sona, e ilo sona pi kulupu utala lawa pi ma Mewika. tenpo sike kama la, tomo sona ante li kama tawa kulupu Apone. kulupu pi ma ante li kama. jan Lope Kan (Robert Kahn) en jan Winton So (Vinton Cerf) li pali e nasin wan pi

1 linluwi li kulupu pi ilo sona.

jan Kasen (Krashen) li jan sona pi kama sona pi nasin toki. ona li toki e ni: jan lili en jan suli li sama. jan ale li kama sona e nasin toki kepeken nasin sama. ijo suli li ni: jan pi kama sona li wile kute e toki pi kon pona. toki pi kon pona li ni: sina kute e toki ni la kon pi toki ni li pona tawa sina. sina sona pona e kon. ken la sina sona ala e nimi ale pi toki ni. taso sina sona e kon la lawa sina li kama sona e nimi.

ni la jan Kasen li toki e ni: sina wile kama sona e nasin toki sin la o kute mute e toki pi kon pona. o kute e toki musi. o lukin e sitelen tawa musi. sina musi la sina kama sona pona. sina ken toki lili la o alasa e lipu. ijo suli li ni: sona pi lipu ni li pona mute anu musi mute tawa sina. sina pali e ni lon tenpo mute la lawa sina li kama sona e nasin toki. wawa lawa mute anu pilin ike li wile ala!

toki ilo. ilo sona li ken toki tawa ilo sona ante kepeken ona. kulupu li suli, li kama pona tawa jan mute. nasin pi toki ilo li pali e ni: ilo sona ala en kulupu ala li lawa e ale. kulupu utala Mewika li pali e kulupu Apone, taso ona li lawa ala e ona. kulupu Apone li ante, li kama linluwi.

lipu kon pi kulupu suli

nasin insa linluwi li ante ala. ilo sona ale li ken pana e sona, li ken toki tawa ilo sona ante. taso, jan mute li kepeken e linluwi lon nasin ante. jan mute li toki tawa jan mute kepeken lipu kon Pesepu (Facebook) anu lipu kon Tuwita (Twitter), li toki tawa jan pona kepeken lipu kon Osapu (WhatsApp) anu lipu kon Siko (Discord), li pana e sitelen tawa

mi tawa ma tomo Osawa (Ostrava)

kin la, mi tawa ma tomo Osawa. ma Osawa li lon ma Posuka ala. ona li lon ma Seki (Czechia). taso, ona li lon poka pi ma Posuka. jan pi ma tomo Osawa li toki kin e toki Selonka. toki Selonka li lon insa pi toki Posuka, pi toki Seki. ma Osawa la, tomo pi pona lukin li lon. tomo pi nasin sewi li lon, taso nasin sewi li ike tawa jan Seki. mi tawa tomo esun lipu mute. mi wile esun e lipu pi tenpo mute. tan ni la, mi esun e lipu luka. jan li toki e toki Seki, e toki Selonka, taso lipu mute pi toki Tosi li lon. mi tawa tomo moku. ike la, sina ken taso esun e soweli. mi moku lili e soweli, taso, tenpo ni la, mi moku e soweli.

mi tawa ma tomo Soli (Žory)

ma tomo Soli li ma tomo pona. tenpo mute la, mi lon ma tomo Soli. jan mute pi kulupu mama mi li lon ma tomo ni. ma ni li jo e tomo pi nasin sewi pi jan Malin Luta (Martin Luther). jan pi mute lili pi nasin sewi ni li lon ma Posuka, taso

ma pi nimi pona

tan jan Telakoman

jan pona mi o! tenpo suno ni li tenpo suno ike lon ma pi nimi pona. ale li ike tan ni: nimi Sona en nimi Pilin li utala li toki ike kepeken kalama suli. nimi Sona li tawa tomo ona, nimi Pilin li tawa tomo ona. nimi ale li pilin ike.

mi en sina o kama sona e ni: nimi Sona en nimi Pilin li utala tan seme? mi en sina li sona e ni la ken la mi en sina li ken pona e pilin pi ona tu. ni la ale li ken kama pona lon ma pi nimi pona.

mi en sina li tawa tomo pi nimi Sona. ona li lon insa pi tomo ona. mi lukin e ni:

jan pi nasin sewi ni li lon ma tomo Soli. ma kasi suli li lon poka pi ma tomo Soli. ma kasi ni la, sina ken pana e kiwen lili kepeken ilo utala. kin la, ma musi li lon poka ona. nimi ona li nimi Win Pi (Twin Pigs). nasin pi ma musi li sama nasin pi ma Mewika. insa pi ma tomo Soli la, mi tawa tomo esun lipu. jan ona li pona tawa mi, li pana e lipu pona mute tawa mi. kin la, mi tawa tomo moku pi moku Nijon. jan Nijon pi mute lili anu jan Nijon ala(ken la, jan Nijon ala) li lon ma Posuka. tan ni la, jan Posuka li lawa e tomo moku ni. moku ona li pona mute tawa mi.

mi tawa kulupu mama mi

pini la, mi tawa kulupu mama mi. tenpo sike tu wan la, mi lon poka ona ala tan jaki Kolona. kulupu mama mi li pona tawa mi. ma tomo ale li pona kin tawa mi, taso kulupu mama mi li pona suli tawa mi.

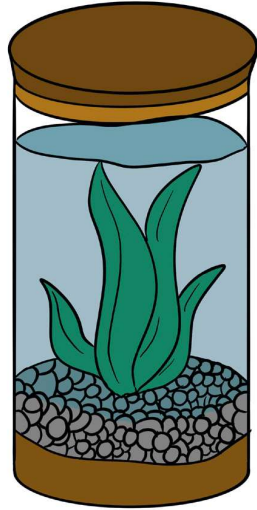
toki

sijelo ona li kiwen li sama poki pi sinpin palisa. ijo ala pi sijelo ona li sama sike. ona li lukin ala tawa lupa. ona li pana e lawa ona tawa insa pi luka tu ona. ona li toki e ni: "mi wile alasa e nasin pona tawa ni: nimi Pilin li pali e ijo wile!"

mi toki e ni tawa nimi Sona: "nimi Pilin li pali e seme tawa sina?"

nimi Sona li toki e ni: "ona li kute ala e mi! tenpo ale la mi toki e ni tawa ona: sina wile pali e ni e ni e ni tan ni. mi pana e sona pona tawa ona. tenpo pini ale la ona li pali e wile. taso tenpo suno ni la ona li utala e mi! ona li wile ala pali e wile! ona li wile musi taso!"

nanpa wan la, o pana e ma lon poki. o pana e ko pi kiwen lili lon poki lon sewi ma. o pali e lupa lon ko ni. o pana e kasi telo lon lupa ni. tenpo ni la, sina ken pana e telo lili. poki li ike lukin la, o ante e ona. poki li pona lukin la, o ante ala e ona. sina ken pana e kiwen tawa poki. o pana e telo ante la, sina pini! tenpo ni la, sina jo e poki telo suwi! sina ken pana e pipi telo tawa ona. taso, o pana ala e kala tawa ona. kala li wile jo e poki suli, e ilo pi tawa telo.



pilin

mi tawa ma mama mi tan jan Alonola

ma Posuka (Poland) li ma pi mama mi. ike la, mi lon ala ma Posuka. pona la, mi ken tawa ma Posuka. mi toki e toki Posuka. taso, toki Posuka mi li ike tawa jan Posuka. mi toki e toki lili Selonka (Silesian ethnolect) pi toki Posuka. ni li ike tawa jan Posuka mute. tenpo pini la, mi tawa ma Posuka. tenpo esun wan la, mi lon ona. ma Posuka li pona ala pona?

jan mute li toki: jan ike mute li lon ma Posuka. taso, mi toki e ni: nanpa wan la, jan ike li lon ma ale. nanpa tu la, toki ni li lon ala. jan pi mute lili li lon taso. jan pona li lon ma Posuka. sina tawa tomo pi jan Posuka la, ona li pana e moku mute tawa sina.

mi tawa ma tomo Wisła (Wisła)

jan mute li lon ma Posuka. mi tawa ma lili Selonka pi ma Posuka. ma tomo pi tenpo mute li lon ma Selonka. mi tawa ma tomo Wisła (Wisła). ma tomo ni li lon nasin telo Wisła. ona li nasin telo

suli. jan pi ma tomo Wisła li moku e moku pona. ona li pali e kiwen pona pi telo soweli walo. sina ken taso esun e ona lon ma Wisła. jan pi ma tomo Wisła en jan pi ma Selonka li toki kepeken nasin musi. len pi ma ni li pona kin. ona li jo e len noka meli pona, e len mije pona. len ni li sama len pi tenpo pini mute. kin la, mi tawa ma kasi lon poka nasin telo lili pi nasin telo Wisła. ma kasi la, soweli en akasi en waso en kasi mute li lon. nasin telo lili la, telo li lete. ken la, sina ken tawa lon telo ni.



kepeken lipu kon Jutu (YouTube). lipu ni li lon ilo sona weka. kulupu suli li lawa e ona, li wawa mute. ona li pali e nasin ni: ijo seme li ike anu pona? ona li ken pana e toki sin, e toki esun tawa jan ale. ona li pali ike la, jan li awen kepeken e lipu kon tan ni: jan pona ona en sona suli ona li lon lipu kon ni.

ijo ike mute li kama lon tenpo pini. lipu Pesepu la, toki pi sona ike li wawa e jan ike. ma Mijama la, jan ni li toki e sona ike mute: ona li wile moli e jan pi kulupu Lowinsa (Rohingya). kulupu esun Kenpisi Analisisika (Cambridge Analytica) li kama jo e sona jan pi mute suli, li pali e sona ni: "mi wile ante e wile jan pi ante lawa pi ma Mewika. jan li wile ala e ni. toki seme li ken ante e wile ona?". kulupu lawa li pali e ala lon tenpo suli.

lipu Tuwita la, jan Tona Tan li toki e ijo ni lon tenpo mute: ona li ike tawa nasin Tuwita. kulupu lawa li pali e ala lon tenpo suli. jan ante li pali e ijo ike tawa nasin sama la, lipu ona li weka lon tenpo lili.

kulupu lawa pi lipu kon suli li kulupu esun. pona jan li lili tawa ona. mani li suli nanpa wan tawa ona. jan li toki e sona ike, li wile ike e jan ante la, ni li ike. taso, ni li pona tawa kulupu esun tan ni: jan li awen lukin e lipu kon ona la, kulupu esun li kama sona e jan, li kama jo e mani.

sin la, lipu kon suli li ike tan ni: ona li pakala la, toki mute li pakala. jan ike li kama jo e sona insa ona la, ona li jo e wawa mute. kulupu lawa li weka e lipu kon la, sona mute li weka lon tenpo ale.

ni li kama tan seme? tan mute li lon. lipu kon suli li ken awen e sona mute kepeken mani lili. jan li ken toki tawa jan pona ale ona kepeken ilo wan la, ni li pona tawa ona. kulupu pi mani mute li jo e wawa mute, li ken toki esun mute e lipu ona.

nasin pi lipu kon lili

taso, nasin pi tenpo pini li weka ala. nasin sin li lon, li ken pali e ijo sama kepeken kulupu suli pi lawa ala.

sina ken pali e lipu kon lili sina kepeken nasin mute. sina sona e nasin toki "HTML" la, sina ken pali e lipu kon. sina sona ala e ona la. ilo kon li ken pali e ona. nasin ni la, sina awen jo e sona ale. sina ken pana e lipu kon kepeken ilo sona weka ante, anu ilo sina, lon tenpo ale.

sina sona e ilo sona la, sina ken esun e lawa pi ilo sona weka lili kepeken mani lili. sina ken pana e lipu kon kepeken ona. ante la, sina ken pana e ilo kon tawa ona. ilo kon ni li ken pali e ijo mute.

jan toki la, lipu pi ilo kon Matoton (Mastodon) li pali sama lipu Tuwita. taso, ona li jo ala e kulupu lawa wan. kulupu mute li jo e ilo Matoton lon ilo sona ante. kulupu li lawa e sona ona, e toki ona. ona li ken jo e nasin ante, li ken weka e toki ike tan ona. sin la, ilo ni li lon, li toki tawa ona ante kepeken nasin sama. ilo ante li pona tawa jan ante, li ken pali e ijo ante. ona ale li pali e kulupu suli. taso, kulupu ni li jo ala e lawa wan. jan mute li ken ante e ilo ona, li ken pona e ona, li ken pana e ante pona tawa jan ante. nimi pi kulupu suli ni li "kulupu Wesiwe" (Federation).

ni li pali mute. ilo pi kulupu Wesiwe li wawa lili tawa ilo pi kulupu esun suli. ona li ken pakala. kulupu li ken utala. taso, ni li lon: kulupu esun suli la, wile jan li lili. jan li lawa e sona ona la, ona li ken awen e ona. kulupu ante li ken ala ante anu pini e toki ona, li ken ala pana e toki esun ike tawa ona, li ken ala kama jo ike e sona pi jan ale.

o lawa e sona sina!

ma li tawa la jan o seme tan kili Melon

ma li awen ala. tenpo ali la ma suli Palata li tawa weka tan ma suli Apika li tawa ma suli Elasija (ma suli Elopa en ma suli Asija li wan). ni li tan seme? ma li jo e selo mute. selo ma sewi li selo ma kiwen. jan li ken awen lon ona. ni la ma suli en telo suli li lon. lon anpa ona la selo ma ko li lon li ken tawa sama telo. lon anpa ona la selo ma insa en insa ma telo en insa ma kiwen li lon.

tenpo mute la ma li tawa lili, taso ona li ken tawa wawa kin. ma suli li ken tawa weka tan ma ante li ken kama tawa ma suli ante li ken tawa lon poka pi ma suli ante. ma suli li wile tawa, taso kiwen li ken awen li tawa ala lon insa pi ma suli tu. tan ni la ma li pana e wawa tawa kiwen ni. kiwen ni li pakala la ma li tawa wawa. ma li tawa wawa la ona li ken pakala e nena e tomo e jan mute. ma li tawa wawa la sina ken pali e ni.

- sina lon **insa tomo** la o awen! o pilin monsuta' ala. o anpa, o len e lawa sina kepeken luka, o tawa anpa pi supa wawa, o awen lon ona. sina ken tawa poka sinpin kin. o weka tan kiwen pi kule ala. ona li pakala

la ona li kiki? li ken pakala e sina. o weka tan ijo suli, tan ilo seli. o weka tan tomo pi seli moku. ma li awen tawa la o weka ala tan insa tomo tan ni: ijo li ken tawa anpa lon lawa sina li ken pakala e sina.

- sina lon selo tomo la o tawa ma open! o weka tan poka tomo, tan palisa pi ilo suno, tan kasi sewi, tan ijo suli ante.
- sina lon tomo tawa la o pake³. taso o pake ala lon anpa pi tomo nasin anu anpa pi kasi sewi anu anpa pi ijo suli ante. o awen lon insa pi tomo tawa sina. ma li pini tawa la sina ken tawa. nasin pakala en kiwen en ijo ante li ken pakala e sina. tan ni la o lukin pona e ijo ali.
- sina lon nena suli anu ma nena la kiwen en kasi sewi en ko ma li ken tawa anpa lon sina. tan ni la o lukin pona e ijo ali.
- sina lon poka pi telo suli la o weka tan telo suli. ma li tawa la telo suli li ken tawa kin li ken pali e sinpin telo suli li ken pakala e jan.

sina wile sona e ijo mute ante la o lukin e lipu tan kulupu lawa pi ma sina.



1 "pilin monsuta" li sama "pilin ike wawa tan ijo ni: ijo li ken pakala e jan."

2 "ijo kiki" li sama ijo ni: ona li ken tu e ijo li ken pakala e selo.

3 "ijo li pake" li sama "ijo tawa li kama awen".

soweli lili li suwi tan jan Ke Tami

mi pilin e ni: soweli li lili la, ona li suwi.

soweli ma pi lili nanpa wan (Etruscan Shrew)

soweli mute li pana e telo mama tawa soweli lili ona la, soweli ni li lili nanpa wan tawa nasin pi kama anpa.

oko sina li pini li open sin lon tenpo lili la, pilin ona li kalama lon tenpo mute a. sama la, ona li moku e kon lon tenpo mute. ona li pali ala e ni la, ona li kama lete, li ken moli. kin la, ona li wile awen lon ma pi seli pona pi kon telo. ona li lon tenpo lete anu tenpo pi moku ala la, ona li ken lape, li lili e seli ona. ona li pini e lape la, ona li suli mute a e tawa pilin, e tawa pi moku kon, e tawa sijelo. ona li kama seli tan ni lon tenpo lili a.

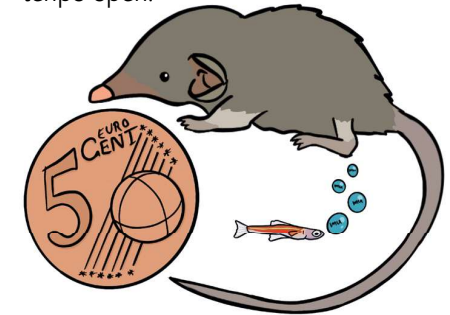
ona li awen e wawa la, ona li moku e suli moku sama sijelo ona tu lon tenpo suno wan. ona li moku e pipi, e akasi sin, e soweli pi lili mute. ona li alasa la, ona li pilin taso lon tenpo mute.

soweli ni meli en soweli ni mije li sama tawa lukin.

kala pi lili nanpa wan (Paedocypris)

ken la mani lili li lili tawa sina. taso kala ni la, mani lili li suli tawa ona tan ni: ona li lili mute a. suli sijelo ale ona li ken lon suli lili pi palisa luka sina.

selo ona li kule ala la, sina ken lukin lon insa ona. sina ken lukin e kiwen lon insa sijelo. sina lukin kepeken lukin pona la, sina ken lukin e insa lawa ona kin lon sinpin ona tan ni: kiwen li selo ala e insa lawa. ni en ijo ante pi sijelo ona li sama kala ante, taso kala ante la, ni li lon tenpo open taso. kala li awen lili la, ona li wile awen e ijo pi tenpo open ona. kala ni li lili mute la, ona li awen e ijo mute pi tenpo open.



o pali e poki telo suwi tan jan Alonola

tenpo ni la, mi toki ala e moku. tenpo ni la, mi toki e poki telo suwi. sina wile ala wile pali e poki telo suwi? sina wile la, o pali e ni:

- sina o kama jo e ijo ni:
- poki (sina ken lukin tawa insa ona)
 - ko pi kiwen lili (sina ken kama jo e ona lon tomo esun pi soweli tomo,

- lon ma lon poka telo)
- ma
 - kiwen (lili anu suli)
 - kasi telo (tan tomo esun anu telo suli)
 - telo
 - ken la, pipi telo (tenpo mute la, ona li lon kasi telo)