

## FAQ

Hello! Welcome to toki pona. Maybe you're new and want to know more about this unknown language. Great! This page will answer your questions.

### What is Toki Pona?

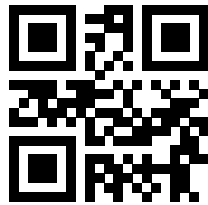
It's a small and good minimal language. There are only 14 letters and less than 200 words. The Canadian linguist Sonja Lang created it in 2001. Now there already are thousands of speakers around the world.

### Why would I learn Toki Pona?

Maybe you're fascinated by the possibility of describing the world using less than 200 words. Maybe you wish to talk to your friends without other people knowing what you're saying. Maybe you just want to boast of speaking many languages. There are different reasons for different speakers.

### How can I learn and where can I use Toki Pona?

There is the official Toki Pona book by Sonja Lang. There are also many free courses online. Furthermore, there are YouTube videos and Memrise courses. A very popular and old course was o kama sona e toki pona! A newer and up to date course is lipu sona pona. Toki Pona groups and learning resources are on our website:



[liputenpo.org](http://liputenpo.org)

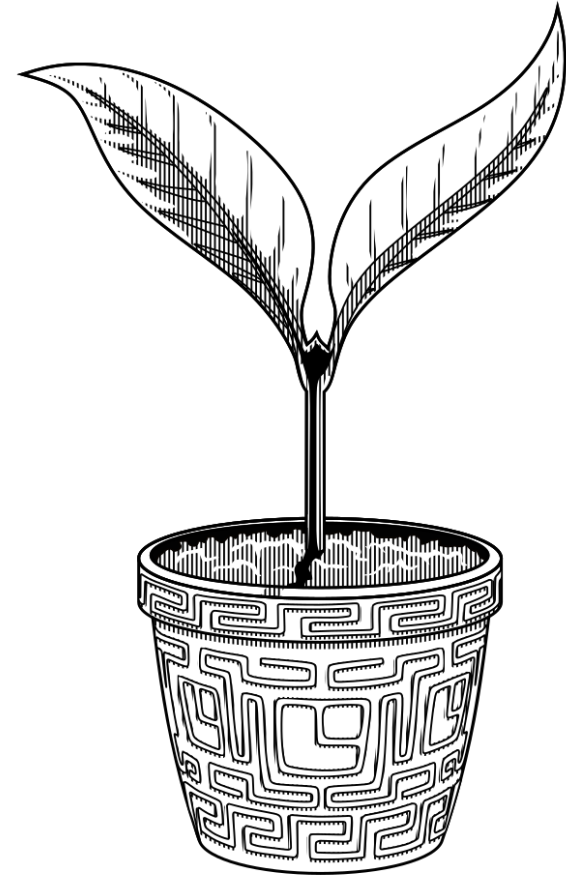
If you want to join us, that's great!

ISSN 2752-4639



9 772752 463006

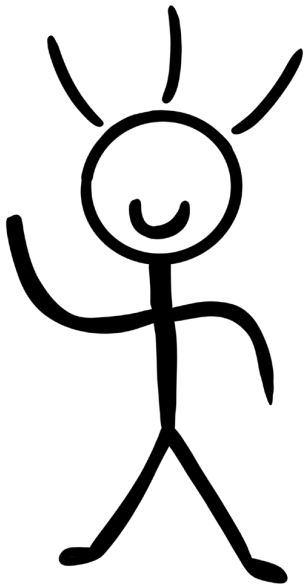
# lipu tenpo



nanpa kasi

o kama pona tawa lipu tenpo!  
 tenpo ni la mi jo e lipu lili mute pi toki pona.  
 ken la sina wile lukin e ona li pona e sona sina pi toki pona.  
 kin la mi jo e toki mute. o lukin e ona! o musi kepeken lipu tenpo!

-jan Sonatan



## jo

- 2 **toki pona**  
 o kepeken e nimi pi poka pi nimi pali
- 3 mi lukin e nimi mute pi kon wan
- 4 nimi kijetesantakalu
- 5 **sona**  
 jan kule lon tenpo pini - nanpa wan
- 6 sina wile jo ala jo e soweli tomo?
- 7 toki luka pi ma Nikalawa li toki sin, taso jan li pali ala e ona.
- 8 kalama insa pi toki ike li ken kama pona
- 9 **pilin**  
 musi Kasi li lili li suwi li pona
- moku**  
 o pali e moku telo pan (Brotzupa, Wodzionka)
- 10 **toki**  
 ma pi nimi pona
- 11 akesi seli li moli e seli
- 12 monsuta lon ma pi kasi suli  
 jan Lilijan li tawa tomo pan
- 13 **musi**  
 jan wawa  
 toki nasa  
 kijetesantakalu o!
- 14 **jan pali**

## jan pali

- jan pi pali toki  
 jan Alonola  
 jan Tamalu  
 jan Telakoman  
 jan Ke Tami  
 jan Olipija  
 jan Tekinowi
- jan pi pali sitelen  
 jan Kasimun  
 jan Alonola  
 jan Simo  
 jan Ke Tami  
 jan Tenten
- jan lawa  
 jan Keseke  
 jan Sonatan
- jan pi lipu lukin  
 jan Alonola  
 jan Simo  
 jan Keseke  
 jan Sonatan
- jan pali ante  
 jan Peja  
 jan Alonola
- sina wile ala wile pali tawa lipu tenpo?  
 o tawa lon lipu liputenpo.org!  
 lon lipu ni la, sina ken lukin e ma pi mi mute lon ilo Siko (Discord).

CC-BY-SA 4.0  
 lawa jo © 2021 tan jan pali pi lipu tenpo  
 copyright © 2021 by contributors of lipu tenpo

jan wawa!

tan jan Owekano  
pona sitelen tan jan Ke Tami



toki nasa

tan jan Alonola

mi li kepeken e ilo  
sina ilo kin e ilo ni  
ijo nasa li lon ona  
jan li wan kepeken ona  
o utala ala lon ona  
e wawa mute en ona li kepeken  
sina ilo e ona alu' tenpo ni

seme li ona?

sina sona ala e ona la, o lukin e sitelen  
nanpa wan pi nimi nanpa tu pi linja ale.

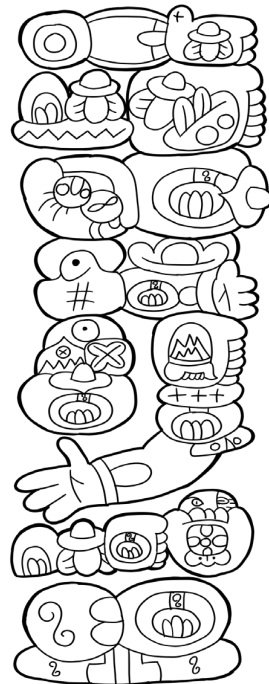
1 nimi "alu" li sama nimi "la", taso  
ona li tawa e nasin ante

sitelen esun

lipu pi jan ale pi toki pona li lon!  
o pana e sona kulupu tawa jan ale lon

kijetesantakalu o!

tan jan Ke Tami



lipu ni: <https://t1p.de/46j7>  
tan jan Sonatan

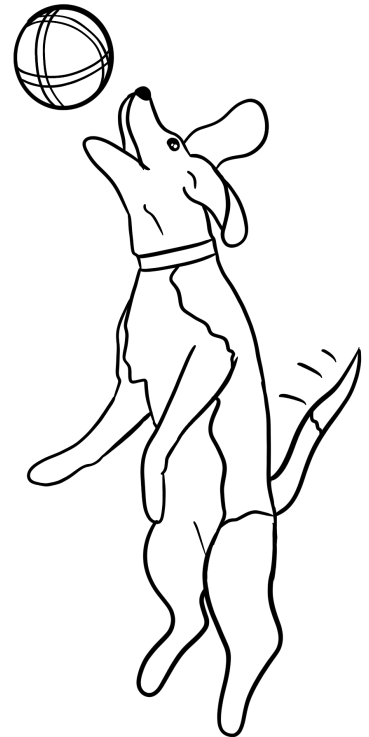
o kepeken e nimi pi  
poka pi nimi pali

tan jan Tamalu

jan li kepeken nasin mute pi toki pona.  
toki pona li ken mute. taso jan mute li  
kepeken lili e ijo wan pi toki pona: nimi  
pi poka pi nimi pali. ni li seme? ni li ni:  
mi pali **pona**. mi lape **lili**. mi moku **mute**.  
jan mute li kepeken e nimi "pona" e nimi  
"lili" e nimi "mute" e nimi "suli" sama  
nimi pi poka pi nimi pali. taso sina ken  
kepeken nimi ali tawa pali ni. o kepeken  
a! ni li ijo pona mute pi toki pona, taso  
jan li kepeken lili mute.

sina ken kepeken toki ni tawa kon ni:

- "sina moku ali e moku pona." tenpo ni la moku pona li lon ala a.
- "mi toki tu e ijo ni" mi toki la mi toki kin.
- "waso li pali sike e tomo ona kepeken telo ona kepeken palisa kasi." sina sona e ni: tomo ona li sike a!
- "ona li pana olin e sike pi palisa luka" tenpo pana la ona li pilin olin.
- "mi sona wawa e ijo pini ni". mi ken sona e sona ali pi ijo pini wan. ali a!
- "sina pana sona e lipu sitelen, anu seme?" mi wile sona e ni: sina sona e pana sina, anu sina pana li sona ala e pana sina, anu seme?
- "mi musi taso kepeken sitelen tawa." mi musi ala kepeken ijo ante.
- "mi tawa noka e sike ni". mi tawa e sike musi kepeken noka.
- "mi esun toki e ijo sina" mi kepeken mani ala tawa esun lon tenpo ni. mi toki taso e ni tawa sina: mi esun e ni tan sina. tenpo kama la mi pana e mani.



"mi tawa e palisa la soweli mi li kama jo uta e ona" soweli mi li kepeken uta tawa jo.

jan li kepeken lili e nimi ni tan seme? mi pilin la sina pali e ni la sina wile kepeken tenpo mute. taso sina wile pana e toki pi toki insa lili. ni li pona. taso sina sitelen la sina ken wile e ni: sina pali e ijo musi e ijo nasa e ijo ante a. ni la o kepeken e nimi pi poka pi nimi pali. o lon e ijo pona pi toki pona kepeken ni a.

## mi lukin e nimi mute pi kon wan

### tan jan Olipija

nimi 'pali' en nimi 'mama' en nimi 'lon'  
en nimi 'kama' li ken jo e kon sama.

jan li pali e ijo, li mama e ijo, li lon e ijo,  
li kama e ijo la, sama li lon. tenpo pini la,  
ijo li lon ala. tenpo ni la, ijo li lon tan jan.

taso ante lili li lon.

pali la - jan li wile pali li kepeken e  
wawa ona.

mama la - ijo li lon tan nasin pi jan ni.  
jan li ken wile anu wile ala li ken kepek-  
en e wawa anu wawa ala. kin la, ijo li  
ken kama tan sijelo jan.

lon la - jan li kepeken e tenpo lili taso  
anu tenpo wan taso. ante la, ijo li lon tan  
pali ante mute.

kama la - ijo li lon ma ante anu insa pi  
lawa taso lon tenpo pini. tenpo ni la, ijo  
li lon ma ni li lon ale.

jan li pali ala e nasin ni. kepeken pi  
toki pona li mama e ni li lon e ni.  
nimi ni ale li jo e kon ante. taso jan  
li nimi pali e ona ale la, ona ale li  
kama sama.

ale li ken ala kepeken e nimi ale  
ni. sewi taso en sona taso pi ten-  
po kama li ken pali e jan e soweli  
e waso e kala e pipi e kasi e ki-  
jetesantakalu'. taso la, jan li ken  
mama e jan. kijetesantakalu li ken  
mama e kijetesantakalu.

kin la, ni ale li ken kon pi ni ala.

'jan li pali e tomo' la - kon ni li ken ni:  
'tomo ni li lon tenpo pini. taso mi pona  
e ona kepeken pali mi.'

'mi mama e jan lili' la - kon ni li ken ni:  
'mi olin e jan lili. mi pana e moku tawa  
ona. ona li kama suli la, mi lon poka ona.'  
'supa la, jan li lon e ilo' la - kon ni li ken  
ni: 'jan li pana e ilo tawa supa.'

'jan li kama e telo nasa tawa kulupu  
musi' la - kon ni li ken ni: 'jan li kama  
tawa kulupu musi la, poki pi telo nasa li  
lon luka ona.'

ni ale la, mi pilin e ni: kulupu pi toki  
pona li lon. kepeken pi toki pona li lon.  
toki pona li ken toki e kule mute a. toki  
pona li wawa a.



1 kijetesantakalu li soweli.  
o lukin e toki "nimi  
kijetesantakalu".

3

## monsuta lon ma pi kasi suli tan jan Tekinowi

sina lon ma tomo Patu (Flatwoods)  
lon ma Wewesinja (West Virginia) la  
sina ken lukin e sitelen monsuta' lon ijo  
mute. nimi ona li monsuta Patu. jan ale  
pi tomo ni li kute e nimi ona. ni li toki jan  
pi ma tomo.

tenpo pimeja wan la jan lili tu wan li  
lukin e ni: ijo suno li tawa lon sewi. ona  
li lukin sama tomo tawa pi jan mun. ona  
li kama anpa tawa ma pi jan kasi. jan lili  
li tawa tomo ona li toki e lukin ona. jan  
lili en jan ante tu tu li tawa li wile lukin e  
ijo suno nasa ni.

kulupu li lukin e suno loje lon nena. ona  
li tawa nena. jan pi ilo suno li suno e ma  
pi kasi suli. tenpo lili la jan li ken lukin e  
ni: monsuta li lon sinpin ona!

1 monsuta li soweli ike anu jan ike

## jan Lilijan li tawa tomo pan tan jan Anlu Isa

jan Anlu Isa li jan pi jan lili pi toki pona.  
jan lili ona li ken toki e toki pona. ona li  
sitelen e ni:

tenpo pimeja wan la, mi toki e toki ni  
tawa jan lili mi:

tenpo wan la, jan Lilijan li tawa tomo  
pan.  
jan Lilijan li open e lupa pi tomo pan.  
pan mute li lon!  
pan lili en pan suli.  
pan sike en pan linja.  
taso jan Lilijan li wile ala e pan ni.  
jan Lilijan li wile e pan suwi.

monsuta li lukin sama jan li jo e lawa  
loje e len lawa. lukin la len lawa li sama  
ilo sike pi tawa ma. oko monsuta li suno  
pi laso loje. sijelo li pimeja anu laso pi-  
meja. monsuta li jo e luka lili tu.

monsuta li lukin e jan la ona li tawa ku-  
lupu li mu. jan pi ilo suno li ken ala jo e  
ilo. ilo li kama lon ma. tenpo lili la jan ale  
li tawa monsi. jan ale li tawa la monsuta  
li pana e kon jaki. kon jaki li pali e ni: jan  
li pilin nasa li pilin ike.

suno li kama lon sewi la jan lawa li  
kama tawa ma monsuta. jan lawa li ken  
ala kute e ijo nasa li ken ala lukin e ijo  
nasa li ken ala pilin kepeken nena e ijo  
nasa.. monsuta li weka.

jan li pilin e ni: monsuta li jan mun. jan  
ante li pilin e ni: monsuta li waso li wile  
awen e sike mama ona. mi ale li kama  
ala sona e lon pi tenpo ni lon ma tomo  
Patu.

ona li lukin e pan suwi.  
ni li jo e ko suwi pimeja e kili loje  
jan Lilijan li toki e ni tawa jan pi tomo  
pan:  
"mi wile e pan suwi."  
jan Lilijan li esun e pan suwi li tawa.  
jan Lilijan li pilin pona li wile moku e  
pan.  
ona li tawa tomo ona li open e lupa li  
pini e lupa li tawa supa moku.  
jan Lilijan li moku e pan suwi lon supa  
moku.  
ali li pona.  
pini!



12

## akesi seli li moli e seli

*tan jan Tamalu*

tenpo wan la akesi seli Poko li lon. akesi seli li ken tawa lon kon sewi li ken pana e seli tan uta ona. ona li ken pana e seli la ni li ike tawa ona. tan ni: ona li jo e pakala lon sijelo ona. tenpo mute la ona li kama jo e kon tawa insa ona la sijelo ona li pini e tawa kon. ona li wile ala, taso insa ona li tawa mute li wile ala kama jo e kon lon tenpo lili lili. ni la seli li tawa tan uta ona tawa ijo ali. ni li ike mute a. tan ni la akesi Poko li lon poka pi jan pona ona la ona li seli e ijo ali. jan ala li wile kama lon poka pi akesi Poko. ona li pilin ike. akesi Poko li wile musi. taso ona li jo ala e jan pona lon tenpo ni. taso tenpo wan la jan pi sona mute li toki e ni tawa akesi Poko:

"o kama jan pi moli seli a. sina pali e seli la sina jo e ilo mute tawa moli ona".

akesi Poko li toki e ni: "jan pi moli seli li seme?"

"ona li pali e moli pi seli suli. ona li jo e ilo telo mute e ijo ante. ona li pali la seli li moli li weka".

"mu a! ni li sona pi pona mute a! mi ken kama ni".



ona li pali mute tawa sona pi nasin pi jan pi moli seli. tenpo sike kama la ona li sona. ona li pali lon poka pi jan ante pi moli seli. akesi Poko li pana e seli uta pi wile ona ala la ni li ike ala. tan ni: jan ali li jo e len pona tawa seli. tomo pali li jo e sinpin pona tawa seli. tenpo ni la akesi Poko li lon ma wan la ona li pana e seli la ona li jo e linja pi telo mute. kepeken ni la ona li moli e seli lon tenpo lili. akesi Poko li wawa tan ni: ona li ken moli mute e seli ante.

tenpo ni la jan mute li olin e akesi Poko. taso jan li sona ala e akesi la pali ona pi moli seli li ken nasa tawa jan ni. ni li tan ni: seli ante suli li lon tomo pi jan ni la akesi li kama la jan li pilin e ni: akesi li wile moli e jan ali li wile pakala e tomo mi, akesi li kama li toki e ni: "mi jan pi moli seli a. mi moli e seli sina." taso ona li pana uta e seli mute tawa seli. ike a! taso ona li ike ala. akesi li ken ala pini e pana pi seli ona. taso ona li moli e seli tu lon tenpo lili lili. ona li pali pona. seli ali li moli. jan li pilin pona.

ni li lon pi akesi ni. akesi Poko li pilin pona tawa lon ona. mu a!



## nimi kijetesantakalu

*tan jan Ke Tami*

### soweli

kijetesantakalu li soweli. linja ona li walo pimeja. taso, poka pi oko ona la, linja li pimeja lon sinpin. nena monsi suli ona li pimeja, li walo kepeken sike mute. luka ona li sama luka jan. taso ona li sama ala jan, li sama ala soweli pi sama jan. kijetesantakalu li ken moku e moku ale, li ken sona mute, li wile sona mute, li wile ala kulupu. ni la, ona li ken lon poka pi tomo jan, li ken moku e moku weka tan jan.

soweli ante li sama kijetesantakalu la, ona li kijetesantakalu kin!

### toki pona

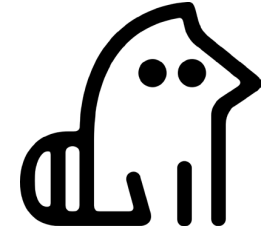
lipu pu li kama lon tenpo sike luka la, jan Sonja li toki lon tenpo suno pi toki musi mute. ona li pana e nimi kijetesantakalu tawa kulupu pi toki pona. toki ona la, nimi kijetesantakalu li nimi lon pi toki pona, li tan toki Sumi. taso nimi ni li musi taso. pu la, kijetesantakalu li lon ala.

taso nimi kijetesantakalu li pona tawa jan mute! tenpo suno nanpa wan lon tenpo mun nanpa tu tu la, tenpo suno pi toki musi mute li "tenpo kijetesantakalu" tawa jan ni. nimi ni li musi sama toki mute pi toki pona.



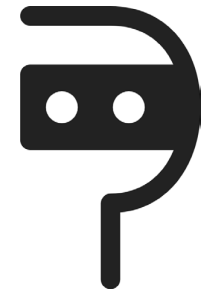
### sitelen pona

linja suwi en linja sike en sitelen PuLukin en sitelen pi insa pi supa lape en linja pona la, sitelen ni li lon:

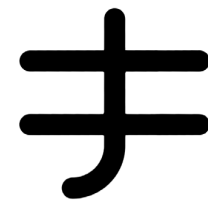


ona li tan jan Same (James Flear).

sitelen pona pona la, jan Jako (Jack-humbert) li pana e sitelen ni:



jan Elemenopi li pana e sitelen ni:



jan ante li pana e sitelen ante.

## jan kule lon tenpo pini - nanpa wan

*tan jan Olipija*

[o sona e ni: ike tawa  
jan kule li lon toki ni]

jan kule li seme? meli li olin e meli la, mije li olin e mije la, jan li tonsi<sup>1</sup> la, ona li jan kule. kule mute pi jan kule li lon.

tenpo pini la, toki en nimi li ante. jan kule li lon tenpo ale. taso tenpo mute la, kulupu mute li sona ala e ni li jo ala e nimi. ante la, ona li sona li ike tawa jan kule. ni la, jan kule o powe<sup>2</sup> lon tenpo mute. tenpo ante la, jan kule li lon, taso nimi en toki en nasin li ante. ni la, jan mute li lukin e jan kule pi tenpo pini li lukin ala e kule ona.

ni ale la, mi lukin e tenpo pini la, mi alasa ala e ni: jan li toki e ni: "mi jan kule" anu "mi tonsi". mi alasa e ni: nasin ona li nasin kule. ona li olin e jan seme? ona en meli en mije li sama ala sama?

**nanpa wan : tonsi lon ma  
Mesopotamija**

tenpo pini mute la, ma Mesopotamija li lon. sona mute tan tenpo ona li pakala li weka. mi ken ala lukin pona e ona. taso mi sona e ni: tonsi li lon.

tenpo pi ma ni la, tonsi li seme? kulupu li wile li toki e ni: "mije o wawa o utala o lawa e ma o lukin mije o toki mije. meli o awen e tomo o pali e len o mama e jan lili o lukin meli o toki meli. jan ante

ale o tonsi." ona li ken ala lon kulupu, taso ona li ken lon tomo sewi li ken jan sewi li ken lon wan e nasin mije e nasin meli lon nasin ona. tomo sewi pi sewi Inana li pona tawa ona. ken la, ni li ike tawa ona anu pona tawa ona. mi sona ala, mi jo ala e lukin ona.

toki ante pi ma Mesopotamija li jo e nimi ante. toki Emeki\* la, ona li 'gala'. toki Akatu la, ona li 'kalû' li 'kurgarrû' li 'assinnu'.

ma Mesopotamija la, toki sewi ni li lon:

sewi Inana\* li wile tawa ma moli. ona li toki tawa sewi Enki e ni: "mi kama ala tan ma moli la, o kama e mi."

sewi lawa pi ma moli li meli tan mama sama li sewi Elesikala. moli li lon lupa ma li jo e pake<sup>3</sup> luka wan. sewi Inana li kama tawa pake li toki e ni: "o open e pake ni. mi kama."

sewi Elesikala li wile ala e ona. taso sewi Inana li wawa. sewi Elesikala li toki e ni: "sina ken kama. taso pake ale la, o weka e len wan."

ona li open e pake nanpa wan la, sewi Inana li weka e len nanpa wan. ona li open e pake nanpa tu la, sewi Inana li weka e len nanpa tu. nanpa ale la, ni li sama. pini la, sewi Inana li weka e len ale la, wawa ona li weka.

sewi Elesikala li pakala e ona, li ike e ona, li pana e jaki tawa sijelo ona, li moli e ona. ona li awen e sijelo ona. unpa ala en mama sin ala li lon ma ale. kasi ale li kama suli ala.

## ma pi nimi pona *tan jan Telakoman*

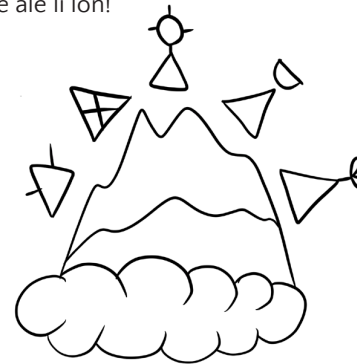
pimeja li pini, suno sin li kama. jan pona mi o moku pona! suno ni la mi en sina li tawa nena weka.

mi en sina li tawa kepeken noka. o lukin e nimi Kasi! ona li pana e nimi Kili. nimi Waso li lon luka ona li kalama musi. nimi Soweli li lukin e sina li kama tawa sina. ona li kalama pona a! ona li olin e sina.

nimi Soweli li wile musi e sina, taso mi en sina li wile tawa nena. mi wile lukin e ni: nimi seme li lon sewi nena?

mi en sina li tawa lon nasin lon tenpo mute. pini la mi en sina li kama lon lawa nena. sijelo sina li moku mute e kon! o awen lili lon kiwen ni tawa ni: sijelo sina li pilin pona.

nimi seme li lon nena ni? ni li nena pi nasin ante. lawa pi nena ni la nimi pi kule ale li lon!



o lukin! ni li nimi Walo. sina lukin e ona la sina pilin seme? nimi Walo li wawa, li jaki ala. nimi Walo li pana e pilin sewi. pilin olin li sama pilin ni tan ni: nimi Walo li ken ala ike li pona lon tenpo ale. taso mi ken ala lukin e nimi Walo lon tenpo ale. nimi Walo taso li pona ala. mi wile e ijo ante lon poka ona.

nimi Walo li weka la nimi Pimeja li kama. nimi Pimeja li monsuta<sup>1</sup> lili e mi. nimi Pimeja li kama la mi wile sona e ni: mi lon awen anu seme? taso mi lon awen la nimi Pimeja li pana e lape pona tawa mi tan ni: nimi Pimeja la suno en seli en kalama li lon ala. ni la nimi Pimeja li ken pona. taso nimi Pimeja o weka tan inpa pi pilin mi! nimi Pimeja li lon pilin mi la mi pilin ike, mi wile pakala, mi wile moli. nimi Pimeja li nasa anu seme? mi la ale li nimi Walo anu nimi Pimeja la mi pilin pona ala. mi wile e kule ante. ken la sina pilin sama mi.

o lukin! nimi Jelo li lon. nimi Jelo li kule musi li kule suno. ona li kule pi kili palisa suwi. taso tenpo mute la nimi Jelo li ike li jaki. wawa musi pi nimi Jelo li pona, taso mi ken ala lukin e ona lon tenpo ale. tenpo mute la ona li ken nasa e mi. nimi Loje li kama. ona li sama nimi Jelo. taso ona li kule suli tawa nimi Jelo. ona li pana e pilin wawa tawa mi. ona li kule pi telo sijelo. nimi Loje li pimeja lukin la mi pilin sama ni: pilin mi li awen wawa. nimi Loje li kama walo la ona li nasa lili e mi. nimi Loje li kule pi nasin olin ante li kule unpa. nimi Loje li kule pi pilin wile.

o lukin tawa monsi! nimi Laso li lon ona. nimi Laso li pana e pilin ni tawa mi: ale li pona. nimi Laso li lon telo li lon kasi. ona li pana e moku tawa ale. nimi Laso li sama mama.

nimi pi kule seme li pona tawa sina? sina ken lukin e nimi wan la sina lukin e nimi seme? ken la sina pilin sama mi: kule wan li ike, kule mute li pona. tenpo suno li pini. mi en sina o tawa tomo lon noka nena. o lukin! suno li kama lon poka ma la kule li kama pona mute a! kule ale li lon sama la mi pilin pona mute!

<sup>1</sup> "ona li monsuta" li sama "ona li pana e pilin ike"

<sup>1</sup> (jan) tonsi li jan kule  
<sup>2</sup> nimi "powe" li sama "lon ala"

<sup>3</sup> nimi pake li sama nimi pini



# pilin

## musi Kasi li lili li suwi li pona tan jan Olipija

musi Kasi li musi lon ilo sona. jan Kila-ki li jan pi toki pona li pali e ona. esun Sima (Steam) la, jan li ken esun e mani pi mute lili e musi ni. nimi ona li lon toki pona. kin la, jan li pona lon musi la, toki li kama la, toki ni li lon toki pona. taso toki pona li lon insa ala pi musi ni tan ni: toki ala li lon musi ni. lipu pi pini musi taso la, toki li lon.

jan li musi e musi ni la, ona li kasi. open la, kasi li pan wan taso lon insa ma. kasi o suli e sijelo. ni la, kasi li kama suli tawa sewi li kama suli tawa anpa. kasi li ken mama e luka laso e luka walo e noka e kasi kule e kili. waso li lon li lukin pona. pipi li lon li moku e kili li pona tawa sije-lo kasi.

mi en jan Kilaki li toki kepeken toki pona taso! ona li toki e ni:

"tenpo lili kama la, mi pana e ijo sin wan pi musi Kasi. ijo ni la, sina ken pali e kasi lon ma sike suli ante. taso, tenpo kama suli, musi Kasi li lon pini mi. mi jo e pali mute ante. mi pali e musi Kasi la, mi musi. musi Kasi li pona tawa jan mute. ni li pona tawa mi."



musi ni li lili a. mute suli li lon ala. taso sina wile taso e musi pi wawa lili pi pali mute ala pi pilin pona la, musi ni li pona tawa wile sina. ona li suwi a tawa mi. mi wile e ni: jan mute pi toki pona li musi lon musi kasi! mi ale li ken toki pona e kasi pi mi ale!

nasin sona pi toki pona la, nimi 'pona' en nimi 'lili' li ken sama mute. toki pona li toki lili. ni la, musi Kasi li pona.

sewi Inana li kama ala la, sewi Enki li pali e tonsi Asusunami\* li toki e ni: "o tawa ma moli. o pona tawa sewi Elesikala. o pana e telo wawa tawa sewi Inana. telo wawa li pona e ona li mama sin e ona li moli ala e ona."

tonsi Asusunami li pali e ale ni la, ona en sewi Inana li weka tan ma moli. sewi Elesikala li pilin ike li pilin utala li ike e ale ona e jan sama ale ona e tonsi ale.

taso sewi Inana li pilin pona tawa ona li pona tawa ona tawa tonsi ale. ni la, tomo sewi Inana li awen e tonsi ale.

tenpo ante la, toki sewi ni li ante. taso ale la, tonsi li lon.

o sona e ni:

- \*nimi pi toki Emeki lon toki Inli li 'Sumerian'
- \*sewi Inana - toki Emeki la, nimi ona li 'Inanna'. toki Akatu la, nimi ona li 'Ishtar'
- \*sewi Enki - toki Emeki la, nimi ona li 'Enki'. toki Akatu la, nimi ona li 'Ea'
- \*sewi Elesikala - toki Emeki la, nimi ona li 'Ereshkigal'. mi alasa la, taso mi lukin ala e nimi ante lon toki Akatu.
- \*tonsi Asusunami - toki Emeki la, ona li jan tu li 'gala-tura' and the 'kur-jara'. toki Akatu la, nimi ona li 'Asu-shu-namir'

## sina wile jo ala jo e soweli tomo?

tan jan Alonola

jan mute li wile jo e soweli tomo. taso, ni li pali mute! sina ken jo e soweli ko, e soweli alasa, e akasi, e kala, e pipi, e waso. soweli pi mute lili la, pali mute ala li lon. taso, soweli mute la, pali mute li lon!

mi jo e soweli mute. mi jo e akasi poki mute, e soweli alasa, e kala mute, e pipi mute. mi pilin e ni: soweli alasa la, pali mute li lon. mi o moku e ona. mi o tawa lon poka ona. mi o pana e sona tawa ona. soweli tomo ante la, pali mute li lon ala. mi jo e pipi telo. pipi ni li jo e tomo lon monsi ona. ona li lon poki lili. telo li lon poki ni. poki ni li jo ala e lupa. tan ni la, mi o moku ala e pipi lon poki ni!

pona! tenpo ni la, sina wile sona e ni: soweli tomo seme li pona tawa mi? mi

wile toki e ni tawa sina! sina o pilin e ni:

- mi jo ala jo e tenpo mute
- mi jo ala jo e ma suli
- mi jo ala jo e mani mute
- mi wile ala wile pali mute tawa soweli tomo?

sina jo ala e tenpo mute la, o kama jo e soweli tomo ni: sina o tawa ala lon poka ona, o weka ala e jaki ona, o moku ala e ona. ken la, sina wile kama jo e pipi telo? taso, o kama ala jo e soweli, e akasi, e waso! soweli ni la, pali mute li lon.

sina jo ala e ma suli la, o kama jo e soweli tomo ni: sina o jo ala e poki suli. ona li kama suli. ken la, sina wile jo e pipi anu kala pi mute lili. ken la, sina wile jo e soweli lili anu akasi lili. taso o kama ala jo e soweli suli!

sina jo ala e mani mute la, o kama jo ala e soweli ni: sina o pana e mani mute tan ona. soweli mute la, sina o pana e

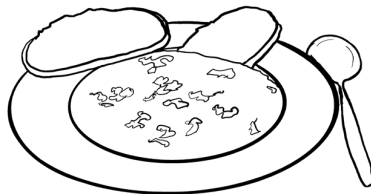
# moku

## o pali e moku telo pan (Brotzupa, Wodzionka) tan jan Alonola

o pali e moku telo pan (Brotzupa, Wodzionka)!

sina wile pali e moku telo pan la, sina wile jo e ijo ni:

- pan
- namako:
  - kili walo (jan li moku e telo sije-lo loje la, kili walo li ike tawa ona.)
  - ko namako walo
  - ko namako loje pimeja
  - telo Maki (Maggi)
- telo
- ko soweli anu ko pi telo walo pi soweli



o kipisi' e pan. sina wile jo e pan lili (anu pan suli sama sitelen). o pana e pan tawa supa moku. o pana e telo tawa poki. o seli e poki, e telo. o pana e ko soweli, e kili walo, e ko namako walo tawa telo. sina wile la, sina ken pana e namako kasi tawa telo. o pana e telo tawa supa moku (pan li lon supa moku ni). sina wile la, o pana e telo Maki, e ko namako loje pimeja tawa moku telo pan. sina pini!

1 "o kipisi" li sama "tenpo mute la, o tu"

mani mute. soweli sina li pilin ike la, sina o tawa tomo pi pona sijelo, o pana e mani mute. sin la, o pilin e ni: ken la, sina kama jo e soweli kepeken mani lili. taso, ijo tawa soweli (poki, moku) la, sina kama jo e ona kepeken mani mutel!

sina wile ala pali mute tawa soweli tomo la, o kama ala jo e soweli. soweli la, pali mute li lon. sina wile ala pali mute la, o kama jo e kasi.

pona! tenpo ni la, sina jo e sona mute soweli. o pana e ijo pona tawa soweli sina! soweli tomo li musi. sina ken pilin e ona. sina ken pana e sona tawa ona. sina ken lukin e ona. taso, o sona: soweli la, pali mute li lon.



## **kalama insa pi toki ike li ken kama pona**

*tan jan Telakoman*

nanpa soweli pi lipu tenpo la mi toki e ni: jan mute li jo e kalama insa pi toki ike. kalama insa pi toki ike li toki sama ni tawa jan: "sina pali ike lon tenpo ale. sina jan ike." jan li ken weka e kalama insa ni kepeken nasin seme?

ken la jan li wile utala e kalama insa ike tan ni: tenpo ale la jan li pilin ike tan kalama insa ike. taso nanpa wan la jan li wile sona e ni: kalama insa pi toki ike li tan seme?

pilin jan li wile awen e jan. pilin jan li wile pona e pali jan tawa ni: jan ante li pilin ike ala li toki ike ala tawa jan. ni la pilin jan li kepeken kalama insa pi toki ike. ni li ilo awen pi pilin jan. sona ni li pana e nasin pona tawa jan.

jan li utala e kalama insa pi toki ike la pilin jan li utala mute al pilin jan li toki e ni tawa jan: "o utala ala! mi wile awen e sina! o kute e kalama insa pi toki ike!" ni la kalama insa pi toki ike li mute e toki ike ona. jan li ken ala weka e kalama insa pi toki ike kepeken utala.

nasin pona li utala ala li olin. ni li nasin pona tan seme?

nanpa wan la, jan li sona e ni: "lon la kalama insa mi pi toki ike li mi ala. ona li ilo awen pi pilin mi. ona li ni taso." kalama insa pi toki ike la ni li sulji ala: "toki seme li lon?" ona la ni li sulji: "toki seme li awen e jan?"

nanpa tu la, jan li sona e ni: tenpo seme la kalama insa pi toki ike li kama lon? jan li jan lili la kalama insa ni li kama lon. tenpo ona la pilin pi jan lili li lukin awen e jan kepeken kalama insa pi toki ike. ni li ilo awen pi pilin pi jan lili. taso tenpo ni la jan lili li kama sulji. jan sulji li wile ala kepeken ilo awen pi jan lili.

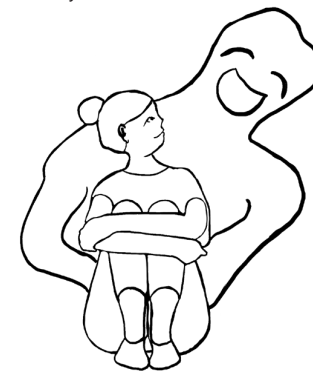
nanpa tu wan la, jan li ken weka e wawa

pi kalama insa ike kepeken olin. ona li ken toki e ni tawa kalama insa: "pona tawa sina, sina lukin awen e mi. taso ken la toki sina li lon ala. tenpo ni la mi pali e ni: mi lukin e toki sina lon poka pi sona ante mi. ni la mi kama sona e ni: lon la mi jan pona anu seme?" ni la kalama insa li ken toki e ni: "pona. mi pana e sona wile tawa sina. mi ken pini e toki mi."

taso jan li wile sona e ni: lon la ona li jan pona anu seme? kalama insa ike li toki e ni tawa ona: "sina jan ike." taso jan li wile ala kute e ona. jan li wile toki e ni: "jan pona mi li pali sama mi la mi toki e seme tawa ona?"

ken la ona li toki sama ni tawa jan pona ona: "pilin sina li pona. sina wile pali e pona. tenpo mute la sina ken pakala. taso sina wile pona e pali sina. sina jan ike ala. mi en sina o alasa e nasin pona tawa tenpo kama."

jan li wile kama sona e pali ni: ona li toki tawa insa ona sama jan pona ona. jan li ken kama jo e wawa ni tan sona ni: lon la kalama insa pi toki ike li seme? ken la jan li ken ala pali e ni kepeken wawa ona taso. ni la jan o alasa e jan sona. jan sona li ken pana e sona pona e nasin pona tawa jan.



## **toki luka pi ma Nikalawa li toki sin, taso jan li pali ala e ona**

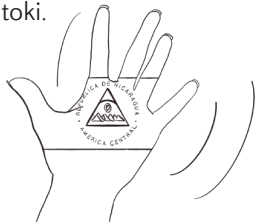
*tan jan Olipija*

**[o sona e ni - sitelen ni li toki e ni: jan li pali e ike tawa jan pi kute ala]**

tenpo mute la, toki la, jan li toki e ni: poki tu li lon. poki nanpa wan li toki sin tan pali jan. toki pona en toki Epelanto en luka pona li lon poki ni. poki nanpa tu li toki mama tan tenpo pini. toki Inli en toki Sonko en toki luka pi ma Mewika li lon poki ni. taso poki ante li ken lon. toki luka pi ma Nikalawa (Nicaragua) li lon poki ante.

tenpo pini lili la, toki luka pi ma Nikalawa li lon ala. jan pi kute ala li kulupu ala lon ma Nikalawa. lawa pi ma Nikalawa li ike tawa jan pi kute ala li weka e jan lili pi kute ala tan kulupu mama ona.

nasin kulupu li kama la, ona li awen ike. taso ma Nikalawa li pali e tomo sona pi jan lili pi kute ala. jan lili mute li kama tawa ona li kulupu. ona li jo ala e toki. jan sulji li pana sona ala e toki luka tawa ona. ma musi ona la, ona li musi li mama e toki.



toki sin ante la, jan li toki e ni: "mi wile pali e toki". ona li pali e ona. jan Sonja li pali e toki pona. jan Samenko li pali e toki Epelanto. taso toki luka pi ma Nikalawa la, jan ala li toki e ni li pali e ona. jan lili li mama e ona lon musi ona. ona li toki mama sin.